



Coppia trasmissibile

1.200 ... 180.000 Nm

Peso escavatore

Da 1,5 fino a 70 ton

Rapporti di trasmissione

30 ... 211

Caratteristiche principali

Corpo rotante con diametro adatto al fissaggio della corona dentata

Massima robustezza costruttiva

Elevata capacità di coppia

Elevata sopportazione di carichi radiali e assiali

Tenute meccaniche di tipo "lifetime"

Estrema compattezza

Motori idraulici

Motori idraulici KAYABA, con cilindrata fissa e doppia, dotati di valvola di bilanciamento

Optional per motori

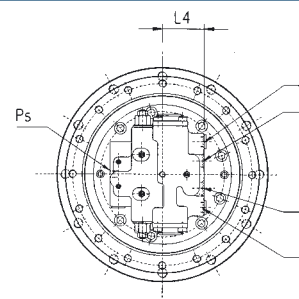
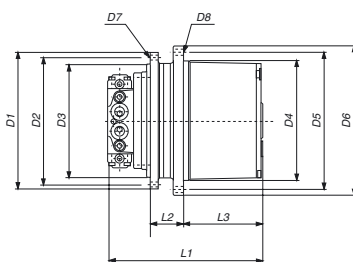
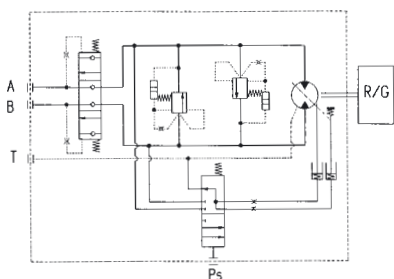
Valvole limitatrice della pressione di tipo antiurto

Valvola anticavitazione

Freno

Freno multidisco di stazionamento a comando idraulico, azionato direttamente dal motore, su richiesta

Modello	Coppia massima	Cilindrata motore	Pressione massima	Portata massima	Pres. min. comando 2 velocità	Coppia frenante	Rapporti	Peso	Peso macchina (approx.)
	Nm								
700 C2 K	1200	12-5,5	210	20	6	25	32-41	20	1,6
700-2C2 K	1900	18-9	210	30	6	25	30-42	25	2
701 C2 K	2500	18-11,6	250	35	6	25	30-53	25	3
702 C2 K	3500	26,3-13,4	250	45	6	40	37-53	35	4
704 C2 K	5000	33,8-19	250	60	6	40	45-53	60	5,5
705 C2 K	9000	50,9-25,4	320	92	6	50	24-53	70	7
706 C3 K	12500	50,9-25,4	320	92	10	50	79-128	80	9
707 C2 K	18500	87,3-50,4	350	150	10	400	23-46	140	13
707 C3 K	26000	87,3-50,4	350	150	10	240	50,5	150	15
709 C3 K	30000	87,3-50,4	350	150	10	400	55-84	225	18
710 C3 K	36000	138-77	350	250	10	400	55-65	230	22
713 C3 K	60000	170-96,6	350	250	10	400	38-108	300	35
715 C3 K	85000	181-100	350	250	10	400	62-156	380	45
718 C3 K	180000	340-196	350	500	40	2000	85-108	900	65



Modello	Dimensioni														
	D1	D2	D3	D4	D5	D6	D7	D8	L1	L2	L3	L4	A-B	T	Ps
700 C2 K	175	155	140	140	155	175	M10x1,5 n°8	M10x1,5 n°8	202	45	93	40	1/4"	1/4"	1/4"
700-2C2 K	190	170	150	160	180	200	M10x1,5 n°8	M10x1,5 n°8	223	40	108	39	3/8"	1/4"	1/4"
701 C2 K	215	192	165	190	215	240	M12x1,75 n°9	M12x1,75 n°9	300	50	125	45	1/2"	1/4"	1/4"
702 C2 K	215	192	165	204	232	255	M12x1,75 n°9	M12x1,75 n°9	285	70	115	45	1/2"	1/4"	1/4"
704 C2 K	264	240	200	230	262	286	M14x2 n°9	M14x2 n°9	345	68	167	46	1/2"	3/8"	1/4"
705 C2 K	268	244	210	230	260	286	M14x2 n°12	M14x2 n°12	340	75	144	50	1/2"	3/8"	1/4"
706 C3 K	308	280	246	280	330	370	M16x2 n°20	M16x2 n°12	412	100	193	50	1/2"	3/8"	1/4"
707 C2 K	350	320	280	300	340	370	M16x2 n°16	M16x2 n°20	440	91	210	84	3/4"	1/2"	1/4"
707 C3 K	350	320	280	300	340	370	M16x2 n°16	M16x2 n°20	470	91	240	84	3/4"	1/2"	1/4"
709 C3 K	375	340	300	330	370	400	M16x2 n°30	M16x2 n°30	455	99,5	243	84	3/4"	1/2"	1/4"
710 C3 K	375	340	300	350	400	435	M16x2 n°30	M20x2,5 n°16	500	91	253	84	3/4"	1/2"	1/4"
713 C3 K	480	440	380	410	455	490	M24x3 n°18	M20x2,5 n°24	570	100	278	90	1"	1/2"	1/4"
715 C3 K	500	460	420	460	510	550	M20x2,5 n°24	M20x2,5 n°24	605	130	315	90	1"	1/2"	1/4"
718 C3 K	570	510	450	576	626	670	M24x3 n°30	M24x3 n°30	730	170	350	118	1"	3/4"	1/4"

New technical data and dimension.

HEADQUARTERS

BONFIGLIOLI RIDUTTORI
Via Giovanni XXIII, 7/A
40012 Lippo di Calderara di Reno
Bologna (ITALY)
Tel. (+39) 051 6473111
Fax (+39) 051 6473126
www.bonfiglioli.com

SALES DEPARTMENT

BONFIGLIOLI RIDUTTORI S.p.A.
Via Enrico Mattei, 12
Z.I. Villa Selva
47100 Forlì-Cesena (ITALY)
Tel. (+39) 0543 789111
Fax (+39) 0543 789242 - 0543 789245
trasmital@bonfiglioli.com



BONFIGLIOLI