

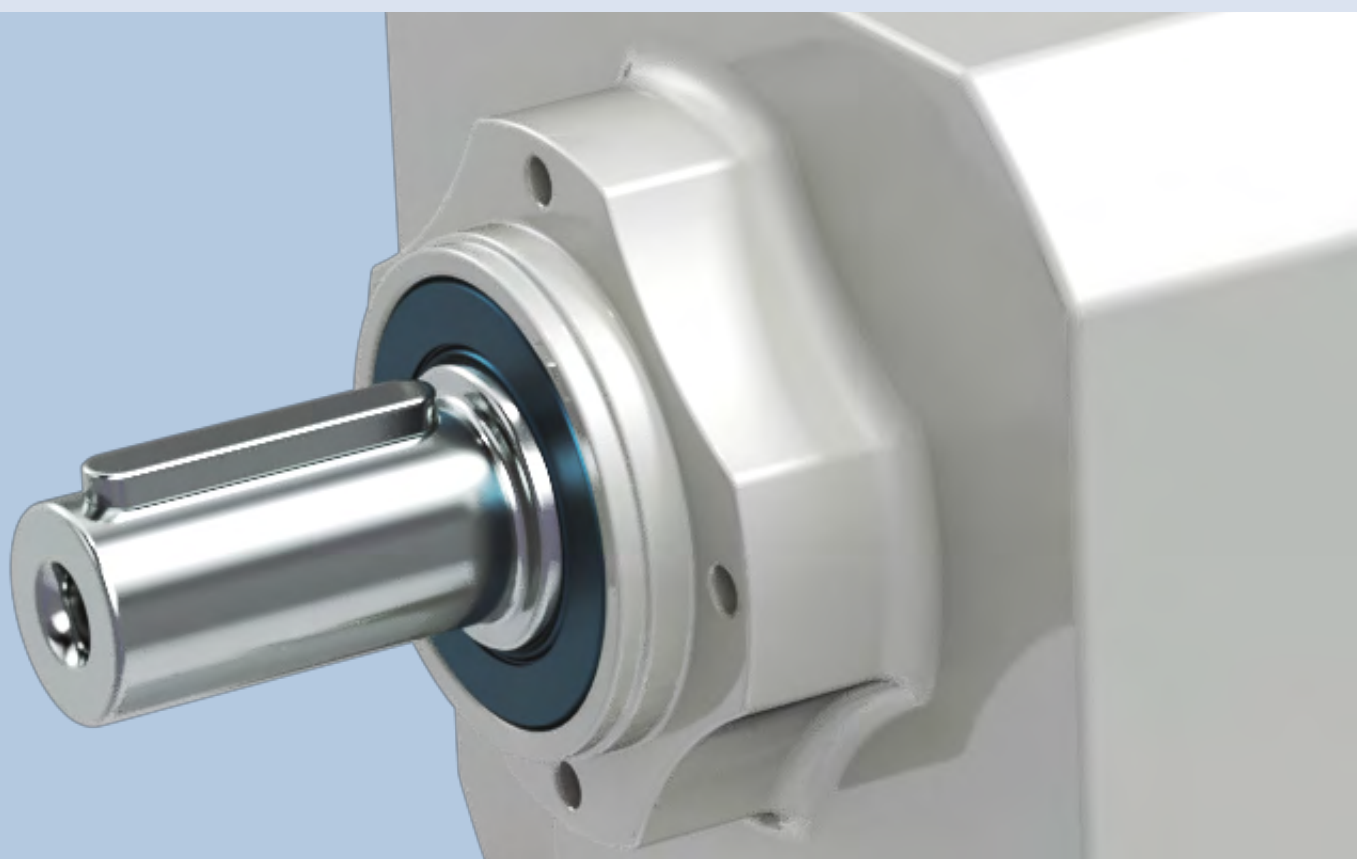
# evox **PLATAFORMA**

Catálogo de productos

 **Bonfiglioli**

# MOTORREDUCTOR Y REDUCTOR COAXIAL EVOX

---

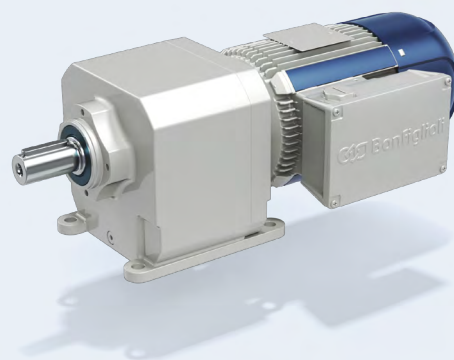


# INTRODUCCIÓN AL PRODUCTO

**EVOX** es la nueva plataforma de motorreductores de Bonfiglioli. La familia EVOX comienza con el nuevo **CP**.

**EVOX CP** es un reductor de engranajes cilíndricos helicoidales diseñado con una carcasa lisa, que ofrece un excelente rendimiento y calidad.

La interfaz, en línea con los estándares del mercado, permite adaptar EVOX CP a la mayoría de las máquinas industriales existentes, sin tener que realizar operaciones específicas. Gracias a la amplia gama de versiones/ opciones y motores disponibles en el [catálogo de Bonfiglioli](#), este nuevo producto puede satisfacer un amplio conjunto de necesidades de aplicación.



| Características  | Ventajas  |
|--|---|
| Dimensiones generales en línea con los estándares del mercado  | Totalmente intercambiable con los estándares del mercado. |
| Superficie lisa  | Forma fácil de limpiar                                    |
| Cualquier posición de montaje posible con el producto estándar | Menos códigos en el almacén                               |
| Alta densidad de par para la tecnología en línea               | Alto rendimiento y robustez                               |
| Opción rodamiento radial/axial reforzado                       | Producto preparado para la transmisión descentralizada    |
| Pies y brida de salida y relaciones altas                      | Producto preparado para bombas y compresores              |

| Tamaños EVOX CP | Par nominal | Rango de la relación de reducción | Cargas radiales máximas | Potencia máxima del motorreductor compacto |      |
|-----------------|-------------|-----------------------------------|-------------------------|--|------|
|                 | [Nm]        |                                   | [N] <sup>1</sup>        | [kW]                                       | [hp] |
| 07              | 55          | 2,8-81,2                          | 1600                    | 0,37                                       | 0,5  |
| 17              | 100         | 2,4-85,9                          | 1770                    | 0,75                                       | 1    |
| 37              | 200         | 2,3-133                           | 4500                    | 1,5  | 2    |
| 47              | 335         | 2,4-172                           | 5000                    | 4  | 5,5  |
| 57              | 500         |                                   |                         |  |      |
| 67              | 650         |                                   |                         |  |      |

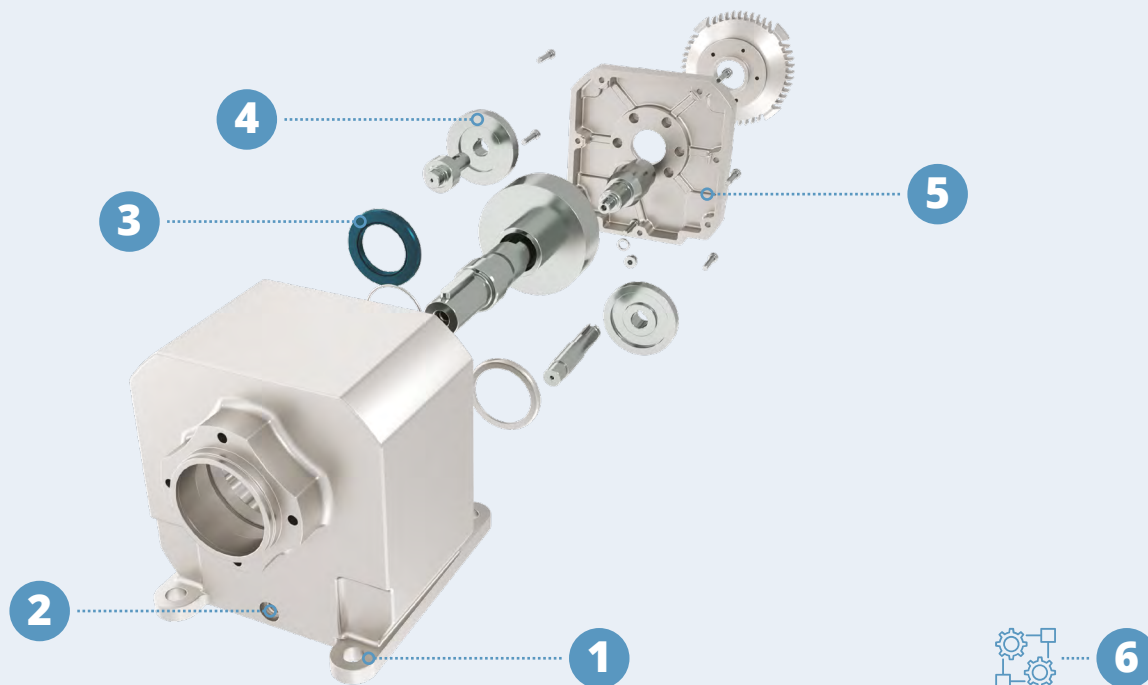
(1) Prestaciones máximas a 1400 rpm de entrada, par nominal de salida y carga radial, aplicado en el centro del eje de salida.

Este valor puede variar en función de la relación de reducción

# INTRODUCCIÓN AL PRODUCTO

## CARACTERÍSTICAS TÉCNICAS

Reductor - CP coaxial



**1** Dimensiones generales en línea con los estándares del mercado

**2** Cualquier posición de montaje posible con un único producto  
Con su único nivel de aceite, esta reductor puede montarse en cualquier posición.

**3** Enfoque en la fiabilidad de cada componente estándar  
El uso de componentes más fiables mejora la fiabilidad de todo el producto.

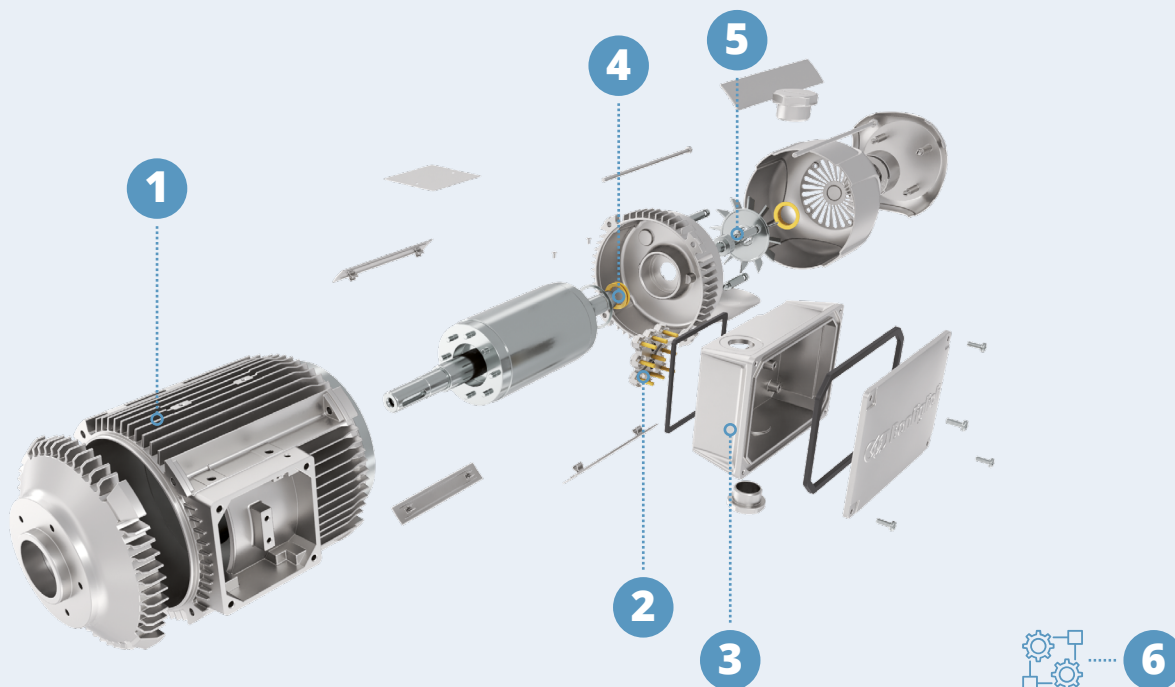
**4** Engranajes eficientes y poco ruidosos  
Estos engranajes de gran eficiencia reducen el calentamiento del aceite, evitando posibles fugas a través de los retenes.

**5** Flexibilidad/modularidad del producto  
Fácil montaje con herramientas sencillas.

**6** Amplia gama de versiones y opciones



## Motor eléctrico - MXN/MNN



**1**

### **Rendimiento IE3/NEMA Premium sin renunciar a nada**

Este motor cumple la normativa más estricta del mundo en materia de rendimiento.

**2**

### **Un motor para UE, EE.UU., India y Australia**

Gracias a su exclusiva caja de bornes de 9 PINES, se puede obtener de serie la tensión adecuada para la mayoría de los mercados.

**3**

### **Enfoque en la fiabilidad de cada componente estándar**

El uso de componentes más fiables mejora la fiabilidad de todo el producto.

**4**

### **Caja de bornes giratoria**

Gracias a esta característica, la caja de bornes se puede orientar a la posición que sea necesario.

**5**

### **Frenos y encoders modulares**

**6**

### **Amplia gama de versiones y opciones**

# INTRODUCCIÓN AL PRODUCTO

## APLICACIONES DE DESTINO

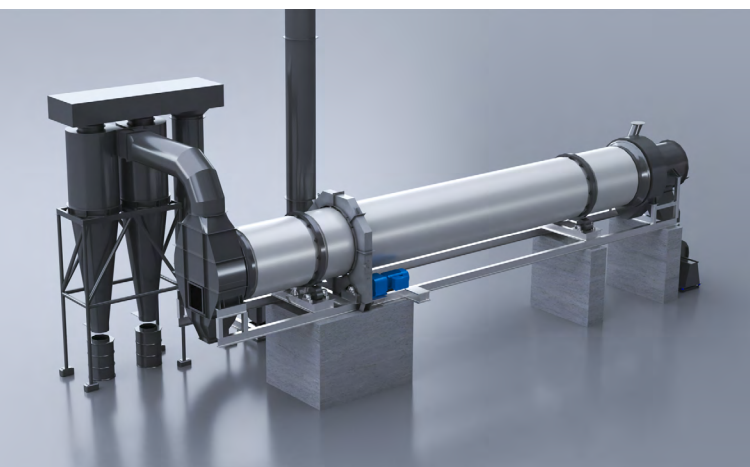
- **Producto totalmente intercambiable con el estándar del mercado**
- **Rendimiento IE3/NEMA Premium sin renunciar a nada**, por lo que se adapta a aplicaciones de alto rendimiento en todo el mundo.



**Opciones para altas cargas axiales y radiales** que hacen que este producto sea adecuado para transportadores de tornillo y/o transmisiones por correa/polea.



**Diseño compacto** que permite la compatibilidad incluso con limitaciones de aplicación especiales.



**El mejor del mercado en términos de par**, es el producto con la mayor densidad de par de su clase.



A close-up of a hand holding a smartphone, with a blurred background of what appears to be a factory or industrial setting.

**PUERTAS AUTOMÁTICAS  
Y BARRERAS**

A person wearing a striped shirt is shown from the waist down, holding a cardboard box and placing it into a recycling bin. A recycling symbol is visible in the background.

**RECICLAJE**

A close-up of several large spools of thread or yarn, arranged in a row, with a blurred background of a textile factory.

**TEXTIL**

A close-up of industrial machinery, likely used for food processing, with a white container and various mechanical parts visible.

**COMIDA Y BEBIDAS**

A close-up of a packaging machine, showing a large roll of material being processed, with a control panel visible on the right.

**EMBALAJE**

A close-up of a large industrial fan or blower, with multiple blades visible, likely part of a heating, ventilation, and air conditioning system.

**CALEFACCIÓN,  
AIREACIÓN Y SISTEMA DE  
CLIMATIZACIÓN**

A wide shot of a warehouse interior, showing a long aisle with high ceilings, industrial equipment, and various materials stored on the floor.

**MANEJO DE MATERIAL**

# INTRODUCCIÓN AL PRODUCTO

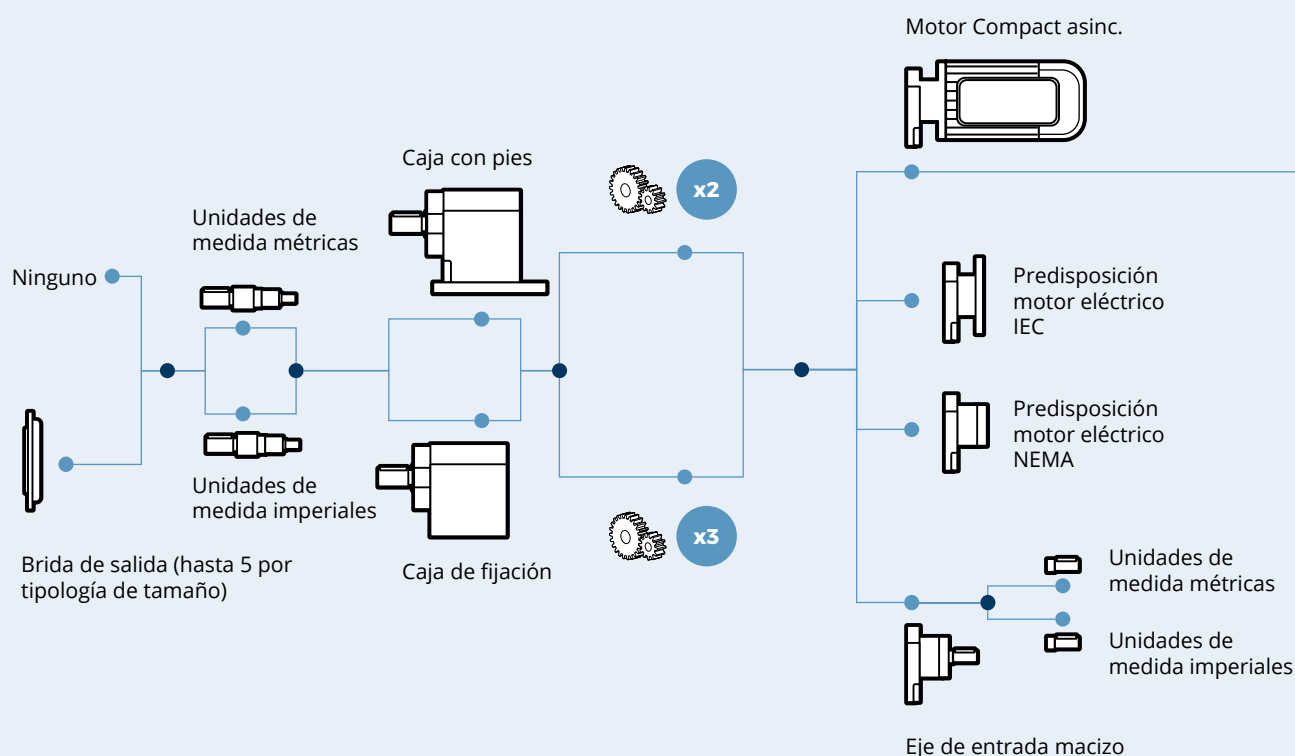
## MODULARIDAD

Reductor - CP coaxial



Estas soluciones de reductor pueden satisfacer **todos** los **requisitos básicos del mercado**.

Pronto se lanzarán otros productos.



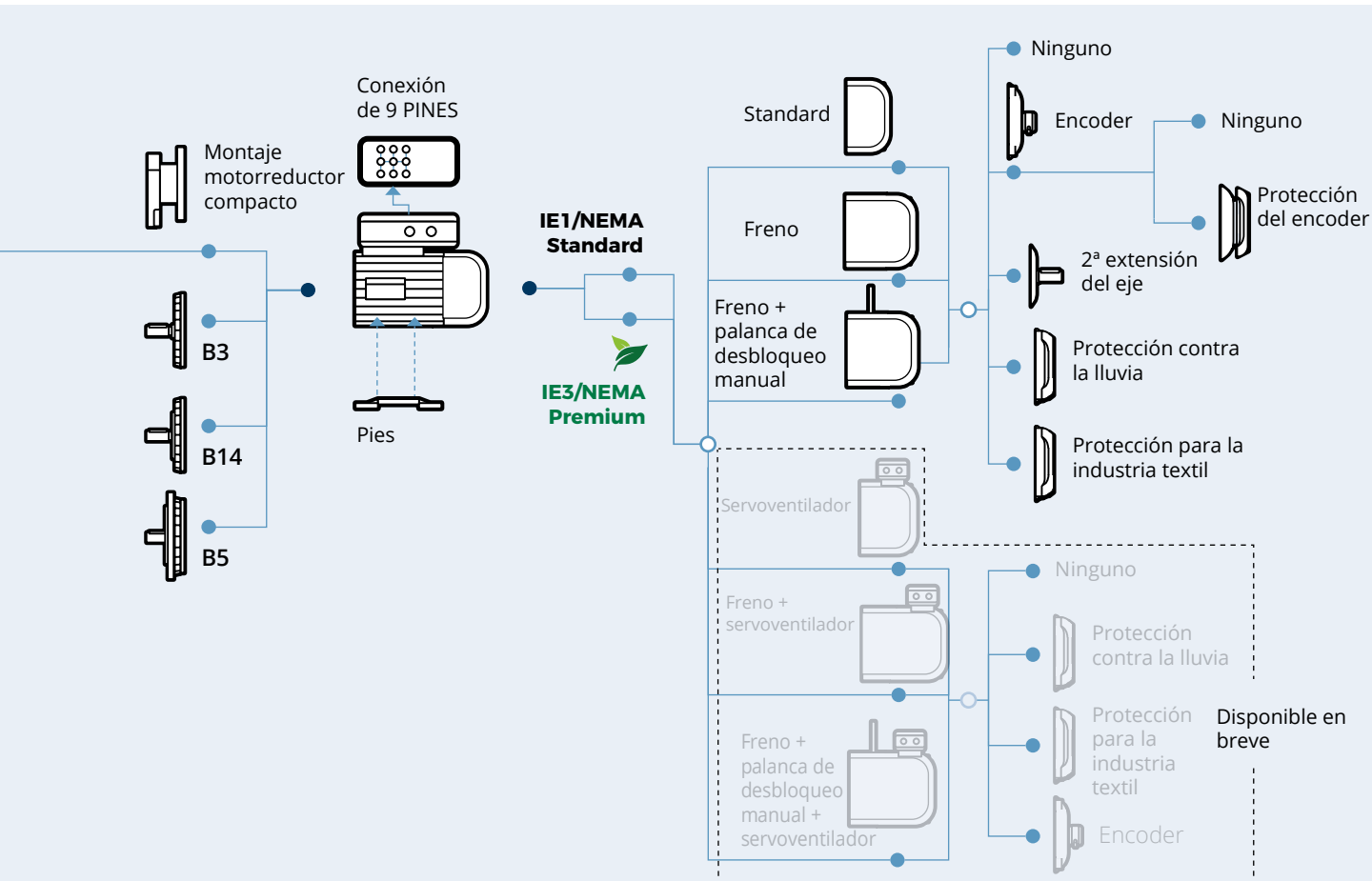
Configuraciones disponibles con pies y brida



## Motor eléctrico - MXN/MNN



Muchas versiones de motores eléctricos disponibles para adaptarse perfectamente a cualquier necesidad de aplicación.



Están disponibles frenos CA y CC.



# NUESTRA PRESENCIA GLOBAL

---

Gracias a una red internacional de filiales y plantas de producción estrechamente interconectadas, garantizamos los mismos altos niveles de calidad Bonfiglioli en todo momento y en todo el mundo. Nuestra presencia directa en los mercados locales es un elemento clave de nuestro éxito: nuestra familia incluye 20 plantas de producción, 26 sedes comerciales y más de 550 distribuidores a nivel global.

Proporcionamos soluciones completas y eficientes al mercado mundial y brindamos apoyo a nuestros clientes con servicios dedicados, desde la co-ingeniería hasta la asistencia posventa.



**20**  
PLANTAS DE  
PRODUCCIÓN



**26**  
SEDES COMERCIALES



**80**  
PAÍSES



**550**  
DISTRIBUIDORES



**~4.800**  
PERSONAS

## AUSTRALIA

### Bonfiglioli Transmission (Aust.) Pty Ltd

2, Cox Place Glendenning NSW 2761  
Locked Bag 1000 Plumpton NSW 2761  
Tel. +61 2 8811 8000



## BRASIL

### Bonfiglioli Redutores do Brasil Ltda

Travessa Cláudio Armando 171 - Bloco 3  
CEP 09861-730 - Bairro Assunção  
São Bernardo do Campo - São Paulo  
Tel. +55 11 4344 2322



## CHINA

### Bonfiglioli Drives (Shanghai) Co. Ltd.

#68, Hui-Lian Road, QingPu District,  
201707 Shanghai  
Tel. +86 21 6700 2000



### Motion & Robotics

#568, Longpan Road, Jiading District,  
201707 Shanghai



### Bonfiglioli Trading (Shanghai) Co. Ltd.

Room 423, 4th Floor, #38, Yinglun Road,  
China (Shanghai) Pilot Free Trade Zone,  
Shanghai



### Selcom Electronics (Shanghai) Co., Ltd

A7, No.5399, Waiqingsong Road, QingPu  
District,  
201707 Shanghai  
Tel. +86 21 6010 8100



A24, No.5399, Waiqingsong Road, QingPu  
District,  
201707 Shanghai  
Tel. +86 21 6010 8100



## FRANCIA

### Bonfiglioli Transmission S.A.S.

14 Rue Eugène Pottier  
Zone Industrielle de Moimont II  
95670 Marly la Ville  
Tel. +33 1 34474510



## ALEMANIA

### Bonfiglioli Deutschland GmbH

Sperberweg 12 - 41468 Neuss  
Tel. +49 0 2131 2988 0



### Bonfiglioli Vectron GmbH

Europark Fichtenhain B6 - 47807 Krefeld  
Tel. +49 0 2151 8396 0



### O&K Antriebstechnik GmbH

Ruhrallee 8-12 - 45525 Hattingen  
Tel. +49 0 2324 2050 1



## INDIA

### Bonfiglioli Transmission Pvt. Ltd.

#### Mobility & Wind Industries

AC 7 - AC 11 Sidco Industrial Estate  
Thirumudivakkam Chennai - 600 044  
Tel. +91 844 844 8649



#### Discrete Manufacturing &

#### Process Industries - Motion & Robotics

Survey No. 528/1,  
Perambakkam High Road Mannur  
Village,  
Sriperumbudur Taluk Chennai - 602 105  
Tel. +91 844 844 8649



#### Discrete Manufacturing &

#### Process Industries

Plot No.A-9/5, Phase IV MIDC Chakan,  
Village Nighoje Pune - 410 501  
Tel. +91 844 844 8649



## ITALIA

### Bonfiglioli Riduttori S.p.A.

#### Discrete Manufacturing & Process Industries

Via Cav. Clementino Bonfiglioli, 1  
40012 Calderara di Reno  
Tel. +39 051 6473111



#### Discrete Manufacturing &

#### Process Industries

Via Sandro Pertini, lotto 7b  
20080 Carpiano  
Tel. +39 02985081



#### Discrete Manufacturing &

#### Process Industries

Via Saliceto, 15 - 40010 Bentivoglio  
Tel. +39 0543 789111



#### Mobility & Wind Industries

Via Enrico Mattei, 12 Z.I. Villa Selva  
47122 Forlì  
Tel. +39 0543 789111



#### Motion & Robotics

Via Unione, 49 - 38068 Rovereto  
Tel. +39 0464 443435/36



### Selcom Group S.p.A.

Via Achille Grandi, 5  
40013 Castel Maggiore (BO)  
Tel. +39 051 6387111



Via Marino Serenari, 18

40013 Castel Maggiore (BO)  
Tel. +39 051 6387111



Via Cadriano, 19

40057 Cadriano (BO)  
Tel. +39 051 6387111



## NUEVA ZELANDA

### Bonfiglioli Transmission (Aust.) Pty Ltd

88 Hastie Avenue, Mangere Bridge,  
2022 Auckland  
PO Box 11795, Ellerslie  
Tel. +64 09 634 6441



## SINGAPUR

### Bonfiglioli South East Asia Pte Ltd

8 Boon Lay Way, #04-09,  
8@ Tadehub 21, Singapore 609964  
Tel. +65 6268 9869



## ESLOVAQUIA

### Bonfiglioli Slovakia s.r.o.

Robotnícka 2129  
Považská Bystrica, 01701 Slovakia  
Tel. +421 42 430 75 64



## SUDÁFRICA

### Bonfiglioli South Africa Pty Ltd.

55 Galaxy Avenue, Linbro Business Park,  
Sandton, Johannesburg  
2090 South Africa  
Tel. +27 11 608 2030



## ESPAÑA

### Tecnotrans Bonfiglioli S.A

Avinguda del Ferrocarril, nº 14,  
Polígono Industrial Can Estapé  
08755 Castellbisbal - Barcelona  
Tel. +34 93 447 84 00



## TURQUÍA

### Bonfiglioli Turkey Jsc

Atatürk Organize Sanayi Bölgesi,  
10007 Sk. No. 30  
Atatürk Organize Sanayi Bölgesi,  
35620 Çiğli - İzmir  
Tel. +90 0 232 328 22 77



## REINO UNIDO

### Bonfiglioli UK Ltd.

Unit 1 Calver Quay, Calver Road, Winwick  
Warrington, Cheshire - WA2 8UD  
Tel. +44 1925 852667



## ESTADOS UNIDOS

### Bonfiglioli USA Inc.

3541 Hargrave Drive  
Hebron, Kentucky 41048  
Tel. +1 859 334 3333



## VIETNAM

### Bonfiglioli Vietnam Ltd.

Lot C-9D-CN My Phuoc Industrial Park 3  
Ben Cat - Binh Duong Province  
Tel. +84 650 3577411





Nuestro compromiso con la excelencia, la innovación y la sostenibilidad es firme. Nuestro equipo crea, distribuye y repara soluciones de transmisión de potencia y accionamiento de categoría mundial para que el mundo siga en movimiento.

**CASA MATRIZ**

**Bonfiglioli S.p.A**

Via Cav. Clementino Bonfiglioli, 1  
40012 Calderara di Reno - Bologna (Italy)  
Tel. +39 051 6473111

