



Soluzioni per
**PROCESSI ALIMENTI
E BEVANDE**

 **Bonfiglioli**

SOLUZIONI BONFIGLIOLI PER ALIMENTI E BEVANDE



Grano, movimentazione e macinazione

Pag. 4 - 9



Processo di cottura

Pag. 10 - 15



Lavorazione di frutta e bevande

Pag. 16 - 21

La più ampia gamma di soluzioni per macchinari e processi per il Food & Beverage

Nell'ambito del settore Food & Beverage, Bonfiglioli offre una vasta serie di soluzioni per tutti i tipi di applicazioni. Vantiamo decenni di esperienza nello sviluppo di soluzioni personalizzate per le applicazioni più complesse competenze di alto livello nello sviluppo delle tipiche applicazioni del Food & Beverage Processing.

Alcune delle applicazioni e linee di produzione più grandi ed avanzate al mondo sono azionate da almeno una soluzione Bonfiglioli: riduttori, motoriduttori o inverter.

Bonfiglioli offre anche prodotti specializzati per ambienti corrosivi e asettici, per aree con atmosfere potenzialmente esplosive, messi a punto per garantire l'affidabilità e la resistenza richieste del settore Food & Beverage.

Bonfiglioli fornisce soluzioni anche per:



LAVORAZIONE DI
CARNE E PESCE



LAVORAZIONE DI
POLLAME



LAVORAZIONE
CASEARIA



IMBALLAGGIO

Bonfiglioli fornisce soluzioni
anche per:



CONFEZIONAMENTO
E IMBALLAGGIO



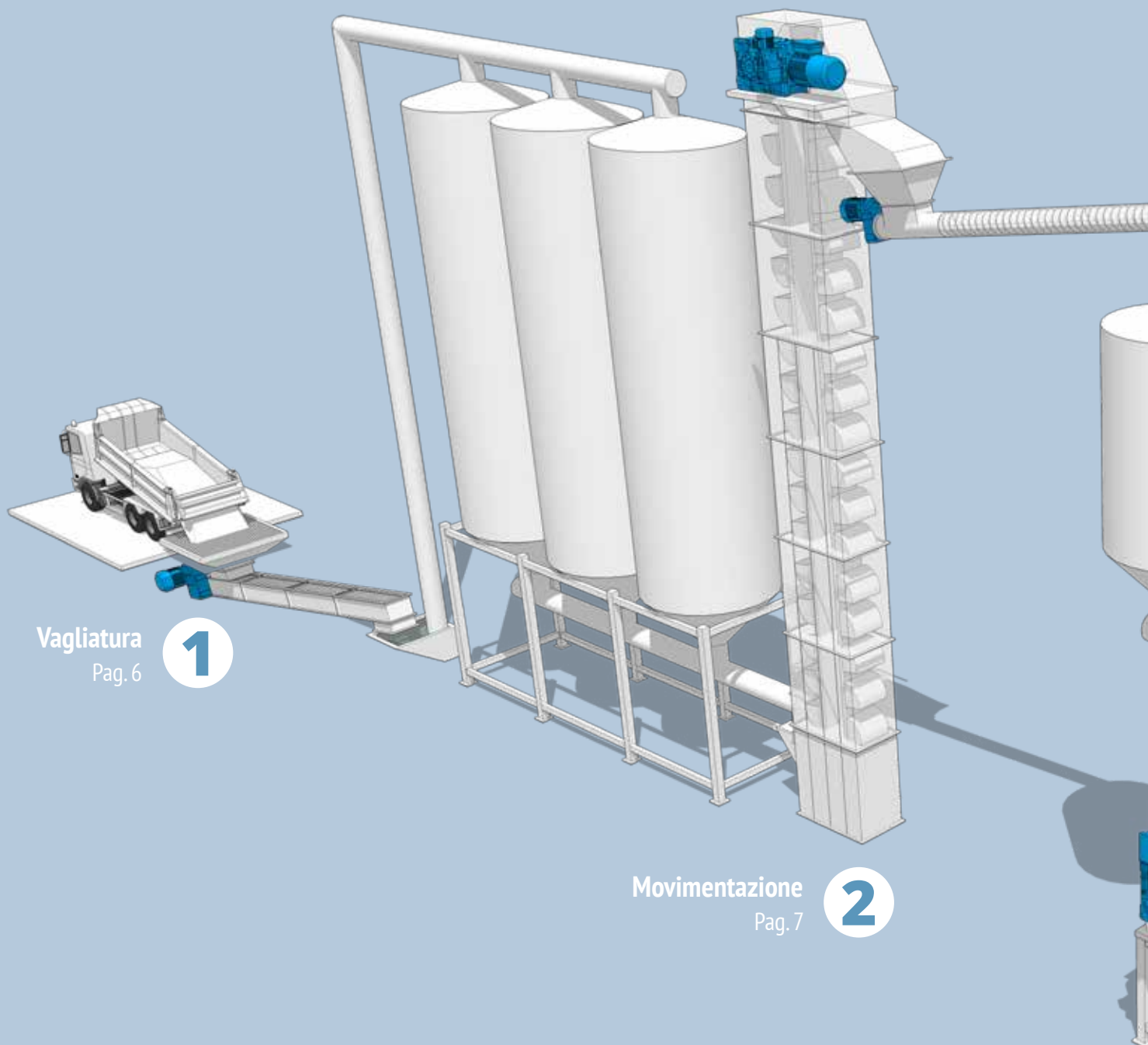
MACINAZIONE DELLA
CANNA DA ZUCCHERO

www.bonfiglioli.com

Prodotti per tutti i possibili tipi di macchine alimentari

- Essiccatori e macchine per cucinare
- Estrusori (alimenti e cibo per animali)
- Linee di congelamento e surgelazione (Congelatori a spirale, a tunnel, per cartoni, ...)
- Processi di classificazione e cernita
- Sistema logistico per granaglie
- Mulino e fioccatrice
- Omogeneizzatore
- Macina
- Mixer / agitatrice
- Presse
- Processi di rendering
- Trasportatore

GRANO, MOVIMENTAZIONE E MACINAZIONE

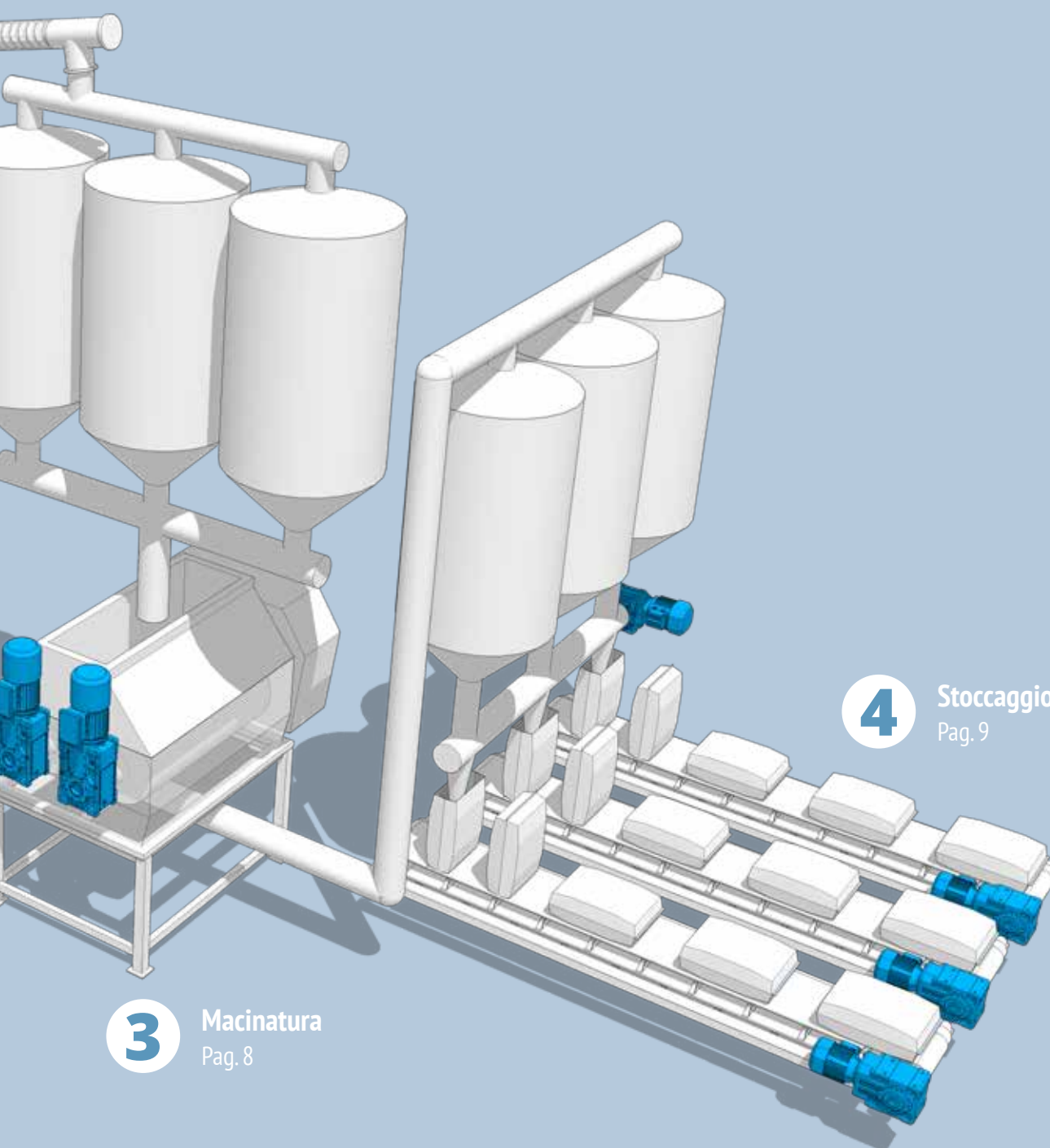


Vagliatura
Pag. 6

1

Movimentazione
Pag. 7

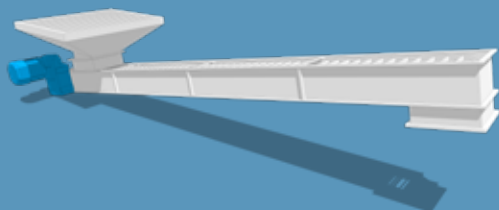
2



3 Macinatura
Pag. 8

4 Stoccaggio
Pag. 9

GRANO, MOVIMENTAZIONE E MACINAZIONE



Vagliatura

Trasportatore di trascinamento

1

Si tratta di un'applicazione caratterizzata da volumi elevati e sollecitazioni pressoché continue, che richiede prodotti versatili, resistenti e a basso consumo energetico: esattamente ciò che offre Bonfiglioli, all'insegna del miglioramento della produzione. In più, i nostri riduttori sono certificati ATEX e garantiscono il livello di protezione più elevato per i nostri clienti.

Serie F |

Riduttore e motoriduttore pendolare

Vantaggi

- Facile installazione
- Funzionamento silenzioso
- Disponibilità di coppie elevate

Caratteristiche

- Riduttori conformi ad ATEX (in conformità alla Direttiva 2014/34/EU)
- Albero cavo con chiave, due diametri disponibili per lato, oppure albero cavo con calettatore (dimensioni metriche e in pollici)
- Dispositivo antiretro
- Classe di protezione delle superfici C3, C4 e C5 (in conformità alla norma UNI EN ISO 12944-2)
- Motori ad alta e altissima efficienza (IE2, IE3)
- Riscaldatori anticondensa e cablaggio tropicalizzato
- Approvazione dell'efficienza energetica da parte di DOE (Dipartimento dell'Energia degli Stati Uniti d'America) e NRCAN (Natural Resources CANADA)





Movimentazione

Elevatori a tazze

2

Per questa specifica applicazione, le competenze di Bonfiglioli fanno realmente la differenza, potendo offrire soluzioni su misura per le esigenze dei nostri clienti. Riduttori con piastre di appoggio per un'installazione semplificata, riduttori ausiliari per agevolare la manutenzione della macchina, dispositivi antiretro per aumentare la sicurezza dell'applicazione e giunti elastici per procedure di avvio/arresto più fluide, sono solo alcuni dei vantaggi che i prodotti Bonfiglioli offrono ai clienti.

Serie HDO

Riduttore per carichi pesanti e motoriduttore combinato con

Serie A

Riduttore ausiliario per riduttore ad assi ortogonali

Vantaggi

- Soluzione integrata per riduttori principali e ausiliari
- Elevata potenza
- Un'unica opzione per una soluzione completa per l'azionamento
- Durata estesa e affidabilità

Caratteristiche

- Riduttore ausiliario con innesto automatico per le operazioni di manutenzione della macchina
- Dispositivo antiretro e giunto a ruota libera
- Riduttore a norma ATEX conforme alla Direttiva 2014/34/EU
- Coppia fino a 210 000 Nm
- Sensori del livello dell'olio e della temperatura, braccio di reazione e giunto
- Flangia rinforzata di ingresso del motore elettrico con sistema di raffreddamento automatico integrato e giunto
- Opzione di lubrificazione forzata ad olio integrata
- Classe di protezione delle superfici C3, C4 e C5 (in conformità alla norma UNI EN ISO 12944-2)
- Motori autofrenanti
- Tipo di freno CA o CC
- Microinterruttore (controllo della frenata)
- Riscaldatori anticondensa e cablaggio tropicalizzato
- Ventilazione forzata con raffreddamento indipendente



Serie Active Cube

Premium inverter

Vantaggi

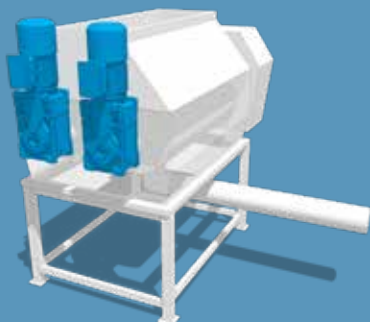
- Opzione di protezione
- Avvio a rampa di accelerazione controllata
- Controllo di coppia
- Monitoraggio temperatura motore

Caratteristiche

- Connettività avanzata tramite set di opzioni per comunicazione fieldbus e valutazione encoder
- Morsettiere di potenza sconnettibili (fino a 3kW)
- Morsettiere di controllo programmabili e sconnettibili
- Connessione DC link
- Chopper di frenatura integrato
- Funzione di posizionamento mediante field bus (Motion Control compatibile con CiA DS402)
- VPLC integrato
- Funzione master/slave con albero elettronico
- Controllo guasto alimentazione
- Funzione safe torque off STO (SIL 3 / PL e) integrata
- Frequenza di uscita da 0 a 599 Hz, frequenze più elevate su richiesta
- Diagnosi e configurazione tramite tastierino o software per PC opzionale



GRANO, MOVIMENTAZIONE E MACINAZIONE



Macinatura

Frantumatori, fioccatrici e mulini

3

Le soluzioni per la fiocatura e la macinatura garantiscono un funzionamento fluido per ottimizzare la fase di trasformazione dei cereali in farina. Per il controllo della velocità, Bonfiglioli offre una soluzione completa per l'azionamento. I riduttori Bonfiglioli sono ideali per gli ambienti di macinatura e vantano inoltre una facile manutenzione, per ridurre i tempi di inattività.

Serie HDO

Riduttore e motoriduttore per carichi pesanti (ad assi ortogonali)

Vantaggi

- Un'unica opzione per soluzioni complete di azionamento
- Elevata potenza di trasmissione
- Elevate possibilità di personalizzazione
- Funzionamento silenzioso
- Senza sistema di raffreddamento esterno

Caratteristiche

- Flangia rinforzata di ingresso del motore elettrico con sistema di raffreddamento automatico integrato e giunto
- Intervallo di coppia fino a 210 000 Nm
- Riduttore a norma ATEX conforme alla Direttiva 2014/34/EU
- Lubrificazione forzata integrata
- Tenute in taconite
- Copertura protettiva per albero cavo
- Guscio ad elevata rigidità e durezza
- Flangia rinforzata del motore elettrico con raffreddamento automatico integrato e giunto
- Sensori del livello dell'olio e della temperatura
- Classe di protezione delle superfici C3, C4 e C5 (in conformità allo standard UNI EN ISO 12944-2)
- Motori ad alta e altissima efficienza (IE2, IE3)
- Protezione termica (bimetallica, PTC o KTY)
- Tettuccio protettivo
- Bilanciamento rotore di classe A (standard) o B (disponibile su richiesta)



Serie Agile

Smart inverter

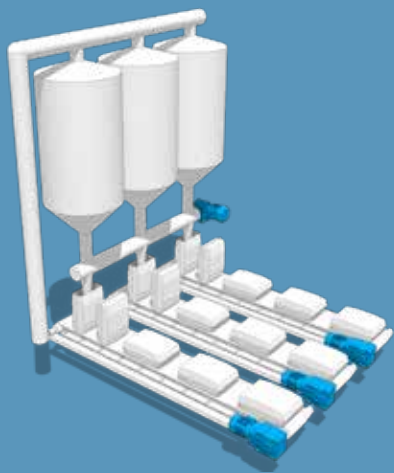
Vantaggi

- Avvio a rampa di accelerazione controllata
- Controllo rullo di alimentazione
- Consumo di energia contenuto

Caratteristiche

- Connettività avanzata tramite set di opzioni per comunicazione fieldbus
- Controllo sensorless dei motori sincroni e asincroni
- Modbus e bus di sistema a bordo scheda
- Connessione DC link
- Chopper di frenatura integrato
- Controllo guasto alimentazione
- Controller PL programmabile
- VPLC integrato
- Funzione master/slave con albero elettronico
- Funzione safe torque off STO (SIL 2 / PL d)
- Funzione di risparmio energetico
- Limiti di corrente intelligenti
- Frequenza di uscita da 0 a 599 Hz, frequenze più elevate su richiesta
- Diagnosi e configurazione tramite tastierino integrato e interfaccia di servizio integrata per il collegamento al PC





Stoccaggio

Insaccatrici e trasportatori

4

Le nostre soluzioni garantiscono processi all'insegna di precisione e affidabilità per le insaccatrici come per i trasportatori.

I motoriduttori Bonfiglioli soddisfano le esigenze di tutte le tipologie di applicazione, grazie alle caratteristiche dinamiche, di controllo e alla loro compattezza.

Serie A |

Motoriduttori ad assi ortogonali

Vantaggi

- Layout compatto
- Montaggio flessibile
- Design modulare

Caratteristiche

- Riduttore a norma ATEX (conforme alla Direttiva 2014/34/EU)
- Albero cavo con chiavi (dimensioni metriche e in pollici)
- Tenute in taconite opzionali per le dimensioni maggiori
- Classe di protezione delle superfici C3, C4 e C5 (in conformità alla norma UNI EN ISO 12944-2)
- Motori ad alta e altissima efficienza (IE2, IE3)
- Grado di protezione fino a IP56
- Ampia gamma di dispositivi di retroazione (encoder incrementali o assoluti)
- Ampia gamma di connettori



Serie Active

Standard Inverter

Vantaggi

- Controllo di velocità
- Avvio a rampa di accelerazione controllata

Caratteristiche

- Monitoraggio temperatura motore
- Caratteristiche principali del software:
 - Avvio e messa in funzione automatici
 - Avvio automatico dopo interruzione dell'alimentazione

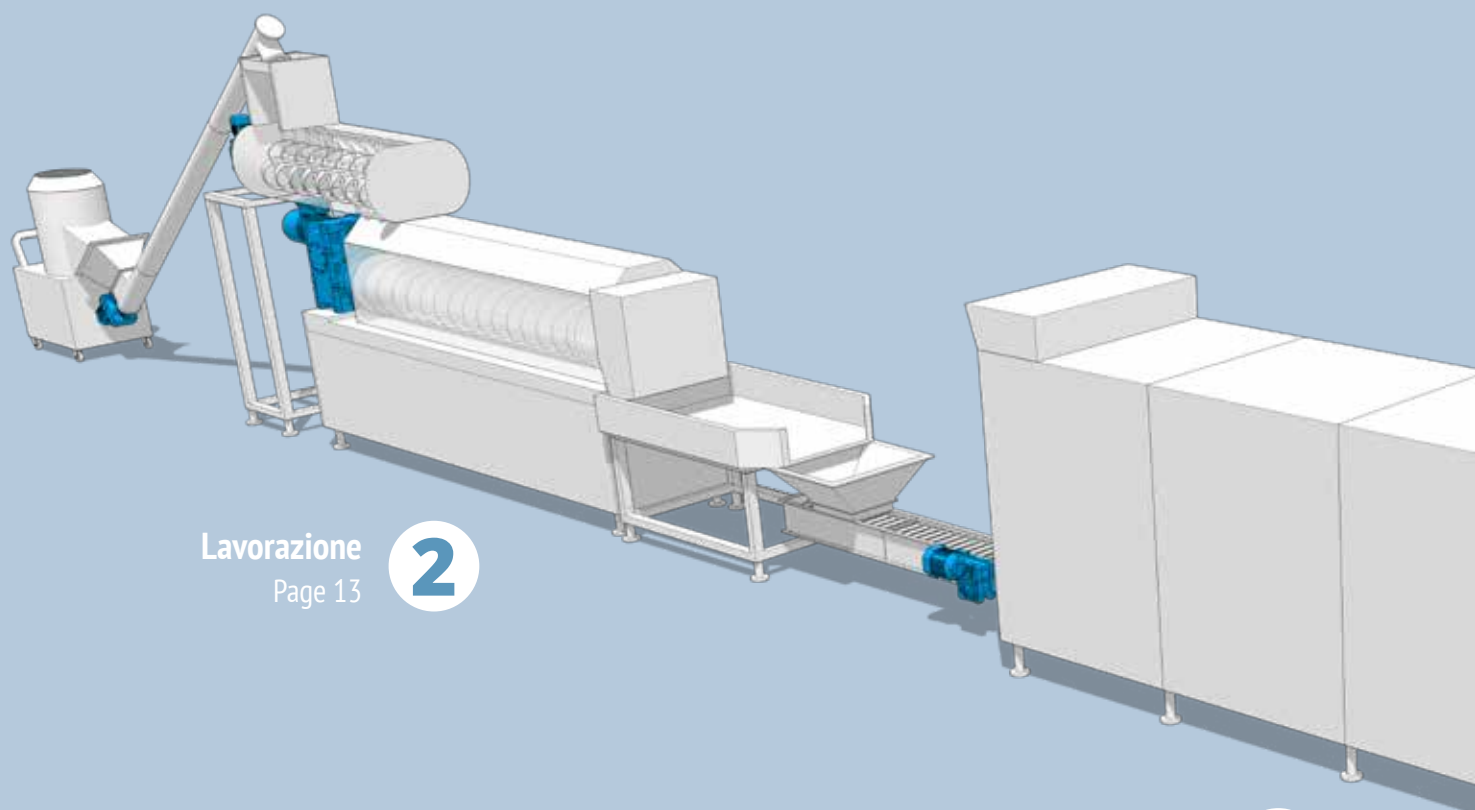


PROCESSO DI COTTURA

1

Movimentazione delle materie prime

Page 12



Lavorazione

Page 13

2

Linea di essiccazione, cottura

Page 14

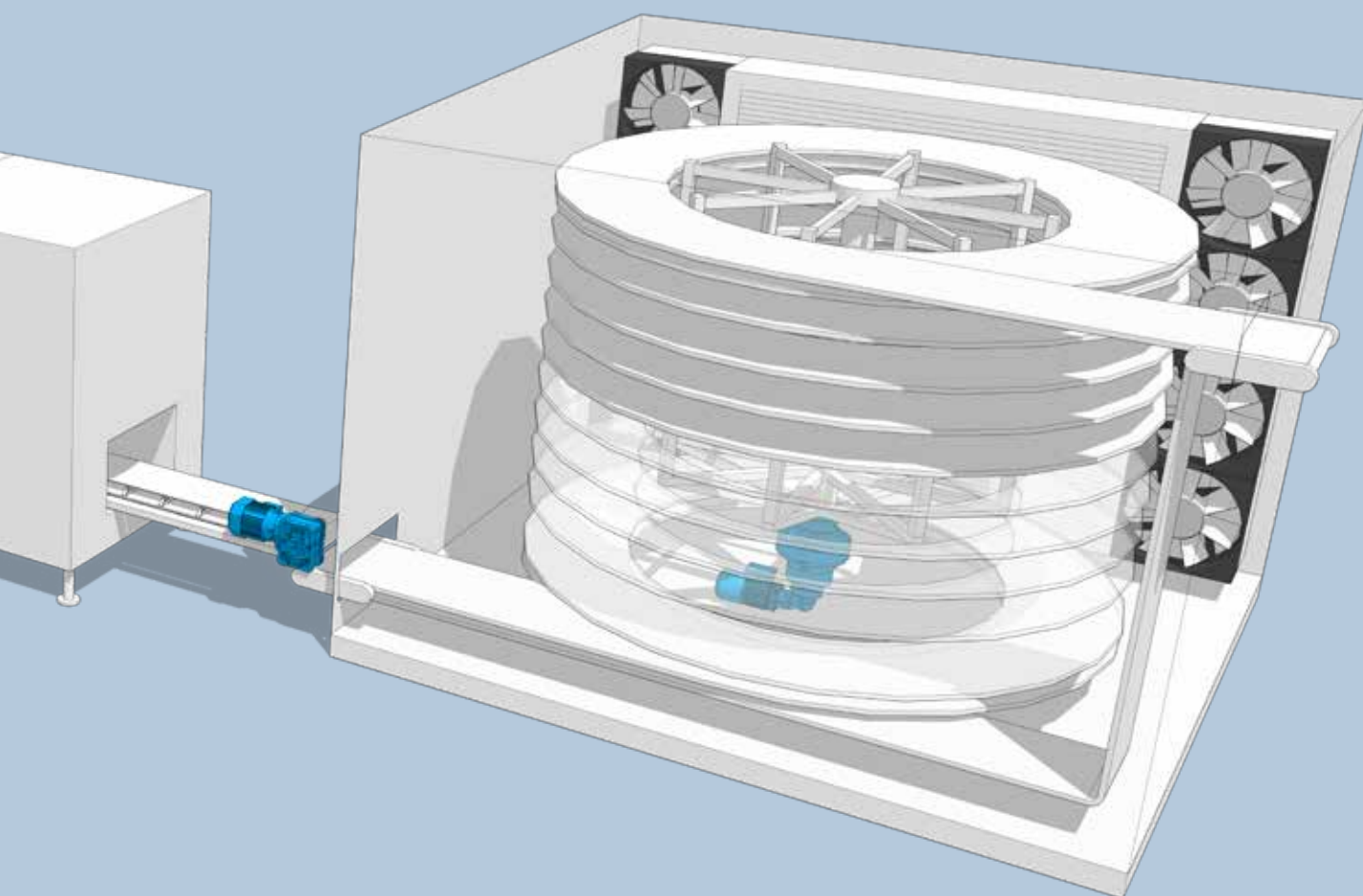
3



4

Surgelazione, linea di congelamento

Page 15



SOLUZIONI DI PROCESSO PER L'IMBALLAGGIO >

Per ulteriori informazioni visitare il sito all'indirizzo www.bonfiglioli.com



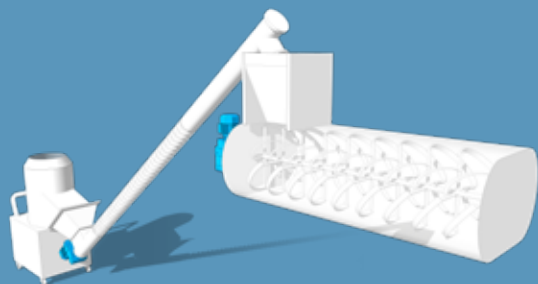
PROCESSO DI COTTURA

Movimentazione delle materie prime

1

Sistema di alimentazione, trasportatore, miscelatore

La movimentazione delle materie prime rappresenta la prima fase del processo di cottura. Le macchine devono funzionare in modo continuo per evitare un'interruzione del successivo processo di cottura. Le soluzioni di movimentazione delle materie prime Bonfiglioli soddisfano appieno questi requisiti fondamentali, unendo robustezza, assemblaggio flessibile e convenienza.



Serie F

Riduttore e motoriduttore pendolare

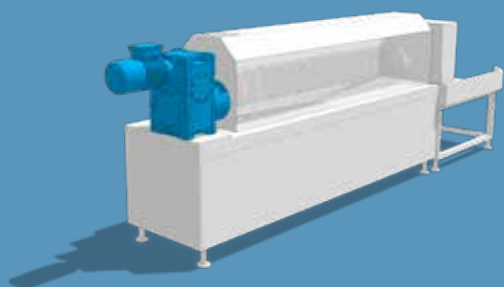
Vantaggi

- Facile installazione
- Funzionamento silenzioso
- Disponibilità di coppie elevate

Caratteristiche

- Albero cavo con chiavi con diametri disponibili per lato, oppure albero cavo con calettatore ad attrito (dimensioni metriche e imperiali)
- Dispositivo antiretro
- Classe di protezione delle superfici C3, C4 e C5 (in conformità alla norma UNI EN ISO 12944-2)
- Motori ad alta e altissima efficienza (IE2, IE3)
- Grado di protezione fino a IP56
- Protezione termica (bimetallica, PTC o KTY)
- Riscaldatori anticondensa e cablaggio tropicalizzato





Lavorazione

Estrusori, sagomatrici

2

La miscelatura e l'estrusione rappresentano le due fasi fondamentali di questo particolare sotto-processo. Le soluzioni Bonfiglioli per i mescolatori di mangimi sono progettate per garantire la migliore omogeneizzazione possibile e soddisfare al meglio le esigenze del cliente. Inoltre, l'esperienza Bonfiglioli in relazione alle macchine per estrusione e stampaggio garantisce efficienza e affidabilità, per prodotti di qualità uniforme in qualunque fase del processo.

Serie HDPE

Riduttore per carichi pesanti e motoriduttore

Vantaggi

- Soluzione di progettazione affidabile e specifica per estrusori monovite
- Integrazione semplice della macchina grazie all'alloggiamento per riduttore con montaggio universale
- Dimensioni personalizzate dell'interfaccia della vite estrusore

Caratteristiche

- Specifico cuscinetto reggispira robusto prodotto esclusivamente dalle migliori aziende
- Robusto guscio nodulare in ghisa adatto per capacità di carico elevato
- Ampia gamma di opzioni per sistemi di raffreddamento (esterni e interni)
- Lubrificazione condivisa tra alloggiamento del riduttore e scatola della vite
- Motori ad alta e altissima efficienza (IE2, IE3)
- Grado di protezione fino a IP56
- Protezione termica (bimetallica, PTC o KTY)
- Riscaldatori anticondensa e cablaggio tropicalizzato



Serie Active Cube

Premium inverter

Vantaggi

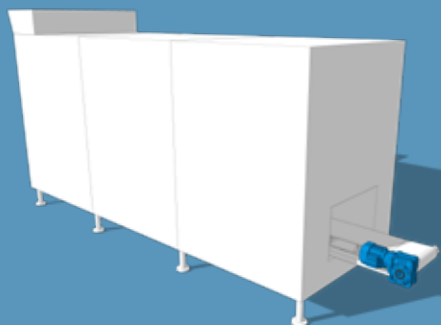
- Avvio a rampa di accelerazione controllata
- Modalità posizionamento

Caratteristiche

- Connettività avanzata tramite set di opzioni per comunicazione fieldbus e valutazione encoder
- Morsettiere di potenza sconnettibili (fino a 3kW)
- Morsettiere di controllo programmabili e sconnettibili
- Connessione DC link
- Chopper di frenatura integrato
- Funzione di posizionamento mediante field bus (Motion Control compatibile con CMA DS402)
- VPLC integrato
- Funzione master/slave con albero elettronico
- Controllo guasto alimentazione
- Funzione safe torque off STO (SIL 3 / PL e) integrata
- Frequenza di uscita da 0 a 599 Hz, frequenze più elevate su richiesta
- Diagnosi e configurazione tramite tastierino o software per PC opzionale



PROCESSO DI COTTURA



Linea di essiccazione, cottura

Forno, essiccatore, friggitrice

3

Bonfiglioli è in grado di fornire ai costruttori di macchine ed agli utenti finali soluzioni per ogni fase di trasformazione del prodotto. Le fasi di cottura ed essiccazione richiedono alta qualità e resistenza al calore, quindi i prodotti di Bonfiglioli sono progettati appositamente per soddisfare questi requisiti, ritenuti basilari per l'industria alimentare e delle bevande. La nostra vasta gamma di prodotti comprende soluzioni ideate in modo specifico per le linee di essiccazione e di cottura. Inoltre i riduttori di Bonfiglioli sono disponibili anche con un grado di protezione elevato per soddisfare tutte le possibili esigenze dei nostri clienti.

Serie W/EP

Riduttore a vite senza fine e motoriduttore con protezione aumentata

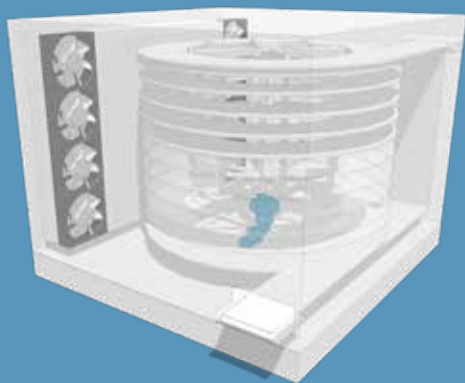
Vantaggi

- Economico
- Qualità senza compromessi
- Appositamente progettato per il settore Food & Beverage

Caratteristiche

- Rivestimento epossidico (approvazione NSF e FDA per contatto accidentale con gli alimenti)
- Albero di uscita in acciaio inox AISI 316 e dispositivi di fissaggio in acciaio inox
- Lubrificante H1 di classe alimentare
- Motori ad alta e altissima efficienza (IE2, IE3)
- Grado di protezione fino a IP56
- Protezione termica (bimetallica, PTC o KTY)
- Riscaldatori anticondensa e cablaggio tropicalizzato
- Classe di isolamento F (standard) o H (disponibile su richiesta)
- Classe di protezione delle superfici C5 (in conformità alla norma UNI EN ISO 12944-2)





Surgelazione, linea di congelamento

Congelatore a spirale

4

Compatte ed efficienti, le nostre soluzioni consentono ai produttori del settore alimentare di surgelare i prodotti rapidamente e senza interruzioni del processo. I prodotti Bonfiglioli consentono un funzionamento dei congelatori a spirale senza interruzioni e ottimizzano i tempi di lavorazione grazie agli elevati standard di riferimento. Soprattutto, i nostri motoriduttori sono in grado di funzionare a temperature estremamente basse, come quelle richieste dai processi di congelamento, e non temono le procedure di lavaggio più intense.

Serie 300M

Riduttore e motoriduttore epicicloidale

Vantaggi

- Elevata resistenza ai carichi da urto
- Design compatto
- Un'unica opzione per soluzioni complete di azionamento
- Soluzione affidabile e personalizzata per condizioni di lavoro a temperature estremamente basse
- Protezione dall'acqua

Caratteristiche

- Motoriduttori epicicloidali a 5 stadi
- Lubrificanti e tenute speciali per applicazioni a bassa temperatura
- Sistema di protezione dall'acqua per anelli di tenuta e cuscinetti
- Trattamento superficiale di granigliatura e spruzzo a caldo con zinco
- Motori ad alta e altissima efficienza (IE2, IE3)
- Grado di protezione fino a IP56
- Protezione termica (bimetallica, PTC o KTY)
- Riscaldatori anticondensa
- Certificato di ispezione Total quality



Serie Active Cube e/o Agile

Smart inverter

Vantaggi

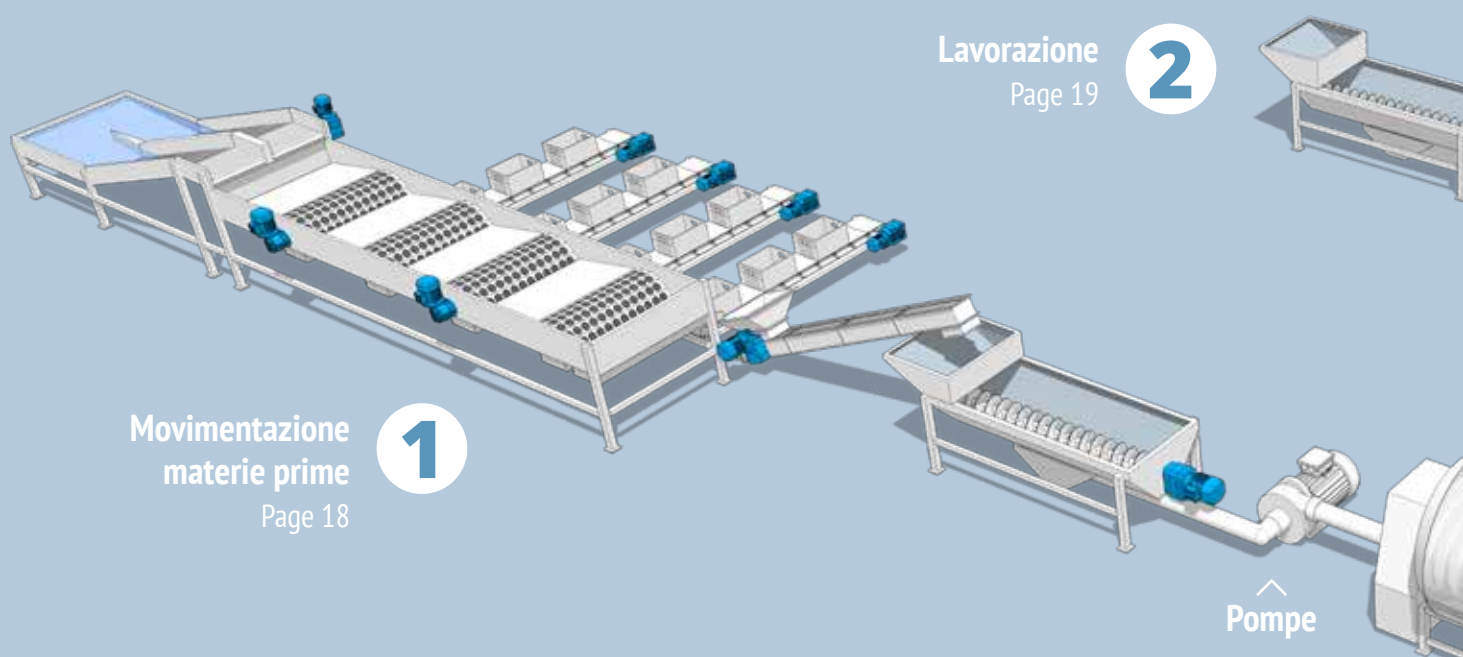
- Miglior controllo del sistema di raffreddamento dell'aria
- Uso dell'energia in maniera altamente efficiente

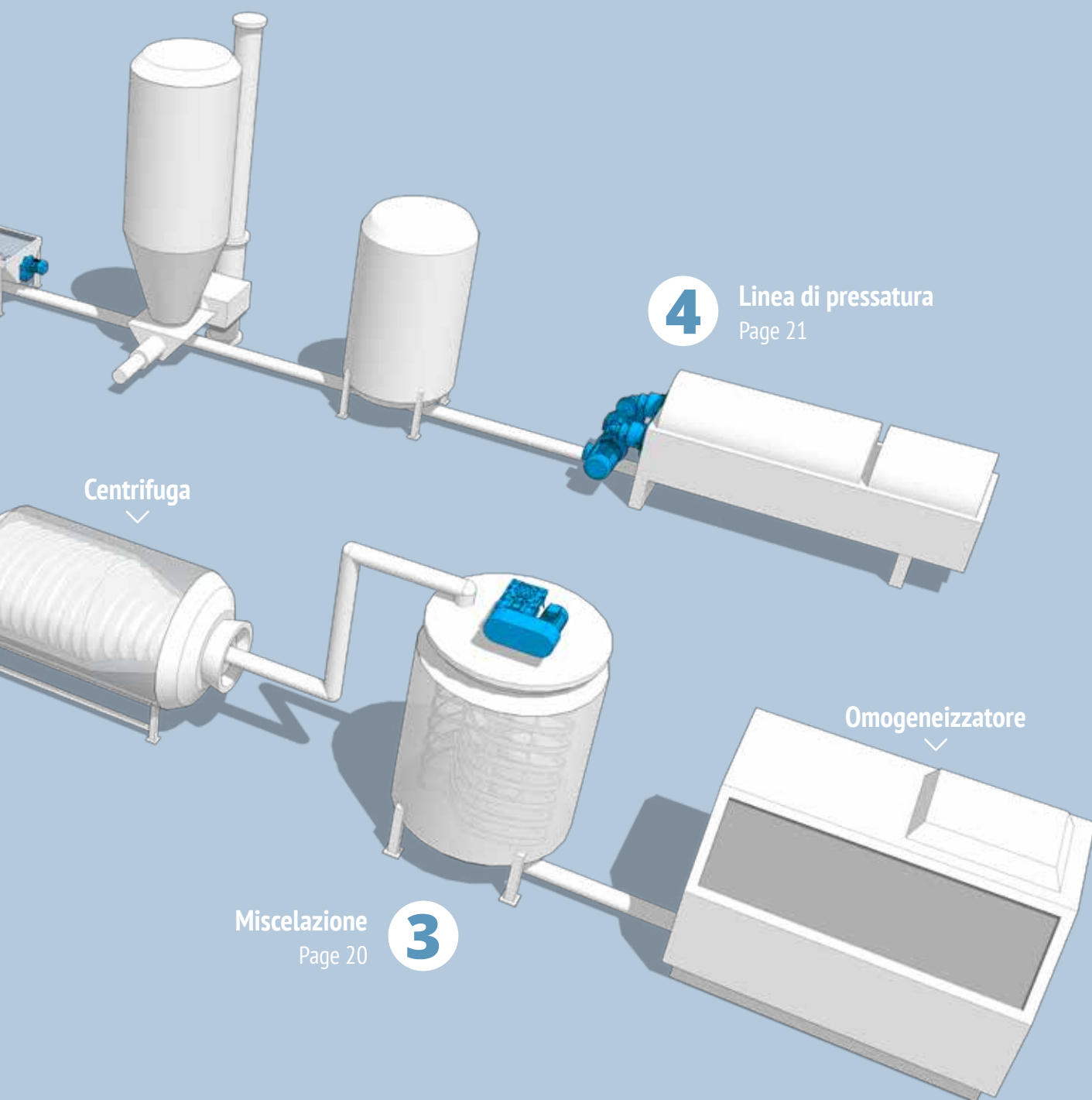
Caratteristiche

- Ampio intervallo di potenza da 0,25 a 400 kW
- PCB rivestite
- Funzione PLC integrata con ambiente di sviluppo grafico
- Limitazione coppia



LAVORAZIONE DI FRUTTA E BEVANDE



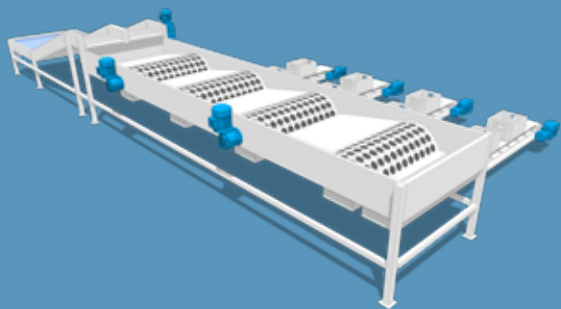


SOLUZIONI DI PROCESSO PER L'IMBALLAGGIO >

Per ulteriori informazioni visitare il sito all'indirizzo www.bonfiglioli.com



LAVORAZIONE DI FRUTTA E BEVANDE



Movimentazione delle materie prime

1

Sistemi di alimentazione, lavaggio e classificazione, trasportatori

Le soluzioni Bonfiglioli sono in grado di soddisfare qualunque esigenza dei clienti in termini di dinamica, spazio ed efficienza, indipendentemente dal tipo di macchina utilizzata per la prima parte del processo di movimentazione. Mettiamo inoltre a disposizione dei nostri clienti una linea di prodotti progettata in modo specifico per le applicazioni che prevedono lavaggi frequenti e ambienti umidi.

Serie VF/EP

Riduttori a vite senza fine e motoriduttori con protezione avanzata

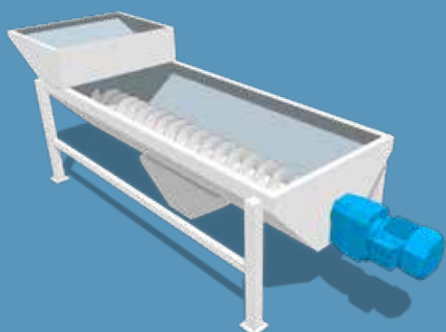
Vantaggi

- Economicamente vantaggiosi
- Qualità senza compromessi
- Diverse opzioni di fissaggio, configurazioni degli alberi e interfacce motore

Caratteristiche

- Rivestimento epossidico (approvazione NSF e FDA per contatto accidentale con gli alimenti)
- Albero di uscita in acciaio inox AISI 316 e dispositivi di fissaggio in acciaio inox
- Lubrificante H1 di classe alimentare
- Motori ad alta e altissima efficienza (IE2, IE3)
- Tettuccio parapioggia per proteggere il motore dalle gocce
- Cablaggio tropicalizzato
- Scarico anti-condensa anteriore e posteriore
- Classe di protezione delle superfici C5 (in conformità alla norma UNI EN ISO 12944-2)





Lavorazione Frantumatori

2

La fase di frantumazione è essenziale per la lavorazione di frutta e bevande. Offriamo motoriduttori progettati appositamente per garantire ai sistemi di frantumazione un funzionamento continuo, fluido ed efficiente.

Serie C Riduttori e motoriduttori elicoidali lineari

Vantaggi

- Massima densità di coppia
- Grande compattezza
- Scelta estremamente ampia di velocità

Caratteristiche

- Ampia scelta di flange d'uscita
- Tenute speciali per ambienti applicativi gravosi
- Classe di protezione delle superfici C3, C4 e C5 (in conformità alla norma UNI EN ISO 12944-2)
- Motori ad alta e altissima efficienza (IE2, IE3)
- Estensione dell'albero motore
- Cablaggio tropicalizzato



Serie Agile Smart inverter

Vantaggi

- Avvio a rampa di accelerazione controllata
- Cut position variabile
- Funzione di risparmio energetico: reindirizzamento del consumo di corrente durante la fase di avvio

Caratteristiche

- Connettività avanzata tramite set di opzioni per comunicazione fieldbus
- Controllo sensorless dei motori sincroni e asincroni
- Modbus e bus di sistema a bordo scheda
- Connessione DC link
- Chopper di frenatura integrato
- Controllo guasto alimentazione
- Controller PL programmabile
- VPLC integrato
- Funzione master/slave con albero elettronico
- Funzione safe torque off STO (SIL 2 / PL d)
- Funzione di risparmio energetico
- Limiti di corrente intelligenti
- Frequenza di uscita da 0 a 599 Hz, frequenze più elevate su richiesta
- Diagnosi e configurazione tramite tastierino integrato e interfaccia di servizio integrata per il collegamento al PC



LAVORAZIONE DI FRUTTA E BEVANDE**Miscelazione****Miscelatore, impastatrice****3**

Le soluzioni Bonfiglioli sono adatte per la miscelatura sia di solidi che di liquidi. Le applicazioni di miscelatura prevedono un ciclo di lavoro impegnativo. Per assicurare un processo continuo il grado di affidabilità dei componenti deve essere molto elevato.

Per ottenere questo risultato, le soluzioni di Bonfiglioli presentano tenute speciali, protezione superficiale e cuscinetti. Le tenute impediscono la contaminazione e proteggono i motoriduttori da agenti aggressivi, mentre la protezione superficiale e i cuscinetti ne prolungano la durata utile.

Serie HD**Riduttore per carichi pesanti****Vantaggi**

- Soluzione co-progettata con il cliente
- Protezione avanzata da perdite d'olio
- Elevato carico radiale e assiale sull'albero d'uscita
- Affidabilità e durata estese
- Funzionamento silenzioso
- Disponibilità di coppie elevate

Caratteristiche

- Cuscinetti rinforzati e distanza aumentata sull'albero d'uscita
- Lubrificazione forzata ad olio integrata
- Opzione di dispositivo antiretro
- Opzione drywell
- Motori ad alta e altissima efficienza (IE2, IE3)
- Classe di isolamento F (standard) o H (disponibile su richiesta)
- Protezione termica (bimetallica, PTC o KTY)

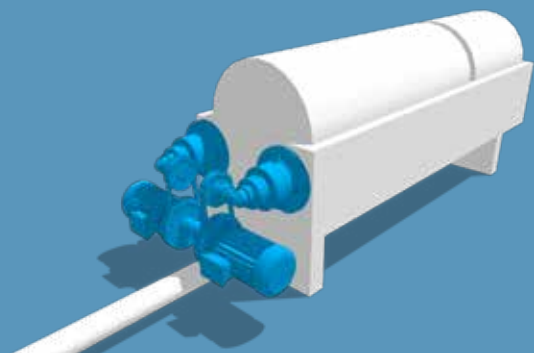
**Serie Active Cube****Premium inverter****Vantaggi**

- Avvio a rampa di accelerazione controllata
- Controllo coppia
- Monitoraggio temperatura motore

Caratteristiche

- Connettività avanzata tramite set di opzioni per comunicazione fieldbus e valutazione encoder
- Morsettiere di potenza sconnettibili (fino a 3kW)
- Morsettiere di controllo programmabili e sconnettibili
- Connessione DC link
- Chopper di frenatura integrato
- Funzione di posizionamento mediante field bus (Motion Control compatibile con CIA DS402)
- VPLC integrato
- Funzione master/slave con albero elettronico
- Controllo guasto alimentazione
- Funzione safe torque off STO (SIL 3 / PL e) integrata
- Frequenza di uscita da 0 a 599 Hz, frequenze più elevate su richiesta
- Diagnosi e configurazione tramite tastierino o software per PC opzionale





Linea di pressatura

Estrazione, spremitura

4

Durante la pressatura, i materiali vengono compressi lentamente per eliminare l'acqua in eccesso, richiedendo quindi un alto controllo della velocità. La modularità dei prodotti Bonfiglioli consente ai clienti di impostare la velocità di estrazione corretta, in base a ogni singola esigenza di applicazione.

Serie 300M

Riduttore e motoriduttore epicicloidale

Vantaggi

- Elevata resistenza ai carichi da urto
- Design modulare
- Configurazione e montaggio altamente versatili

Caratteristiche

- Soluzione di layout lineare o ad angolo retto
- Carico d'urto fino a 2.000.000 Nm
- Classe di protezione delle superfici C3, C4 e C5 (in conformità alla norma UNI EN ISO 12944-2)
- Motori ad alta e altissima efficienza (IE2, IE3)
- Grado di protezione fino a IP56
- Protezione termica (bimetallica, PTC o KTY)
- Cablaggio tropicalizzato



SOLUZIONI COMPLETE PER TRASMISSIONE DI POTENZA E AUTOMAZIONE



Riduttori e motoriduttori

- **Riduttori ad assi ortogonali e paralleli per servizi gravosi**
Serie HDP/HDO
Coppia trasmissibile: 13 - 7.100 Nm
Rapporti di trasmissione: 7 - 10.000
- **Riduttori epicicloidali | Serie 300**
Coppia trasmissibile: 1.250 - 1.287.000 Nm
Rapporti di trasmissione: 3,4 - 5.234

- **Riduttori a vite senza fine | Serie W/VF**
Coppia trasmissibile: 13 - 7.100 Nm
Rapporti di trasmissione: 7 - 10.000
- **Motoriduttori elicoidali | Serie C**
Coppia trasmissibile: 45 - 12.000 Nm
Rapporti di trasmissione: 2,6 - 1.481
- **Motoriduttori modulari ortogonali | Serie A**
Coppia trasmissibile: 100 - 14.000 Nm
Rapporti di trasmissione: 5,4 - 1.715
- **Motoriduttori modulari pendolari | Serie F**
Coppia trasmissibile: 140 - 14.000 Nm
Rapporti di trasmissione: 6,4 - 2.099

- **Riduttori epicicloidali a gioco ridotto**
Serie TQ, TQK, TQF, TR, MP, LC, LCK, SL, KR
Coppia trasmissibile: fino a 1.000 Nm
Rapporti di trasmissione: fino a 1.000
Gioco: inferiore a 2 e 17 arcmin

- **Motori asincroni IEC | Serie BN, BE, BX**
Motori asincroni compatti | Serie MN, ME, MX
Una gamma completa di motori CA, che soddisfano MEPS a livello mondiale (ad es. IE3)
Intervallo di potenza: da 0,06 a 355 kW
Poli: da 2 a 8 e poli multipli

IE3

- **Motori asincroni | Serie BN, BE, BX, M, ME, MX**
Una gamma completa di motori CA, che soddisfano MEPS a livello mondiale (ad es. IE3)
Intervallo di potenza: 0.06 to 355 kW
Poli: from 2 to 8 and multiple poles

IE3

- **Motori sincroni | Serie BMD**
Coppia di stallo: da 0,85 a 60 Nm
Velocità nominale: da 1.600 a 6.000 min⁻¹
Alimentazione: 230, 400 V AC

- **Motore sincro a riluttanza | Serie BSR**
Due versioni diverse per esigenze diverse: IE4 ad alta efficienza e uscita elevata
Intervallo di potenza: da 0,37 a 18,5 kW

IE4

- **Motori sincroni | Serie BMD, BCR**
Coppia di stallo BMD: da 0,85 a 60 Nm
Coppia di stallo BCR: da 0,2 a 115 Nm
Velocità nominale BMD: da 1.600 a 6.000 min⁻¹
Velocità nominale BCR: da 2.000 a 4.500 min⁻¹
Alimentazione: 230, 400 V AC
- **Motori sincroni con drive integrato | Serie iBMD**
Coppia di stallo: da 2,7 a 36 Nm
Velocità nominale: 3.000 min⁻¹
Alimentazione: 560 V CC

CARICO PESANTE

CARICO LEGGERO

SERVO



Inverter

■ Soluzione per armadio | Active Cube 8 IP 54

Gamma di potenza: 200 fino a 1.200 kW

Tensione: 400 V, 525V, 690V

■ Premium inverter | Serie Active Cube

ACU210: 0,25 - 9,2 kW / mono o trifase | **ACU410*:** 0,25 - 400 kW / trifase

ACU510*: 160 - 400 kW / trifase | **ACU610*:** 160 - 400 kW / trifase

■ Premium inverter | Serie Active Cube

ACU210: 0,25 - 9,2 kW / mono o trifase | **ACU410*:** 0,25 - 400 kW / trifase

ACU510*: 160 - 400 kW / trifase | **ACU610*:** 160 - 400 kW / trifase

■ Smart inverter | Serie Agile

202V: 0.12 - 3 kW / monofase | 0.25 - 7.5 kW / trifase

402V: 0.25 - 11 kW / trifase

■ Compact inverter | Serie S2U

S2U230S--..(F) IP66: 0.2 - 2.2 kW / monofase

■ Servo inverter | Serie ANG

ANG210: 0.25 - 9.2 kW / mono o trifase | **ANG410*:** 0.25 - 400 kW / trifase

ANG510*: 160 - 400 kW / trifase | **ANG610*:** 160 - 400 kW / trifase

■ Premium inverter | Serie Active Cube

ACU210: 0,25 - 9,2 kW / mono o trifase | **ACU410*:** 0,25 - 400 kW / trifase

ACU510*: 160 - 400 kW / trifase | **ACU610*:** 160 - 400 kW / trifase

■ Smart inverter | Serie Agile

202V: 0.12 - 3 kW / monofase | 0.25 - 7.5 kW / trifase

402V: 0.25 - 11 kW / trifase



HMI

■ Interfaccia uomo macchina | Serie BMI

3 formati del display - 3.5", 7", 10.1"

Pannello frontale True Flat in IP65

Alta risoluzione 480x272 fino a 1024x600 pixel

■ Interfaccia uomo macchina | Serie BMI

3 formati del display - 3.5", 7", 10.1"

Pannello frontale True Flat in IP65

Alta risoluzione 480x272 fino a 1024x600 pixel

■ Interfaccia uomo macchina | Serie BMI

3 formati del display - 3.5", 7", 10.1"

Pannello frontale True Flat in IP65

Alta risoluzione 480x272 fino a 1024x600 pixel

* fino a 1.200 kW in connessione parallela

PROIETTATI NEL FUTURO

OLTRE 250 DIPENDENTI IN TUTTO IL MONDO
SONO IMPEGNATI NELLE ATTIVITÀ DI R&S DEL GRUPPO.

SIMULAZIONE DEL PROGETTO

Bonfiglioli dispone delle **tecniche di simulazione virtuale** più avanzate che consentono di velocizzare il processo di convalida, riducendo così il tempo di immissione sul mercato e offrendo ai clienti soluzioni ottimizzate ed efficienti.



LABORATORI DI PROVA

Nel nostro reparto R&S svolgiamo attività di **ricerca, sviluppo, convalida e certificazione** di tutti i prodotti e le soluzioni progettati e realizzati nei nostri stabilimenti in tutto il mondo.



CO-ENGINEERING

Bonfiglioli **lavora a stretto contatto con i clienti per soddisfare tutte le loro esigenze** e i loro requisiti con una vera soluzione su misura.



LA NOSTRA COSTANTE AMBIZIONE

QUALITÀ, SALUTE, SICUREZZA, AMBIENTE ED ENERGIA

QUALITÀ: ABBIAMO A CUORE I NOSTRI CLIENTI

Il nostro team è costantemente impegnato nel miglioramento continuo in termini di qualità, sicurezza, ambiente ed energia lungo l'intera catena del valore, dal più piccolo fornitore al cliente finale. Bonfiglioli si impegna a conseguire i più alti standard qualitativi, con prodotti finalizzati a generare valore per i clienti nel rispetto delle persone e dell'ambiente. Progettiamo, produciamo e forniamo prodotti e servizi efficaci che definiscono un parametro di riferimento per la qualità nel nostro settore.

I sistemi di gestione Bonfiglioli sono certificati ISO 9001: 2015, ISO 14001: 2015, ISO 45001: 2018 e ISO 50001:2018, mentre i nostri prodotti sono soggetti a 7 certificazioni internazionali. Responsabilità, eccellenza e miglioramento continuo sono gli elementi di base che fanno di noi l'interlocutore privilegiato di clienti e fornitori.

SALUTE E SICUREZZA: LA SOSTENIBILITÀ INIZIA DALLA SICUREZZA

La prevenzione di incidenti e infortuni rappresenta un elemento chiave della strategia di sostenibilità della nostra società ed è parte integrante di ciascuno dei nostri processi aziendali. La gestione efficace dei rischi è fondamentale per proteggere i nostri dipendenti e le nostre risorse, rafforzandone così il contributo.

AMBIENTE ED ENERGIA: RISPETTARE IL PRESENTE PER COSTRUIRE IL FUTURO

Per Bonfiglioli, il rispetto del presente e l'adozione di politiche di protezione ambientale e di efficienza energetica sono essenziali per un futuro migliore.

LA NOSTRA PRESENZA GLOBALE

Grazie a una rete internazionale di filiali e di stabilimenti di produzione strettamente interconnessi, garantiamo gli stessi elevati livelli di qualità Bonfiglioli in qualunque parte del mondo e in qualsiasi momento. La nostra presenza diretta nei mercati locali è un elemento fondamentale del nostro successo: la nostra famiglia è composta da 18 siti produttivi, 23 siti commerciali e oltre 550 distributori a livello globale.

Presidiamo il mercato mondiale con soluzioni complete ed efficienti, supportando i nostri clienti con servizi dedicati che vanno dal co-engineering all'assistenza post-vendita.


18

SITI PRODUTTIVI


23

SITI COMMERCIALI


80

PAESI


550

DISTRIBUTORI


~4.700

PERSONE

AUSTRALIA

Bonfiglioli Transmission (Aust.) Pty Ltd
2, Cox Place Glendenning NSW 2761
Locked Bag 1000 Plumpton NSW 2761
Tel. +61 2 8811 8000



BRASILE

Bonfiglioli Redutores do Brasil Ltda
Av. Osvaldo Fregonezi, 171, cjs 31 e 44
CEP 09851-015 - São Bernardo do Campo
São Paulo
Tel. +55 11 4344 2322



CINA

Bonfiglioli Drives (Shanghai) Co. Ltd.
#68, Hui-Lian Road, QingPu District,
201707 Shanghai
Tel. +86 21 6700 2000



Industry & Automation Solutions

#568, Longpan Road, Jiading District,
201707 Shanghai



Bonfiglioli Trading (Shanghai) Co. Ltd.

Room 423, 4th Floor, #38, Yinglun Road,
China (Shanghai) Pilot Free Trade Zone,
Shanghai



Selcom Electronics (Shanghai) Co., Ltd
A7, No.5399, Waiqingsong Road, QingPu
District,
201707 Shanghai
Tel. +86 21 6010 8100



A24, No.5399, Waiqingsong Road, QingPu
District,
201707 Shanghai
Tel. +86 21 6010 8100



FRANCIA

Bonfiglioli Transmission S.A.S.
14 Rue Eugène Pottier
Zone Industrielle de Moimont II
95670 Marly la Ville
Tel. +33 1 34474510



GERMANIA

Bonfiglioli Deutschland GmbH
Sperberweg 12 - 41468 Neuss
Tel. +49 0 2131 2988 0



Bonfiglioli Vectron GmbH

Europark Fichtenhain B6 - 47807 Krefeld
Tel. +49 0 2151 8396 0



O&K Antriebstechnik GmbH

Ruhrallee 8-12 - 45525 Hattingen
Tel. +49 0 2324 2050 1



INDIA

Bonfiglioli Transmission Pvt. Ltd.
Mobility & Wind Industries
AC 7 - 11, SIDCO Industrial Estate,
Thirumudivakkam
Kancheepuram - 600132 - Tamil Nadu
Tel. +91 844 844 8649



Industry & Automation Solutions

Survey No. 528/1, Perambakkam High Road
Mannur Village, Sriperumbudur Taluk
Kancheepuram - 602 105 - Tamil Nadu
Tel. +91 844 844 8649



Industry & Automation Solutions

Plot No E-5/2, Badhalwadi
Talegaon MIDC Phase II,
Pune - 410 507 - Maharashtra
Tel. +91 844 844 8649



Bonfiglioli Drive Systems Pvt. Ltd.

Industry & Automation Solutions
No 50, Pappambakkam Road,
Mannur Village, Sriperumbudur Taluk,
Kancheepuram - 602105 - Tamil Nadu
Tel. +91 844 844 8649



ITALIA

Bonfiglioli Riduttori S.p.A.
Industry & Automation Solutions
Via Cav. Clementino Bonfiglioli, 1
40012 Calderara di Reno
Tel. +39 051 6473111



Industry & Automation Solutions

Via Sandro Pertini, lotto 7b
20080 Carpiano
Tel. +39 02985081



Industry & Automation Solutions

Via Saliceto, 15 - 40010 Bentivoglio



Mobility & Wind Industries

Via Enrico Mattei, 12 Z.I. Villa Selva
47122 Forlì
Tel. +39 0543 789111



Industry & Automation Solutions

Via Unione, 49 - 38068 Rovereto
Tel. +39 0464 443435/36



Selcom Group S.p.A.

Via Achille Grandi, 5
40013 Castel Maggiore (BO)
Tel. +39 051 6387111



Via Marino Serenari, 18
40013 Castel Maggiore (BO)
Tel. +39 051 6387111



Via Cadriano, 19
40057 Cadriano (BO)
Tel. +39 051 6387111



NUOVA ZELANDA

Bonfiglioli Transmission (Aust.) Pty Ltd
88 Hastie Avenue, Mangere Bridge,
2022 Auckland
PO Box 11795, Ellerslie
Tel. +64 09 634 6441



SINGAPORE

Bonfiglioli South East Asia Pte Ltd
8 Boon Lay Way, #04-09,
8@ Tadehub 21, Singapore 609964
Tel. +65 6268 9869



SLOVACCHIA

Bonfiglioli Slovakia s.r.o.
Robotnícka 2129
Považská Bystrica, 01701 Slovakia
Tel. +421 42 430 75 64



SUDAFRICA

Bonfiglioli South Africa Pty Ltd.
55 Galaxy Avenue, Linbro Business Park,
Sandton, Johannesburg
2090 South Africa
Tel. +27 11 608 2030



SPAGNA

Tecnotrans Bonfiglioli S.A
Avinguda del Ferrocarril, n° 14,
Polígono Industrial Can Estapé
08755 Castellbisbal - Barcelona
Tel. +34 93 447 84 00



TURCHIA

Bonfiglioli Türkiye Jsc
Atatürk Organize Sanayi Bölgesi,
10007 Sk. No. 30
Atatürk Organize Sanayi Bölgesi,
35620 Çiğli - İzmir
Tel. +90 0 232 328 22 77



REGNO UNITO

Bonfiglioli UK Ltd.
Unit 1 Calver Quay, Calver Road, Winwick
Warrington, Cheshire - WA2 8UD
Tel. +44 1925 852667



STATI UNITI

Bonfiglioli USA Inc.
3541 Hargrave Drive
Hebron, Kentucky 41048
Tel. +1 859 334 3333



VIETNAM

Bonfiglioli Vietnam Ltd.
Lot C-9D-CN My Phuoc Industrial Park 3
Ben Cat - Binh Duong Province
Tel. +84 650 3577411





Abbiamo un'inflessibile dedizione per l'eccellenza, l'innovazione e la sostenibilità. Il nostro Team crea, distribuisce e supporta soluzioni di trasmissione e controllo di potenza per mantenere il mondo in movimento.

HEADQUARTERS

Bonfiglioli S.p.A

Via Cav. Clementino Bonfiglioli, 1
40012 Calderara di Reno - Bologna (Italy)
Tel. +39 051 6473111

