



SOLUÇÕES PARA

# Indústria e Automação

LINHA DE PRODUTOS





*We engineer dreams*



# Índice

---

<b>SOLUÇÕES PARA INDÚSTRIA E AUTOMAÇÃO .....</b>	<b>5</b>
<b>LINHA DE PRODUTOS BONFIGLIOLI .....</b>	<b>6</b>
<b>REDUTORES .....</b>	<b>8</b>
Redutores industriais .....	8
Redutores industriais para serviço pesado .....	18
Redutores planetários de precisão .....	26
<b>MOTORES ELÉTRICOS .....</b>	<b>40</b>
Soluções & Aplicações .....	40
Uso Geral .....	44
<b>INVERSORES DE FREQUÊNCIA .....</b>	<b>50</b>
Inversores em painel/gabinete .....	50
Inversores descentralizados .....	58
<b>FERRAMENTAS DIGITAIS DE ENGENHARIA .....</b>	<b>62</b>
<b>SOFTWARE PARA PEDIDOS E SELEÇÃO .....</b>	<b>66</b>
<b>SEMPRE AO LADO DOS NOSSOS CLIENTES, EM TODO O MUNDO .....</b>	<b>67</b>
<b>NOSSA PRESENÇA GLOBAL .....</b>	<b>68</b>

# Soluções de Engenharia



[WWW.BONFIGLIOLI.COM](http://WWW.BONFIGLIOLI.COM)

# Soluções para Indústria e Automação

A unidade de negócios Industry & Automation Solutions atende às necessidades em constante evolução dos processos industriais e da automação. Com foco em inovação e sustentabilidade, operamos instalações avançadas da Indústria 4.0 para atender mais de 20 setores. Atuamos nos segmentos de manuseio de materiais e logística, alimentos e bebidas, metalurgia, mineração, reciclagem e tecnologias de energia sustentável, com uma equipe internacional que oferece uma experiência personalizada e excepcional ao cliente. Nosso compromisso é fornecer soluções personalizadas que enfrentem os complexos desafios atuais, impulsionando o progresso e gerando valor duradouro para os clientes.



PARCEIRO DE AUTOMAÇÃO ONE-STOP SHOP



GARANTIA DE ALTA DINÂMICA E PRECISÃO



REDE DE DISTRIBUIÇÃO GLOBAL



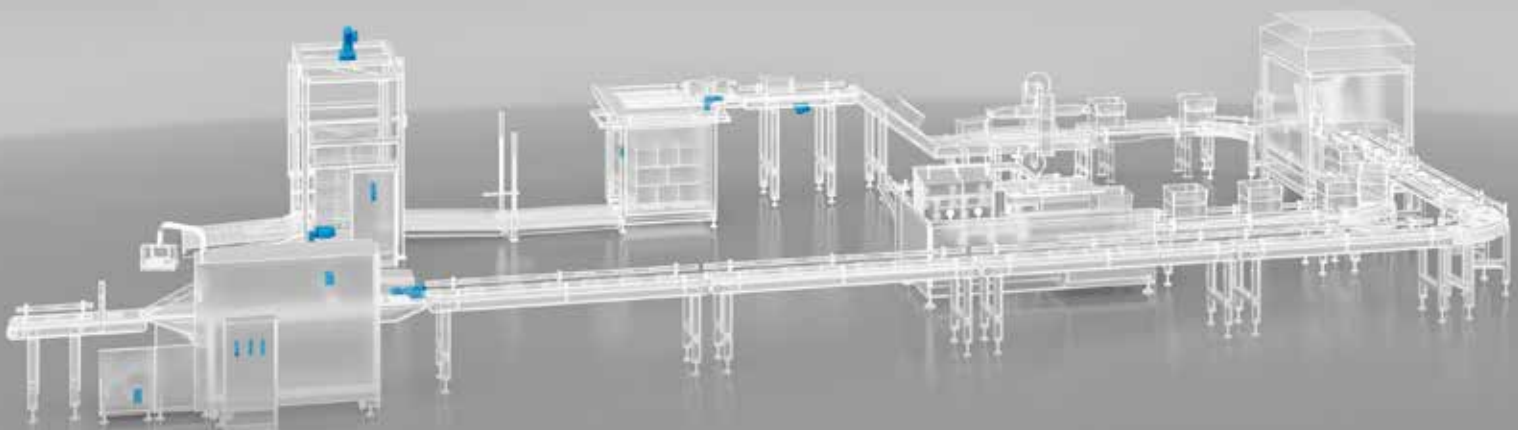
EXPERIÊNCIA EM SOLUÇÕES PERSONALIZADAS



SATISFAÇÃO DAS NECESSIDADES DOS CLIENTES



MELHORIA DO DESEMPENHO DA APLICAÇÃO



# Linha de produtos Bonfiglioli

A Bonfiglioli oferece uma ampla linha de produtos para automação industrial, incluindo redutores, motores, inversores, sensores e ferramentas digitais. Ao combinar esses componentes, a Bonfiglioli fornece sistemas e soluções padronizadas e customizadas para atender às necessidades específicas de cada cliente.

Descubra mais sobre o portfólio da Bonfiglioli!

---



**REDUTORES**



**MOTORES ELÉTRICOS**



**INVERSORES**

**FERRAMENTAS  
DIGITAIS DE  
ENGENHARIA**

# Redutores

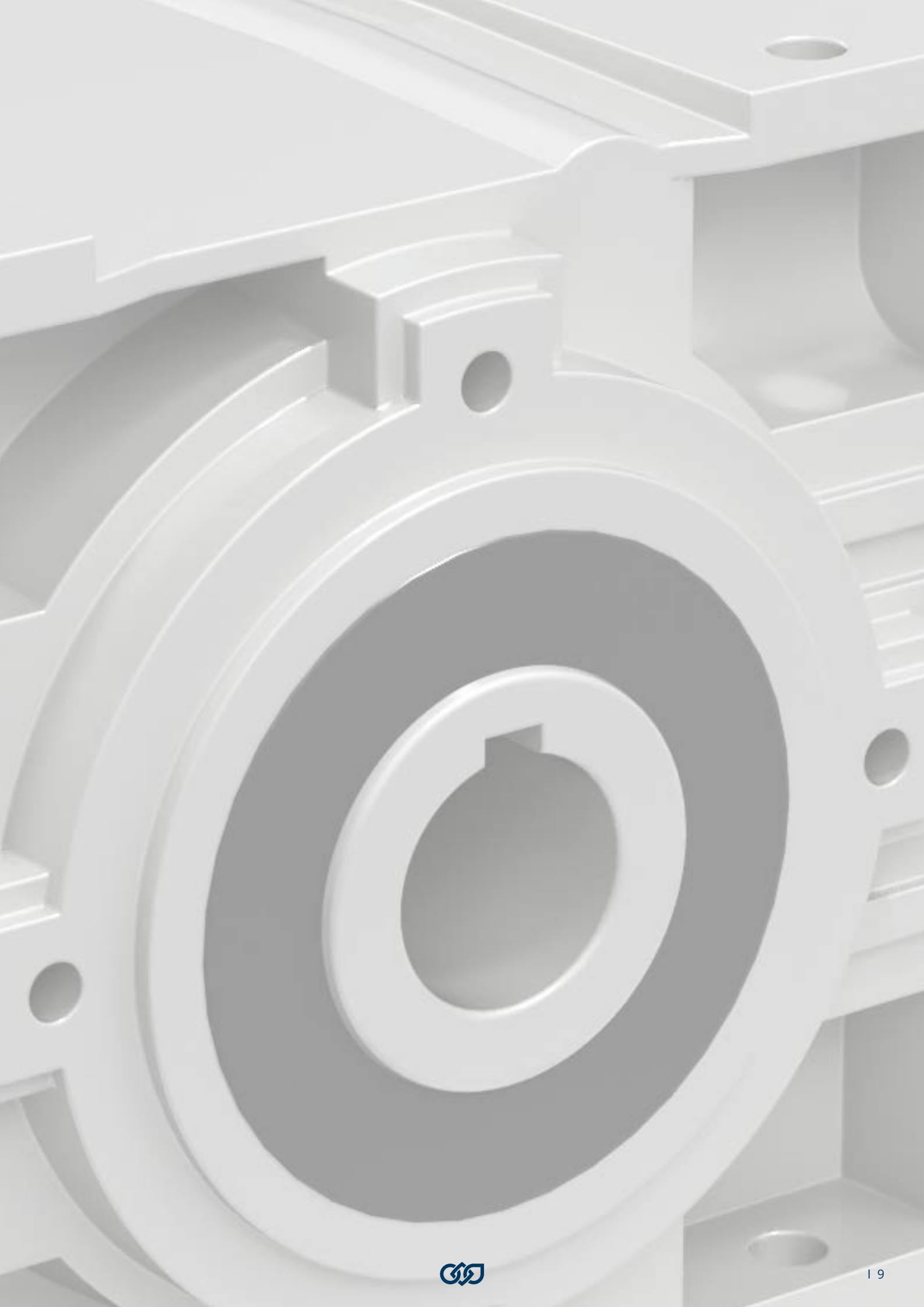
A Bonfiglioli oferece uma ampla linha de redutores, desde modelos de rosca sem-fim até redutores planetários, desenvolvidos para atender aos mais diversos requisitos de torque e velocidade.

---

## REDUTORES INDUSTRIAIS

Fornecemos sistemas de transmissão de potência robustos e duráveis para diversos segmentos industriais. Nossos redutores são desenvolvidos para garantir longa vida útil, alta performance e confiabilidade.

Disponíveis em diferentes tamanhos, relações de redução e configurações de montagem, nossos produtos oferecem integração eficiente e atender às necessidades específicas de cada aplicação.

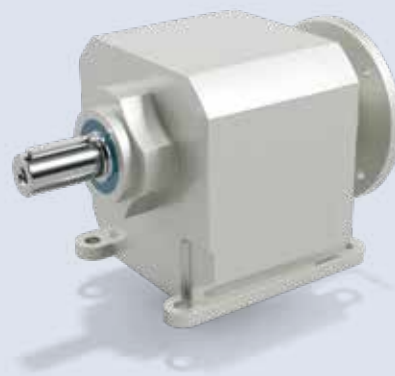


## HELICOIDAL EM LINHA PREMIUM

evox

### Série EVOX CP

A Bonfiglioli EVOX CP oferece fácil integração com máquinas, graças às suas dimensões de montagem padronizadas, além de alto desempenho, aproveitando o design das engrenagens helicoidais de alta qualidade. Com lubrificação permanente e um nível de óleo único para todas as posições de montagem, a CP garante mínimo esforço de manutenção. Além disso, o design de superfície lisa facilita os processos de limpeza. Disponível nas versões com pés e/ou flange, a EVOX CP pode ser aplicada em uma ampla variedade de aplicações.



ATEX DISPONÍVEL

### PRINCIPAIS BENEFÍCIOS

- Dimensões gerais em conformidade com os padrões de mercado
- Formato Easy-Clean
- Design compacto para alta densidade de torque e potência máxima
- Baixo custo de armazenagem, graças ao exclusivo sistema de montagem universal
- Operação segura em atmosferas potencialmente explosivas

### OPÇÕES PRINCIPAIS

Estágios	Versão	Adaptador	
2 ESTÁGIOS                      3 ESTÁGIOS	PÉS E FLANGE                      PÉS                      FLANGE	IEC                      COMPACTO                      NEMA                      EIXO DE ENTRADA SÓLIDO	
Vedantes de óleo (simples/duplo)	Tipo de óleo	Meio Ambiente	
NBR                      FKM	SINTÉTICO                      MINERAL                      UHI ADEQUADO PARA USO ALIMENTAR	EIXO E BUJÃO EM AÇO INOXIDÁVEL	
Proteção de superfície	Folga	Rolamentos	Eixos maciços
CLASSE DE PINTURA ATÉ C5	FOLGA REDUZIDA	ROLAMENTOS REFORÇADOS	MÉTRICO                      IMPERIAL

### DADOS TÉCNICOS

Tamanhos	Torque nominal <sup>(1)</sup> [Nm]	Faixa de relação de transmissão i	Tamanho máximo do adaptador
CP 07	55	2,8-81,2	IEC 56-71 NEMA 56C
CP 17	100	2,4-85,9	63-80 56C-145TC
CP 37	200	2,3-133	63-90 56C-184TC
CP 47	335	2,4-172	63-112 56C-184TC
CP 57	500		Em breve
CP 67	600		Em breve

(1) O torque nominal é o valor de torque representativo do tamanho. O valor pode variar de acordo com a relação de transmissão.

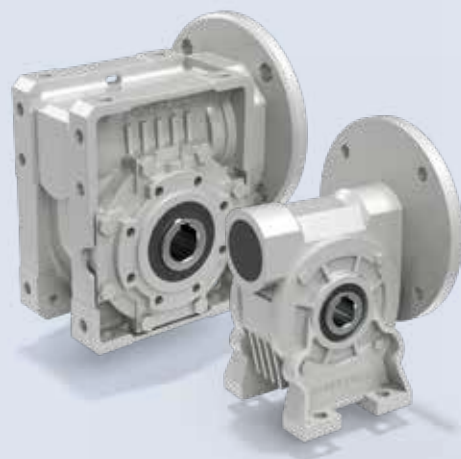
## ROSCA SEM-FIM UNIVERSAL

### Série VF/W

A Série VF/W da Bonfiglioli, reconhecida mundialmente desde 1956, oferece qualidade inabalável aliada à excelente relação custo-benefício.

A máxima flexibilidade é garantida por uma ampla variedade de opções de montagem, configurações de eixo e interfaces de motor.

Além disso, graças a diferentes técnicas patenteadas de fabricação, a Série VF/W da Bonfiglioli se destaca pela longa vida útil e confiabilidade.



ATEX DISPONÍVEL

### PRINCIPAIS BENEFÍCIOS

- Espaço de montagem minimizado
- Projetado para desempenho duradouro
- Redução do tempo de parada por meio da absorção eficiente de picos de carga
- Baixo nível de ruído
- Operação segura em atmosferas potencialmente explosivas

### OPÇÕES PRINCIPAIS

Estágios			Versão		Adaptador			
1 ESTÁGIO	1 ESTÁGIO + PRÉ-ESTÁGIO	COMBINADO 2*(1 ESTÁGIO)	PÉS	FLANGE	IEC	COMPACTO	NEMA	EIXO DE ENTRADA SÓLIDO
Eixo de entrada	Vedante de óleo		Tipo de óleo		Válvula	Tampa		
EIXO ESTENDIDO	NBR	FKM	SINTÉTICO	ADEQUADO PARA USO ALIMENTAR	BUJÃO DE RESPIRO	TAMPA DE SEGURANÇA		
Eixo de saída plug-in	Rolamentos		Proteção de superfície		Limitador de torque		Braço de torque	
MACIÇO SIMPLES	MACIÇO DÚPLO	ROLAMENTOS REFORÇADOS	CLASSE DE PINTURA ATÉ C5		LIMITADOR DE TORQUE INCORPORADO		BRAÇO DE TORQUE	

### DADOS TÉCNICOS

Tamanhos	Torque nominal <sup>(1)</sup>	Faixa de relação de transmissão	Tamanho máximo do adaptador		
	[Nm]		IEC B14	IEC B5	NEMA
VF 27	13	7-70		27	
VF 30	24	7-70	56-63	56-63	42C
VF 44	55	7-6000	56 <sup>(2)</sup> -71	63-71	42C <sup>(2)</sup> -56C
VF 49	88	7-6000	63-80	63-80	56C
W 63	190	7-7000	56 <sup>(2)</sup> -90	56 <sup>(2)</sup> -90	42C <sup>(2)</sup> -145C
W 75	320	7-10000	63 <sup>(2)</sup> -112	63 <sup>(2)</sup> -112	56C-184TC
W 86	440	7-10000	63 <sup>(2)</sup> -112	63 <sup>(2)</sup> -112	56C-184TC
W 110	830	7-10000	63 <sup>(2)</sup> -112	63 <sup>(2)</sup> -132	56C <sup>(2)</sup> -215TC
VF 130	1500	7-10000	71 <sup>(2)</sup> -90 <sup>(2)</sup>	71 <sup>(2)</sup> -132	56C <sup>(2)</sup> -145TC <sup>(2)</sup>
VF 150	2000	7-10000	80 <sup>(2)</sup> -112 <sup>(2)</sup>	71 <sup>(2)</sup> -160	56C <sup>(2)</sup> -184TC <sup>(2)</sup>
VF 185	3600	7-10000	80 <sup>(2)</sup> -112 <sup>(2)</sup>	71 <sup>(2)</sup> -180	56C <sup>(2)</sup> -184TC <sup>(2)</sup>
VF 210	5000	7-10000		90 <sup>(2)</sup> -225	
VF 250	7100	7-10000		90 <sup>(2)</sup> -225	

(1) O torque nominal é o valor de torque representativo do tamanho. Para a série VF-W, o valor é calculado na configuração de estágio único a 500 rpm.

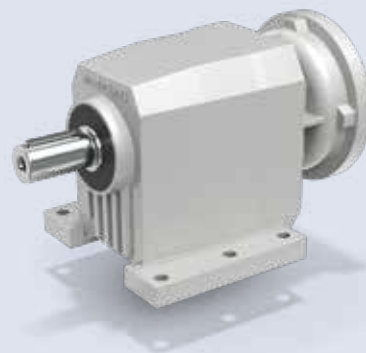
(2) Disponível apenas na versão combinada.

# SOLUÇÕES PARA Indústria e Automação

## HELICOIDAL EM LINHA

### Série C

A Série C oferece confiabilidade, eficiência e potência inabaláveis. Seu design robusto e ampla faixa de torque permitem lidar facilmente com aplicações exigentes. Encontre a configuração ideal: escolha entre redutores de 2, 3 ou 4 estágios para obter precisamente a velocidade e a saída desejadas. Seja para acionamento de esteiras transportadoras ou máquinas embaladoras, a Série C adapta-se às suas necessidades.



ATEX DISPONÍVEL

### PRINCIPAIS BENEFÍCIOS

- Ampla aplicabilidade graças à extensa faixa de relações de transmissão
- Alta rigidez para aplicações dinâmicas
- Ampla faixa de velocidade de saída
- Operação segura em atmosferas potencialmente explosivas

### OPÇÕES PRINCIPAIS

Estágios			Versão		Adaptador					
2	3	4	PÉS	FLANGE	IEC	COMPACTO	NEMA	SERVO	EIXO DE ENTRADA SÓLIDO	
ESTÁGIOS		ESTÁGIOS								
Vedantes de óleo (simples/duplo)		Tipo de óleo			Válvula	Folga				
NBR	FKM	SINTÉTICO	MINERAL	ADEQUADO PARA USO ALIMENTAR	BUJÃO DE RESPIRO	FOLGA REDUZIDA				
Batente	Eixos maciços		Proteção de superfície							
BATENTE	MÉTRICO	IMPERIAL	CLASSE DE PINTURA ATÉ C5							

### DADOS TÉCNICOS

Tamanhos	Torque nominal <sup>(1)</sup> [Nm]	Faixa de relação de transmissão i	Tamanho máximo do adaptador	
			IEC	NEMA
C 05	45	5,5-44,7	- <sup>(2)</sup>	- <sup>(2)</sup>
C 12	100	2,8-66,2	63-112	56C-180TC
C 22	200	2,7-261,0	63-112	56C-180TC
C 32	300	2,9-274,7	63-132	56C-210TC
C 36	450	2,7-848,5	63-132	56C-210TC
C 41	600	2,7-855,5	63-132	56C-210TC
C 51	1000	2,6-884,9	63-180	56C-280TC
C 61	1600	2,8-796,1	63-180	56C-280TC
C 70	2300	4,6-1476	63-200	56C-280TC
C 80	4000	5,6-1481	63-225	56C-320TC
C 90	7200	5,2-1240	63-250	56C-320TC
C 100	12000	4,9-1081	63-280	56C-320TC

(1) O torque nominal é o valor de torque representativo do tamanho. O valor pode variar de acordo com a relação de transmissão.

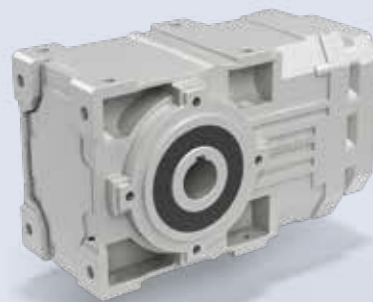
(2) Disponível somente como motorreductor compacto



## HELICOIDAL CÔNICO

### Série A

A Série A combina alta eficiência e confiabilidade, baixos custos de manutenção e uma gama ampla de torques. A combinação do conjunto de engrenagens torna esta a solução de ângulo reto mais eficiente e durável do portfólio de redutores industriais.



ATEX DISPONÍVEL

### PRINCIPAIS BENEFÍCIOS

- Espaço de instalação reduzido
- Ampla faixa de velocidade de saída
- Alta rigidez para aplicações dinâmicas
- Operação segura em atmosferas potencialmente explosivas

### OPÇÕES PRINCIPAIS

Estágios			Versão	Braço de torque	Adaptador				
2 ESTÁGIOS	3 ESTÁGIOS	4 ESTÁGIOS	FLANGE	BRACO DE TORQUE	IEC	COMPACTO	NEMA	SERVO	EIXO DE ENTRADA SÓLIDO
Vedantes de óleo (simples/duplo)			Tipo de óleo		Válvula	Proteção de superfície			
TACONITE	NBR	FKM	SINTÉTICO	ADEQUADO PARA USO ALIMENTAR	BUJÃO DE RESPIRO	CLASSE DE PINTURA ATÉ C5			
Tampa	Folga	Batente	Eixo de Saída (métrico ou imperial)			Rolamentos			
TAMPA DE SEGURANÇA	FOLGA REDUZIDA	BATENTE	EIXO OCO (com chaveira, disco de contração ou estriado)	MACIÇO SIMPLES	MACIÇO DUPLO	ROLAMENTOS REFORÇADOS			

### DADOS TÉCNICOS

Tamanhos	Torque nominal <sup>(1)</sup>	Faixa de relação de transmissão	Tamanho máximo do adaptador	
	[Nm]		i	IEC
A 05	100	5.5 - 91.6	63-80	56C-140TC
A 10	150	5.5 - 91.6	63-112	56C-180TC
A 20	250	5.4 - 380.9	63-112	56C-180TC
A 30	410	5.4 - 400.8	63-112	56C-180TC
A 35	600	5.4 - 393.2	63-132	56C-210TC
A 41	850	5.2 - 376.8	63-132	56C-210TC
A 50	1500	7.7 - 778.2	63-180	56C-280TC
A 55	2000	4.9 - 793.0	63-180	56C-280TC
A 60	2800	7.9 - 755.4	63-180	56C-280TC
A 70	5000	9.4 - 1715.0	63-200	56C-280TC
A 80	8000	9.8 - 1558.0	63-225	56C-320TC
A 90	14000	9.7 - 1632.0	63-250	56C-320TC

(1) O torque nominal é o valor de torque representativo do tamanho. O valor pode variar de acordo com a relação de transmissão.

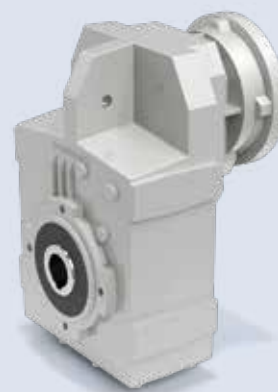
# SOLUÇÕES PARA Indústria e Automação

## HELICOIDAL PARALELO

### Série F

O redutor da série F é uma solução versátil e compacta para aplicações exigentes. Sua configuração, os furos laterais para montagem lateral e o braço de torque incorporado minimizam o espaço de montagem e simplificam a instalação.

A montagem forçada engrenagem-eixo garante alta rigidez torcional e operação precisa, mesmo em aplicações dinâmicas. A série F também oferece uma ampla faixa de relações de transmissão, tornando-a adequada para diferentes necessidades.



ATEX DISPONÍVEL

### PRINCIPAIS BENEFÍCIOS

- Espaço de instalação reduzido
- Ampla faixa de velocidade de saída
- Alta rigidez para aplicações dinâmicas
- Operação segura em atmosferas potencialmente explosivas

### OPÇÕES PRINCIPAIS

Estágios			Versão	Adaptador				
2 ESTÁGIOS	3 ESTÁGIOS	4 ESTÁGIOS	FLANGE	IEC	COMPACTO	NEMA	SERVO	EIXO DE ENTRADA SÓLIDO
Antivibração		Vedantes de óleo (simples/duplo)		Tipo de óleo			Válvula	Folga
KIT DE BUCHAS PARA BRAÇO DE TORQUE	NBR	FKM	SINTÉTICO	MINERAL	ADEQUADO PARA USO ALIMENTAR	UHI	BUJÃO DE RESPIRO	FOLGA REDUZIDA
Batente	Eixo de Saída (métrico ou imperial)		Rolamentos	Tampa	Proteção de superfície			
BATENTE	EIXO OCO (com chaveta, disco de contração ou estriado)		PLUG-IN MACIÇO SIMPLES	TAMPA DE SEGURANÇA	CLASSE DE PINTURA ATÉ C5			

### DADOS TÉCNICOS

Tamanhos	Torque nominal <sup>(1)</sup>	Faixa de relação de transmissão	Tamanho máximo do adaptador	
	[Nm]		i	IEC
F 10	140	7,4-127,1	63-112	56C-180TC
F 20	250	6,4-545,3	63-112	56C-180TC
F 25	400	6,9-1374	63-112	56C-180TC
F 31	600	6,9-1539	63-132	56C-210TC
F 41	1100	6,7-1411	63-132	56C-210TC
F 51	1800	7,2-1439	63-180	56C-280TC
F 60	2900	9,0-1141	63-180	56C-280TC
F 70	5000	10,0-2188	63-200	56C-280TC
F 80	8000	10,3-1987	63-225	56C-320TC
F 90	14000	10,3-2099	63-250	56C-320TC

(1) O torque nominal é o valor de torque representativo do tamanho. O valor pode variar de acordo com a relação de transmissão.

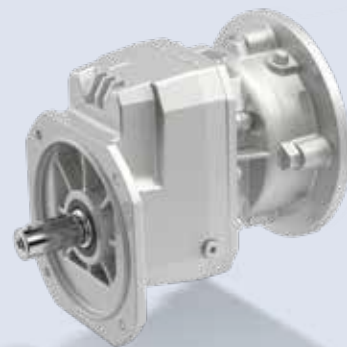


## HELICOIDAL DE ESTÁGIO ÚNICO

### Série S

A Série S é adequada para aplicações de alta velocidade, como bombas e ventiladores. Seu design essencial mantém os custos reduzidos, enquanto o alojamento Unibox e a montagem forçada engrenagem-eixo garantem robustez e precisão.







As baixas relações de transmissão asseguram altas velocidades de saída, enquanto sua rigidez dinâmica permite lidar facilmente com aplicações exigentes. Escolha a Série S para obter potência, eficiência e economia em um conjunto compacto.



### PRINCIPAIS BENEFÍCIOS

- Projetada especificamente para aplicações de alta velocidade de saída e operação contínua de longo prazo (bombas e ventiladores)
- Permite transmissão de energia de forma econômica e altamente eficiente

### OPÇÕES PRINCIPAIS

Versão		Adaptador			Tipo de óleo		
							
PÉS	FLANGE	IEC	COMPACTO	EIXO DE ENTRADA SÓLIDO	SINTÉTICO	MINERAL	ADEQUADO PARA USO ALIMENTAR
Vedantes de óleo (simples/duplo)		Válvula		Proteção de superfície			
							
NBR	FKM	BUJÃO DE RESPIRO	CLASSE DE PINTURA ATÉ C5				
Eixos maciços		Batente					
							
MÉTRICO		BATENTE					

### DADOS TÉCNICOS

Tamanhos	Torque nominal <sup>(1)</sup>	Faixa de relação de transmissão	Tamanho máximo do adaptador	Potência máxima de entrada
	[Nm]	i	IEC	[kW]
S 10	21	1,4-12,3	63-112	1,1
S 20	37	1,4-12,4	63-112	1,8
S 30	70	1,4-13,1	63-132	3,2
S 40	125	1,4-12,4	63-132	6,6
S 50	200	1,4-12,9	63-180	11,6

(1) O torque nominal é o valor de torque representativo do tamanho. O valor pode variar de acordo com a relação de transmissão.

## UNIDADES DE ACIONAMENTO PARA TALHAS

### Série HF









A nova Série HF é a linha de soluções de acionamento dedicada à aplicação de talhas em pontes rolantes para manuseio de materiais. O projeto da Série HF foi desenvolvido por nossa equipe integrada de P&D após análises detalhadas de dados de condições reais de operação e diversas interações com fabricantes de pontes rolantes, a fim de compreender os desafios operacionais enfrentados por eles e definir necessidades específicas de projeto incorporadas a esses produtos. Os produtos foram projetados para classes FEM e ISO mais elevadas, proporcionando maior segurança, alta confiabilidade e desempenho superior, além de operação precisa das talhas. Além disso, o maior deslocamento entre entrada e saída e o maior espaço entre o motor e a instalação do tambor oferecem aos fabricantes de equipamentos originais a vantagem de escolher entre uma ampla variedade de tamanhos de tambor disponíveis no mercado.



### PRINCIPAIS BENEFÍCIOS

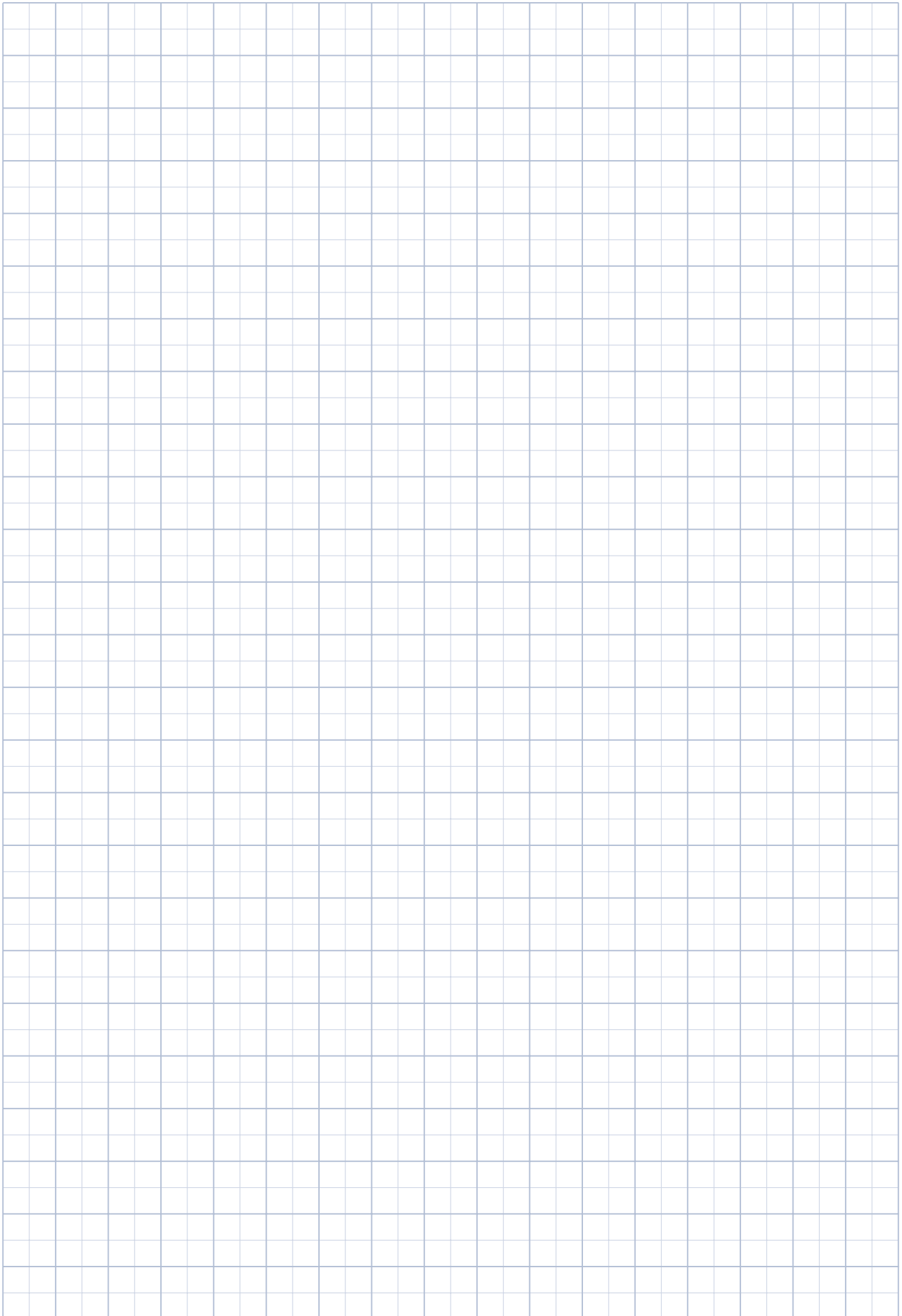
- Projeto estrutural robusto com alta capacidade de carga
- Maior distância entre centros e deslocamento
- Ampla gama de conexões de saída que proporciona flexibilidade de projeto para fabricantes de equipamentos originais
- Engrenagens e rolamentos de alto desempenho
- Opções de freio duplo
- Alojamento em ferro nodular SG para maior capacidade de carga e fatores de serviço mais elevados

### OPÇÕES PRINCIPAIS

<b>Estágios</b>  3 ESTÁGIOS	<b>Versão</b>  FLANGE	<b>Adaptador</b>  IEC	<b>Eixo de saída</b>  EIXO MACIÇO ESTRIADO COM FLANGE WOA
<b>Classe de operação</b>  M5 M6 M7 M8		<b>Tipo de óleo</b>  SINTÉTICO	<b>Válvula</b>  RESPIRO, BUJÕES DE NÍVEL E DRENAGEM DE ÓLEO
<b>Rolamentos</b>  ROLAMENTOS REFORÇADOS	<b>Proteção de superfície</b>  CLASSE DE PINTURA ATÉ C5		
<b>Posição de montagem</b>  H2 (padrão) H3 H4		<b>Opções de freio</b>  VERSÃO COM FREIO EXTERNO (freio duplo)	

### DADOS TÉCNICOS

Tamanhos	Carga	Torque nominal	Relação de transmissão	Diâmetro do tambor	Quadro IEC
	Ton	Nm	i	mm	mm
HF 40	até 5	1100	34.7 – 106.8	140 ... 200	90-112
HF 70	até 8	2300	28.3 – 139.4	160 ... 240	112-132
HF 125	até 16	6300	38.5 – 162.7	230 ... 340	132-160



# Redutores

A Bonfiglioli disponibiliza uma linha completa de redutores, que inclui desde modelos de rosca sem-fim até redutores planetários, oferecendo soluções eficientes e confiáveis para diferentes necessidades de torque e velocidade.

---

## **REDUTORES INDUSTRIAIS PARA SERVIÇO PESADO**

Vá além das limitações dos redutores industriais convencionais com nossa linha para serviço pesado.

Esses redutores representam o que há de melhor em tecnologia de ponta e materiais de alta qualidade, garantindo desempenho incomparável e confiabilidade consistente.

Projetados para oferecer durabilidade superior, maior faixa de torque mecânico e desempenho de alto nível em condições ambientais exigentes, nossos redutores para serviço pesado são a escolha ideal para aplicações industriais exigentes.



## PLANETÁRIO

### Série 300M

A Série 300M é uma solução excepcional para todas as aplicações de serviço pesado em que compactidade e flexibilidade são essenciais. Graças ao seu design modular, a Série 300M pode ser personalizada para corresponder a uma ampla gama de aplicações. Este redutor planetário oferece flexibilidade de primeira linha graças às diferentes configurações de entrada e saída disponíveis e à compatibilidade com motores elétricos e hidráulicos. Além disso, apresenta elevada relação torque/peso transmissível e opera sem paradas indesejadas mesmo em ambientes exigentes ou em atmosferas potencialmente explosivas com presença de gases e poeiras.



ATEX DISPONÍVEL

### PRINCIPAIS BENEFÍCIOS

- Alta densidade de torque e capacidade para cargas de pico
- Máxima flexibilidade e alto desempenho para atender a qualquer relação de redução
- Espaço de montagem e peso reduzidos
- Baixos custos de manutenção

### OPÇÕES PRINCIPAIS

Projeto	Estágios	Versões de entrada
EM LINHA ÂNGULO RETO	1 ESTÁGIO 2 ESTÁGIOS 3 ESTÁGIOS 4 ESTÁGIOS	EIXO DE ENTRADA COM CHAVETA IEC NEMA HIDRÁULICO IEC/NEMA COM VENTILADOR INTEGRADO
Resfriamento	Vedantes de óleo (simples/duplo)	Proteção de superfície
VENTILADOR DE ENTRADA IEC/NEMA com ventilador integrado UNIDADE DE RESFRIAMENTO AR/ÓLEO	NBR FKM TACONITE	CLASSE DE PINTURA ATÉ CS
Braço de torque	Versões de saída	Conexões de saída
BRAÇO DE TORQUE	EIXO OCO EIXO MACIÇO FLANGE PÉS	FLANGE DISCO DE CONTRAÇÃO PINHÃO

### DADOS TÉCNICOS

Tamanhos	Torque nominal <sup>(1)</sup> [Nm]	Faixa de relação de transmissão i	Faixa de adaptadores de motor IEC	Faixa de adaptadores de motor NEMA
300	1250	3.48-2692	71-132	N56-N280
301	2460	3.48-2692	71-132	N56-N280
303	2970	3.60-2799	71-200	N56-N280
304	3960	3.60-2453	71-200	N56-N280
305	5800	3.60-2799	71-200	N56-N280
306	10840	3.60-2916	71-250	N56-N360
307	15680	3.43-2423	71-250	N56-N360
309	23240	3.43-2423	71-250	N56-N360
310M	33460	4.09-2523	71-250	N56-N360
311M	49210	4.09-2096	71-250	N56-N360
313M	60940	4.14-2187	71-250	N56-N360
314M	80640	4.25-1796	132-250	N250-N360
315M	100800	4.25-1805	132-250	N250-N360
316M	134390	4.25-1553	132-250	N320-N360
317M	207490	4.09-1893	132-250	N320-N360
318M	297550	4.40-1059	180-250	N320-N360
319	471190	4.08-1389	180-250	N320-N360
321	655740	4.44-1122	180-250	N320-N360
323	890310	4.60-1280	200-250	N400
325	1286000	4.60-1280	200-250	N400

(1) O torque nominal é o valor de torque representativo do tamanho. O valor pode variar de acordo com a relação de transmissão



# REDUTORES INDUSTRIAIS PARA SERVIÇO PESADO

## PLANETÁRIO COMBINADO PARA SERVIÇO PESADO / HELICOIDAL CÔNICO PARA SERVIÇO LEVE

### Série 3/H


A Série 3/H combina a alta densidade de torque dos redutores planetários com a robustez, a eficiência otimizada de resfriamento e a operação em alta velocidade dos produtos helicoidais cônicos para serviço pesado. Esta configuração proporciona uma grande potência de transmissão em um espaço muito compacto. Foi desenvolvida para atender às necessidades de alta potência em uma ampla faixa de velocidades de saída, em conformidade com todos os limites térmicos. A Série 3/H também conta com um conjunto de recursos, incluindo circuitos de resfriamento, adaptados às necessidades do cliente.



### PRINCIPAIS BENEFÍCIOS

- Alta capacidade térmica
- Adequado para todas as aplicações de serviço pesado
- Alta resistência ao choque
- Projetado para suportar as cargas mais exigentes do motor
- Ampla gama de opções e equipamentos

### OPÇÕES PRINCIPAIS

<b>Projeto</b>  ÂNGULO RETO		<b>Versões de saída</b>  MONTADO NO EIXO (eixo oco estriado)  MONTADO NO EIXO (Disco de contração)  EIXO MACIÇO (estriado/com chaveta)				
<b>Versões de entrada</b>  EIXO DE ENTRADA COM CHAVETA  IEC  NEMA			<b>Dispositivo térmico auxiliar</b>  VENTILADOR DE ENTRADA  SERPENTINA DE RESFRIAMENTO  UNIDADE AUTÔNOMA DE RESFRIAMENTO  AQUECEDORES			
<b>Lubrificação forçada</b>  BOMBA MECÂNICA OU ELÉTRICA		<b>Batente</b>  ALVAR BATENTE		<b>Vedante de óleo</b>  TACONITE  NBR  FKM		<b>Sensor de óleo</b>  TERMOSTATO
<b>Braço de torque</b>  BRAÇO DE TORQUE		<b>Proteção de superfície</b>  CLASSE DE PINTURA ATÉ C5		<b>Filtros</b>  RESPIRO COM FILTRO DESSECANTE		

### DADOS TÉCNICOS

Tamanhos	Torque nominal <sup>(1)</sup>	Faixa de relação de transmissão	Faixa de adaptadores de motor	
	[Nm]	i	IEC	NEMA
3/H 11	46,660	30 - 1099	112 - 280	N180 - N400
3/H 13	58,020	30 - 1113	112 - 280	N180 - N400
3/H 15	96,540	93 - 1160	132 - 315	N210 - N400
3/H 16	128,650	111 - 1160	132 - 315	N250 - N400
3/H 17	196,640	102 - 921	160 - 315	N250 - N440
3/H 18	277,930	99 - 1128	160 - 315	N250 - N440
3/H 19	437,660	105 - 993	160 - 315	N280 - N440
3/H 21	605,930	120 - 960	225 - 315	N320 - N440
3/H 23	822,380	121 - 937	250 - 315	N360 - N440
3/H 25	1188,610	127 - 1071	250 - 315	N360 - N440

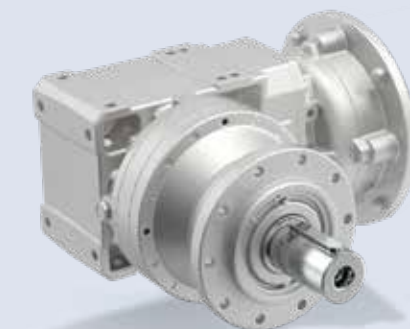
(1) O torque nominal é o valor de torque representativo do tamanho. O valor pode variar de acordo com a relação de transmissão.

## PLANETÁRIO COMBINADO PARA SERVIÇO PESADO / HELICOIDAL CÔNICO PARA SERVIÇO LEVE

### Série 3/A

A série Bonfiglioli 3/A combina a densidade de torque alto dos redutores planetários com a robustez e alta velocidade dos produtos biselados helicoidais.

Esta configuração proporciona uma grande potência de transmissão em um espaço muito compacto, graças também à sua disposição angular. A Série 3/A está disponível para a gama inferior da Série 300M e representa um percurso inteligente para a transmissão de potência de médio porte para o mercado industrial. Com seu vasto portfólio de motores elétricos, a Bonfiglioli pode oferecer sempre uma solução excepcionalmente equilibrada em termos de eficiência, dinâmica e custo-benefício aos clientes.



### PRINCIPAIS BENEFÍCIOS

- Alta densidade de torque e capacidade para cargas de pico
- Solução modular e adaptável
- Baixos custos de manutenção
- Espaço de montagem minimizado

### OPÇÕES PRINCIPAIS

Projeto		Versões de saída									
	ÂNGULO RETO		EIXO MACIÇO (estriado / com chaveta)		PÉS		MONTADO NO EIXO (eixo oco estriado)		MONTADO NO EIXO (Disco de contração)		
Conexões de saída			Versões de entrada								
	FLANGE		DISCO DE CONTRAÇÃO		EIXO DE ENTRADA COM CHAVETA		IEC		NEMA		COMPACTO
Tipo de óleo		Vedante de óleo		Proteção de superfície		Braço de torque					
	SINTÉTICO		NBR		FKM		CLASSE DE PINTURA ATÉ C5		BRAÇO DE TORQUE		

### DADOS TÉCNICOS

Tamanhos	Torque nominal <sup>(1)</sup> [Nm]	Faixa de relação de transmissão i	Faixa de adaptadores de motor IEC	Faixa de adaptadores de motor NEMA
3/A 00	1250	19,1 - 660	63 - 112	N56 - N180
3/A 01	2460	18,8 - 665	63 - 112	N56 - N180
3/A 03	2970	19,0 - 731	63 - 112	N56 - N180
3/A 04	3960	18,7 - 520	63 - 132	N56 - N210
3/A 05	5800	18,7 - 594	63 - 132	N56 - N210
3/A 06	10840	27,7 - 671	63 - 180	N56 - N280
3/A 07	15680	27,1 - 439	63 - 180	N56 - N280

(1) O torque nominal é o valor de torque representativo do tamanho. O valor pode variar de acordo com a relação de transmissão

## PLANETÁRIO COMBINADO / ROSCA SEM FIM

### Série 3/V

Resultado de mais de seis décadas de domínio em tecnologias de acionamento por rosca sem-fim e redutores planetários, esta série representa a convergência entre potência incomparável e desempenho excepcional.

A Série 3/V foi cuidadosamente projetada para oferecer confiabilidade inabalável. Seu design robusto suporta condições exigentes de trabalho, incluindo ciclos frequentes de partida e parada e ambientes agressivos. Isso inclui atmosferas potencialmente explosivas com presença de gases e poeiras. A Série 3/V oferece notável versatilidade graças ao seu projeto modular. Com ampla faixa de relações de transmissão, opções e configurações de montagem, adapta-se às mais diversas necessidades.



### PRINCIPAIS BENEFÍCIOS

- Solução modular e adaptável
- Baixos custos de manutenção
- Espaço de montagem minimizado

### OPÇÕES PRINCIPAIS

Projeto		Versões de saída			
ÂNGULO RETO	EIXO MACIÇO (estriado / com chaveta)	PÉS	MONTADO NO EIXO (eixo oco estriado)	MONTADO NO EIXO (Disco de contração)	
Conexões de saída			Versões de entrada		
FLANGE	DISCO DE CONTRAÇÃO	EIXO DE ENTRADA COM CHAVETA	IEC	NEMA	COMPACTO
Tipo de óleo	Vedantes de óleo (simples/duplo)		Proteção de superfície	Braço de torque	
SINTÉTICO	NBR	FKM	CLASSE DE PINTURA ATÉ C5	BRAÇO DE TORQUE	

### DADOS TÉCNICOS

Tamanhos	Torque nominal <sup>(1)</sup> [Nm]	Faixa de relação de transmissão i	Faixa de adaptadores de motor IEC	NEMA
3/V 00	1250	415 - 2337	63 - 80	N56
3/V 01	2460	430 - 2337	63 - 80	N56
3/V 03	2970	395 - 2511	71 - 90	N56 - N140
3/V 04	3960	384 - 2366	71 - 112	N56 - N180
3/V 05	5800	396 - 2232	71 - 112	N56 - N180
3/V 06	10840	395 - 2588	71 - 112	N56 - N180
3/V 07	15680	386 - 2472	80 - 132	N140 - N210
3/V 09	23240	370 - 2472	100 - 160	-
3/V 10M	33640	436 - 4959	100 - 160	N56 - N180
3/V 11M	49210	430 - 5326	80 - 180	N140 - N210
3/V 13M	60940	370 - 5046	80 - 180	N140 - N210
3/V 14M	80640	397 - 4959	100 - 180	-
3/V 15M	100800	386 - 5234	100 - 225	-
3/V 16M	132390	397 - 4950	100 - 225	-
3/V 17M	207490	405 - 4970	100 - 225	-
3/V 18M	297550	765 - 5099	132 - 225	-
3/V 19	471190	2582 - 5164	132 - 225	-
3/V 21	655740	1062 - 5040	132 - 225	-

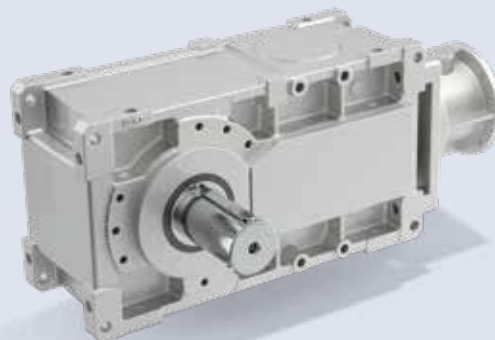
(1) O torque nominal é o valor de torque representativo do tamanho. O valor pode variar de acordo com a relação de transmissão.

# SOLUÇÕES PARA Indústria e Automação

## HELICOIDAL CÔNICO PARA SERVIÇO PESADO

### Série HDO

A série de redutores HDO foi projetada para atender a uma ampla variedade de aplicações de serviço pesado. Construída com materiais de alta qualidade e tecnologia de ponta, a Série HDO oferece torque excepcional, alta confiabilidade e longa vida útil, mesmo em ambientes exigentes ou em atmosferas potencialmente explosivas com presença de gases e poeiras. Sua construção de alta qualidade garante máxima saída de torque, minimizando manutenção e tempo de parada. Com configurações flexíveis de eixos em ângulo reto e uma ampla gama de opções e acessórios, a Série HDO pode ser customizada para atender aos requisitos específicos da sua aplicação.



ATEX DISPONÍVEL

### PRINCIPAIS BENEFÍCIOS

- Baixos custos de manutenção
- Espaço de montagem minimizado
- Estoque de longo prazo

### OPÇÕES PRINCIPAIS

Estágios			Eixos de saída			Configuração do eixo		
2 ESTÁGIOS	3 ESTÁGIOS	4 ESTÁGIOS	EIXO DÚPLO	EIXO ÚNICO (direito ou esquerdo)	EIXO OCO (com chaveta ou com disco de contração)	EIXO DE ENTRADA DUPLO (lateral e/ou superior)		
Versões de entrada			Dispositivo térmico auxiliar					
EIXO DE ENTRADA COM CHAVETA	IEC	NEMA	VENTILADOR DE ENTRADA	SERPENTINA DE RESFRIAMENTO	UNIDADE AUTÔNOMA DE RESFRIAMENTO		AQUECEDORES	
Lubrificação forçada		Poço seco	Batente	Rolamentos	Vedante de óleo			
BOMBA MECÂNICA OU ELÉTRICA		POÇO SECO	BATENTE	ROLAMENTOS REFORÇADOS	TACONITE	NBR	FKM	
Filtros		Sensor de óleo	Braço de torque	Proteção de superfície				
RESPIRO COM FILTRO DESSECANTE		TERMOSTATO	BRAÇO DE TORQUE	CLASSE DE PINTURA ATÉ CS				

### DADOS TÉCNICOS

Tamanhos	Torque nominal <sup>(1)</sup> [Nm]	Faixa de relação de transmissão i	Faixa de adaptadores de motor	
			IEC	NEMA
HDO 71	8990	5,6 - 500	132 - 225	N210 - N360
HDO 81	14740	5,6 - 500	132 - 225	N210 - N360
HDO 91	21610	7,1 - 500	160 - 280	N250 - N400
HDO 95	23200	20,0 - 500	160 - 280	N250 - N400
HDO 100	28210	5,6 - 355	112 - 315	N180 - N400
HDO 110	31790	6,3 - 400	112 - 315	N180 - N400
HDO 120	41250	6,3 - 400	132 - 315	N210 - N440
HDO 125	49240	7,1 - 450	132 - 315	N210 - N440
HDO 130	69570	5,6 - 355	160 - 315	N250 - N440
HDO 140	87060	6,3 - 400	160 - 315	N250 - N440
HDO 150	117200	5,6 - 250	160 - 315	-
HDO 160	147070	7,1 - 280	160 - 315	-

(1) O torque nominal é o valor de torque representativo do tamanho. O valor pode variar de acordo com a relação de transmissão

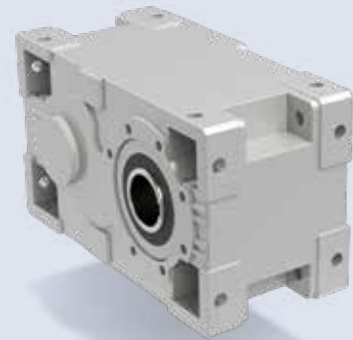


# REDUTORES INDUSTRIAIS PARA SERVIÇO PESADO

## HELICOIDAL DE EIXOS PARALELOS PARA SERVIÇO PESADO

### Série HDP

A série de redutores HDP foi projetada para atender a uma ampla variedade de aplicações de serviço pesado. Construída com materiais de alta qualidade e tecnologia de ponta, a Série HDP oferece torque excepcional, alta confiabilidade e longa vida útil, mesmo em ambientes exigentes ou em atmosferas potencialmente explosivas com presença de gases e poeiras. Sua construção de alta qualidade garante máxima saída de torque, minimizando manutenção e tempo de parada. Com configurações flexíveis de eixos paralelos e uma ampla gama de opções e acessórios, a Série HDP pode ser customizada para atender aos requisitos específicos da sua aplicação.



ATEX DISPONÍVEL

### PRINCIPAIS BENEFÍCIOS

- Baixos custos de manutenção
- Espaço de montagem minimizado
- Estoque de longo prazo

### OPÇÕES PRINCIPAIS

Estágios			Eixos de saída			Configuração do eixo		
2 ESTÁGIOS	3 ESTÁGIOS	4 ESTÁGIOS	EIXO DÚPLO	EIXO ÚNICO (direito ou esquerdo)	EIXO OCC (com chaveta ou com disco de contração)	EIXO DE ENTRADA DÚPLO		
Versões de entrada			Dispositivo térmico auxiliar					
EIXO DE ENTRADA COM CHAVETA	IEC	NEMA	VENTILADOR DE ENTRADA	SERPENTINA DE RESFRIAMENTO	UNIDADE AUTÔNOMA DE RESFRIAMENTO		AQUECEDORES	
Lubrificação forçada		Poço seco	Batente	Rolamentos	Vedante de óleo			
BOMBA MECÂNICA OU ELÉTRICA		POÇO SECO	BATENTE	ROLAMENTOS REFORÇADOS	TACONITE	NBR	FKM	
Filtros		Sensor de óleo	Braço de torque	Proteção de superfície				
RESPIRO COM FILTRO DESSECANTE		TERMOSTATO	BRAÇO DE TORQUE	CLASSE DE PINTURA ATÉ CS				

### DADOS TÉCNICOS

Tamanhos	Torque nominal <sup>(1)</sup>	Faixa de relação de transmissão	Faixa de adaptadores de motor	
	[Nm]	i	IEC	NEMA
HDP 60	5190	7,1 - 100	132 - 225	N210 - N360
HDP 70	7080	8,0 - 112	132 - 225	N210 - N360
HDP 80	12600	8,0 - 112	160 - 280	N250 - N400
HDP 90	17900	8,0 - 112	160 - 280	N250 - N400
HDP 100	28210	7,1 - 500	112 - 315	N180 - N400
HDP 110	31790	8,0 - 500	112 - 315	N180 - N400
HDP 120	41250	8,0 - 500	132 - 315	N210 - N440
HDP 125	49240	9,0 - 500	132 - 315	N210 - N440
HDP 130	69570	7,1 - 500	160 - 315	N250 - N440
HDP 140	87060	8,0 - 500	160 - 315	N250 - N440
HDP 150	117200	8,0 - 315	160 - 315	-
HDP 160	147070	9,0 - 355	160 - 315	-

(1) O torque nominal é o valor de torque representativo do tamanho. O valor pode variar de acordo com a relação de transmissão

# Redutores

A Bonfiglioli oferece uma ampla linha de redutores, desde redutores de rosca sem-fim até redutores planetários, para atender a diferentes requisitos de torque e velocidade.

---

## REDUTORES PLANETÁRIOS DE PRECISÃO

Há décadas, a Bonfiglioli é uma parceira confiável em redutores planetários de precisão (PPGs) inovadores, eficientes e altamente confiáveis. Projetados para excelência, nossos PPGs oferecem qualidade incomparável, extrema compactidade e uma ampla variedade de configurações, proporcionando operação duradoura em aplicações dinâmicas.

**(P)** LINHA PERFORMANCE

**(E)** LINHA EFFECTIVE

## REDUTORES PLANETÁRIOS DE PRECISÃO EM LINHA

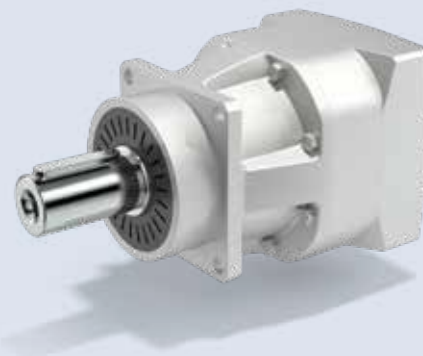
(P)

### Série TQ

A série TQ se destaca em todas as categorias de desempenho, oferecendo alta densidade de torque, boa capacidade de sobrecarga, alta precisão e extrema rigidez.

Projetada especificamente para atender às rigorosas exigências de sistemas servoacionados, a linha TQ é ideal para aplicações que requerem dinâmica rápida e posicionamento preciso.

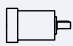
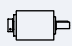


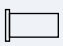
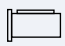



Seu design robusto garante confiabilidade e eficiência mesmo nas condições operacionais mais desafiadoras.



### PRINCIPAIS BENEFÍCIOS

- Máxima densidade de potência em toda a linha de redutores de precisão
- Ideal para aplicações com ciclos de carga exigentes, elevados requisitos de precisão e alta dinâmica
- A opção de rolamentos reforçados permite que a TQ opere em aplicações com elevadas cargas externas
- Fácil retrofit graças à interface de saída amplamente disponível no mercado
- Adequada para diversos ambientes graças ao grau de proteção IP65

### OPÇÕES PRINCIPAIS

Versões de entrada		Lubrificação		Versões de eixos de saída	
					
ADAPTADOR DE MOTOR	SEM ADAPTADOR DE MOTOR	PADRÃO	ADEQUADO PARA USO ALIMENTAR	EIXO LISO SEM CHAVETA	EIXO COM CHAVETA
Versões de rolamentos		Tipo de serviço			
					
PADRÃO	REFORÇADOS	S1	S5		

### DADOS TÉCNICOS

Tamanhos	Torque nominal <sup>(1)</sup> [Nm]	Faixa de relação de transmissão i	Folga torsional <sup>(1)</sup>		Rigidez Torsional [Nm/arcmin]	Momento máximo de inclinação [Nm]
			Reduzida	Padrão		
060	30	3-100	2	4	4,8	129,5
070	70	3-100	2	4	11,3	343 <sup>(2)</sup>
090	200	3-100	2	3	28	772 <sup>(2)</sup>
130	400	3-100	2	3	59	1233
160	800	3-100	2	3	170	2331

1) Melhor valor disponível para cada tamanho.

2) Válido para a versão "Rolamentos reforçados".

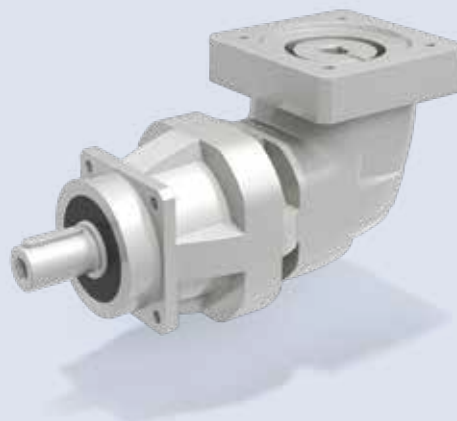
## REDUTORES PLANETÁRIOS DE PRECISÃO EM ÂNGULO RETO

(P)

### Série TQK

A série TQK em ângulo reto apresenta uma solução ideal para aplicações com restrição de espaço, mantendo os elevados níveis de desempenho herdados da série TQ em linha.

Esta série é especialmente adequada para os requisitos altamente exigentes dos sistemas servoacionados, como resposta dinâmica rápida, movimentos reversos frequentes, posicionamento preciso e elevado número de partidas e paradas.



### PRINCIPAIS BENEFÍCIOS

- Máxima densidade de potência em toda a linha de redutores de precisão
- Ideal para aplicações com ciclos de carga exigentes, elevados requisitos de precisão e alta dinâmica
- Opção de rolamentos reforçados permite que a TQ opere em aplicações com elevadas cargas externas
- Fácil retrofit graças à interface de saída amplamente disponível no mercado
- Design compacto em ângulo reto para espaços reduzidos de instalação
- Adequada para diversos ambientes graças ao grau de proteção IP65

### OPÇÕES PRINCIPAIS

#### Versões de entrada



#### Lubrificação



#### Versões de eixos de saída



#### Versões de rolamentos



#### Tipo de serviço



### DADOS TÉCNICOS

Tamanhos	Torque nominal <sup>(1)</sup> [Nm]	Faixa de relação de transmissão i	Folga torsional <sup>(1)</sup>		Rigidez Torsional [Nm/arcmin]	Momento máximo de inclinação [Nm]
			Reduzida	Padrão		
060	30	6-200	5	6	4,8	129,5
070	70	6-200	5	6	11,3	343 <sup>(2)</sup>
090	200	6-200	4	5	28	772 <sup>(2)</sup>
130	400	6-200	4	5	59	1233
160	800	6-200	4	5	170	2331

1) Melhor valor disponível para cada tamanho.

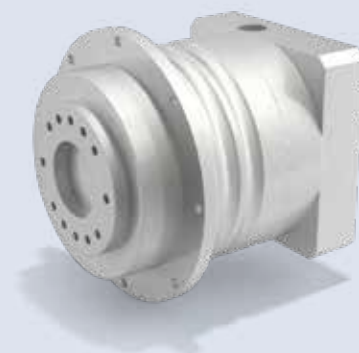
2) Válido para a versão "Rolamentos reforçados".

## REDUTORES PLANETÁRIOS DE PRECISÃO EM LINHA

(P)

### Série TQF







A série TQF representa a melhor solução para aplicações de precisão que exigem altas sobrecargas e montagem direta em eixo flangeado rotativo. Conta com interface de saída padronizada e um design extremamente compacto em todos os 5 tamanhos disponíveis. Elevado momento de inclinação, alta rigidez e capacidade de sobrecarga caracterizam o projeto da TQF.



### PRINCIPAIS BENEFÍCIOS

- A extrema rigidez torsional da TQF garante precisão ideal de trajetória mesmo em casos de sobrecargas frequentes
- Instalação robusta graças à interface padronizada do flange de saída
- Design específico para ciclos de trabalho contínuo (S1) ou intermitente (S5)
- Adequada para diversos ambientes graças ao grau de proteção IP65

### OPÇÕES PRINCIPAIS

Versões de entrada		Lubrificação		Tipo de serviço	
					
ADAPTADOR DE MOTOR	SEM ADAPTADOR DE MOTOR	PADRÃO	ADEQUADO PARA USO ALIMENTAR	S1	S5

### DADOS TÉCNICOS

Tamanhos	Torque nominal <sup>(1)</sup> [Nm]	Faixa de relação de transmissão i	Folga torsional <sup>(1)</sup>		Rigidez Torsional [Nm/arcmin]	Momento máximo de inclinação [Nm]
			Reduzida	Padrão		
060	30	4-100	3	5	12	115
070	70	4-100	3	5	29	318
090	200	4-100	3	5	70	430
130	400	4-100	3	5	180	1200
160	800	4-100	3	5	500	3700

1) Melhor valor disponível para cada tamanho.

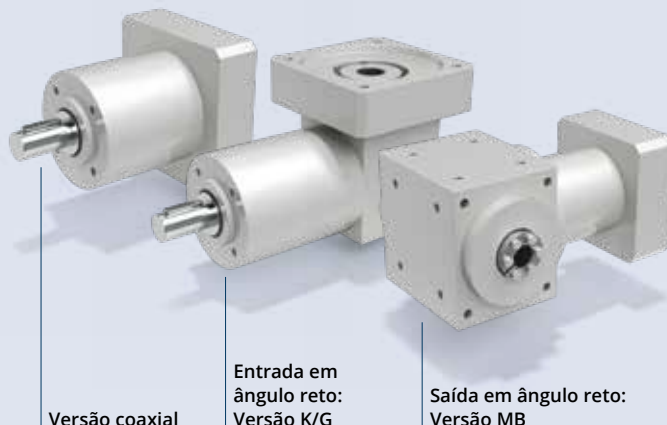
# SOLUÇÕES PARA Indústria e Automação

## REDUTORES PLANETÁRIOS DE PRECISÃO EM LINHA E EM ÂNGULO RETO

### Série TR

Além de desempenho ideal, folga extremamente reduzida, alta capacidade de sobrecarga e fácil instalação, a série TR é uma linha consolidada e confiável, oferecendo a melhor relação preço-desempenho em aplicações de precisão. Com modularidade incomparável, a série TR oferece múltiplas configurações de design e uma ampla faixa de relações de transmissão.

(P)



Versão coaxial

Entrada em ângulo reto: Versão K/G

Saída em ângulo reto: Versão MB

### PRINCIPAIS BENEFÍCIOS

- Solução econômica para aplicações que exigem folga muito reduzida e dinâmica média
- Máxima flexibilidade graças à ampla faixa de relações de transmissão e às múltiplas configurações de projeto
- Grande variedade de configurações de entrada e saída
- Adequada para diversos ambientes graças ao grau de proteção IP65

### OPÇÕES PRINCIPAIS

#### Versões de design



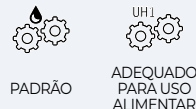
#### Tipo de serviço



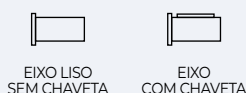
#### Versões de entrada



#### Lubrificação



#### Versões de eixos de saída



#### Rolamentos



### DADOS TÉCNICOS

Tamanhos	Torque nominal <sup>(1)</sup> [Nm]	Faixa de relação de transmissão i	Folga torsional <sup>(1)</sup>		Rigidez Torsional [Nm/arcmin]	Momento máximo de inclinação [Nm]
			Reduzida [arcmin]	Padrão		
053	20	3-1000	-	5	1	16
060	30	3-1000	3	5	3	23
080	70	3-1000	3	5	8	155
105	170	3-1000	3	5	24	278
130	450	3-1000	3	5	45	515
160	700	3-1000	3	5	90	739
190	1000	3-1000	3	5	130	1683

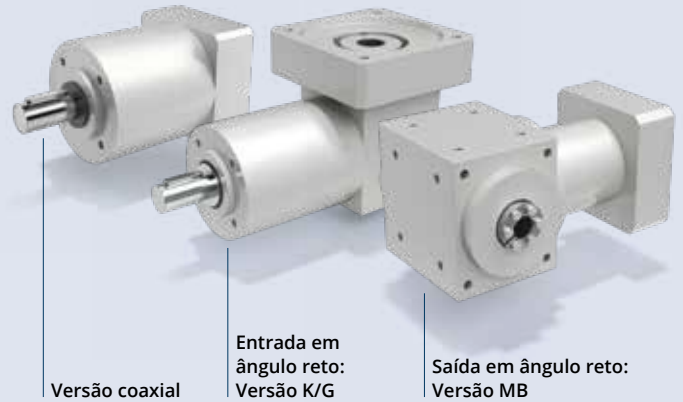
1) Melhor valor disponível para cada tamanho.

## REDUTORES PLANETÁRIOS DE PRECISÃO EM LINHA E EM ÂNGULO RETO

(E)

### Série MP












A série MP se destaca por sua ampla faixa de torque em diversos tamanhos, excepcional modularidade por meio de inúmeras configurações de design, ampla faixa de relações de transmissão e sistema de lubrificação otimizado. Isso garante máxima confiabilidade e fornece a solução ideal para uma ampla variedade de aplicações de precisão.



### PRINCIPAIS BENEFÍCIOS

- Solução econômica para aplicações que exigem folga muito reduzida e dinâmica média
- Máxima flexibilidade graças à ampla faixa de relações de transmissão e às múltiplas configurações de projeto
- Grande variedade de configurações de entrada e saída
- Adequada para diversos ambientes graças ao grau de proteção IP65

### OPÇÕES PRINCIPAIS

Versões de design			Tipo de serviço	
				
COAXIAL	COM ENTRADA EM ÂNGULO RETO	COM SAÍDA EM ÂNGULO RETO	S1	S5
Versões de entrada			Lubrificação	
				
ADAPTADOR DE MOTOR	EIXO DE ENTRADA SÓLIDO	SEM ADAPTADOR DE MOTOR	PADRÃO	ADEQUADO PARA USO ALIMENTAR
Versões de eixos de saída		Versões de rolamentos		
				
EIXO LISO SEM CHAVETA	EIXO COM CHAVETA	PADRÃO	REFORÇADOS	

### DADOS TÉCNICOS

Tamanhos	Torque nominal <sup>(1)</sup> [Nm]	Faixa de relação de transmissão i	Folga torsional <sup>(1)</sup>		Rigidez Torsional [Nm/arcmin]	Momento máximo de inclinação [Nm]
			Reduzida [arcmin]	Padrão		
053	20	3-1000	10	15	1	16
060	30	3-1000	10	15	3	23
080	70	3-1000	10	15	8	155 <sup>(2)</sup>
105	170	3-1000	10	15	24	278 <sup>(2)</sup>
130	450	3-1000	10	15	45	515
160	700	3-1000	10	15	90	739
190	1000	3-1000	10	15	130	1683

1) Melhor valor disponível em redutor de 1 estágio.

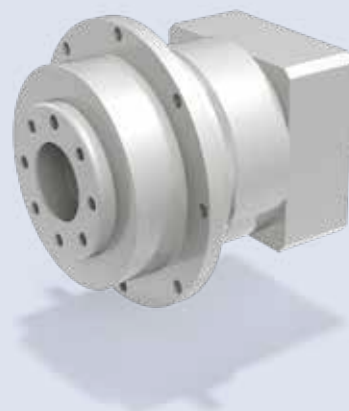
2) Válido para a versão "Rolamentos reforçados".

## REDUTORES PLANETÁRIOS DE PRECISÃO EM LINHA

(E)

### Série TQFE

A série TQFE oferece uma combinação ideal de alta compactidade e interface de flange padronizada, simplificando o processo de montagem e tornando-a adequada para uma ampla variedade de aplicações. Dentro da nossa linha Effective, a série TQFE se destaca pela capacidade de seguir com precisão trajetórias de movimento dinâmico graças à sua elevada rigidez torsional. A TQFE otimiza o equilíbrio entre desempenho, precisão e custo, proporcionando excelente valor agregado às máquinas dos clientes.



### PRINCIPAIS BENEFÍCIOS

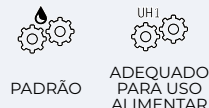
- A alta rigidez torsional garante desempenho estável mesmo em ciclos de carga exigentes
- Alta compactidade
- Instalação robusta graças à interface padronizada do flange de saída, com ampla compatibilidade de mercado

### OPÇÕES PRINCIPAIS

#### Versões de entrada



#### Lubrificação



### DADOS TÉCNICOS

Tamanhos	Torque nominal <sup>(1)</sup> [Nm]	Faixa de relação de transmissão i	Folga torsional <sup>(1)</sup>		Rigidez Torsional [Nm/arcmin]	Momento máximo de inclinação [Nm]
			Reduzida [arcmin]	Padrão		
060	30	3-100	5	10	6,5	12
070	65	3-100	5	10	26	50
090	155	3-100	5	10	60	110

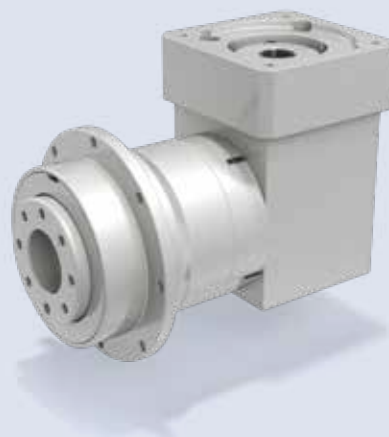
1) Melhor valor disponível para cada tamanho.

## REDUTORES PLANETÁRIOS DE PRECISÃO EM ÂNGULO RETO

(E)

### Série TQFEK

A série TQFEK oferece desempenho e recursos otimizados com excelente relação custo-benefício. Uma interface de flange excepcionalmente compacta e padronizada, combinada com excelente precisão de posicionamento, torna esta série adequada para uma ampla variedade de aplicações industriais. Seu design em ângulo reto permite maior compatibilidade para disposições que economizam espaço.



### PRINCIPAIS BENEFÍCIOS

- A alta rigidez torsional garante desempenho estável mesmo em ciclos de carga exigentes
- Instalação robusta graças à interface padronizada do flange de saída, com ampla compatibilidade de mercado
- Design compacto para layouts que economizam espaço

### OPÇÕES PRINCIPAIS

#### Versões de entrada



#### Lubrificação



### DADOS TÉCNICOS

Tamanhos	Torque nominal <sup>(1)</sup> [Nm]	Faixa de relação de transmissão i	Folga torsional <sup>(1)</sup>		Rigidez Torsional [Nm/arcmin]	Momento máximo de inclinação [Nm]
			Reduzida [arcmin]	Padrão		
060	30	3-100	7	12	6,5	12
070	65	3-100	7	12	26	50
090	155	3-100	7	12	60	110

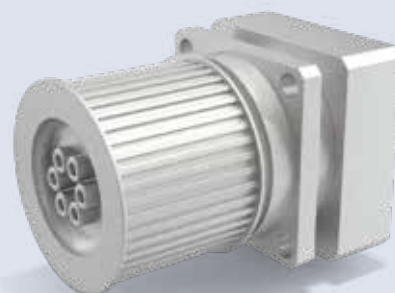
1) Melhor valor disponível para cada tamanho.

## REDUTORES PLANETÁRIOS DE PRECISÃO EM LINHA

(E)

### Série SL

A série SL é a base para a criação dos sistemas de acionamento por correia sincronizada mais compactos. Esta série representa a solução mais adequada para servoacionamentos por correia, transportadores de precisão e demais aplicações que exigem precisão, design ultracompacto e alta capacidade de carga radial. Sempre que a carga radial representa a principal limitação no dimensionamento do redutor, a SL é a melhor opção.



### PRINCIPAIS BENEFÍCIOS

- Otimizada para sistemas de acionamento com polias de correia sincronizada graças ao design especial e às polias integradas (opcional)
- Compacidade extrema
- Excelente precisão de posicionamento

### OPÇÕES PRINCIPAIS

#### Versões de entrada



#### Lubrificação



#### Versões de eixos de saída



#### Versão de alta potência (opção P)



VERSÃO DE ALTA POTÊNCIA

### DADOS TÉCNICOS

Tamanhos	Torque nominal <sup>(1)</sup> [Nm]	Faixa de relação de transmissão i	Folga torsional <sup>(1)</sup>		Rigidez Torsional [Nm/arcmin]	Momento máximo de inclinação [Nm]
			Reduzida [arcmin]	Padrão		
070	30	3-100	6	12	6,5	54
090	65	3-100	6	12	12	105
120	155	3-100	6	12	45	238

1) Melhor valor disponível para cada tamanho.

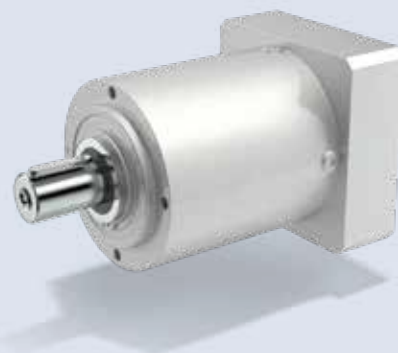
## REDUTORES PLANETÁRIOS DE PRECISÃO EM LINHA

(E)

### Série LC

Os redutores planetários de precisão da série LC representam uma solução flexível e uma alternativa valiosa, com níveis ideais de desempenho e confiabilidade.

O design de saída em conformidade com os padrões de mercado garante elevada compatibilidade para retrofits simples e grande liberdade no desenvolvimento de projetos.

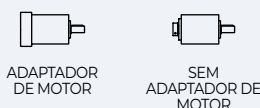


### PRINCIPAIS BENEFÍCIOS

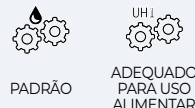
- Econômico e potente
- Elevada confiabilidade
- Alta compatibilidade para retrofits simplificados

### OPÇÕES PRINCIPAIS

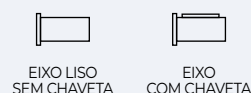
#### Versões de entrada



#### Lubrificação



#### Versões de eixos de saída



#### Versão de alta potência (opção P)



### DADOS TÉCNICOS

Tamanhos	Torque nominal <sup>(1)</sup> [Nm]	Faixa de relação de transmissão i	Folga torsional <sup>(1)</sup>		Rigidez Torsional [Nm/arcmin]	Momento máximo de inclinação [Nm]
			Reduzida [arcmin]	Padrão		
050	12	3-100	6	12	0,9	15
070	30	3-100	6	12	3	54
090	65	3-100	6	12	12	105
120	155	3-100	6	12	30	238
155	400	3-100	6	12	50	522

1) Melhor valor disponível para cada tamanho.

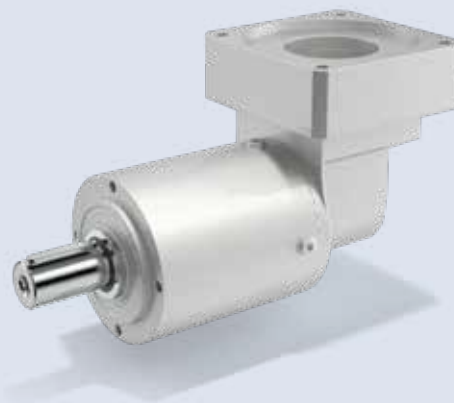
## REDUTORES PLANETÁRIOS DE PRECISÃO EM ÂNGULO RETO

(E)

### Série LCK

Os redutores planetários de precisão em ângulo reto LCK representam uma solução flexível, confiável e econômica para máquinas que exigem layout extremamente compacto.

O design de saída em conformidade com os padrões de mercado garante elevada compatibilidade para retrofits simples e grande liberdade no desenvolvimento de projetos.



### PRINCIPAIS BENEFÍCIOS

- Econômico e potente
- Alta compatibilidade para retrofits simplificados
- Design em ângulo reto com funcionamento silencioso, ideal para layouts de máquinas que economizam espaço.

### OPÇÕES PRINCIPAIS

#### Versões de entrada



#### Lubrificação



#### Versões de eixos de saída



#### Versão de alta potência (opção P)



VERSÃO DE ALTA POTÊNCIA

### DADOS TÉCNICOS

Tamanhos	Torque nominal <sup>(1)</sup>	Faixa de relação de transmissão	Folga torsional <sup>(1)</sup> Padrão	Rigidez Torsional	Momento máximo de inclinação
	[Nm]	i	[arcmin]	[Nm/arcmin]	[Nm]
050	12	6-100	6	0,9	15
070	30	6-100	6	2,8	54
090	60	6-100	6	11	105
120	155	6-100	6	28,4	238
155	450	6-100	6	47,9	522

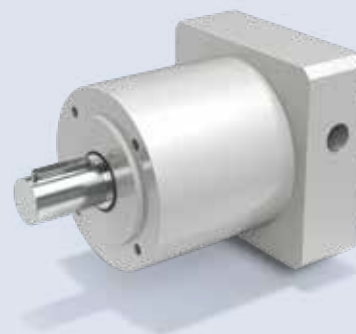
1) Melhor valor disponível para cada tamanho.

## REDUTORES PLANETÁRIOS DE PRECISÃO EM LINHA

(E)

### Série MPE

A série MPE oferece uma solução econômica para aplicações que exigem níveis médios de precisão no posicionamento. Oferece alta flexibilidade em termos de tamanhos, relações de transmissão e configurações de montagem para atender a diversos requisitos de aplicação. O design de saída em conformidade com os padrões de mercado garante elevada compatibilidade para retrofits simples e grande liberdade no desenvolvimento de projetos.



### PRINCIPAIS BENEFÍCIOS

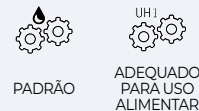
- Excelente relação preço-desempenho
- Alta compatibilidade para retrofits simplificados
- Adequada para uma variedade de aplicações graças à grande flexibilidade de design

### OPÇÕES PRINCIPAIS

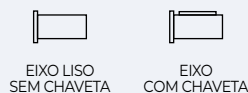
#### Versões de entrada



#### Lubrificação



#### Versões de eixos de saída



### DADOS TÉCNICOS

Tamanhos	Torque nominal <sup>(1)</sup> [Nm]	Faixa de relação de transmissão i	Folga torsional <sup>(1)</sup>		Rigidez Torsional [Nm/arcmin]	Momento máximo de inclinação [Nm]
			Reduzida [arcmin]	Padrão		
040	12	3-100	6	12	0,9	15
060	30	3-100	6	12	3	54
080	65	3-100	6	12	12	105
120	155	3-100	6	12	30	238

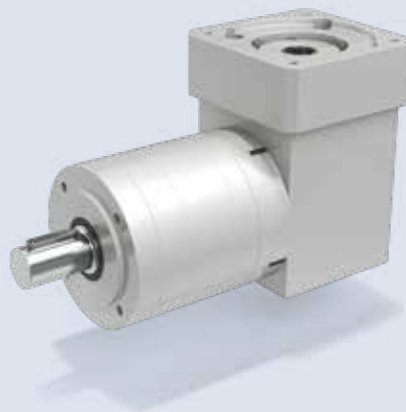
1) Melhor valor disponível para cada tamanho.

## REDUTORES PLANETÁRIOS DE PRECISÃO EM ÂNGULO RETO

(E)

### Série MPEK

A série MPEK oferece níveis médios de desempenho e precisão de posicionamento com excelente relação custo-benefício. O design de saída em conformidade com os padrões de mercado garante elevada compatibilidade para retrofits simples e grande liberdade no desenvolvimento de projetos. Seu design em ângulo reto permite maior compacidade para disposições que economizam espaço.



### PRINCIPAIS BENEFÍCIOS

- Excelente relação preço-desempenho
- Alta compatibilidade para retrofits simplificados
- Adequada para uma variedade de aplicações graças à grande flexibilidade de design
- Design compacto para layouts que economizam espaço

### OPÇÕES PRINCIPAIS

#### Versões de entrada



ADAPTADOR DE MOTOR



SEM ADAPTADOR DE MOTOR

#### Lubrificação



PADRÃO



ADEQUADO PARA USO ALIMENTAR

#### Versões de eixos de saída



EIXO LISO SEM CHAVETA



EIXO COM CHAVETA

### DADOS TÉCNICOS

Tamanhos	Torque nominal <sup>(1)</sup> [Nm]	Faixa de relação de transmissão i	Folga torsional <sup>(1)</sup>		Rigidez Torsional [Nm/arcmin]	Momento máximo de inclinação [Nm]
			Reduzida	Padrão		
060	30	3-100	7	12	2,5	18
080	65	3-100	7	12	11	49
120	155	3-100	7	12	23,4	129

1) Melhor valor disponível para cada tamanho.

## REDUTORES PLANETÁRIOS DE PRECISÃO EM ÂNGULO RETO

(E)

### Série KR

A série KR oferece máxima flexibilidade para aplicações que exigem solução em ângulo reto, adequada a espaços axiais reduzidos, para movimentos de média precisão. Está disponível nas relações 1:1, 1:2 e 1:5. A série KR pode ser adaptada a qualquer necessidade de instalação por meio das diversas opções disponíveis, como eixo maciço/oco, extensão simples ou dupla de eixo, versão com disco de contração e com ou sem flange de saída.



### PRINCIPAIS BENEFÍCIOS

- Melhor solução para layouts compactos de máquinas que exigem baixas relações e precisão média-alta
- Adaptável a diversas necessidades de instalação graças à ampla variedade de configurações de saída
- Aplicações dinâmicas podem se beneficiar da opção de rolamentos reforçados e do design especial para operação contínua ou intermitente
- Adequada para diversos ambientes graças ao grau de proteção IP65

### OPÇÕES PRINCIPAIS

Versões de entrada	Tipo de serviço	Lubrificação
 ADAPTADOR DE MOTOR	 SEM ADAPTADOR DE MOTOR	 PADRÃO
	 S1	 ADEQUADO PARA USO ALIMENTAR
	 S5	
Versões de eixos de saída	Versões de rolamentos	Flange de saída
 EIXO LISO SEM CHAVETA	 EIXO OCO (com chaveta, disco de contração ou estriado)	 SEM FLANGE (furos roscados)
	 PADRÃO	 FLANGE (furos de passagem)
	 REFORÇADOS	

### DADOS TÉCNICOS

Tamanhos	Torque nominal <sup>(1)</sup>	Faixa de relação de transmissão	Folga torsional <sup>(1)</sup>	Rigidez Torsional	Carga radial máxima Load
	[Nm]	i	Padrão [arcmin]	[Nm/arcmin]	[N]
010	10	1-2-5	8	0,5	1000
020	24	1-2-5	8	1,4	3000 <sup>(2)</sup>
030	55	1-2-5	8	4	4000 <sup>(2)</sup>
040	120	1-2-5	8	11	5500 <sup>(2)</sup>

1) Melhor valor disponível para cada tamanho

2) Válido para a versão "Rolamentos reforçados"

# Motores elétricos

A Bonfiglioli oferece motores elétricos assíncronos e síncronos, em diferentes tamanhos e potências, para atender a qualquer aplicação.

---

## **SOLUÇÕES E APLICAÇÕES**

Revolucione sua automação industrial com a linha de motores elétricos da Bonfiglioli para soluções e aplicações. Esses motores, cuidadosamente projetados, superam as limitações das soluções tradicionais, oferecendo níveis incomparáveis de customização, eficiência e desempenho. Explore todo o potencial de suas máquinas e processos com motores desenvolvidos para atender exatamente às suas necessidades.

IE3

evox

## Série BXN/MXN

Projetados para máximo desempenho, os motores de indução trifásicos BXN/MXN oferecem eficiência e confiabilidade excepcionais. Com design modular e configurações customizáveis, esses motores são a solução ideal para as aplicações industriais mais exigentes. Com conexão de 9 pinos e certificações globais, esses motores simplificam a instalação e a gestão de estoque. Combinados com os acionamentos da Bonfiglioli, os motores BXN/MXN oferecem soluções completas e energeticamente eficientes.



TECNOLOGIA DE INDUÇÃO

### PRINCIPAIS BENEFÍCIOS

- Um único motor para diferentes mercados
- Instalação simples e flexível
- Espaço de montagem minimizado
- Cobertura de tensões em todo o mundo, mantendo o mesmo nível de eficiência.
- Excelente desempenho para partidas pesadas e altas cargas

### DADOS TÉCNICOS

Tamanhos	Potência [kW]
4 polos	
63MA	0,12
63MB	0,18
71MA	0,25
71MB	0,37
80MA	0,55
80MB	0,75
90S	1,1
90L	1,5
100LA	2,2
100LB	3
112M	4
132S	5,5
132M	7,5

### OPÇÕES PRINCIPAIS

Versões de design					Motor global	Classe de isolamento	Grau de proteção IP
B3	B14	B5	B34	B35	CN	ATÉ CL H	ATÉ IP56
Freio				Anticorrosão	Aquecedores	Tratamento do enrolamento	
BOBINA UNIVERSAL	FREIO DINÂMICO CC	ALAVANCA DE LIBERAÇÃO	MICROINTERRUPTOR	ATÉ C5*	AQUECEDORES ANTICONDENSAÇÃO	TROPICALIZAÇÃO	
Proteção de enrolamento	Extensão do eixo	Comentários	Proteção		Orientação do cabo	Equilíbrio do rotor	
DISPOSITIVOS DE PROTEÇÃO TÉRMICA	SEGUNDO EIXO	ENCODER	PROTEÇÃO CONTRA CHUVA - TÊXTIL	PROTEÇÃO DO ENCODER	POSIÇÃO DA ENTRADA DO CABO	GRAU B	

\* Os motores também podem ser fornecidos com classe de proteção superficial C5, conforme a norma UNI EN ISO 12944-2. Entre em contato com a assistência técnica da Bonfiglioli para mais detalhes.

# SOLUÇÕES PARA Indústria e Automação

**IE3-IE4**

## Série BSR

A série BSR da Bonfiglioli é composta por motores trifásicos síncronos de relutância adequados para uma ampla variedade de aplicações industriais.

Essa tecnologia combina a confiabilidade comprovada de um motor de indução com a alta eficiência e o desempenho de um motor síncrono.

Para uma solução completa, esses motores devem operar com acionamentos Bonfiglioli para obter o melhor controle sem sensores de velocidade ou de posição da sua classe.



TECNOLOGIA DE RELUTÂNCIA

## PRINCIPAIS BENEFÍCIOS

- Longa vida útil e resistência a condições severas de operação
- Não requer dispositivo de feedback para posicionamento
- Um ou dois tamanhos menores em comparação aos motores assíncronos
- Manutenção mínima necessária
- Solução sustentável
- Excelente desempenho e dinâmica

## DADOS TÉCNICOS

Tamanhos		Potência [kW]
Alta potência a 3000rpm	Alta eficiência a 1500 rpm	
	71B	0,37
	71C	0,55
	80B	0,75
	80C	1,1
71B	90S	1,5
71C	90L	2,2
80A	100LA	3
80B	100LB	4
80C	112M	5,5
90S	132S	7,5
90L	132MA	9,2
100LB	132MB	11
112M		15
132S		18,5
132MA		

## OPÇÕES PRINCIPAIS

Versões de design			Classe de isolamento	Grau de proteção IP	Extensão do eixo	Proteção	Resfriamento
B3	B14	B5	ATÉ CL H	ATÉ IP56	SEGUNDO EIXO	PROTEÇÃO CONTRA CHUVA	VENTILAÇÃO FORÇADA
Aquecedores	Tratamento do enrolamento	Anticorrosão	Proteção de enrolamento				
AQUECEDORES ANTICONDENSAÇÃO	TROPICALIZAÇÃO	ATÉ C5*	DISPOSITIVOS DE PROTEÇÃO TÉRMICA				

\* Os motores também podem ser fornecidos com classe de proteção superficial C5, conforme a norma UNI EN ISO 12944-2. Entre em contato com a assistência técnica da Bonfiglioli para mais detalhes.

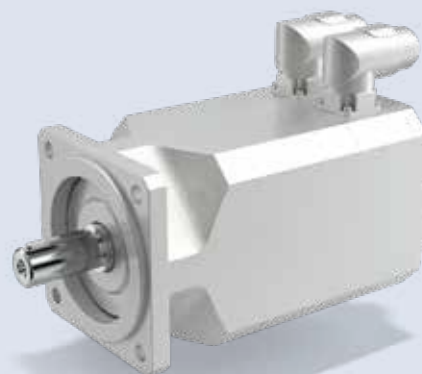
## SERVO

### Série BMD

A série BMD da Bonfiglioli é composta por motores trifásicos síncronos de ímã permanente, com dimensões compactas e baixa/média inércia, adequados para aplicações industriais de alta dinâmica e veículos AGV/AMR.

Atendem às rigorosas exigências de precisão, dinâmica e ajustes de velocidade graças aos seus ímãs de metais preciosos com liga de neodímio-ferro-boro de alta qualidade e ao nosso excelente design.

Esses motores são otimizados para operação com acionamentos e redutores planetários de precisão, oferecendo excelente sinergia.



TECNOLOGIA DE ÍMÃS PERMANENTES

### PRINCIPAIS BENEFÍCIOS

- Maior densidade de potência e torque em comparação aos motores de indução
- 14 tipos de feedback, incluindo codificadores de segurança
- Interface de saída diferente consoante o tamanho do motor e vários conectores
- O produto básico pode operar em modo sem sensores com nossos acionamentos
- Eficiência otimizada e alta densidade energética resultam em baixo torque de cogging
- Estrutura modular para facilitar a manutenção

### DADOS TÉCNICOS

Tamanhos	Faixa nominal [rpm]	Torque de travamento [Nm]	
65	1600...6000	0,85	
65	1600...6000	1,7	
65	1600...6000	2,2	
82	1600...6000	3,2	
82	1600...6000	4,4	
102	1600...6000	4,0	
102	1600...6000	7,2	
102	1600...6000	9,6	
118	1600...6000	5,6	
118	1600...6000	10,2	
118	1600...6000	14	
145	1600...6000	16,8	21,5 <sup>(1)</sup>
145	1600...5500	22	27,5 <sup>(1)</sup>
170	1600...5500	34	44 <sup>(1)</sup>
170	1600...4500	45	60 <sup>(1)</sup>

(1) Motor com opção de ventilação forçada

### OPÇÕES PRINCIPAIS

Versões de design	Sistema	Grau de proteção IP	Versões de eixos	Resfriamento	Volante de inércia	Freio
<p>ATÉ 3 INTERFACES B5 POR TAMANHO</p>	<p>230 V</p> <p>400 V</p>	<p>ATÉ IP67</p>	<p>EIXO SEM CHAVETA</p> <p>EIXO COM CHAVETA</p>	<p>VENTILAÇÃO FORÇADA</p>	<p>INÉRCIA ADICIONAL</p>	<p>FREIO DE RETENÇÃO</p>
Comentários	Anticorrosão	Proteção de enrolamento	Configuração dos conectores			
<p>ENCODER</p> <p>RESOLVER</p> <p>SEM SENSORES</p>	<p>ATÉ C5*</p>	<p>DISPOSITIVOS DE PROTEÇÃO TÉRMICA</p>	<p>RETO</p> <p>GIRATÓRIO</p> <p>CABOS LIVRES</p>			

\* Os motores também podem ser fornecidos com classe de proteção superficial C5, conforme a norma UNI EN ISO 12944-2. Entre em contato com a assistência técnica da Bonfiglioli para mais detalhes.

# Motores elétricos

A Bonfiglioli oferece motores elétricos assíncronos e síncronos, em diferentes tamanhos e potências, para atender a qualquer aplicação.

---

## USO GERAL

Nossos motores padrão para uso geral proporcionam desempenho confiável em uma ampla gama de aplicações industriais. São fabricados com materiais de qualidade e rigorosamente testados para minimizar o tempo de parada, garantindo operações contínuas e eficientes.



Bonfiglioli



# SOLUÇÕES PARA Indústria e Automação

IEI

## Série BN/M <sup>(1)</sup>

A série BN/M da Bonfiglioli, composta por motores trifásicos assíncronos de indução e econômicos, é ideal para aplicações industriais de uso geral.

Esses motores com chassis de alumínio oferecem: Disponibilidade nas configurações de 2, 4 e 6 polos, tanto na versão IEC quanto compacta.



TECNOLOGIA DE INDUÇÃO

### PRINCIPAIS BENEFÍCIOS

- Espaço de montagem reduzido graças às flanges compactas
- Manutenção mínima necessária
- Instalação simples e flexível
- Excelente desempenho para aplicações exigentes
- Diversas opções disponíveis
- Várias certificações disponíveis

### DADOS TÉCNICOS

Tamanhos			Potência [kW]
2 polos	4 polos	6 polos	
	56A		0,06
	56B	63A	0,09
	63A	63B	0,12
63A	63B	71A	0,18
	63C		
63B	71A	71B	0,25
71A	71B	71C	0,37
		80A	
71B	71C	80B	0,55
	80A		
71C	80B	80C	0,75
80A	80C	90S	
	90S		
80B	80C	90L	1,1
	90S		
90SA	90LA	100LA	1,5
90SB	90LB	100LB	1,85
90L	100LA	112M	2,2
100L	100LB	132S	3
112M	112M	132MA	4
132SA	132S	132MB	5,5
132SB	132MA	160M	7,5
132M	132MB		9,2
160MR	160MR	160L	11
160M	160M		
160MB	160L	180L	15
160L	180M	200LA	18,5
180M	180L		
200LA	200L		22
			30

### OPÇÕES PRINCIPAIS

Versões de design		Polos			Classe de isolamento	Grau de proteção IP	Extensão de eixo	Resfriamento		
B3	B14	B5	B34	B35	BSR	B14R				
		2	4	6	ATÉ CLH	ATÉ IP56	SEGUNDA EXTENSÃO DE EIXO	VENTILAÇÃO FORÇADA		
Aquecedores	Tratamento de enrolamento	Proteção contra a corrosão	Proteção de enrolamento	Freio	Comentários	Proteção	Tipo de serviço			
AQUECEDORES ANTICONDENSAÇÃO	TROPICALIZAÇÃO	CLASSE DE PINTURA ATÉ C5 <sup>(2)</sup>	DISPOSITIVOS DE PROTEÇÃO TÉRMICA	FREIO DC	ALAVANCA DE LIBERAÇÃO	MICROINTERRUPTOR	CODIFICADOR	PROTEÇÃO CONTRA CHUVA	S2	S3

(1) A partir de 1 de julho de 2021, a Diretiva Ecodesign (UE) 2019/1781 introduz novos requisitos obrigatórios de eficiência energética para motores de indução. De acordo com esse regulamento, os motores BN/M estão disponíveis para serviço descontinuo apenas para potências iguais ou superiores a 0,12 kW.

(2) Os motores podem ser fornecidos com classe de proteção superficial C5, conforme a norma UNI EN ISO 12944-2. Entre em contato com a assistência técnica da Bonfiglioli para mais detalhes.



IE2

Série BE/ME <sup>(1)</sup>

A série BE/ME da Bonfiglioli, composta por motores trifásicos assíncronos de indução e econômicos, é ideal para aplicações industriais de uso geral.

Esses motores com chassis de alumínio oferecem: Disponibilidade nas configurações de 2, 4 e 6 polos, tanto na versão IEC quanto compacta.



TECNOLOGIA DE INDUÇÃO

PRINCIPAIS BENEFÍCIOS

- Espaço de montagem reduzido graças às flanges compactas
- Manutenção mínima necessária
- Instalação simples e flexível
- Excelente desempenho para aplicações exigentes
- Diversas opções disponíveis
- Várias certificações disponíveis

DADOS TÉCNICOS

Tamanhos			Potência [kW]
2 polos	4 polos	6 polos	
	63A		0,12
	63B		0,18
	71A		0,25
	71B		0,37
	80A		0,55
80A	80B	90S	0,75
80B	90S	100M	1,1
90SA	90LA	100LA	1,5
90L	100LA	112M	2,2
100L	100LB	132S	3
112M	112M	132MA	4
132SA	132S	160MA	5,5
132SB	132MA	160MB	7,5
132MB	132MB		9,2
160MA	160M		11
160MB	160L		15
160L	180M		18,5
	180L		22

OPÇÕES PRINCIPAIS

Versões de design		Polos		Classe de isolamento	Grau de proteção IP	Extensão de eixo	Resfriamento				
B3	B14	B5	B34	B35	BSR	B14R	2 4 6	ATÉ CL.H	ATÉ IP56	SEGUNDA EXTENSÃO DE EIXO	VENTILAÇÃO FORÇADA
Aquecedores	Tratamento de enrolamento	Proteção contra a corrosão	Proteção de enrolamento	Freio	Comentários	Proteção					
AQUECEDORES ANTICONDENSAÇÃO	TROPICALIZAÇÃO	CLASSE DE PINTURA ATÉ C5 <sup>(2)</sup>	DISPOSITIVOS DE PROTEÇÃO TÉRMICA	FREIO DC ALAVANCA DE LIBERAÇÃO MICROINTERRUPTOR	CODIFICADOR	PROTEÇÃO CONTRA CHUVA					

(1) A partir de 1 de julho de 2021, a Diretiva Ecodesign (UE) 2019/1781 introduz novos requisitos obrigatórios de eficiência energética para motores de indução. De acordo com esse regulamento, os motores BE/ME estão disponíveis para serviço descontínuo apenas para potências iguais ou superiores a 0,75 kW.  
 (2) Os motores podem ser fornecidos com classe de proteção superficial C5, conforme a norma UNI EN ISO 12944-2. Entre em contato com a assistência técnica da Bonfiglioli para mais detalhes.

# SOLUÇÕES PARA Indústria e Automação

**IE3**

## Série BX/MX <sup>(1)</sup>

A série BX/MX da Bonfiglioli, composta por motores trifásicos assíncronos de indução e econômicos, é ideal para aplicações industriais de uso geral.

Esses motores com chassis de alumínio oferecem: Disponibilidade nas configurações de 4 polos, tanto na versão IEC quanto compacta.



TECNOLOGIA DE INDUÇÃO

### PRINCIPAIS BENEFÍCIOS

- Espaço de montagem reduzido graças às flanges compactas
- Manutenção mínima necessária
- Instalação simples e flexível
- Excelente desempenho para aplicações exigentes
- Diversas opções disponíveis
- Várias certificações disponíveis

### DADOS TÉCNICOS

Tamanhos	Potência [kW]
4 polos	
80B	0,75
90S	1,1
90LA	1,5
100LA	2,2
100LB	3
112M	4
132S	5,5
132MA	7,5
132MB	9,2
160M	11
160L	15
180M	18,5
180L	22
200LAK	30
225SAK	37
225SBK	45
250MAK	55
280SAK	75
280BSK	90
315SAK	110
315SBK	132
315SCK	160
315MAK	200
355MAK	250
355MBK	315
355MCK	355

### OPÇÕES PRINCIPAIS

<b>Versões de design</b> 		<b>Classe de isolamento</b> 	<b>Grau de proteção IP</b> 	<b>Extensão de eixo</b> 	<b>Resfriamento</b> 	<b>Aquecedores</b> 
<b>Tratamento de enrolamento</b> 	<b>Proteção contra a corrosão</b> 	<b>Proteção de enrolamento</b> 	<b>Freio</b> 	<b>Comentários</b> 	<b>Proteção</b> 	

(1) A partir de 1 de julho de 2023, a Diretiva Ecodesign (UE) 2019/1781 introduz novos requisitos obrigatórios de eficiência energética para motores de indução. De acordo com esse regulamento, os motores BE/ME estão disponíveis para serviço descontínuo apenas para potências iguais ou superiores a 0,75 kW.

(2) Os motores podem ser fornecidos com classe de proteção superficial C5, conforme a norma UNI EN ISO 12944-2. Entre em contato com a assistência técnica da Bonfiglioli para mais detalhes.

IE4

Série BY

A série BY da Bonfiglioli, de 75 kW a 200 kW, é composta por motores trifásicos assíncronos de indução adequados para aplicações industriais de uso geral. Esses motores com chassis de ferro fundido oferecem: Disponibilidade na configuração de 4 polos na versão IEC.



TECNOLOGIA DE INDUÇÃO

PRINCIPAIS BENEFÍCIOS

- Alto torque em baixas velocidades
- Manutenção mínima necessária
- Instalação simples e flexível
- Excelente desempenho para aplicações exigentes
- Longa vida útil e resistência a condições severas de operação

DADOS TÉCNICOS

Tamanhos	Potência [kW]
4 polos	
280SAK	75
280BSK	90
315SAK	110
315SBK	132
315SCK	160
315MAK	200

OPÇÕES PRINCIPAIS

Versões de design			Classe de isolamento	Grau de proteção IP	Extensão do eixo	Resfriamento
B3	B5	B35	ATÉ CL H	ATÉ IP56	SEGUNDO EIXO	VENTILAÇÃO FORÇADA
Aquecedores	Tratamento do enrolamento	Proteção contra a corrosão	Proteção de enrolamento	Comentários	Proteção	
AQUECEDORES ANTICONDENSAÇÃO	TROPICALIZAÇÃO	CLASSE DE PINTURA ATÉ C5 <sup>(1)</sup>	DISPOSITIVOS DE PROTEÇÃO TÉRMICA	CODIFICADOR PARA SERVIÇO PESADO	PROTEÇÃO CONTRA CHUVA	

(1) Os motores podem ser fornecidos com classe de proteção superficial C5, conforme a norma UNI EN ISO 12944-2. Entre em contato com a assistência técnica da Bonfiglioli para mais detalhes.

# Inversores

A Bonfiglioli disponibiliza acionamentos para controle preciso e confiável de motores elétricos.

---

## **INVERSORES DE GABINETE**

Eleve sua automação industrial com os acionamentos para gabinete da Bonfiglioli, onde potência, flexibilidade e controle inteligente convergem. Nossa linha completa de inversores integra-se perfeitamente com suas máquinas, proporcionando a flexibilidade e o desempenho necessários para alcançar máxima eficiência e produtividade.

## INVERSORES DE ALTO DESEMPENHO

### Série AxiaVert

A série AxiaVert (AXV) da Bonfiglioli foi projetada para oferecer grande flexibilidade e desempenho de alto nível, tornando-se adequada para uma ampla variedade de aplicações. Graças ao seu sistema modular, a série AxiaVert oferece uma Segurança Funcional integrada, avaliação opcional de codificador, protocolos de comunicação abertos compatíveis com os padrões da Indústria 4.0 e uma interface gráfica intuitiva para comissionamento e monitoramento. Seja na transformação de materiais, na logística, no armazenamento automatizado, na embalagem ou no setor têxtil, os acionamentos da série AxiaVert estão otimizados para inúmeras aplicações. A série AxiaVert oferece uma Segurança Funcional integrada, organizada em diferentes variantes que podem ser selecionadas para melhor atender aos requisitos da aplicação, otimizando custo e desempenho de acordo com as funções da máquina.



### PRINCIPAIS BENEFÍCIOS

- Recursos de segurança funcional selecionáveis (até SIL 3 / PL e / CAT). 4)
- Ampla gama de potência
- Comunicação Versátil
- Elevada flexibilidade de montagem
- Ampla gama de suportes de codificador para diversos sistemas
- Funções lógicas customizáveis com PLC interno opcional (IEC61131)
- Sistema de controle PID integrado
- Diversos modos de controle, incluindo controle de posição, velocidade ou torque, além de Motion Control compatível com CiA402
- Fiação fácil com terminais destacáveis de sinal e energia (até 15 kW)
- Macro para EPLAN<sup>(1)</sup>

### FIELDBUS INCLUÍDO



### TECNOLOGIA DE MOTORES CONTROLADOS

(Sem sensores ou com feedback)



Indução assíncrona



Relutância síncrona



Ímãs permanentes síncronos

### PRINCIPAIS VARIANTES

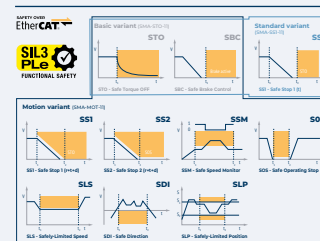
#### em parede



#### Fieldbus



#### Segurança funcional



ATÉ SIL 3 / PL E / CAT. 4

#### Avaliação de feedback (até 2, por exemplo, para malha de velocidade e posição)



### OPÇÕES PRINCIPAIS

#### Interfaces destacáveis



#### Placa de blindagem



#### Acessórios de potência



### CERTIFICAÇÕES



### DADOS TÉCNICOS

Tensão	Potência
[V]	[kW]
200-240 (1ph) <sup>(1)</sup>	0,25 - 3,0 em 3 tamanhos de estrutura
200-240 (3ph) <sup>(1)</sup>	0,25 - 9,2 em 4 tamanhos de estrutura
400/480 (3ph)	0,25 - 15 em 4 tamanhos de estrutura

(1) em breve



## INVERSORES

### Série ANG

O Active Next Generation (ANG) é um inversor para aplicações de controle de movimento que pode ser utilizado em aplicações servoacionadas e como acionamento. A série ANG oferece ampla faixa de potência, de 0,25 kW a 400 kW (com conexão paralela de acionamentos até 1200 kW). Pode controlar motores assíncronos e síncronos em operação em malha aberta e malha fechada. A comunicação fieldbus e a avaliação de codificador já estão integradas, tornando a série Active Next Generation o acionamento ideal para aplicações de controle de movimento em malha fechada, como embalagens, máquinas têxteis, alimentos e bebidas, armazenagem e manuseio de materiais. Para integração em ambientes de segurança funcional, a ANG oferece funcionalidade STO conforme SIL 3 e PL e.



### PRINCIPAIS BENEFÍCIOS

- Segurança funcional por meio de STO (Torque de segurança desligado: SIL3/PLe) SIL3/PLe)
- Ampla gama de potência
- Comunicação Versátil
- Elevada flexibilidade de montagem
- Ampla gama de suportes de codificador para diversos sistemas
- Funções lógicas customizáveis com VPLC interno
- Sistema de controle PID integrado
- Diferentes modos de controle, incluindo controle de posição, velocidade ou torque, além de Motion Control compatível com CiA402
- Fiação fácil com terminais destacáveis de sinal e energia (até 4 kW)
- Macro para EPLAN

### TECNOLOGIA DE MOTORES CONTROLADOS

(Sem sensores ou com feedback)



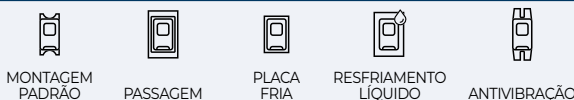
Indução assíncrona



Ímãs permanentes síncronos

### PRINCIPAIS VARIANTES

em parede



Fieldbus



Segurança funcional



STO

Avaliação de feedback



### OPÇÕES PRINCIPAIS

Interfaces destacáveis



Placa de blindagem



Acessórios de potência



### CERTIFICAÇÕES



### DADOS TÉCNICOS

Tensão	Potência
[V]	[kW]
200-240 (1ph)	0,25 - 3,0 em 3 tamanhos de estrutura
200-240 (3ph)	0,25 - 9,2 em 4 tamanhos de estrutura
400/480 (3ph)	0,25 - 400 (... 1200 com conexão paralela) em 8 tamanhos de estrutura
525 (3ph)	160 - 400 (... 1200 com conexão paralela)
690 (3ph)	160 - 400 (... 1200 com conexão paralela)

## INVERSORES DE ALTO DESEMPENHO

### Série Active Cube

O Active Cube (ACU) é um acionamento de alto desempenho com ampla faixa de potência de 0,25 kW a 400 kW (com conexão paralela de acionamentos até 1200 kW). Pode controlar motores assíncronos, síncronos e síncronos de relutância em operações em malha fechada e malha aberta. Vários módulos opcionais de comunicação e expansão para controle de E/S e avaliação de codificador tornam a série ACU ideal para uma ampla variedade de aplicações de alto desempenho, como armazenagem e manuseio de materiais, sistemas automáticos de armazenagem, máquinas têxteis, embalagens, alimentos e bebidas, controle de movimento e aplicações de talhas e pontes rolantes. A funcionalidade STO conforme SIL 3 e PL e oferece fácil integração em ambientes de segurança funcional.



### PRINCIPAIS BENEFÍCIOS

- Segurança funcional por meio de STO (Torque de segurança desligado: SIL3/PLe) SIL3/PLe)
- Ampla gama de potência
- Comunicação Versátil
- Elevada flexibilidade de montagem
- Ampla gama de suportes de codificador para diversos sistemas
- Possibilidade de customização lógica com VPLC interno
- Sistema de controle PID integrado
- Diferentes modos de controle, incluindo controle de posição, velocidade ou torque, além de Motion Control compatível com CiA402
- Fiação fácil dos cabos com terminais destacáveis de sinal e energia (até 4 kW)
- Macro para EPLAN

### TECNOLOGIA DE MOTORES CONTROLADOS

(Sem sensores ou com feedback)



Indução assíncrona



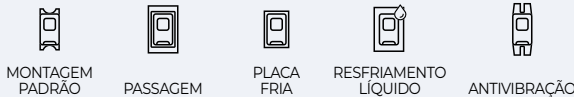
Relutância síncrona



Ímãs permanentes síncronos

### PRINCIPAIS VARIANTES

#### em parede



#### Segurança funcional



### OPÇÕES PRINCIPAIS

#### Fieldbus



#### Avaliação de feedback e E/S



#### Interfaces destacáveis



#### Placa de blindagem



#### Acessórios de potência



### CERTIFICAÇÕES



### DADOS TÉCNICOS

Tensão	Potência
[V]	[kW]
200-240 (1ph)	0,25 - 3,0 em 3 tamanhos de estrutura
200-240 (3ph)	0,25 - 9,2 em 4 tamanhos de estrutura
400/480 (3ph)	0,25 - 400 (... 1200 com conexão paralela) em 8 tamanhos de estrutura
525 (3ph)	160 - 400 (... 1200 com conexão paralela)
690 (3ph)	160 - 400 (... 1200 com conexão paralela)

## INVERSORES PADRÃO

### Série Agile

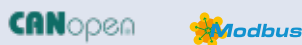
A série Agile (AGL) é uma solução flexível para aplicações padrão, como armazenagem e manuseio de materiais (por exemplo: vidro, madeira, mármore), máquinas têxteis, alimentos e bebidas, embalagens, cerâmica e aplicações de talhas. A série Agile Drive possui três tamanhos mecânicos para faixas de potência entre 0,12 e 11 kW, com controle em malha aberta para motores assíncronos e síncronos. Para integração em ambientes de segurança funcional, a AGL oferece funcionalidade STO conforme SIL 2 e PL d.



### PRINCIPAIS BENEFÍCIOS

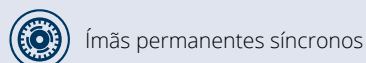
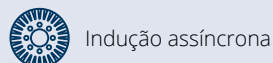
- Segurança aprimorada por meio de STO (Torque de segurança desligado: SIL3/PLe SIL2/PLd)
- Design compacto para espaços reduzidos
- Comunicação Versátil
- Configuração e diagnóstico simplificados com teclado integrado
- Elevada flexibilidade de montagem
- Possibilidade de customização lógica com VPLC interno
- Sistema de controle PID integrado
- Macro para EPLAN

### FIELD BUS INCLUÍDO



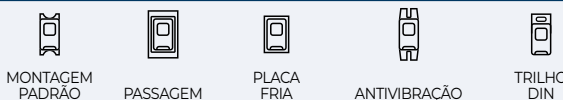
### TECNOLOGIA DE MOTORES CONTROLADOS

(Sem sensores)



### PRINCIPAIS VARIANTES

#### em parede



#### Segurança funcional



### OPÇÕES PRINCIPAIS

#### Fieldbus



#### Interfaces destacáveis



#### Placa de blindagem



#### Acessórios de potência



### CERTIFICAÇÕES



### DADOS TÉCNICOS

Tensão	Potência
[V]	[kW]
200-240 (1ph)	0,12 - 3,0 em 2 tamanhos de estrutura
200-240 (3ph)	0,25 - 7,5 em 3 tamanhos de estrutura
400/480 (3ph)	0,25 - 11 em 3 tamanhos de estrutura

## INVERSOR DE FREQUÊNCIA BÁSICO

### Série S2U

Nossos inversores de frequência S2U foram desenvolvidos para aplicações simples de manuseio e podem ser rapidamente integrados em suas máquinas. O inversor de frequência S2U está disponível em dois tamanhos mecânicos, com potências de 0,20 kW a 2,2 kW para operações monofásicas a 230 V. O S2U já vem pré-configurado para motores assíncronos correspondentes controlados em malha aberta. Também é possível ajustar o comportamento básico do acionamento por meio de um conjunto de 30 parâmetros. O S2U é nossa solução para aplicações compactas e econômicas, como bombas, ventiladores e manuseio de materiais, incluindo máquinas de embalagem e têxteis.



### PRINCIPAIS BENEFÍCIOS

- Design extremamente compacto para pequenos gabinetes
- Ajuste simples de velocidade por meio do potenciômetro integrado
- Maior robustez graças ao projeto sem ventilador
- Sistema de controle PID integrado
- Instalação simplificada com teclado integrado focado nos parâmetros essenciais
- Instalação avançada com configuração expandida de parâmetros
- Macro para EPLAN

### FIELD BUS INCLUÍDO



### TECNOLOGIA DE MOTORES CONTROLADOS

(Sem sensores)



Indução assíncrona

### PRINCIPAIS VARIANTES

#### Montagem em Painel



MONTAGEM PADRÃO

### OPÇÕES PRINCIPAIS

#### Montagem em trilho DIN



TRILHO DIN

#### Interfaces destacáveis



INTERFACE PC-USB

### CERTIFICAÇÕES



### DADOS TÉCNICOS

Tensão	Potência
[V]	[kW]
200-240 (1ph)	0,2 - 2,2 em 2 tamanhos de estrutura

## INVERSOR DE FREQUÊNCIA BÁSICO

### Série S2U IP66

A série de inversores de frequência S2U IP66 está disponível em três tamanhos mecânicos, com potências de 0,40 kW a 18,5 kW. O S2U já vem pré-configurado para motores assíncronos correspondentes controlados em malha aberta. O S2U IP66 é nossa solução compacta, robusta e econômica para aplicações operando em ambientes exigentes, como bombas, ventiladores e esteiras transportadoras. Com uma simples alteração das configurações avançadas de parâmetros, o inversor de frequência S2U IP66 também é adequado para aplicações de embalagem, têxteis, processamento de materiais, marcenaria e alimentos e bebidas. A função dissipador de calor foi especialmente concebida para condições ambientais extremas como poeira, umidade e limpeza de produtos químicos.



### PRINCIPAIS BENEFÍCIOS

- Design robusto para ambientes IP66 próximos a inversores de frequência.
- Interruptor de rede integrado para facilitar a instalação e o desligamento
- Ajuste simples de velocidade por meio do potenciômetro integrado
- Maior robustez graças ao projeto sem ventilador
- Sistema de controle PID integrado
- Suporte avançado de instalação com teclado integrado e configuração expandida de parâmetros
- Possibilidade de customização lógica com PLC interno programado em ladder.

### FIELD BUS INCLUÍDO



### TECNOLOGIA DE MOTORES CONTROLADOS

(Sem sensores)



Indução assíncrona

### PRINCIPAIS VARIANTES

#### Montagem em Painel



MONTAGEM PADRÃO

#### Grau de proteção IP



ATÉ IP66

### OPÇÕES PRINCIPAIS

#### Interfaces destacáveis



INTERFACE PC-USB

### CERTIFICAÇÕES



### DADOS TÉCNICOS

Tensão	Potência
[V]	[kW]
200-240 (1ph)	0,2 - 2,2 em 2 tamanhos de estrutura
400/480 (3ph)	0,75 - 18,5 em 4 tamanhos de estrutura

## SISTEMA REGENERATIVO ATIVO

### Série AEC

Décadas de experiência em transmissões industriais eletrônicas e energia renovável permitiram à Bonfiglioli oferecer uma solução eficaz para recuperar a energia de frenagem. Esta solução vem com os novos inversores do sistema regenerativo Active (AEC). Em um grande número de aplicações industriais controladas eletricamente, a inércia dos mecanismos em movimento pode fazer com que os motores elétricos atuem como freios. Estes convertem energia cinética em energia elétrica. Nos processos regenerativos, essa energia é devolvida à rede elétrica.



### PRINCIPAIS BENEFÍCIOS

- Economia de energia por meio da recuperação da energia de frenagem ou energia cinética (ex.: talhas)
- Menor dissipação de calor ao alimentar a rede elétrica em vez de utilizar resistor de frenagem
- Estabiliza a qualidade da rede elétrica por meio da arquitetura de alimentação front-end da rede
- Compatibilidade com os acionamentos ACU e ANG da Bonfiglioli
- Fator de potência ajustável
- Tensão de ligação CC ajustável

### CONTROLES DE ALIMENTAÇÃO



Controle em bloco da corrente de alimentação



Controle senoidal da corrente de alimentação

### PRINCIPAIS VARIANTES

#### Montagem em Painel



MONTAGEM PADRÃO



PASSAGEM



RESFRIAMENTO LÍQUIDO

### OPÇÕES PRINCIPAIS

#### Fieldbus



CANOPEN



MODBUS



PROFIBUS

#### IOs



E/S ADICIONAIS

#### Interfaces destacáveis



INTERFACE PC-USB



TECLADO

#### Placa de blindagem



PLACA DE BLINDAGEM

#### Acessórios de potência



FILTROS SENOIDAIS



REACTORES DE LINHA



FILTROS EMC

### CERTIFICAÇÕES



### DADOS TÉCNICOS

Tensão	Potência
[V]	[kW]
320..440 (3ph)	9,7 - 173,2 kVA em 3... 7 tamanhos de estrutura

# Inversores

A Bonfiglioli disponibiliza inversores para controle preciso e confiável de motores elétricos.

---

## **INVERSORES DESCENTRALIZADOS**

Abrace o futuro da automação industrial com os inversores integrados da Bonfiglioli, onde potência compacta, flexibilidade incomparável e controle inteligente convergem. Esses inversores inovadores são montados diretamente nos motores, oferecendo uma solução compacta e econômica que permite alcançar desempenho máximo mesmo nos ambientes mais desafiadores.

**Bonfiglioli**



# SOLUÇÕES PARA Indústria e Automação

## INVERSORES INTEGRADOS

### Série DGM

Os inversores descentralizados DGM da Bonfiglioli são adequados para motores assíncronos de indução. Foram desenvolvidos exclusivamente para uso industrial ou profissional e podem ser fornecidos como solução completa ou separadamente, para montagem em parede.

O projeto e a instalação são mais rápidos em comparação com inversores instalados em gabinetes elétricos, pois é possível evitar cabos longos, reduzir o tempo com atividades de fiação elétrica e diminuir as dimensões do gabinete.

Graças ao seu conceito de alojamento robusto e resistente a vibrações, bem como a diversas características e opções, nossa solução de alto desempenho é ideal para bombas e ventilação.



### PRINCIPAIS BENEFÍCIOS

- Redução da complexidade geral do sistema e da fiação
- Segurança aprimorada por meio de STO (SIL3/PLe)
- Comunicação versátil graças aos diversos fieldbuses
- Possibilidade de personalizar a lógica diretamente no PLC interno do inversor
- Proteção térmica integrada
- Sistema de controle PID integrado

### PRINCIPAIS VARIANTES

Fieldbus				
<b>EtherCAT</b>	<b>SERCOS</b> the automation bus	<b>PROFINET</b>	<b>PROFIBUS</b>	<b>CANopen</b>
ETHERCAT	SERCOS	PROFINET	PROFIBUS	CANOPEN
Regulação de frequência	Grau de proteção IP	Segurança funcional	em parede	
<b>POTENCIÔMETRO</b>	<b>ATÉ IP65</b>	<b>STO</b>	<b>INTEGRADO</b>	<b>PAREDE</b>
E/S digitais e analógicas	MMI	Retificador de freio		
<b>ATÉ 4 DI + 2 DO + 2 AI + 1 AO</b>	<b>CONTROLADOR PORTÁTIL</b>	<b>RETIFICADOR</b>		

### FIELDBUS INCLUÍDO



### TECNOLOGIAS DE MOTORES CONTROLADOS



Motores assíncronos

### CERTIFICAÇÕES



### DADOS TÉCNICOS

Série	Tamanhos	Potência [kW]		
DGM1	A	0,37 - 1,1		
	A	0,55 - 1,5		
DGM3	B		2,2 - 4,0	
	C			5,5 - 7,5
	D			

## INVERSORES INTEGRADOS

### Série DGM Modular

Os inversores descentralizados DGM Modular da Bonfiglioli são adequados para controle de motores assíncronos de indução, síncronos de ímãs permanentes e síncronos de relutância. Foram desenvolvidos exclusivamente para uso industrial ou profissional e podem ser fornecidos como solução descentralizada completa ou separadamente, para montagem em parede. O projeto e a instalação são mais rápidos em comparação com inversores de gabinete, pois é possível evitar cabos longos, reduzir o tempo atividades de fiação elétrica e diminuir as dimensões do gabinete.

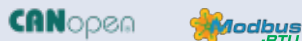
Graças ao seu conceito de alojamento robusto e resistente a vibrações, bem como a diversas características e opções, nossa solução de alto desempenho é ideal para os setores de embalagem, logística, manuseio de materiais, alimentos e bebidas, processamento de materiais e bombas.



### PRINCIPAIS BENEFÍCIOS

- Redução da complexidade geral do sistema e da fiação
- Segurança aprimorada por meio de STO (SIL2/PLd)
- Comunicação versátil graças aos diversos fieldbuses
- Controle vetorial sem sensores, sem necessidade de feedback
- Possibilidade de personalizar a lógica diretamente no PLC interno do inversor
- Possibilidade de controle de diferentes tecnologias de motores
- Proteção térmica

### FIELDBUS INCLUÍDO



### TECNOLOGIAS DE MOTORES CONTROLADOS

- Motores assíncronos
- Motor de relutância síncrono
- Motores de ímãs permanente

### PRINCIPAIS VARIANTES

Fieldbus		MMI			
ETHERCAT	PROFINET	SERCOS	ETHERNET/IP	CONTROLADOR PORTÁTIL	MMI INTEGRADA
Conectores de rede elétrica		Grau de proteção IP	Regulação de frequência	Interruptor principal	
HARTING	QUICKON	ATÉ IP65	POTENCIÔMETRO	INTERRUPTOR PRINCIPAL	
Segurança funcional	em parede		E/S digitais	Retificador de freio	
STO	INTEGRADO	PAREDE	ATÉ 3 DI + 1 DO	RETIFICADOR	

### CERTIFICAÇÕES



### DADOS TÉCNICOS

Tamanhos	Potência		
	[kW]		
A	0,55 - 2,2		
B		2,2 - 5,5	
C			5,5 - 11
D			11 - 30

\* Todos os fieldbuses estão disponíveis como opção adicional aos já incluídos.

# Ferramentas Digitais de Engenharia

Graças a um poderoso conjunto de ferramentas de software e plataformas online, desenvolvidas em parceria com os principais líderes do mercado, a Bonfiglioli permite que seus clientes desenvolvam aplicações personalizadas de forma simples e produtiva: a seleção e o dimensionamento de componentes, assim como o projeto de todo o sistema de acionamento, tornam-se mais simples e confiáveis.

---

Dados técnicos sempre atualizados permitem combinações de componentes precisas e otimizadas, garantindo o melhor equilíbrio entre custo, desempenho e eficiência energética no design de sistemas de transmissão de movimento.

Além disso, graças ao seu profundo conhecimento em soluções industriais, a equipe de engenharia da Bonfiglioli está sempre disponível para auxiliar os clientes em seus próprios processos de seleção e design, fornecendo suporte técnico de alta qualidade para o desenvolvimento de aplicações específicas.



2535  
870

MODEL:428

GMB

7239  
572





# Eplan

## APRIMORE SEU PROJETO ELÉTRICO

A intensa concorrência está pressionando fabricantes de máquinas e integradores de sistemas a fornecer máquinas com maior produtividade e menor custo operacional em prazos cada vez menores, levando a um aumento significativo da complexidade do processo de projeto das máquinas.



DOCUMENTOS

DE  
EN  
ES

SUPOORTE  
MULTILÍNGUE



DADOS  
COMERCIAIS



DADOS  
LÓGICOS



DADOS  
2D/3D



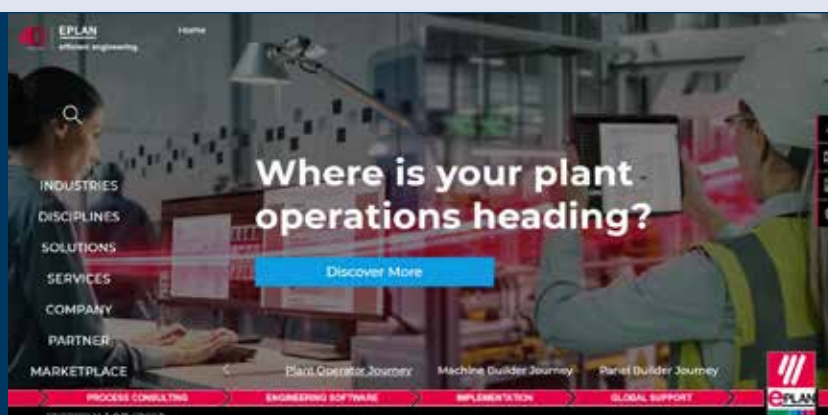
DADOS DE  
PRODUÇÃO

## DESAFIOS NO DESIGN DE SISTEMAS

A Bonfiglioli e a EPLAN trabalham em conjunto para fornecer soluções de engenharia eficientes, com o objetivo de reduzir a distância entre o conceito inicial e seu desenvolvimento, programação e comissionamento.

- **Melhor qualidade da documentação:** o Portal de Dados EPLAN fornece aos usuários dados atualizados de dispositivos de diversos fabricantes de componentes, economizando tempo na coleta manual e minimizando riscos de dados incorretos.
- **Menor tempo de projeto de sistemas:** ao incluir macroinformações, modelos de funções, dados de produção e desenhos, o EPLAN permite que os usuários arrastem e soltem modelos de desenho da Bonfiglioli em seus próprios projetos elétricos, reduzindo o tempo necessário para o planejamento de gabinetes.

## PRODUTOS BONFIGLIOLI DISPONÍVEIS NO PORTAL DE DADOS EPLAN



SÉRIE ACTIVE NEXT  
GENERATION



SÉRIE ACTIVE  
CUBE



SÉRIE  
AGILE



SÉRIE  
AXIAVERT

## Smart Sizer



### DIMENSIONAMENTO COMPLETO PARA SOLUÇÕES DE ACIONAMENTO E TRANSMISSÃO

Smart Sizer é uma ferramenta de software que auxiliar os clientes no dimensionamento **de sistemas servoacionados multieixos totalmente integrados**, incluindo motores, redutores e servoacionamentos, para até 50 eixos em configurações compartilhadas ou independentes.



### FERRAMENTA INTUITIVA DE DIMENSIONAMENTO MECATRÔNICO PARA CLIENTES E ENGENHEIROS CAE

Com o Smart Sizer, os clientes podem selecionar, dimensionar e projetar suas próprias aplicações personalizadas de alto desempenho. Além disso, a equipe de engenharia da Bonfiglioli, com base em sua ampla experiência em produtos, utiliza o Smart Sizer para fornecer suporte técnico de alta qualidade aos clientes, desenvolvendo soluções de engenharia otimizadas, energeticamente eficientes e personalizadas para atender às necessidades individuais.

**PRODUTOS BONFIGLIOLI DISPONÍVEIS NO SMART SIZER**



# Software para pedidos e seleção

A Bonfiglioli Shop é a plataforma de e-business da Bonfiglioli criada para facilitar as compras dos clientes e a configuração de produtos. Totalmente integrada com o banco de dados de produtos da Bonfiglioli, oferece mais flexibilidade para configurar soluções e acompanhar pedidos.



## UMA PLATAFORMA COMPLETA DE E-BUSINESS PARA TER O CONTROLE DAS SUAS SOLUÇÕES

A Bonfiglioli Shop orienta clientes, distribuidores e agentes durante o processo de seleção do produto adequado às suas necessidades específicas, além de oferecer suporte para atividades de design e gerenciamento de pedidos. O sistema acelera significativamente o processo de seleção e pedido de produtos, além de garantir maior segurança e precisão.

Graças à tecnologia baseada na web, os clientes podem permanecer conectados ao serviço técnico da Bonfiglioli 24 horas por dia, 365 dias por ano, de qualquer lugar do mundo. Os clientes registrados têm acesso a especificações técnicas e desenhos constantemente atualizados, criados especificamente para a designação exata do produto de que necessitam. Este serviço oferece aos usuários assistência online para apoiá-los com:

- Configuração de produtos Bonfiglioli
- Download de dados técnicos/desenhos em 3D e 2D
- Suporte da Bonfiglioli durante a seleção de produtos



# Sempre ao lado dos nossos clientes, em todo o mundo

---

Nosso alcance mundial nos coloca sempre onde nossos clientes precisam de nós. Acreditamos que uma profunda compreensão dos requisitos de aplicativos, técnicos e ambientais, faz a diferença no fornecimento dos produtos e serviços certos de maneira oportuna.

Prestamos assistência durante todo o ciclo de vida do produto, desde a seleção até o pós-venda.



MANUFATURA  
ENXUTA



INDÚSTRIA  
4,0



PRAZOS DE ENTREGA  
RÁPIDOS



PRESENÇA  
GLOBAL

A Bonfiglioli globalizou sua produção ao longo dos anos. Hoje, operamos 14 unidades fabris ao redor do mundo para atender os clientes nos mercados locais de forma mais eficiente. Nossas plantas na Itália, Alemanha, EUA, Brasil, Índia, China, Vietnã e Eslováquia formam uma rede de distribuição verdadeiramente eficiente.

Excelência é nossa prioridade número um.

Utilizamos as mais recentes tecnologias para otimizar nossa produção diária. A Bonfiglioli está totalmente comprometida com um ambiente de trabalho mais sustentável e apoia diversas iniciativas locais.

Todos os funcionários da Bonfiglioli dedicam máxima atenção até aos menores detalhes, garantindo que nossos clientes recebem produtos e serviços com qualidade incomparável.



# Presença global

Graças a uma rede internacional de filiais comerciais e fábricas interligadas, a Bonfiglioli garante sempre altos padrões de qualidade em qualquer lugar e a qualquer momento. Conscientes de que nossa presença direta nos mercados locais é a chave para o sucesso duradouro, nossa família inclui 17 locais de produção, 23 locais comerciais e mais de 550 distribuidores em todo o mundo.

**Nossa organização está sempre por perto, oferecendo soluções completas e eficientes e apoiando nossos clientes com serviços dedicados, co-engenharia e assistência pós-venda.**

17  PLANTAS DE PRODUÇÃO

23  FILIAIS COMERCIAIS

80  PAÍSES

550  DISTRIBUIDORES

~5,000  PESSOAS

# Localizações globais da Bonfiglioli

## AUSTRALIA

**Bonfiglioli Transmission (Aust.) Pty Ltd**  
Plumpton NSW



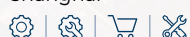
## BRASIL

**Bonfiglioli Redutores do Brasil Ltda**  
São Bernardo do Campo - São Paulo



## CHINA

**Bonfiglioli Drives (Shanghai) Co. Ltd.**  
Shanghai



**Selcom Electronics (Shanghai) Co., Ltd**

Shanghai



Shanghai



## FRANÇA

**Bonfiglioli Transmission S.A.S.**

Marly la Ville



## ALEMANHA

**Bonfiglioli Deutschland GmbH**

Neuss



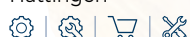
**Bonfiglioli Deutschland GmbH**

Krefeld



**O&K Antriebstechnik GmbH**

Hattingen



## INDIA

**Bonfiglioli Transmission Ltd.**

**Mobility & Wind Industries**

Thirumudivakkam

Kancheepuram - Tamil Nadu



**Industry & Automation Solutions**

Mannur Village, Sriperumbudur Taluk

Kancheepuram - Tamil Nadu



**Industry & Automation Solutions**

Pune - Maharashtra



## ITÁLIA

**Bonfiglioli Riduttori S.p.A.**

**Industry & Automation Solutions**

Calderara di Reno (BO)



**Industry & Automation Solutions**

Carpiano



**Mobility & Wind Industries**

Forlì



**Industry & Automation Solutions**

Rovereto



**Selcom Group S.p.A.**

Castel Maggiore (BO)



Castel Maggiore (BO)



Cadriano (BO)



## NOVA ZELANDIA

**Bonfiglioli Transmission (Aust.) Pty Ltd**

Auckland - Ellerslie



## SINGAPURA

**Bonfiglioli South East Asia Pte Ltd**

Singapore



## ESLOVÁQUIA

**Bonfiglioli Slovakia s.r.o.**

Považská Bystrica



## ÁFRICA DO SUL

**Bonfiglioli South Africa Pty Ltd.**

Johannesburg



## ESPAÑA

**Tecnotrans Bonfiglioli S.A**

Castellbisbal - Barcelona



## TURQUIA

**Bonfiglioli Türkiye Jsc**

Çiğli - Izmir



## REINO UNIDO

**Bonfiglioli UK Ltd.**

Warrington - Cheshire

Tel. +44 1925 852667



## USA

**Bonfiglioli USA Inc.**

Hebron - Kentucky



## VIETNÃ

**Bonfiglioli Vietnam Co. Ltd.**

Ben Cat city, Binh Duong province





Temos um incansável compromisso com a excelência, inovação e sustentabilidade. Nossa Equipe cria, distribui e oferece suporte em soluções de transmissão e controle de potência para manter o mundo em movimento.

**SEDE PRINCIPAL**

**Bonfiglioli S.p.A.**

Via Cav. Clementino Bonfiglioli, 1  
40012 Calderara di Reno - Bologna (Italy)  
Tel. +39 051 6473111



REDUZIR,  
REUTILIZAR,  
RECICLAR. BAIXE  
ESTE CATÁLOGO:

