



Solutions for
RECYCLING

 **Bonfiglioli**



INHALT

STAND-ALONE-RECYCLINGANLAGE	6
Rückführungsautomat.....	8
Stand-Alone-Zerkleinerer	9
RECYCLINGANLAGE	10
Vorzerkleinerung	12
Nachzerkleinerung.....	13
Fördertechnik	14
Verdichter	15
KOMPLETTLÖSUNGEN FÜR ANTRIEBSTECHNIK & AUTOMATION.....	16
UNSERE GLOBALE PRÄSENZ.....	18

Engineering Sustainability



WWW.BONFIGLIOLI.COM

RECYCLING



DIE GRÖSSTE AUSWAHL AN LÖSUNGEN FÜR RECYCLINGPROZESSE UND -ANLAGEN

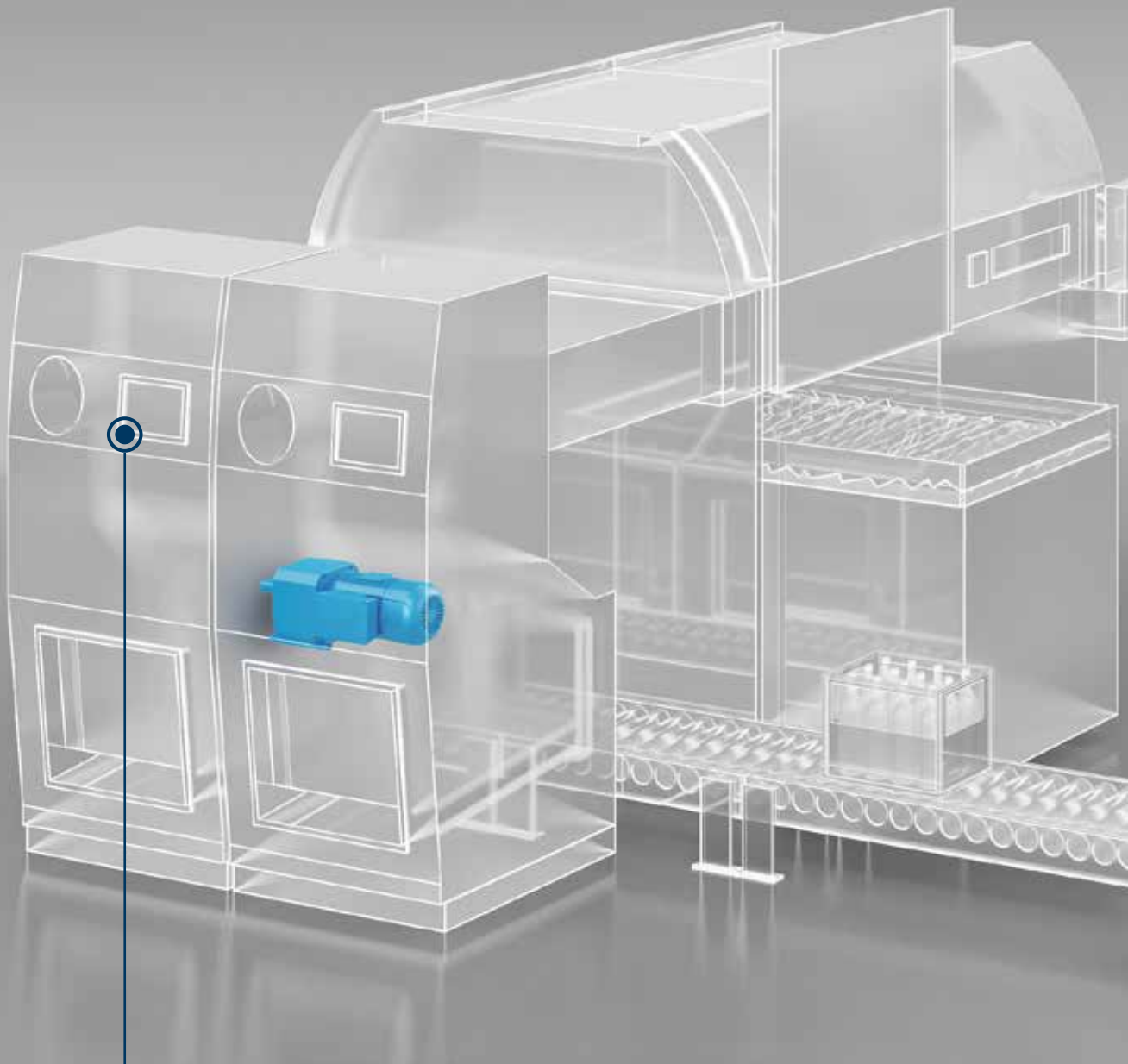
Bonfiglioli entwickelt, entwirft und fertigt maßgeschneiderte Lösungen zum Sammeln, Zerkleinern und Sortieren von Abfallstoffen. Recycling spielt bei der Entsorgung unserer Abfälle eine Schlüsselrolle und ist unverzichtbar, wenn es darum geht, die Umwelt zu schonen und die Abfallmenge auf den Mülldeponien zu reduzieren.

Unser breites Produktportfolio umfasst Planetengetriebe, Motoren und Frequenzumrichter, die nach den spezifischen Bedürfnissen unserer Kunden entwickelt werden.

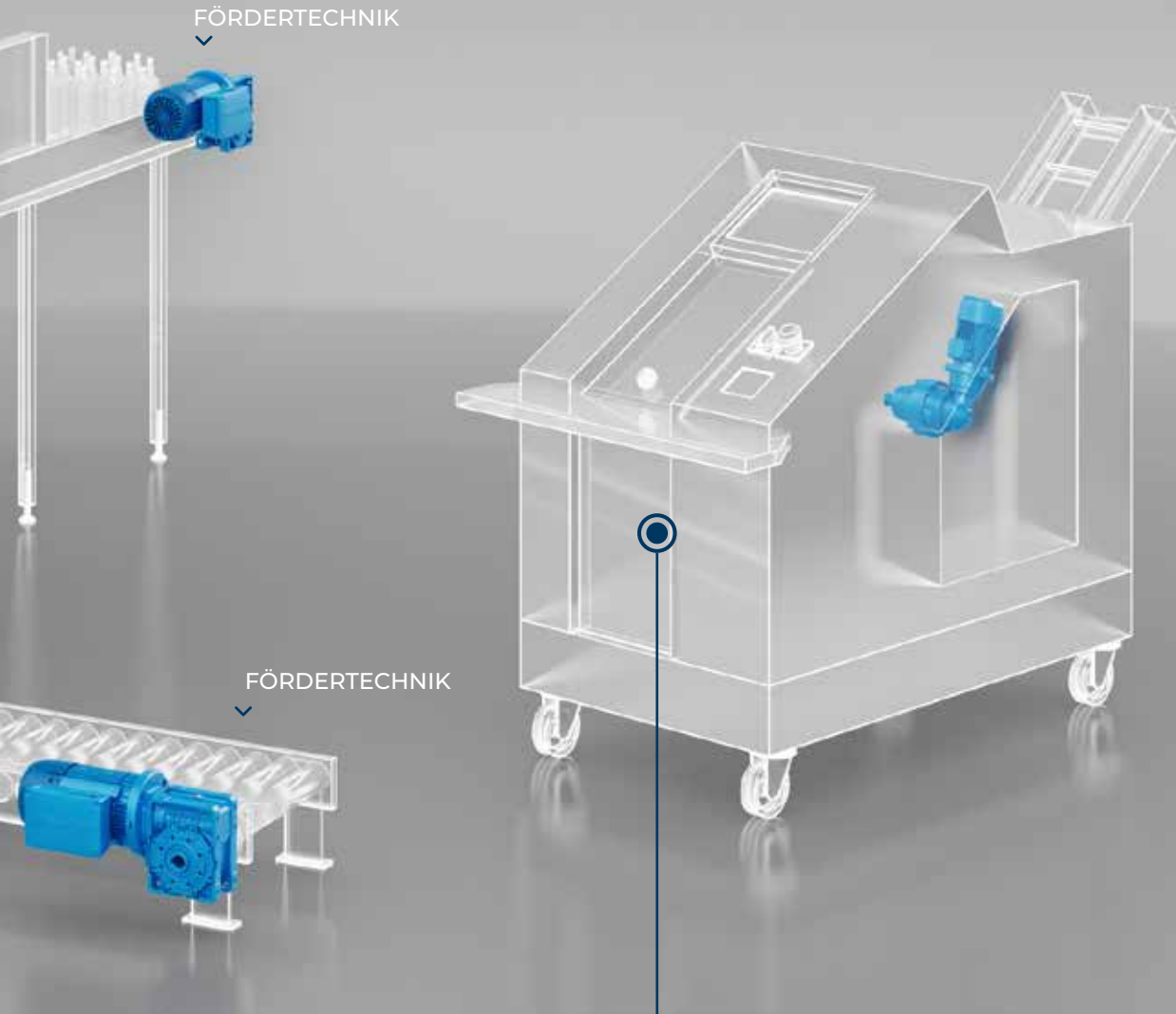
Bei der Entwicklung dieser Lösungen arbeitet das Bonfiglioli-Team schon vom ersten Tag an Hand in Hand mit unseren Kunden intensiv zusammen. So stellen wir sicher, dass beim Entwurf alle gewünschten Spezifikationen und Varianten berücksichtigt werden und ein Produkt entsteht, das alle Kundenanforderungen perfekt erfüllt.

Dabei kommt unseren Pre-Sales- und After-Sales-Teams eine entscheidende Rolle zu: Sie sind strategisch über alle Kontinente verteilt und gewährleisten einen umfassenden Support, der das Herzstück unseres weltweiten Erfolgs ist.

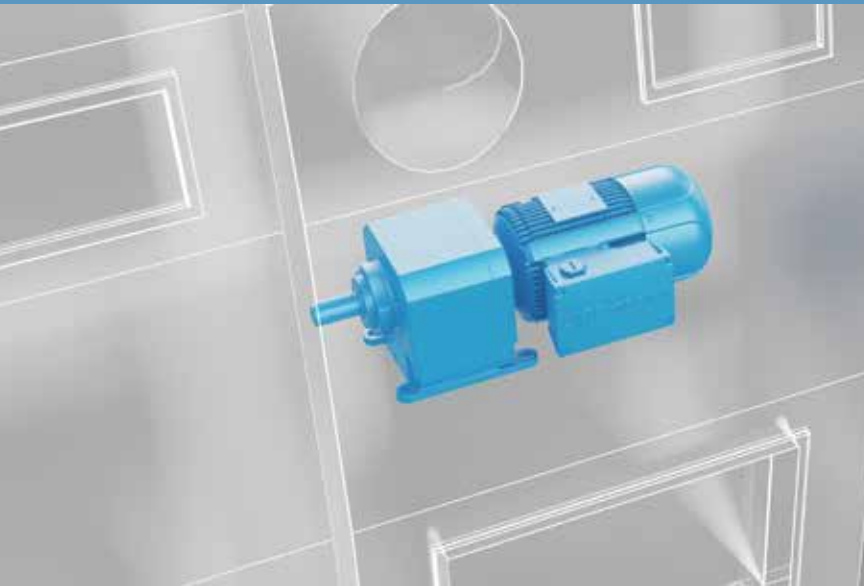




1 **RÜCKFÜHRUNGSAUTOMAT**
(ZERKLINERUNG ODER VERDICHUNG)



2 STAND-ALONE-ZERKLEINERER



1

RÜCKFÜHRUNGS-AUTOMAT

(ZERKLEINERUNG ODER VERDICHTUNG)



Hohe Zuverlässigkeit und lange Lebensdauer sind die wesentlichen Merkmale, die unsere Produkte für Stand-Alone-Recyclinganlagen bieten. Und die volle Kompatibilität mit den Bonfiglioli-Antrieben bietet eine komplette Paketlösung.



Baureihe EVOX CP

Stirnradgetriebe und Getriebemotoren

- Kompaktes Getriebemotordesign
- Hohe Stoßbelastungsfestigkeit
- One-Stop-Shop für komplette Antriebslösungen



Baureihe W

Universal-Schneckengetriebemotor

- Geräuscharmer Betrieb
- Kompaktes Getriebemotordesign
- Universalbefestigung



Baureihe AxiaAgile

Erweiterter Frequenzumrichter

- Sanftanlauf
- Variable Abschalt-Einstellung für kleinere Partikel

VORTEILE

EIGENSCHAFTEN

- Oberflächenschutz
- Universelle Motorspannung (BXN/ MXN)
- High- und Premium-Efficiency-Motoren (IE2, IE3)
- Schutzart bis zu IP56

- geringes Gewicht
- Universelle Motorspannung (BXN/ MXN)
- High- und Premium-Efficiency-Motoren (IE2, IE3)

- CANopen-Unterstützung (variantenabhängig)
- Industrial-Ethernet-Unterstützung (variantenabhängig)
- Sensorlose Regelung von Synchron-, Synchron-Reluktanz- und Asynchronmotoren
- Zwischenkreisverbindung
- Integrierter Bremschopper
- Netzausfallsteuerung
- Programmierbarer PI-Regler
- Integrierte SPS (variantenabhängig)
- Master/Slave-Funktion mit elektronischem Getriebe
- Integrierte Safe Torque Off STO-Funktion (SIL 3 / PL e /Kat.3)
- Intelligente Strombegrenzung
- Ausgangsfrequenz 0...599 Hz, höhere Frequenzen auf Anfrage
- Diagnose und Setup über integrierte Tastatur und integrierte Serviceschnittstelle für PC-Anbindung

2

STAND-ALONE-ZERKLEINERER



Hohe Zuverlässigkeit und lange Lebensdauer sind die wesentlichen Merkmale, die unsere Produkte für Stand-Alone-Recyclinganlagen bieten. Und die volle Kompatibilität mit den Bonfiglioli-Antrieben bietet eine komplette Paketlösung.



Baureihe 300M

Planetengetriebe und Getriebemotor

- Hohe Stoßbelastungsfestigkeit
- Kompaktes Design
- One-Stop-Shop für komplette Antriebslösungen



Baureihe AxiaAgile

Erweiterter Frequenzumrichter

- Sanftanlauf
- Variable Abschalt-Einstellung für kleinere Partikel

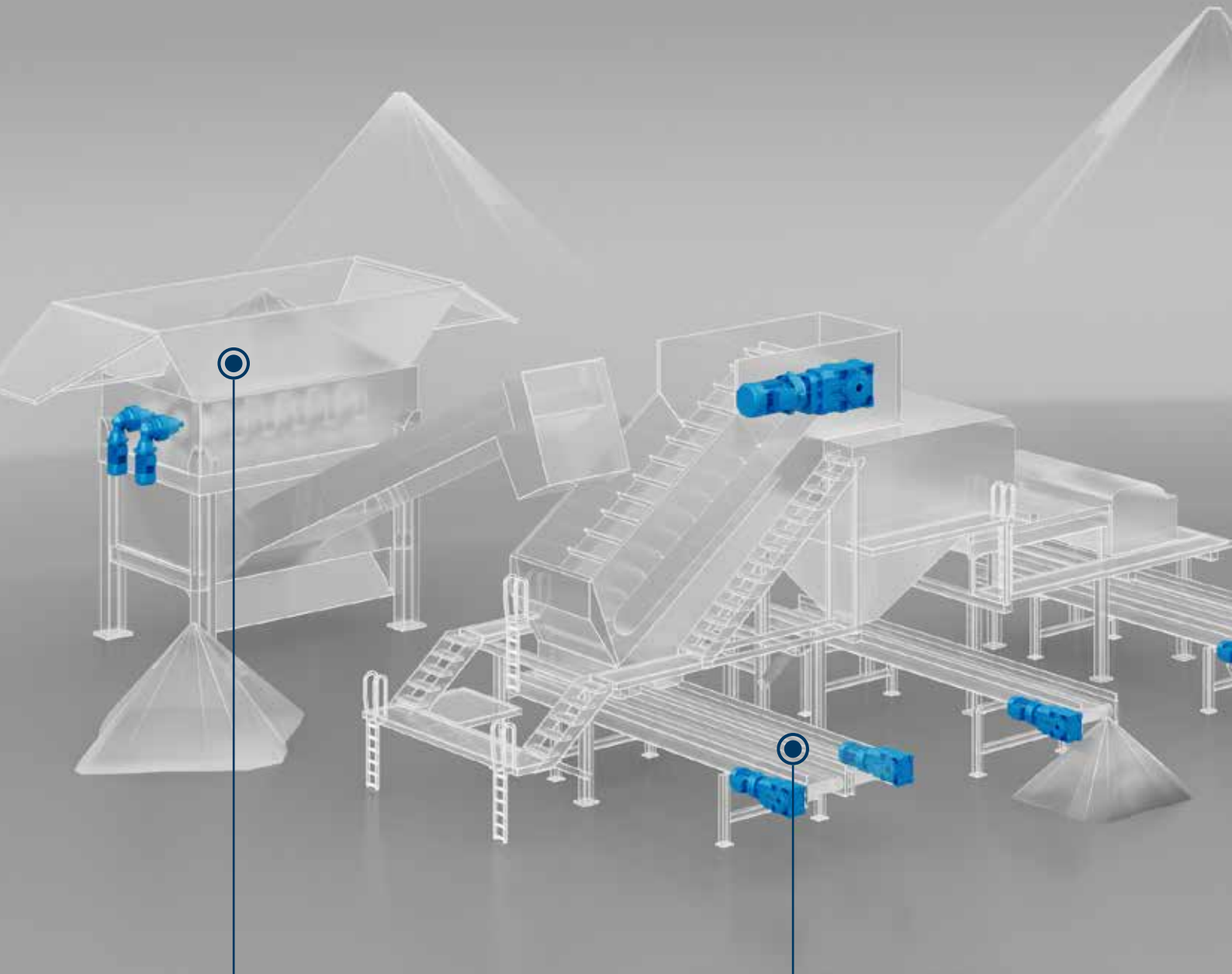
VORTEILE

EIGENSCHAFTEN

- High- und Premium-Efficiency-Motoren (IE2, IE3)
- Schutzart bis zu IP56
- Temperaturschutz (bimetallisch, PTC oder KTY)
- Heizelemente als Kondenswasserschutz

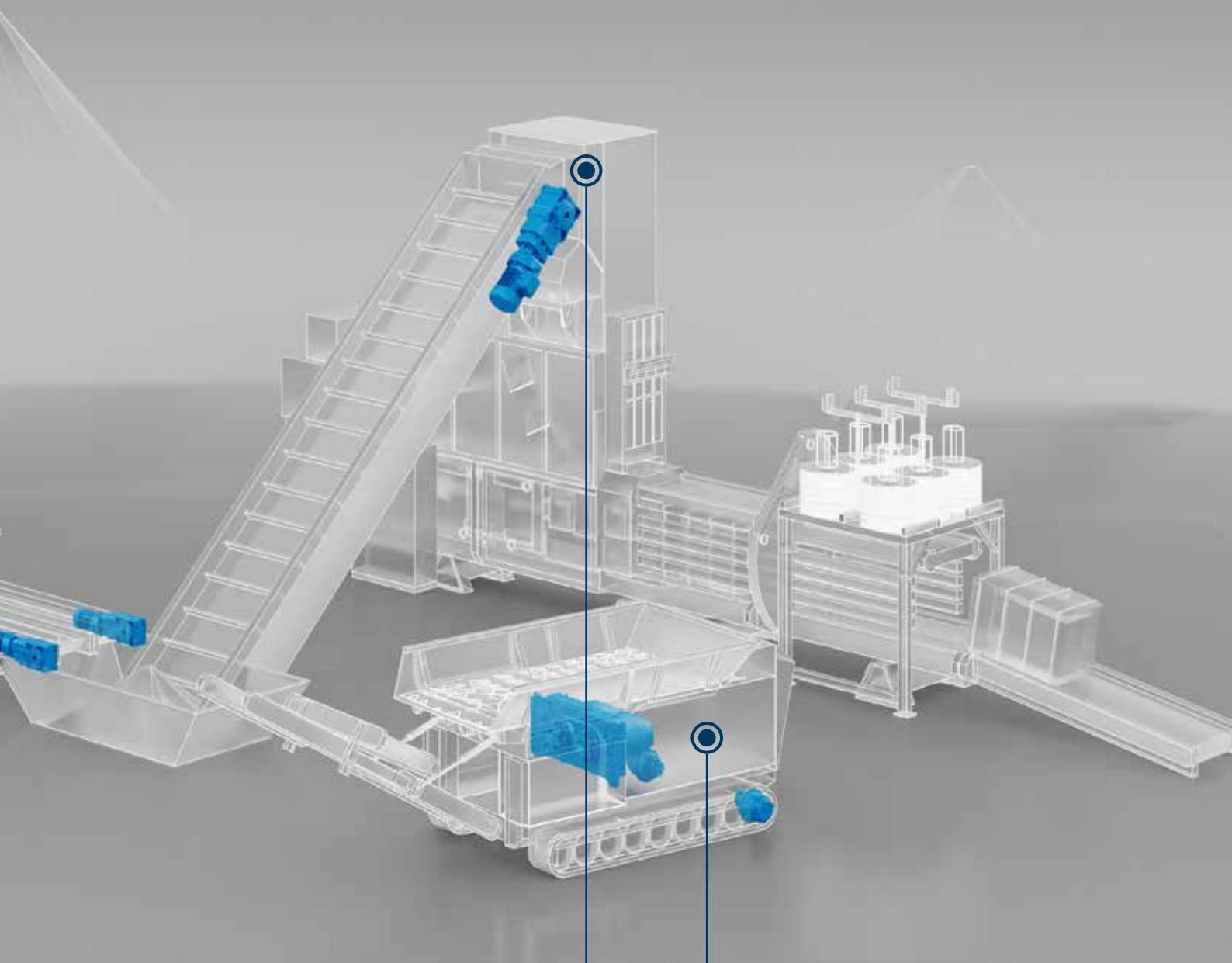
- CANopen-Unterstützung (variantenabhängig)
- Industrial-Ethernet-Unterstützung (variantenabhängig)
- Sensorlose Regelung von Synchron-, Synchron-Reluktanz- und Asynchronmotoren
- Zwischenkreisverbindung
- Integrierter Bremschopper
- Netzausfallsteuerung
- Programmierbarer PI-Regler

- Integrierte SPS (variantenabhängig)
- Master/Slave-Funktion mit elektronischem Getriebe
- Integrierte Safe Torque Off STO-Funktion (SIL 3 / PL e /Kat.3)
- Intelligente Strombegrenzung
- Ausgangsfrequenz 0...599 Hz, höhere Frequenzen auf Anfrage
- Diagnose und Setup über integrierte Tastatur und integrierte Serviceschnittstelle für PC-Anbindung



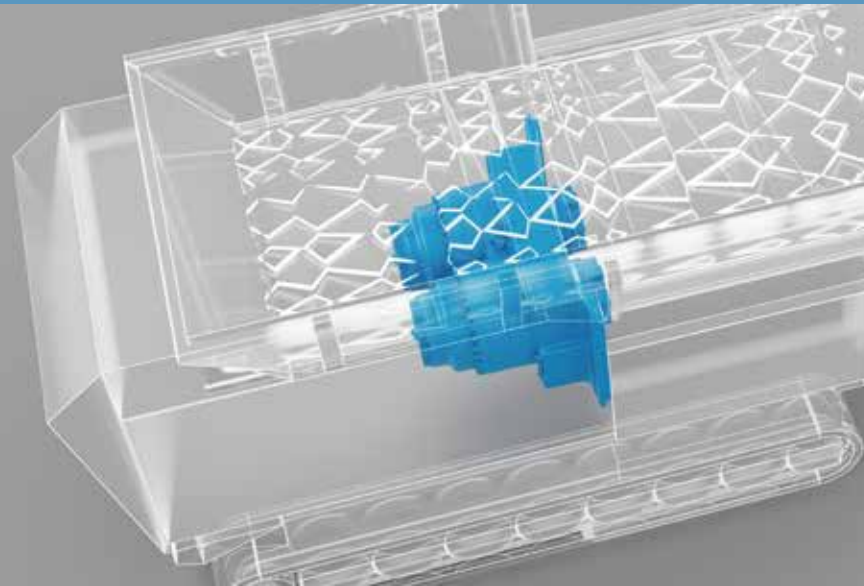
2 NACHZERKLEINERUNG

3 FÖRDERTECHNIK



1 VORZERKLEINERUNG

4 VERDICHTER



1

VOR- ZERKLEINERUNG

Vollständig integriertes Maschinenendesign und Leistung sind die Hauptmerkmale, die unsere Planetengetriebe für eine Vorzerkleinerungsanlage bieten.

Bonfiglioli verfügt über eine langjährige Erfahrung mit allen weltweit führenden OEM. Die dafür eigene Produktionsanlage bietet weltweit Premium-Dienstleistungen an.



Baureihe R3

Doppel-Planetengetriebe

- Einfache Installation
- Geräuscharmer Betrieb
- Hohe Drehmomentleistungen



Baureihe Active Cube

Premium Frequenzumrichter

- Steuerung von Synchron- und Asynchronmotoren mit und ohne Encoder
- Elektronische Blockiererkennung
- Maximales Drehmoment für den gesamten Drehzahlbereich
- Steigerung der kinematischen Energie durch Drehzahlerhöhung
- 400 kW Einzelgerät mit 180 % Überlast
- Luft- und wassergekühlt
- Schranklösung verfügbar

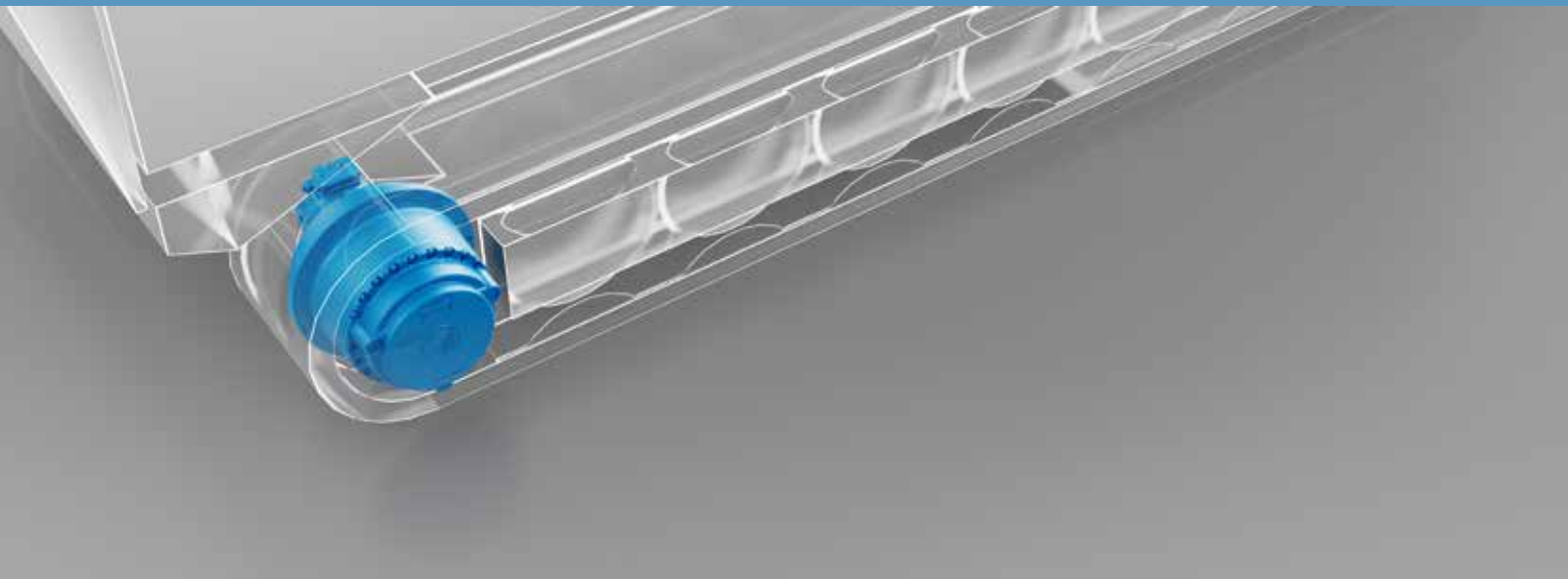
VORTEILE

EIGENSCHAFTEN

- Oberflächenschutzklassen C3, C4 und C5 (gemäß UNI EN ISO 12944-2)
- Spitzendrehmoment von 80.000 bis 129.000 Nm
- Untersetzungsverhältnisse von 92 bis 115
- Shamrock-Abtrieb, Abtriebswelle: angeflanschte Abtriebswelle
- Adapter für Hydraulikmotoren
- Synchroantrieb

- Serie optional erweiterbar für Feldbuskommunikation und Encoder-Auswertung
- Steckbare Leitungsklemmen (bis zu 3 kW)
- Steck- und programmierbare Steuerklemmen
- DC-Vernetzung
- Integrierter Brems-Chopper
- Positionierungsfunktion über Feldbus (Motion Control vereinbar mit CiA DS402)

- Integrierte SPS
- Elektronisches Getriebe in Drehzahl- oder Positionsregelung
- Netzausfallmanagement
- Integrierte Safe Torque Off STO (Sil 3 / PL e) Funktion
- Ausgangsfrequenz 0...599 Hz, auf Wunsch höhere Frequenzen
- Diagnose und Setup über optionale Tastatur oder PC-Anbindung



Baureihe 700C

Raupenantriebe



- Sichere und effiziente Lösungen
- Kompaktes Design



700CE Series

Raupenantriebe



Vorteile von OEMs

- Ability to downsize and downspeed - Möglichkeit der Verringerung der Größe und der Geschwindigkeit von Verbrennungsmotoren
- Einfache Installation: elektrische Lösung mit vergleichbaren Abmessungen wie die Standard-Hydrostatik
- Größere Systemzuverlässigkeit: weniger mechanische Teile

- Praktisch wartungsfreie Elektromotoren
- Vom Ritzel bis zum Stromkabel, alles von nur einem Lieferanten

Vorteile für Endnutzer

- Verringerter Kraftstoffverbrauch
- Gesteigerte Produktivität
- Bessere Manövrierbarkeit der Maschine
- Die elektrische Lösung ist sauberer: geringeres Risiko des Ölaustritts

VORTEILE

TECHNISCHE DATEN EIGENSCHAFTEN

- Rotierendes Gehäuse
- Lebenslange Gleitringdichtungen auf Anfrage
- Mehrere Übersetzungsverhältnisse
- Integrierte Scheibenbremse

- Übersetzungsverhältnisse bis zu 166
- Eingangsdrehzahl bis 6.000 U/min
- Mehrstufiges Planetengetriebe
- Rotierender Gehäuseausgang
- m Feld validiert
- Permanentmagnetmotoren

- Geeignet für 400 - 700 VDC Batterien
- Flüssigkeitsgekühlt
- Gehäuse aus Aluminium oder Gusseisen
- Schutzart >IP67

	Drehmoment (Nm)
706 C	26.000
707 C	40.000
709 C	45.000
710 C	50.000
711 C	62.000
713 C	85.000
715 C	130.000
716 C	150.000
717 C	180.000
718 C	240.000
720 C	

	Drehmoment (Nm)
707 CE	40.000
709 CE	45.000
710 CE	50.000
711 CE	62.000
713 CE	85.000

	Leistung S1 (kW)
BPM 200-L1	5
BPM 200-L2	8
BPM 200-L3	11
BPM 200-L4	16
BPM 240-L4	30
BPM 240-L7	46
BPM 300-L8	110





2

NACH- ZERKLEINERUNG

Planetennendrehmomente über 2 Mio Nm decken ein komplettes Spektrum an Maschinenanwendungen zur Zerkleinerung ab. Dank ihrer hohen Belastbarkeit sind unsere Planetengetriebe in Bezug auf die mechanische Leistung die besten in dieser Klasse. Und die volle Kompatibilität mit den Bonfiglioli-Antrieben bietet eine komplette Paketlösung.



Baureihe 300M Planetengetriebe und Getriebemotor

- Hohe Stoßbelastungsfestigkeit
- Kompaktes Design
- One-Stop-Shop für komplette Antriebslösungen
- Zuverlässige und kundenspezifische Lösung für Arbeitsbedingungen unter extrem niedrigen Temperaturen



Baureihe HDO Stirnradgetriebe und Getriebemotoren

- Hohe Drehmomentleistungen
- Hohe Stoßbelastungsfestigkeit
- Überragende mechanische Eigenschaften



Baureihe Active Cube Premium Frequenzumrichter

- Leistungsbereich bis 1.200 kW
- Umkehr bei Blockierererkennung
- Reduzierung von Anlaufstrom und Energieversorgung

VORTEILE

EIGENSCHAFTEN

- High- und Premium-Efficiency-Motoren (IE2, IE3)
- Schutzart bis zu IP56
- Temperaturschutz (bimetallisch, PTC oder KTY)
- Heizelemente als Kondenswasserschutz

- Oberflächenschutz
- Universelle Motorspannung (BXN/MXN)
- High- und Premium-Efficiency-Motoren (IE2, IE3)

- Serie optional erweiterbar für Feldbuskommunikation und Encoder-Auswertung
- Steckbare Leitungsklemmen (bis zu 3 kW)
- Steck- und programmierbare Steuerklemmen
- DC-Vernetzung
- Integrierter Brems-Chopper
- Positionierungsfunktion über Feldbus (Motion Control vereinbar mit CiA DS402)
- Integrierte SPS
- Elektronisches Getriebe in Drehzahl- oder Positionsregelung
- Netzausfallmanagement
- Integrierte Safe Torque Off STO-Funktion (Sil 3 / PL e)
- Ausgangsfrequenz 0...599 Hz, auf Wunsch höhere Frequenzen
- Diagnose und Setup über optionale Tastatur oder PC-Anbindung

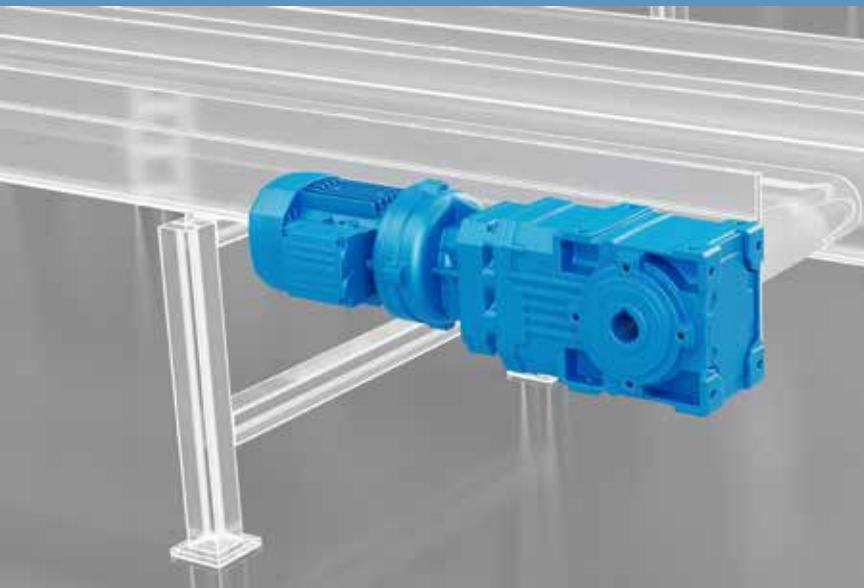
FÖRDERTECHNIK

Dank der umfangreichen Auswahl an Funktionen und der Platzeffizienz können wir für Fördersystemen spezifische Produkte anbieten.

Hohe Dynamiken und ein geringer Energieverbrauch sind grundlegende Merkmale, wenn Sie sich für Bonfiglioli entscheiden.

Darüber hinaus garantieren die kostengünstigen und längeren Serviceintervalle sehr niedrige Betriebskosten.

Und die volle Kompatibilität mit den Bonfiglioli-Antrieben bietet eine komplette Paketlösung.



Baureihe A

Kegelstirnradtriebmotoren



Baureihe AxiaVert

Premium-Antrieb

VORTEILE

- Kompakt
- Universalbefestigung
- Modulares Design

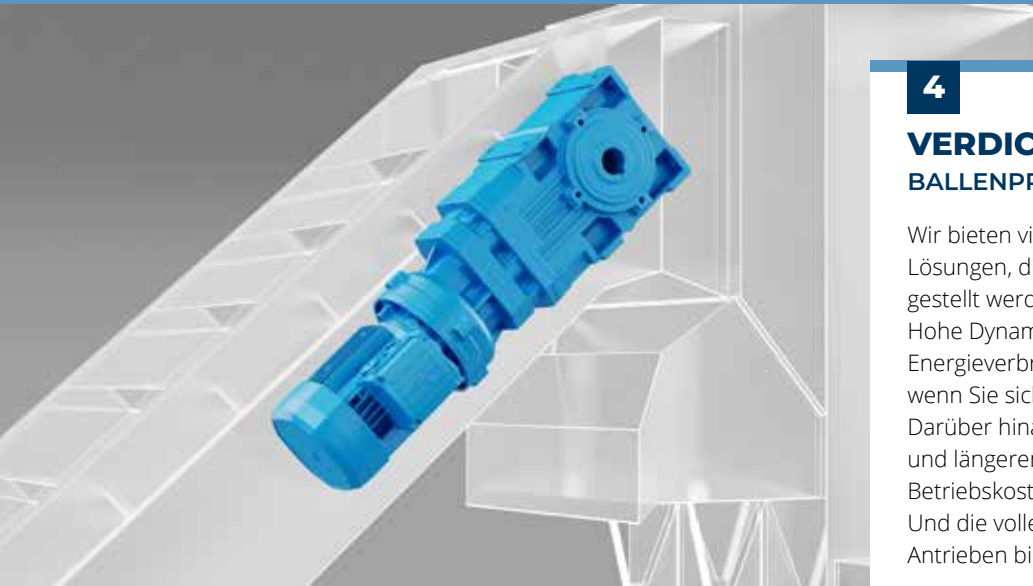
- Leistungsbereich bis 15 kW (bis 200 kW in Vorbereitung)
- Umkehrung bei Blockerkennung

EIGENSCHAFTEN

- Verzahnte Hohlwelle (metrische und Zoll-Serie)
- High- und Premium-Efficiency-Motoren (IE2, IE3)
- Breite Palette von Feedback-Vorrichtungen (Inkremental- und Absolutwertgeber)

- Baureihe optional erweiterbar für Feldbuskommunikation und Encoder
- Steckbare Leitungsklemmen (bis zu 3 kW)
- Steck- und programmierbare Steuerklemmen
- Zwischenkreisverbindung
- Integrierter Bremschopper
- Positionierfunktion über Feldbus (Motion Control kompatibel zu CiA DS402)

- Optional integrierte SPS (IEC61131)
- Elektronisches Getriebe in der Geschwindigkeits- oder Positionsregelungssteuerung
- Netzausfallmanagement
- Funktionale Sicherheit bis SIL 3 / PL e / Kat. 4 mit STO, SBC, SS1, SLS und mehr
- Ausgangsfrequenz 0...599 Hz, höhere Frequenzen auf Anfrage
- Diagnose und Setup über optionale Tastatur oder PC-Anbindung



4

VERDICHTER BALLENPRESSE

Wir bieten vielseitige, robuste und energieeffiziente Lösungen, die die Anforderungen, die an Verdichter gestellt werden, unterstützen.

Hohe Dynamiken und ein geringer Energieverbrauch sind grundlegende Merkmale, wenn Sie sich für Bonfiglioli entscheiden.

Darüber hinaus garantieren die kostengünstigen und längeren Serviceintervalle sehr niedrige Betriebskosten.

Und die volle Kompatibilität mit den Bonfiglioli-Antrieben bietet eine komplette Paketlösung.



Baureihe A

Kegelstirnradtriebmotoren



Baureihe AxiaVert

Premium-Antrieb

VORTEILE

- Kompakt
- Universalbefestigung
- Modulares Design

- Leistungsbereich bis 15 kW (bis 200 kW in Vorbereitung)
- Umkehrung bei Blockerkennung

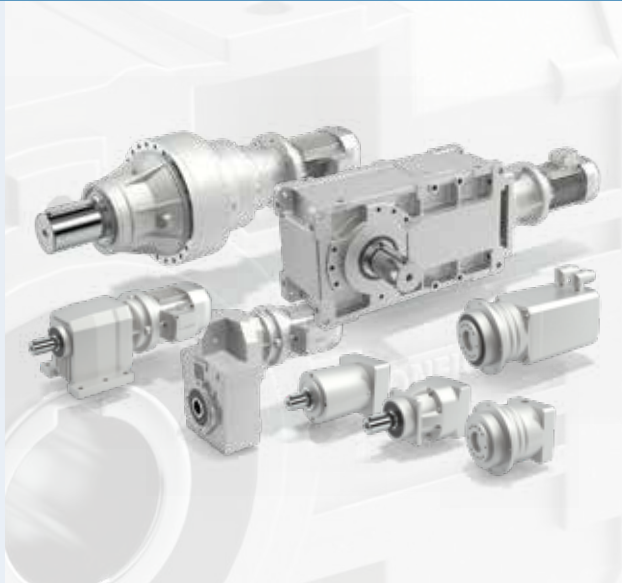
EIGENSCHAFTEN

- Verzahnte Hohlwelle (metrische und Zoll-Serie)
- High- und Premium-Efficiency-Motoren (IE2, IE3)
- Breite Palette von Feedback-Vorrichtungen (Inkremental- und Absolutwertgeber)

- Baureihe optional erweiterbar für Feldbuskommunikation und Encoder
- Steckbare Leitungsklemmen (bis zu 3 kW)
- Steck- und programmierbare Steuerklemmen
- Zwischenkreisverbindung
- Integrierter Bremschopper
- Positionierfunktion über Feldbus (Motion Control kompatibel zu CiA DS402)

- Optional integrierte SPS (IEC61131)
- Elektronisches Getriebe in der Geschwindigkeits- oder Positionsregelungssteuerung
- Netzausfallmanagement
- Funktionale Sicherheit bis SIL 3 / PL e / Kat. 4 mit STO, SBC, SS1, SLS und mehr
- Ausgangsfrequenz 0...599 Hz, höhere Frequenzen auf Anfrage
- Diagnose und Setup über optionale Tastatur oder PC-Anbindung





GETRIEBE & GETRIEBEMOTOREN

HEAVY DUTY

Stirnrad-Parallelwellengetriebe

für Schwerlastanwendungen | **Baureihe HDP/HDO**

- **Drehmomentbereich:** zwischen 5.190 und 210.000 Nm
- **Übersetzungsverhältnisse:** zwischen 5,6 und 500

Planetengetriebemotoren | **Baureihe 300**

- **Drehmomentbereich:** zwischen 1.250 und 1.287.000 Nm
- **Übersetzungsverhältnisse:** 3,4 ... 2916

LIGHT DUTY

Schneckengetriebe | **Baureihe W/VF**

- **Drehmomentbereich:** zwischen 13 und 7.100 Nm
- **Übersetzungsverhältnisse:** zwischen 7 und 100

Stirnradgetriebe | **Baureihe C**

- **Drehmomentbereich:** zwischen 45 und 12.000 Nm
- **Übersetzungsverhältnisse:** zwischen 2,6 und 1481

Kegelradgetriebe | **Baureihe A**

- **Drehmomentbereich:** zwischen 100 und 14.000 Nm
- **Übersetzungsverhältnisse:** zwischen 4,9 und 1715

Aufsteckgetriebe | **Baureihe F**

- **Drehmomentbereich:** zwischen 140 und 14.000 Nm
- **Übersetzungsverhältnisse:** zwischen 6,4 und 2099

SERVO

Servo-Präzisionsplanetengetriebe

Baureihen TQ, TQK, TQF, TR, MP, LC, LCK, SL, KR

- **Drehmomentbereich:** bis 1.000 Nm
- **Übersetzungsverhältnisse:** bis zu 1.000
- **Verdrehspiel:** unter 2 und 17 arcmin

MOTOREN

IEC-Asynchronmotoren | **Baureihen BN, BE, BX, BXN**

Kompakte Asynchron-Motoren | Baureihen MN, ME, MX, MXN

Ein komplettes Angebot an AC-Motoren, die den weltweiten Mindestnormen für die Energieeffizienz (MEPS) (z. B. IE3) entsprechen

- **Leistungsbereich:** 0,06 bis 355 kW
- **Pole:** 4 polumschaltbar

IE3

Asynchronmotoren | **Baureihen BN, BE, BX, BXN, M, ME, MX, MXN**

Ein komplettes Angebot an AC-Motoren, die den weltweiten Mindestnormen für die Energieeffizienz (MEPS) (z. B. IE3) entsprechen

- **Leistungsbereich:** 0,06 bis 355 kW
- **Pole:** 4 polumschaltbar

Synchronmotoren | **Baureihe BMD**

- **Stillstandsmoment:** zwischen 0,85 und 60 Nm
- **Nenndrehzahl:** zwischen 1.600 und 6.000 min⁻¹
- **Systemspannung:** 230, 400 VAC

Synchronreluktanzmotoren | **Baureihe BSR**

Zwei unterschiedliche Versionen für unterschiedliche Bedürfnisse: Hoher Wirkungsgrad IE4 und hohe Leistung

- **Leistungsbereich:** 0,37 bis 18,5 kW

IE4

Synchronmotoren | **Baureihen BMD, BCR**

- **Stillstandsmoment BMD:** zwischen 0,85 und 60 Nm
- **Stillstandsmoment BCR:** zwischen 0,2 und 115 Nm
- **Nenndrehzahl BMD:** zwischen 1.600 und 6.000 min⁻¹
- **Nenndrehzahl BCR:** zwischen 2.000 und 4.500 min⁻¹
- **Systemspannung:** 230, 400 VAC

Synchronmotoren mit integrierten Antrieben | **Baureihe iBMD**

- **Stillstandsmoment:** zwischen 2,7 und 36 Nm
- **Nenndrehzahl:** 3 000 min⁻¹
- **Systemspannung:** 560 VDC



FREQUENZUMRICHTER

HEAVY DUTY

Premium drive | AxiaVert series

- AXV20: 0,25 - 9,2 kW / 230 V 1- oder 3-phasig
- AXV40: 0,25 - 15 kW / 400 V 3-phasig

Premium-Inverter | Baureihe Active Cube

- ACU210: zwischen 0,25 und 9,2 kW / 1- oder 3-phasig
- ACU410*: 0,25 - 400 kW / 3-phasig
- ACU510*: 160 - 400 kW / 3-phasig
- ACU610*: 160 - 400 kW / 3-phasig 690 V

LIGHT DUTY

Premium drive | AxiaVert series

- AXV20: 0,25 - 9,2 kW / 230 V 1- oder 3-phasig
- AXV40: 0,25 - 15 kW / 400 V 3-phasig

Premium-Inverter | Baureihe Active Cube

- ACU210: zwischen 0,25 und 9,2 kW / 1- oder 3-phasig
- ACU410*: 0,25 - 400 kW / 3-phasig
- ACU510*: 160 - 400 kW / 3-phasig
- ACU610*: 160 - 400 kW / 3-phasig 690 V

Erweiterter Frequenzumrichter | Baureihe AxiaAgile

- AXA202: zwischen 0,12 und 3 kW / 1-phasig | zwischen 0,25 und 7,5 kW / 3-phasig 230V
- AXA402: zwischen 0,25 und 11 kW / 3-phasig 380...480 V

Kompakt-Inverter | Baureihe S2U

- S2U230S--...(F) IP66: 0,25 - 400 kW / 3-phasig

SERVO

Premium drive | AxiaVert series

- AXV20: 0,25 - 9,2 kW / 230 V 1- oder 3-phasig
- AXV40: 0,25 - 15 kW / 400 V 3-phasig

Premium-Inverter | Baureihe Active Cube

- ACU210: zwischen 0,25 und 9,2 kW / 1- oder 3-phasig
- ACU410*: 0,25 - 400 kW / 3-phasig
- ACU510*: 160 - 400 kW / 3-phasig
- ACU610*: 160 - 400 kW / 3-phasig 690 V

Erweiterter Frequenzumrichter | Baureihe AxiaAgile

- AXA202: zwischen 0,12 und 3 kW / 1-phasig | zwischen 0,25 und 7,5 kW / 3-phasig 230V
- AXA402: zwischen 0,25 und 11 kW / 3-phasig 380...480 V

* bis zu 1200 kW mit paralleler Verbindung

UNSERE PROGNOSE FÜR DIE ZUKUNFT

PLANUNGS-SIMULATION

Bonfiglioli verfügt über die fortschrittlichsten **virtuellen Simulationstechnologien**, die es ermöglichen, den Validierungsprozess zu beschleunigen und auf diese Weise die Markteinführungszeit zu verkürzen und den Kunden optimierte und effiziente Lösungen anzubieten.



TEST- UND PRÜFLABORE

In unserer F&E-Abteilung **erforschen, entwickeln, validieren und zertifizieren** wir alle Produkte und Lösungen, die in unseren Werken auf der ganzen Welt entwickelt und hergestellt werden.



CO-ENGINEERING

Bei Bonfiglioli arbeiten wir **eng mit unseren Kunden zusammen, um alle ihre Bedürfnisse** und Anforderungen in Form einer wirklich maßgeschneiderten Lösung zu erfüllen.



UNSER UNABLÄSSIGES ZIEL

QUALITÄT, GESUNDHEIT, SICHERHEIT, UMWELT & ENERGIE

QUALITÄT: WIR KÜMMERN UNS UM UNSERE KUNDEN

Unser Team engagiert sich für eine kontinuierliche Verbesserung von Qualität, Sicherheit, Energie und Umwelt über die gesamte Wertschöpfungskette – vom kleinsten Zulieferer bis zum Endkunden. Bonfiglioli fühlt sich höchsten Qualitätsstandards verpflichtet und unsere Produkte sollen Werte für unsere Kunden schaffen, die gleichzeitig Mensch und Umwelt berücksichtigen. Wir entwickeln, fertigen und produzieren effiziente Produkte und Dienstleistungen, die qualitative Maßstäbe in der Industrie setzen.

Die Bonfiglioli Managementsysteme sind zertifiziert nach ISO 9001:2015, ISO 14001:2015, ISO 45001:2023 und ISO 50001:2018, während unsere Produkte über 7 Zertifizierungen verfügen. Verantwortlichkeit, Exzellenz und kontinuierliche Optimierung sind die wesentlichen Elemente, die uns zum bevorzugten Partner für unsere Kunden und Zulieferer machen.

GESUNDHEIT & SICHERHEIT: NACHHALTIGKEIT BEGINNT MIT SICHERHEIT

Die Verhütung von Unfällen und Störungen ist ein wesentliches Element der Nachhaltigkeitsstrategie unseres Unternehmens und bildet einen festen Bestandteil all unserer Geschäftsprozesse. Ein erfolgreiches Risikomanagement ist essenziell um sowohl Mitarbeiter als auch Betriebsvermögen zu schützen und die damit verbundenen Produktivitätsbeiträge zu stärken.

UMWELT & ENERGIE: DIE GEGENWART RESPEKTIEREN, UM DIE ZUKUNFT ZU GESTALTEN

Wir von Bonfiglioli sind überzeugt, dass der Respekt für das Heute und die Umsetzung von Umweltschutz- und Energieeffizienzmaßnahmen grundlegende Voraussetzungen für eine bessere Zukunft sind.



UNSERE GLOBALE PRÄSENZ

Dank eines internationalen, eng verflochtenen Netzes von Niederlassungen und Produktionswerken gewährleisten wir in allen Teilen der Welt und jederzeit die renommierte Bonfiglioli Qualität. Unsere direkte Präsenz auf den lokalen Märkten ist ein wesentliches Element unseres Erfolges: Unsere Unternehmensfamilie besteht aus 17 Produktionsstätten, 23 Verkaufsniederlassungen und mehr als 550 Vertriebspartnern weltweit.

Mit effizienten Komplettlösungen beherrschen wir den Weltmarkt und unterstützen unsere Kunden mit speziellen Dienstleistungen, die vom Co-Engineering bis hin zum After-Sales-Service gehen.



17

PRODUKTIONSSTÄTTEN



23

VERKAUFSNIEDERLASSUNGEN



80

LÄNDER



550

HÄNDLER



~5,000

PERSONEN

AUSTRALIEN

Bonfiglioli Transmission (Aust.) Pty Ltd
2, Cox Place Glendenning NSW 2761
Locked Bag 1000 Plumpton NSW 2761
Tel. +61 2 8811 8000



BRASILIEN

Bonfiglioli Redutores do Brasil Ltda
Av. Osvaldo Fregonezi, 171, cjs 31 e 44
CEP 09851-015 - São Bernardo do Campo
São Paulo
Tel. +55 11 4344 2322



CHINA

Bonfiglioli Drives (Shanghai) Co. Ltd.
#68, Hui-Lian Road, QingPu District,
201707 Shanghai
Tel. +86 21 6700 2000



Selcom Electronics (Shanghai) Co., Ltd

A7, No.5399, Waiqingsong Road, QingPu
District,
201707 Shanghai
Tel. +86 21 6010 8100



A24, No.5399, Waiqingsong Road, QingPu
District,
201707 Shanghai
Tel. +86 21 6010 8100



FRANKREICH

Bonfiglioli Transmission S.A.S.
14 Rue Eugène Pottier
Zone Industrielle de Moimont II
95670 Marly la Ville
Tel. +33 1 34474510



DEUTSCHLAND

Bonfiglioli Deutschland GmbH
Sperberweg 12 - 41468 Neuss
Tel. +49 0 2131 2988 0



Bonfiglioli Deutschland GmbH

Europark Fichtenhain B6 - 47807 Krefeld
Tel. +49 0 2151 8396 0



O&K Antriebstechnik GmbH

Ruhrallee 8-12 - 45525 Hattingen
Tel. +49 0 2324 2050 1



INDIEN

Bonfiglioli Transmission Ltd.
Mobility & Wind Industries
AC 7 - AC 11 Sidco Industrial Estate
Thirumudivakkam Chennai - 600 044
Tel. +91 844 844 8649



Industry & Automation Solutions

Survey No. 528/1,
Perambakkam High Road Mannur
Village,
Sriperumbudur Taluk Chennai - 602 105
Tel. +91 844 844 8649



Industry & Automation Solutions

Plot No.A-9/5, Phase IV MIDC Chakan,
Village Nighoje Pune - 410 501
Tel. +91 844 844 8649



ITALIEN

Bonfiglioli Riduttori S.p.A.

Industry & Automation Solutions
Via Cav. Clementino Bonfiglioli, 1
40012 Calderara di Reno
Tel. +39 051 6473111



Industry & Automation Solutions

Via Sandro Pertini, lotto 7b
20080 Carpiano
Tel. +39 02985081



Mobility & Wind Industries

Via Enrico Mattei, 12 Z.I. Villa Selva
47122 Forlì
Tel. +39 0543 789111



Industry & Automation Solutions

Via Unione, 49 - 38068 Rovereto
Tel. +39 0464 443435/36



Selcom Group S.p.A.

Via Achille Grandi, 5
40013 Castel Maggiore (BO)
Tel. +39 051 6387111



Via Marino Serenari, 18
40013 Castel Maggiore (BO)
Tel. +39 051 6387111



Via Cadriano, 19
40057 Cadriano (BO)
Tel. +39 051 6387111



NEUSEELAND

Bonfiglioli Transmission (Aust.) Pty Ltd
88 Hastie Avenue, Mangere Bridge,
2022 Auckland
PO Box 11795, Ellerslie
Tel. +64 09 634 6441



SINGAPORE

Bonfiglioli South East Asia Pte Ltd
8 Boon Lay Way, #04-09,
8@ Tadehub 21, Singapore 609964
Tel. +65 6268 9869



SLOWAKEI

Bonfiglioli Slovakia s.r.o.
Robotnícka 2129
Považská Bystrica, 01701 Slovakia
Tel. +421 42 430 75 64



SÜDAFRIKA

Bonfiglioli South Africa Pty Ltd.
55 Galaxy Avenue, Linbro Business Park,
Sandton, Johannesburg
2090 South Africa
Tel. +27 11 608 2030



SPANIEN

Tecnotrans Bonfiglioli S.A
Avinguda del Ferrocarril, nº 14,
Polígono Industrial Can Estapé
08755 Castellbisbal - Barcelona
Tel. +34 93 447 84 00



TÜRKEI

Bonfiglioli Türkiye Jsc
Atatürk Organize Sanayi Bölgesi,
10007 Sk. No. 30
Atatürk Organize Sanayi Bölgesi,
35620 Çiğli - Izmir
Tel. +90 0 232 328 22 77



VEREINIGTES KÖNIGSREICH

Bonfiglioli UK Ltd.
Unit 1 Calver Quay, Calver Road, Winwick
Warrington, Cheshire - WA2 8UD
Tel. +44 1925 852667



VEREINIGTE STAATEN

Bonfiglioli USA Inc.
3541 Hargrave Drive
Hebron, Kentucky 41048
Tel. +1 859 334 3333



VIETNAM

Bonfiglioli Vietnam Co. Ltd.
Lot C-9D-CN, My Phuoc 3 Industrial Park,
Thoi Hoa ward, Ben Cat city, Binh Duong
province, Vietnam
Tel. +84 274 3577411





Wir verpflichten uns kompromisslos zu Qualität, Innovation und Nachhaltigkeit. Unser Team entwickelt, vertreibt und wartet erstklassige Energieübertragungs- und Antriebslösungen, um die Welt in Bewegung zu halten.

UNTERNEHMENSZENTRALE

Bonfiglioli S.p.A

Via Cav. Clementino Bonfiglioli, 1
40012 Calderara di Reno - Bologna (Italy)
Tel. +39 051 6473111

