



SOLUTIONS FOR

Recycling





We engineer dreams



Inhalt

| | |
|---|-----------|
| STAND-ALONE-RECYCLINGANLAGE | 6 |
| Rückführungsautomat..... | 8 |
| Stand-Alone-Zerkleinerer | 9 |
| RECYCLINGANLAGE | 10 |
| Vorzerkleinerung | 12 |
| Nachzerkleinerung..... | 13 |
| Fördertechnik | 14 |
| Verdichter | 15 |
| KOMPLETTLÖSUNGEN FÜR ANTRIEBSTECHNIK & AUTOMATION..... | 16 |
| UNSERE GLOBALE PRÄSENZ..... | 18 |

Engineering Solutions



WWW.BONFIGLIOLI.COM

Recycling



DIE GRÖSSTE AUSWAHL AN LÖSUNGEN FÜR RECYCLINGPROZESSE UND -ANLAGEN

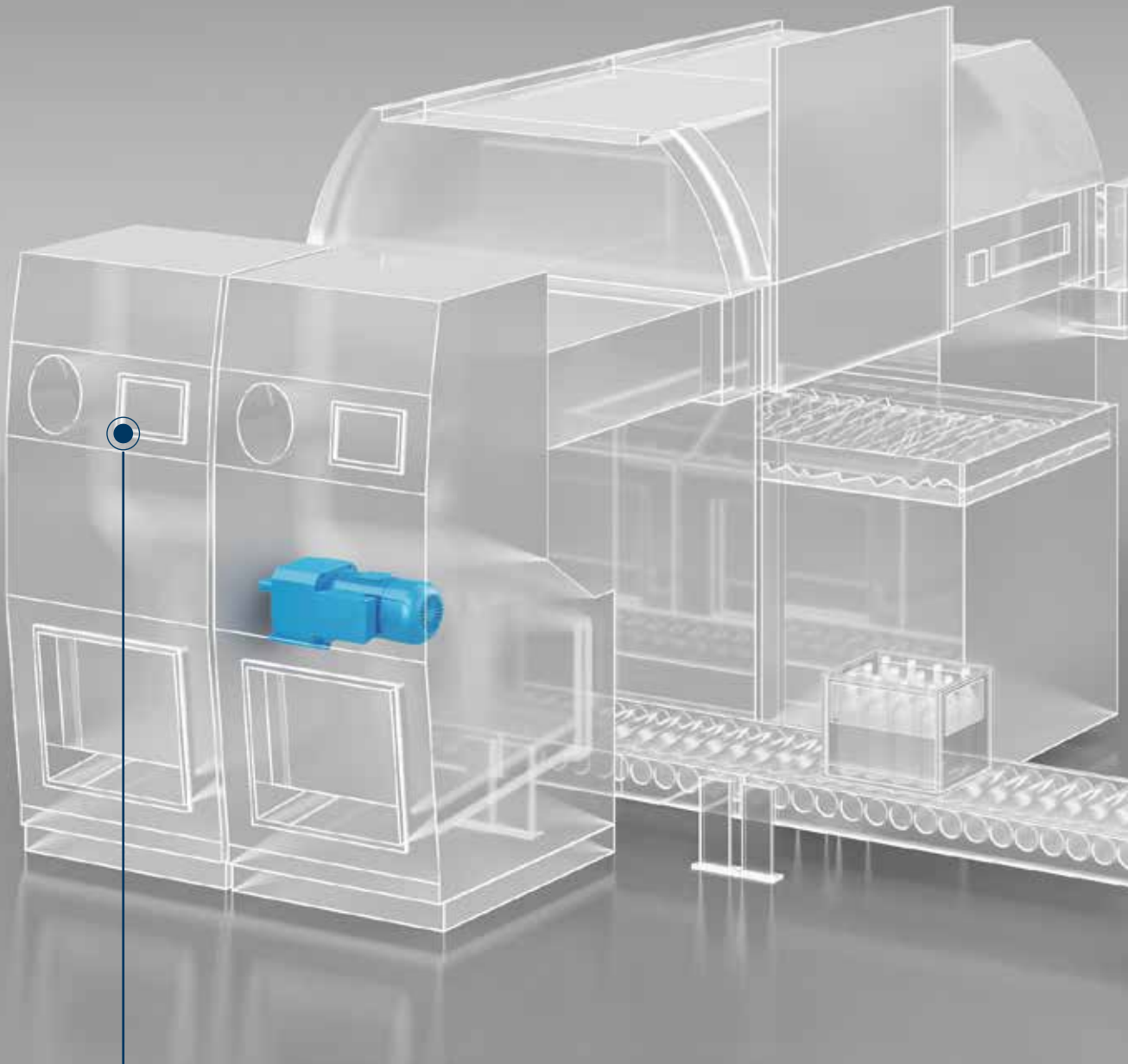
Bonfiglioli entwickelt, entwirft und fertigt maßgeschneiderte Lösungen zum Sammeln, Zerkleinern und Sortieren von Abfallstoffen. Recycling spielt bei der Entsorgung unserer Abfälle eine Schlüsselrolle und ist unverzichtbar, wenn es darum geht, die Umwelt zu schonen und die Abfallmenge auf den Mülldeponien zu reduzieren.

Unser breites Produktportfolio umfasst Planetengetriebe, Motoren und Frequenzumrichter, die nach den spezifischen Bedürfnissen unserer Kunden entwickelt werden.

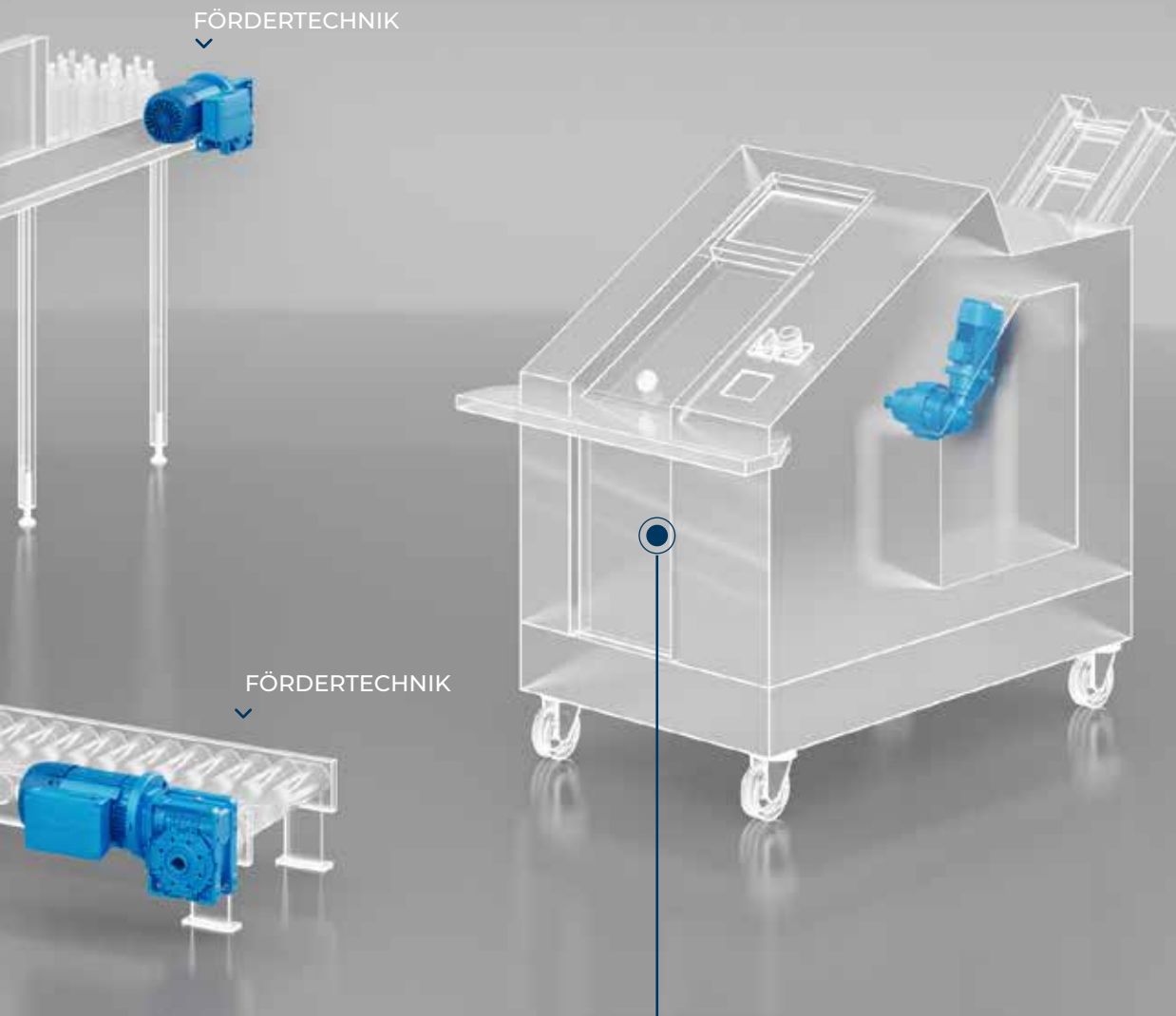
Bei der Entwicklung dieser Lösungen arbeitet das Bonfiglioli-Team schon vom ersten Tag an Hand in Hand mit unseren Kunden intensiv zusammen. So stellen wir sicher, dass beim Entwurf alle gewünschten Spezifikationen und Varianten berücksichtigt werden und ein Produkt entsteht, das alle Kundenanforderungen perfekt erfüllt.

Dabei kommt unseren Pre-Sales- und After-Sales-Teams eine entscheidende Rolle zu: Sie sind strategisch über alle Kontinente verteilt und gewährleisten einen umfassenden Support, der das Herzstück unseres weltweiten Erfolgs ist.

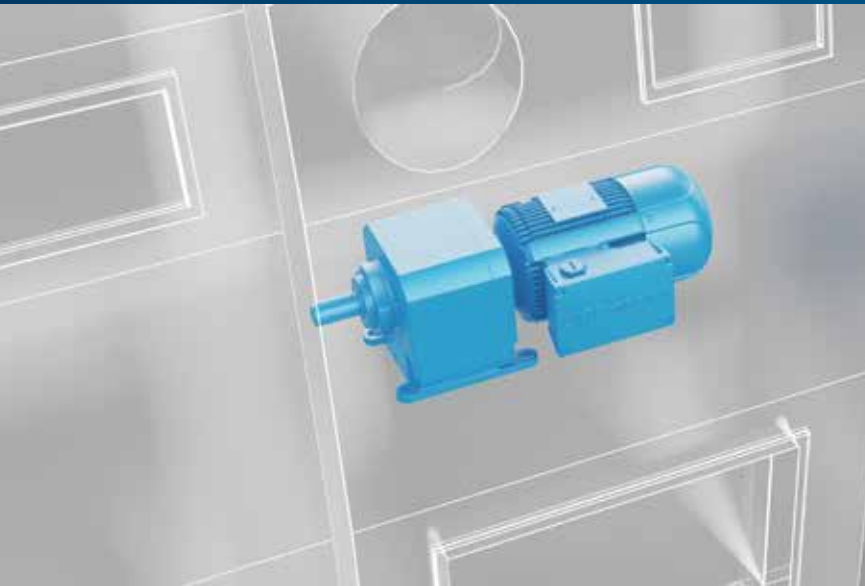




1 RÜCKFÜHRUNGSAUTOMAT
(ZERKLINERUNG ODER VERDICHUNG)



2 STAND-ALONE-ZERKLEINERER



1

RÜCKFÜHRUNGS- AUTOMAT (ZERKLEINERUNG ODER VERDICHTUNG)



Hohe Zuverlässigkeit und lange Lebensdauer sind die wesentlichen Merkmale, die unsere Produkte für Stand-Alone-Recyclinganlagen bieten. Und die volle Kompatibilität mit den Bonfiglioli-Antrieben bietet eine komplette Paketlösung.



Baureihe EVOX CP Stirnradgetriebe und Getriebemotoren

- Kompaktes Getriebemotordesign
- Hohe Stoßbelastungsfestigkeit
- One-Stop-Shop für komplette Antriebslösungen



Baureihe W Universal- Schneckengetriebemotor

- Geräuscharmer Betrieb
- Kompaktes Getriebemotordesign
- Universalbefestigung



Baureihe AxiaAgile Erweiterter Frequenzumrichter

- Sanftanlauf
- Variable Abschalt-Einstellung für kleinere Partikel

VORTEILE

EIGENSCHAFTEN

- Oberflächenschutz
- Universelle Motorspannung (BXN/ MXN)
- High- und Premium-Efficiency-Motoren (IE2, IE3)
- Schutzart bis zu IP56

- geringes Gewicht
- Universelle Motorspannung (BXN/ MXN)
- High- und Premium-Efficiency-Motoren (IE2, IE3)

- CANopen-Unterstützung (variantenabhängig)
- Industrial-Ethernet-Unterstützung (variantenabhängig)
- Sensorlose Regelung von Synchron-, Synchron-Reluktanz- und Asynchronmotoren
- Zwischenkreisverbindung
- Integrierter Bremschopper
- Netzausfallsteuerung
- Programmierbarer PI-Regler
- Integrierte SPS (variantenabhängig)
- Master/Slave-Funktion mit elektronischem Getriebe
- Integrierte Safe Torque Off STO-Funktion (SIL 3 / PL e /Kat.3)
- Intelligente Strombegrenzung
- Ausgangsfrequenz 0...599 Hz, höhere Frequenzen auf Anfrage
- Diagnose und Setup über integrierte Tastatur und integrierte Serviceschnittstelle für PC-Anbindung

2

STAND-ALONE-ZERKLEINERER



Hohe Zuverlässigkeit und lange Lebensdauer sind die wesentlichen Merkmale, die unsere Produkte für Stand-Alone-Recyclinganlagen bieten. Und die volle Kompatibilität mit den Bonfiglioli-Antrieben bietet eine komplette Paketlösung.



Baureihe 300M Planetengetriebe und Getriebemotor

- Hohe Stoßbelastungsfestigkeit
- Kompaktes Design
- One-Stop-Shop für komplette Antriebslösungen



Baureihe AxiaAgile Erweiterter Frequenzumrichter

- Sanftanlauf
- Variable Abschalt-Einstellung für kleinere Partikel

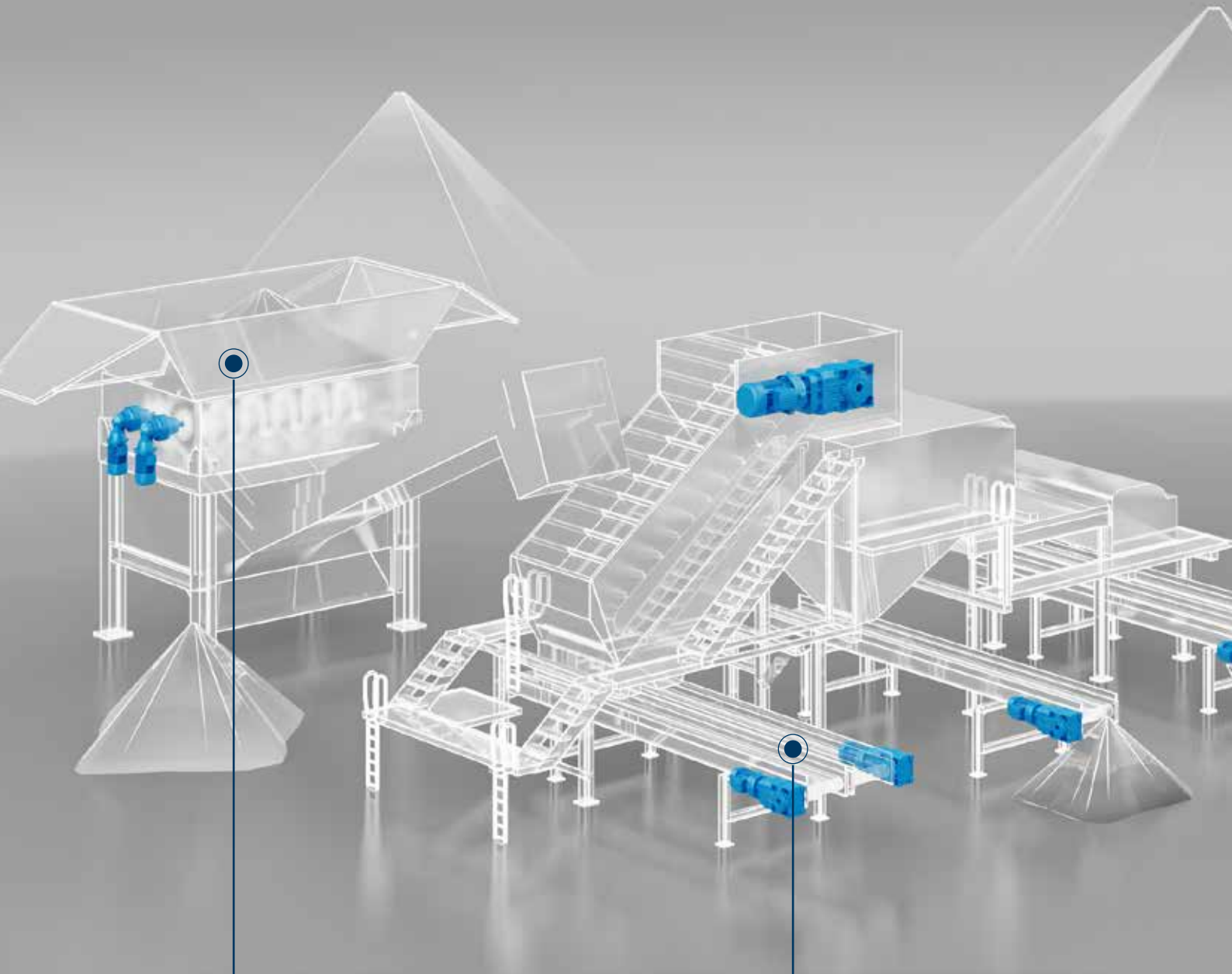
VORTEILE

EIGENSCHAFTEN

- High- und Premium-Efficiency-Motoren (IE2, IE3)
- Schutzart bis zu IP56
- Temperaturschutz (bimetallisch, PTC oder KTY)
- Heizelemente als Kondenswasserschutz

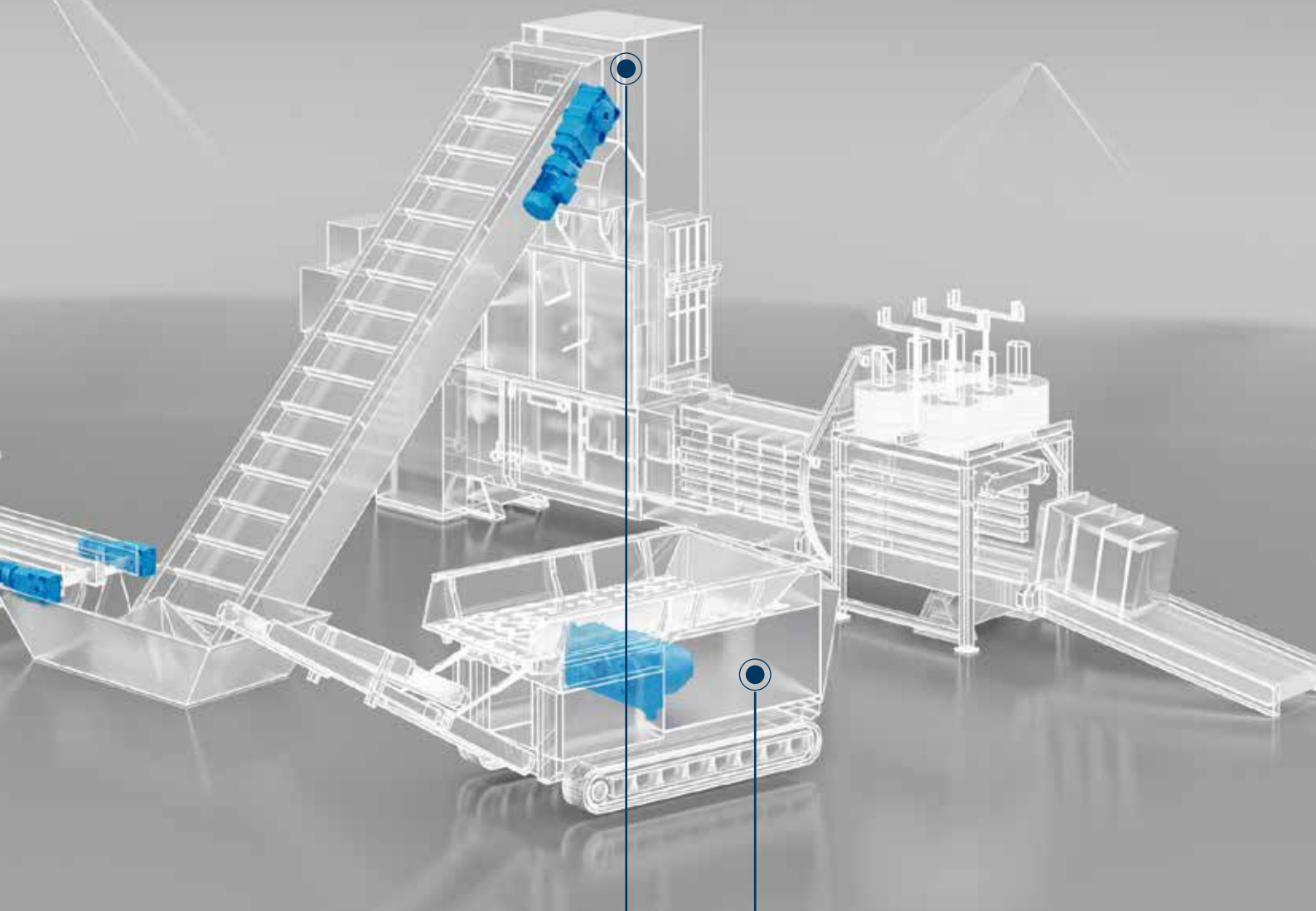
- CANopen-Unterstützung (variantenabhängig)
- Industrial-Ethernet-Unterstützung (variantenabhängig)
- Sensorlose Regelung von Synchron-, Synchron-Reluktanz- und Asynchronmotoren
- Zwischenkreisverbindung
- Integrierter Bremschopper
- Netzausfallsteuerung
- Programmierbarer PI-Regler

- Integrierte SPS (variantenabhängig)
- Master/Slave-Funktion mit elektronischem Getriebe
- Integrierte Safe Torque Off STO-Funktion (SIL 3 / PL e /Kat.3)
- Intelligente Strombegrenzung
- Ausgangsfrequenz 0...599 Hz, höhere Frequenzen auf Anfrage
- Diagnose und Setup über integrierte Tastatur und integrierte Serviceschnittstelle für PC-Anbindung



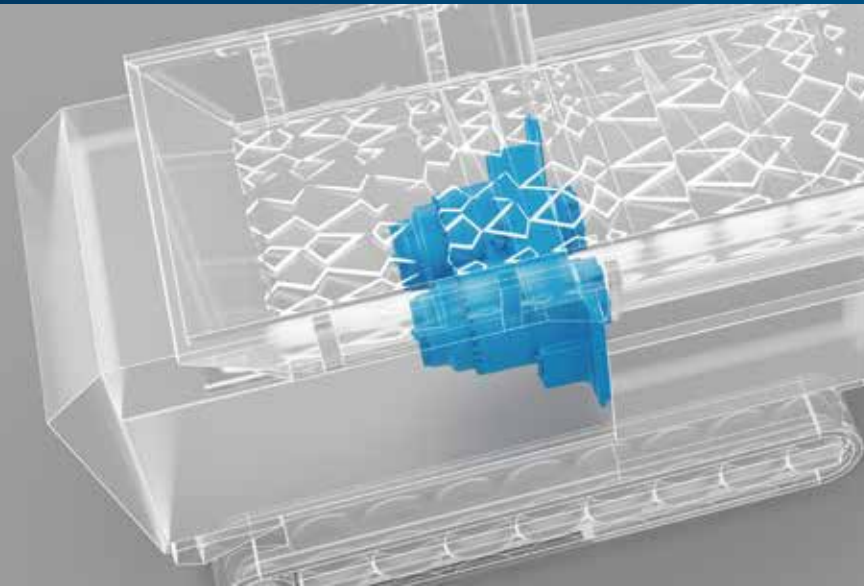
2 NACHZERKLEINERUNG

3 FÖRDERTECHNIK



1 VORZERKLEINERUNG

4 VERDICHTER



1

VOR- ZERKLEINERUNG

Vollständig integriertes Maschinendesign und Leistung sind die Hauptmerkmale, die unsere Planetengetriebe für eine Vorzerkleinerungsanlage bieten.

Bonfiglioli verfügt über eine langjährige Erfahrung mit allen weltweit führenden OEM. Die dafür eigene Produktionsanlage bietet weltweit Premium-Dienstleistungen an.



Baureihe R3 Doppel-Planetengetriebe

- Einfache Installation
- Geräuscharmer Betrieb
- Hohe Drehmomentleistungen



Baureihe Active Cube Premium Frequenzumrichter

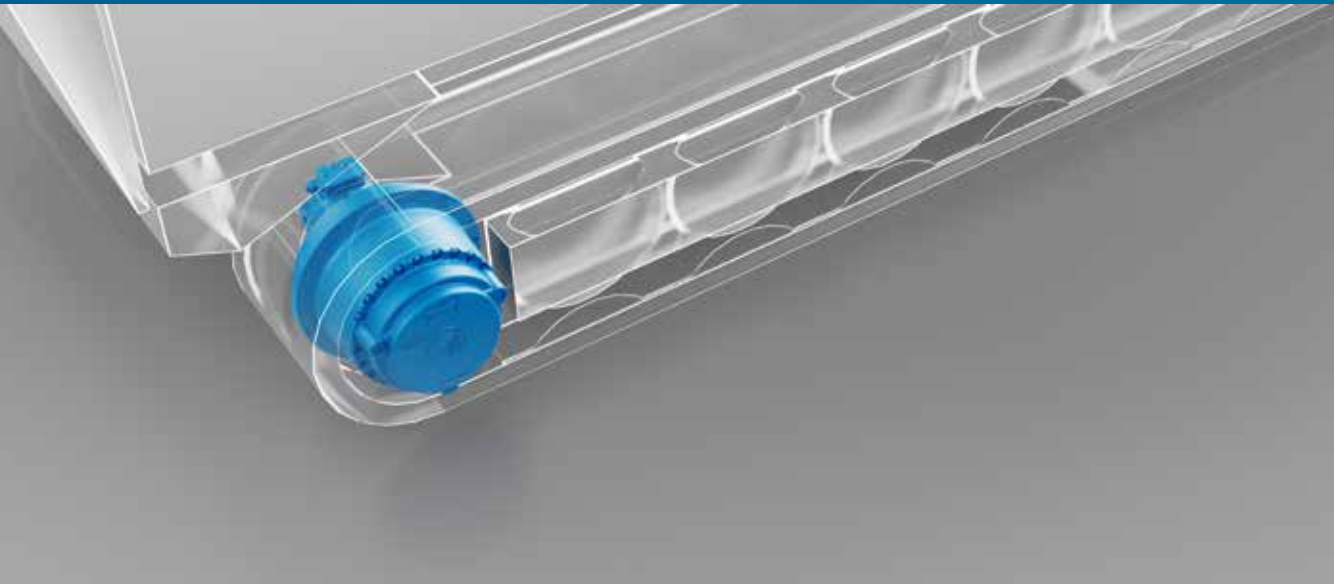
- Steuerung von Synchron- und Asynchronmotoren mit und ohne Encoder
- Elektronische Blockiererkennung
- Maximales Drehmoment für den gesamten Drehzahlbereich
- Steigerung der kinematischen Energie durch Drehzahlerhöhung
- 400 kW Einzelgerät mit 180 % Überlast
- Luft- und wassergekühlt
- Schranklösung verfügbar

VORTEILE

EIGENSCHAFTEN

- Oberflächenschutzklassen C3, C4 und C5 (gemäß UNI EN ISO 12944-2)
- Spitzendrehmoment von 80.000 bis 129.000 Nm
- Untersetzungsverhältnisse von 92 bis 115
- Shamrock-Abtrieb, Abtriebswelle: angeflanschte Abtriebswelle
- Adapter für Hydraulikmotoren
- Synchroantrieb

- Serie optional erweiterbar für Feldbuskommunikation und Encoder-Auswertung
- Steckbare Leitungsklemmen (bis zu 3 kW)
- Steck- und programmierbare Steuerklemmen
- DC-Vernetzung
- Integrierter Brems-Chopper
- Positionierungsfunktion über Feldbus (Motion Control vereinbar mit CiA DS402)
- Integrierte SPS
- Elektronisches Getriebe in Drehzahl- oder Positionsregelung
- Netzausfallmanagement
- Integrierte Safe Torque Off STO (Sil 3 / PL e) Funktion
- Ausgangsfrequenz 0...599 Hz, auf Wunsch höhere Frequenzen
- Diagnose und Setup über optionale Tastatur oder PC-Anbindung



Baureihe 700C

Raupenantriebe



- Sichere und effiziente Lösungen
- Kompaktes Design



700CE Series

Raupenantriebe



Vorteile von OEMs

- Ability to downsize and downspeed - Möglichkeit der Verringerung der Größe und der Geschwindigkeit von Verbrennungsmotoren
- Einfache Installation: elektrische Lösung mit vergleichbaren Abmessungen wie die Standard-Hydrostatik
- Größere Systemzuverlässigkeit: weniger mechanische Teile

- Praktisch wartungsfreie Elektromotoren
- Vom Ritzel bis zum Stromkabel, alles von nur einem Lieferanten

Vorteile für Endnutzer

- Verringerter Kraftstoffverbrauch
- Gesteigerte Produktivität
- Bessere Manövrierbarkeit der Maschine
- Die elektrische Lösung ist sauberer: geringeres Risiko des Ölaustritts

VORTEILE

TECHNISCHE DATEN EIGENSCHAFTEN

- Rotierendes Gehäuse
- Lebenslange Gleitringdichtungen auf Anfrage
- Mehrere Übersetzungsverhältnisse
- Integrierte Scheibenbremse

- Übersetzungsverhältnisse bis zu 166
- Eingangsdrehzahl bis 6.000 U/min
- Mehrstufiges Planetengetriebe
- Rotierender Gehäuseausgang
- m Feld validiert
- Permanentmagnetmotoren

- Geeignet für 400 - 700 VDC Batterien
- Flüssigkeitsgekühlt
- Gehäuse aus Aluminium oder Gusseisen
- Schutzart >IP67

Drehmoment (Nm)

| | |
|-------|---------|
| 706 C | 26.000 |
| 707 C | 40.000 |
| 709 C | 45.000 |
| 710 C | 50.000 |
| 711 C | 62.000 |
| 713 C | 85.000 |
| 715 C | 130.000 |
| 716 C | 150.000 |
| 717 C | 180.000 |
| 718 C | 240.000 |
| 720 C | |

Drehmoment (Nm)

| | |
|--------|--------|
| 707 CE | 40.000 |
| 709 CE | 45.000 |
| 710 CE | 50.000 |
| 711 CE | 62.000 |
| 713 CE | 85.000 |

Leistung S1 (kW)

| | |
|------------|-----|
| BPM 200-L1 | 5 |
| BPM 200-L2 | 8 |
| BPM 200-L3 | 11 |
| BPM 200-L4 | 16 |
| BPM 240-L4 | 30 |
| BPM 240-L7 | 46 |
| BPM 300-L8 | 110 |



2

NACH- ZERKLEINERUNG

Planetennendrehmomente über 2 Mio Nm decken ein komplettes Spektrum an Maschinenanwendungen zur Zerkleinerung ab. Dank ihrer hohen Belastbarkeit sind unsere Planetengetriebe in Bezug auf die mechanische Leistung die besten in dieser Klasse. Und die volle Kompatibilität mit den Bonfiglioli-Antrieben bietet eine komplette Paketlösung.



Baureihe 300M Planetengetriebe und Getriebemotor

- Hohe Stoßbelastungsfestigkeit
- Kompaktes Design
- One-Stop-Shop für komplette Antriebslösungen
- Zuverlässige und kundenspezifische Lösung für Arbeitsbedingungen unter extrem niedrigen Temperaturen



Baureihe HDO Stirnradgetriebe und Getriebemotoren

- Hohe Drehmomentleistungen
- Hohe Stoßbelastungsfestigkeit
- Überragende mechanische Eigenschaften



Baureihe Active Cube Premium Frequenzumrichter

- Leistungsbereich bis 1.200 kW
- Umkehr bei Blockiererkennung
- Reduzierung von Anlaufstrom und Energieversorgung

VORTEILE

EIGENSCHAFTEN

- High- und Premium-Efficiency-Motoren (IE2, IE3)
- Schutzart bis zu IP56
- Temperaturschutz (bimetallisch, PTC oder KTY)
- Heizelemente als Kondenswasserschutz

- Oberflächenschutz
- Universelle Motorspannung (BXN/MXN)
- High- und Premium-Efficiency-Motoren (IE2, IE3)

- Serie optional erweiterbar für Feldbuskommunikation und Encoder-Auswertung
- Steckbare Leitungsklemmen (bis zu 3 kW)
- Steck- und programmierbare Steuerklemmen
- DC-Vernetzung
- Integrierter Brems-Chopper
- Positionierungsfunktion über Feldbus (Motion Control vereinbar mit CiA DS402)
- Integrierte SPS
- Elektronisches Getriebe in Drehzahl- oder Positionsregelung
- Netzausfallmanagement
- Integrierte Safe Torque Off STO-Funktion (Sil 3 / PL e)
- Ausgangsfrequenz 0...599 Hz, auf Wunsch höhere Frequenzen
- Diagnose und Setup über optionale Tastatur oder PC-Anbindung

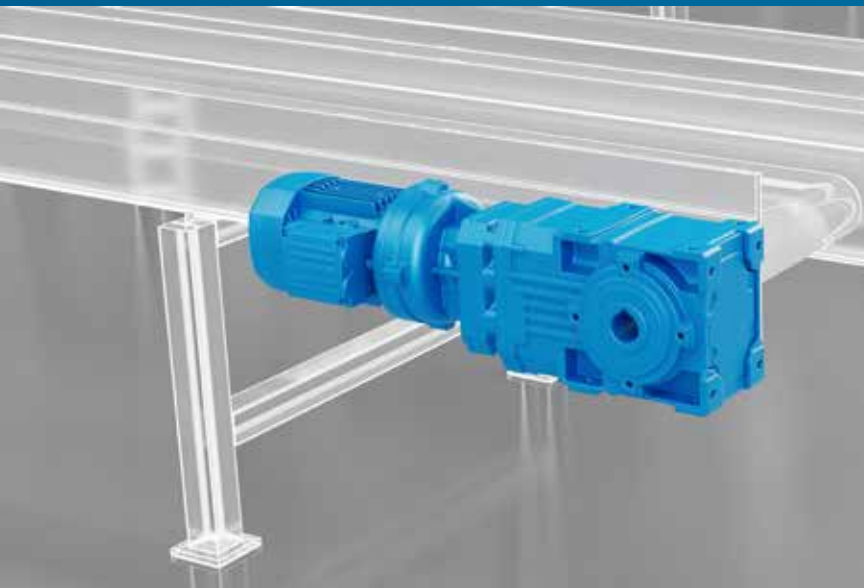
FÖRDERTECHNIK

Dank der umfangreichen Auswahl an Funktionen und der Platzeffizienz können wir für Fördersystemen spezifische Produkte anbieten.

Hohe Dynamiken und ein geringer Energieverbrauch sind grundlegende Merkmale, wenn Sie sich für Bonfiglioli entscheiden.

Darüber hinaus garantieren die kostengünstigen und längeren Serviceintervalle sehr niedrige Betriebskosten.

Und die volle Kompatibilität mit den Bonfiglioli-Antrieben bietet eine komplette Paketlösung.



Baureihe A

Kegelstirnradtriebmotoren

- Kompakt
- Universalbefestigung
- Modulares Design



Baureihe AxiaVert

Premium-Antrieb

- Leistungsbereich bis 15 kW (bis 200 kW in Vorbereitung)
- Umkehrung bei Blockerkennung

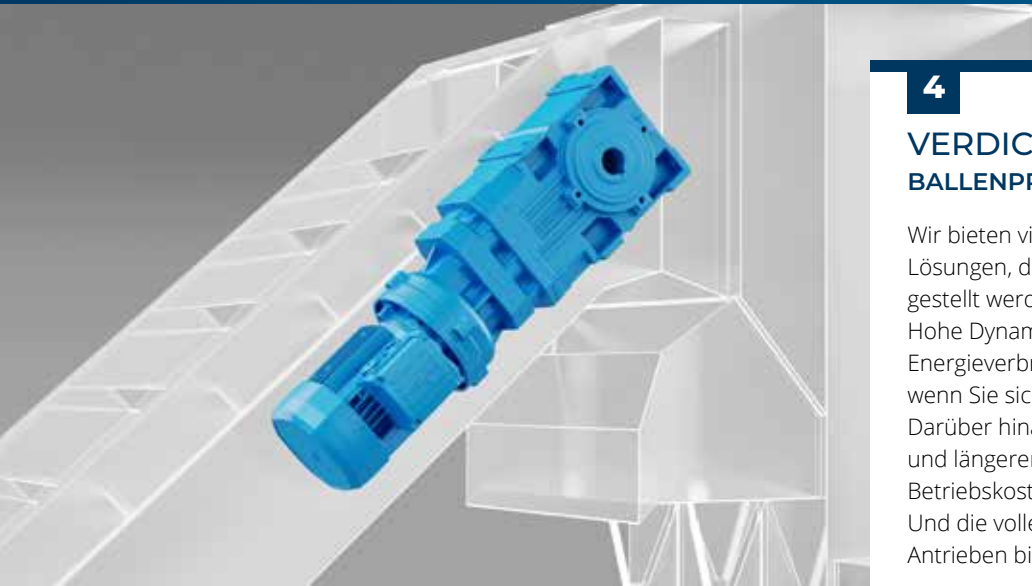
VORTEILE

EIGENSCHAFTEN

- Verzahnte Hohlwelle (metrische und Zoll-Serie)
- High- und Premium-Efficiency-Motoren (IE2, IE3)
- Breite Palette von Feedback-Vorrichtungen (Inkremental- und Absolutwertgeber)

- Baureihe optional erweiterbar für Feldbuskommunikation und Encoder
- Steckbare Leitungsklemmen (bis zu 3 kW)
- Steck- und programmierbare Steuerklemmen
- Zwischenkreisverbindung
- Integrierter Bremschopper
- Positionierfunktion über Feldbus (Motion Control kompatibel zu CiA DS402)

- Optional integrierte SPS (IEC61131)
- Elektronisches Getriebe in der Geschwindigkeits- oder Positionsregelungssteuerung
- Netzausfallmanagement
- Funktionale Sicherheit bis SIL 3 / PL e / Kat. 4 mit STO, SBC, SS1, SLS und mehr
- Ausgangsfrequenz 0...599 Hz, höhere Frequenzen auf Anfrage
- Diagnose und Setup über optionale Tastatur oder PC-Anbindung



4

VERDICHTER BALLENPRESSE

Wir bieten vielseitige, robuste und energieeffiziente Lösungen, die die Anforderungen, die an Verdichter gestellt werden, unterstützen.

Hohe Dynamiken und ein geringer Energieverbrauch sind grundlegende Merkmale, wenn Sie sich für Bonfiglioli entscheiden.

Darüber hinaus garantieren die kostengünstigen und längeren Serviceintervalle sehr niedrige Betriebskosten.

Und die volle Kompatibilität mit den Bonfiglioli-Antrieben bietet eine komplette Paketlösung.



Baureihe A
Kegelstirnradtriebmotoren



Baureihe AxiaVert
Premium-Antrieb

VORTEILE

- Kompakt
- Universalbefestigung
- Modulares Design

- Leistungsbereich bis 15 kW (bis 200 kW in Vorbereitung)
- Umkehrung bei Blockerkennung

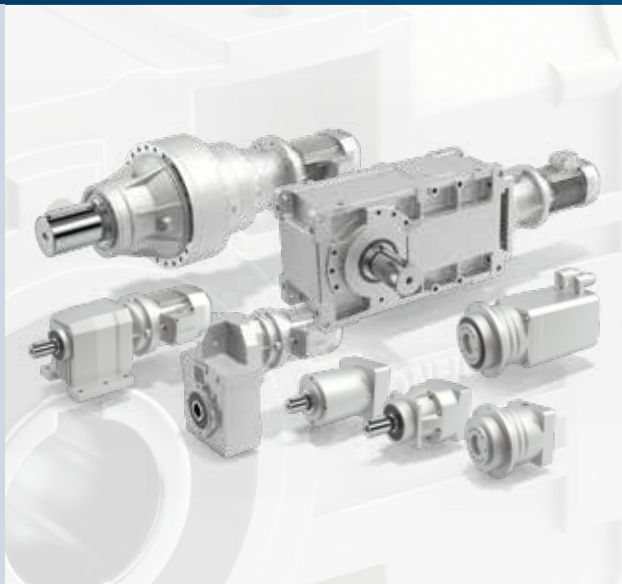
EIGENSCHAFTEN

- Verzahnte Hohlwelle (metrische und Zoll-Serie)
- High- und Premium-Efficiency-Motoren (IE2, IE3)
- Breite Palette von Feedback-Vorrichtungen (Inkremental- und Absolutwertgeber)

- Baureihe optional erweiterbar für Feldbuskommunikation und Encoder
- Steckbare Leitungsklemmen (bis zu 3 kW)
- Steck- und programmierbare Steuerklemmen
- Zwischenkreisverbindung
- Integrierter Bremschopper
- Positionierfunktion über Feldbus (Motion Control kompatibel zu CiA DS402)

- Optional integrierte SPS (IEC61131)
- Elektronisches Getriebe in der Geschwindigkeits- oder Positionsregelungssteuerung
- Netzausfallmanagement
- Funktionale Sicherheit bis SIL 3 / PL e / Kat. 4 mit STO, SBC, SS1, SLS und mehr
- Ausgangsfrequenz 0...599 Hz, höhere Frequenzen auf Anfrage
- Diagnose und Setup über optionale Tastatur oder PC-Anbindung





GETRIEBE & GETRIEBEMOTOREN

HEAVY DUTY

Stirnrad-Parallelwellengetriebe

für Schwerlastanwendungen | **Baureihe HDP/HDO**

- **Drehmomentbereich:** zwischen 5.190 und 210.000 Nm
- **Übersetzungsverhältnisse:** zwischen 5,6 und 500

Planetengetriebemotoren | **Baureihe 300**

- **Drehmomentbereich:** zwischen 1.250 und 1.287.000 Nm
- **Übersetzungsverhältnisse:** 3,4 ... 2916

LIGHT DUTY

Schneckengetriebe | **Baureihe W/VF**

- **Drehmomentbereich:** zwischen 13 und 7.100 Nm
- **Übersetzungsverhältnisse:** zwischen 7 und 100

Stirnradgetriebe | **Baureihe C**

- **Drehmomentbereich:** zwischen 45 und 12.000 Nm
- **Übersetzungsverhältnisse:** zwischen 2,6 und 1481

Kegelradgetriebe | **Baureihe A**

- **Drehmomentbereich:** zwischen 100 und 14.000 Nm
- **Übersetzungsverhältnisse:** zwischen 4,9 und 1715

Aufsteckgetriebe | **Baureihe F**

- **Drehmomentbereich:** zwischen 140 und 14.000 Nm
- **Übersetzungsverhältnisse:** zwischen 6,4 und 2099

SERVO

Servo-Präzisionsplanetengetriebe

Baureihen TQ, TQK, TQF, TR, MP, LC, LCK, SL, KR

- **Drehmomentbereich:** bis 1.000 Nm
- **Übersetzungsverhältnisse:** bis zu 1.000
- **Verdrehspiel:** unter 2 und 17 arcmin

MOTOREN

IEC-Asynchronmotoren | **Baureihen BN, BE, BX, BXN**

Kompakte Asynchron-Motoren | Baureihen MN, ME, MX, MXN

Ein komplettes Angebot an AC-Motoren, die den weltweiten Mindestnormen für die Energieeffizienz (MEPS) (z. B. IE3) entsprechen

- **Leistungsbereich:** 0,06 bis 355 kW
- **Pole:** 4 polumschaltbar

IE3

Asynchronmotoren | **Baureihen BN, BE, BX, BXN, M, ME, MX, MXN**

Ein komplettes Angebot an AC-Motoren, die den weltweiten Mindestnormen für die Energieeffizienz (MEPS) (z. B. IE3) entsprechen

- **Leistungsbereich:** 0,06 bis 355 kW
- **Pole:** 4 polumschaltbar

Synchronmotoren | **Baureihe BMD**

- **Stillstandsmoment:** zwischen 0,85 und 60 Nm
- **Nenndrehzahl:** zwischen 1.600 und 6.000 min⁻¹
- **Systemspannung:** 230, 400 VAC

Synchronreluktanzmotoren | **Baureihe BSR**

Zwei unterschiedliche Versionen für unterschiedliche Bedürfnisse: Hoher Wirkungsgrad IE4 und hohe Leistung

- **Leistungsbereich:** 0,37 bis 18,5 kW

IE4

Synchronmotoren | **Baureihen BMD, BCR**

- **Stillstandsmoment BMD:** zwischen 0,85 und 60 Nm
- **Stillstandsmoment BCR:** zwischen 0,2 und 115 Nm
- **Nenndrehzahl BMD:** zwischen 1.600 und 6.000 min⁻¹
- **Nenndrehzahl BCR:** zwischen 2.000 und 4.500 min⁻¹
- **Systemspannung:** 230, 400 VAC

Synchronmotoren mit integrierten Antrieben | **Baureihe iBMD**

- **Stillstandsmoment:** zwischen 2,7 und 36 Nm
- **Nenndrehzahl:** 3 000 min⁻¹
- **Systemspannung:** 560 VDC



FREQUENZUMRICHTER

HEAVY DUTY

Premium drive | AxiaVert series

- AXV20: 0,25 - 9,2 kW / 230 V 1- oder 3-phasig
- AXV40: 0,25 - 15 kW / 400 V 3-phasig

Premium-Inverter | Baureihe Active Cube

- ACU210: zwischen 0,25 und 9,2 kW / 1- oder 3-phasig
- ACU410*: 0,25 - 400 kW / 3-phasig
- ACU510*: 160 - 400 kW / 3-phasig
- ACU610*: 160 - 400 kW / 3-phasig 690 V

LIGHT DUTY

Premium drive | AxiaVert series

- AXV20: 0,25 - 9,2 kW / 230 V 1- oder 3-phasig
- AXV40: 0,25 - 15 kW / 400 V 3-phasig

Premium-Inverter | Baureihe Active Cube

- ACU210: zwischen 0,25 und 9,2 kW / 1- oder 3-phasig
- ACU410*: 0,25 - 400 kW / 3-phasig
- ACU510*: 160 - 400 kW / 3-phasig
- ACU610*: 160 - 400 kW / 3-phasig 690 V

Erweiterter Frequenzumrichter | Baureihe AxiaAgile

- AXA202: zwischen 0,12 und 3 kW / 1-phasig | zwischen 0,25 und 7,5 kW / 3-phasig 230V
- AXA402: zwischen 0,25 und 11 kW / 3-phasig 380...480 V

Kompakt-Inverter | Baureihe S2U

- S2U230S--...(F) IP66: 0,25 - 400 kW / 3-phasig

SERVO

Premium drive | AxiaVert series

- AXV20: 0,25 - 9,2 kW / 230 V 1- oder 3-phasig
- AXV40: 0,25 - 15 kW / 400 V 3-phasig

Premium-Inverter | Baureihe Active Cube

- ACU210: zwischen 0,25 und 9,2 kW / 1- oder 3-phasig
- ACU410*: 0,25 - 400 kW / 3-phasig
- ACU510*: 160 - 400 kW / 3-phasig
- ACU610*: 160 - 400 kW / 3-phasig 690 V

Erweiterter Frequenzumrichter | Baureihe AxiaAgile

- AXA202: zwischen 0,12 und 3 kW / 1-phasig | zwischen 0,25 und 7,5 kW / 3-phasig 230V
- AXA402: zwischen 0,25 und 11 kW / 3-phasig 380...480 V

* bis zu 1200 kW mit paralleler Verbindung

F&E-Kapazitäten

KONSTRUKTIONS-
UND ENTWICK-
LUNGSSIMULATION



PRÜFLABORE



CO-ENGINEERING



Die Forschungs- und Entwicklungsaktivitäten von Bonfiglioli schaffen hochmoderne Lösungen, die modernste mechanische, elektrische, elektronische und hydraulische Technologien miteinander verbinden und so auch anspruchsvollste und komplexeste Anforderungen zuverlässig abdecken. **Jedes F&E-Zentrum ist gezielt auf bestimmte Produktlinien ausgerichtet und bündelt dadurch spezialisiertes Fachwissen sowie die Fähigkeit, maßgeschneiderte und praxisnahe Innovationen zu entwickeln.**

F&E-ZENTREN WELTWEIT



ITALIEN

Bologna
Rovereto
Forlì



DEUTSCHLAND

Hattingen
Krefeld



INDIEN

Chennai



CHINA

Shanghai



Die Produktion: das Herz unseres Unternehmens

UNSERE PRODUKTIONSSTANDORTE VEREINEN INNOVATIONSKRAFT UND HÖCHSTE PRÄZISION UND SETZEN NEUE MASSSTÄBE OPERATIVER EXZELLENZ.



Mit einer Flotte von rund 200 leistungsstarken kollaborativen Robotern sowie AGVs und AMRs haben wir ein vollständig integriertes und **hochautomatisiertes Produktionsökosystem** aufgebaut.

Durch die durchgängige digitale Vernetzung von Fertigung und IT-Infrastruktur schaffen wir eine nahtlose Integration, die Echtzeitüberwachung ermöglicht und eine kontinuierliche, datenbasierte Optimierung unterstützt.



Von intelligenten Pickprozessen in unseren **hochentwickelten Lagerstrukturen** bis hin zur dynamischen Versandabwicklung gewährleisten wir eine flexible, zuverlässige und schnelle weltweite Lieferung.

Unsere globale Präsenz

Dank eines internationalen, eng verflochtenen Netzes von Niederlassungen und Produktionswerken gewährleisten wir in allen Teilen der Welt und jederzeit die renommierte Bonfiglioli Qualität. Unsere direkte Präsenz auf den lokalen Märkten ist ein wesentliches Element unseres Erfolges: Unsere Unternehmensfamilie besteht aus 17 Produktionsstätten, 23 Verkaufsniederlassungen und mehr als 550 Vertriebspartnern weltweit.

Mit effizienten Komplettlösungen beherrschen wir den Weltmarkt und unterstützen unsere Kunden mit speziellen Dienstleistungen, die vom Co-Engineering bis hin zum After-Sales-Service gehen.

17  PRODUKTIONSSTÄTTEN

23  VERKAUFSNIEDERLASSUNGEN

80  LÄNDER

550  HÄNDLER

~5,000  PERSONEN

Globale Standorte von Bonfiglioli

AUSTRALIEN

Bonfiglioli Transmission (Aust.) Pty Ltd
Plumpton NSW



BRASILIEN

Bonfiglioli Redutores do Brasil Ltda
São Bernardo do Campo - São Paulo



CHINA

Bonfiglioli Drives (Shanghai) Co. Ltd.
Shanghai



Selcom Electronics (Shanghai) Co., Ltd

Shanghai



Shanghai



FRANKREICH

Bonfiglioli Transmission S.A.S.

Marly la Ville



DEUTSCHLAND

Bonfiglioli Deutschland GmbH

Neuss



Bonfiglioli Deutschland GmbH

Krefeld



O&K Antriebstechnik GmbH

Hattingen



INDIEN

Bonfiglioli Transmission Ltd.

Mobility & Wind Industries

Thirumudivakkam

Kancheepuram - Tamil Nadu



Industry & Automation Solutions

Mannur Village, Sriperumbudur Taluk

Kancheepuram - Tamil Nadu



Industry & Automation Solutions

Pune - Maharashtra



ITALIEN

Bonfiglioli Riduttori S.p.A.

Industry & Automation Solutions

Calderara di Reno (BO)



Industry & Automation Solutions

Carpiano



Mobility & Wind Industries

Forlì



Industry & Automation Solutions

Rovereto



Selcom Group S.p.A.

Castel Maggiore (BO)



Castel Maggiore (BO)



Cadriano (BO)



NEUSEELAND

Bonfiglioli Transmission (Aust.) Pty Ltd

Auckland - Ellerslie



SINGAPORE

Bonfiglioli South East Asia Pte Ltd

Singapore



SLOWAKEI

Bonfiglioli Slovakia s.r.o.

Považská Bystrica



SÜDAFRIKA

Bonfiglioli South Africa Pty Ltd.

Johannesburg



SPANIEN

Tecnotrans Bonfiglioli S.A

Castellbisbal - Barcelona



TÜRKEI

Bonfiglioli Türkiye Jsc

Çiğli - Izmir



VEREINIGTES KÖNIGSREICH

Bonfiglioli UK Ltd.

Warrington - Cheshire

Tel. +44 1925 852667



VEREINIGTE STAATEN

Bonfiglioli USA Inc.

Hebron - Kentucky



VIETNAM

Bonfiglioli Vietnam Co. Ltd.

Ben Cat city, Binh Duong province





Wir verpflichten uns kompromisslos zu Qualität, Innovation und Nachhaltigkeit. Unser Team entwickelt, vertreibt und wartet erstklassige Energieübertragungs- und Antriebslösungen, um die Welt in Bewegung zu halten.

UNTERNEHMENSZENTRALE

Bonfiglioli S.p.A.

Via Cav. Clementino Bonfiglioli, 1
40012 Calderara di Reno - Bologna (Italy)
Tel. +39 051 6473111

