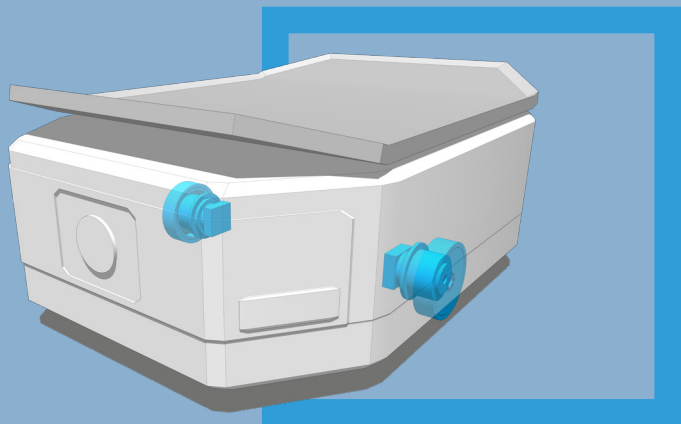
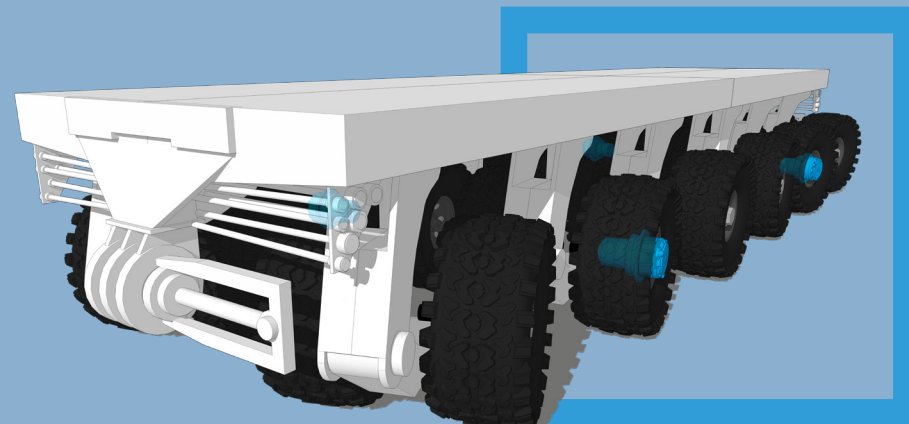


# SOLUZIONI PER AGV



**ROBOT MOBILE  
INDUSTRIALE**



**VEICOLO MODULARE CON  
PROPULSIONE ASSISTITA**

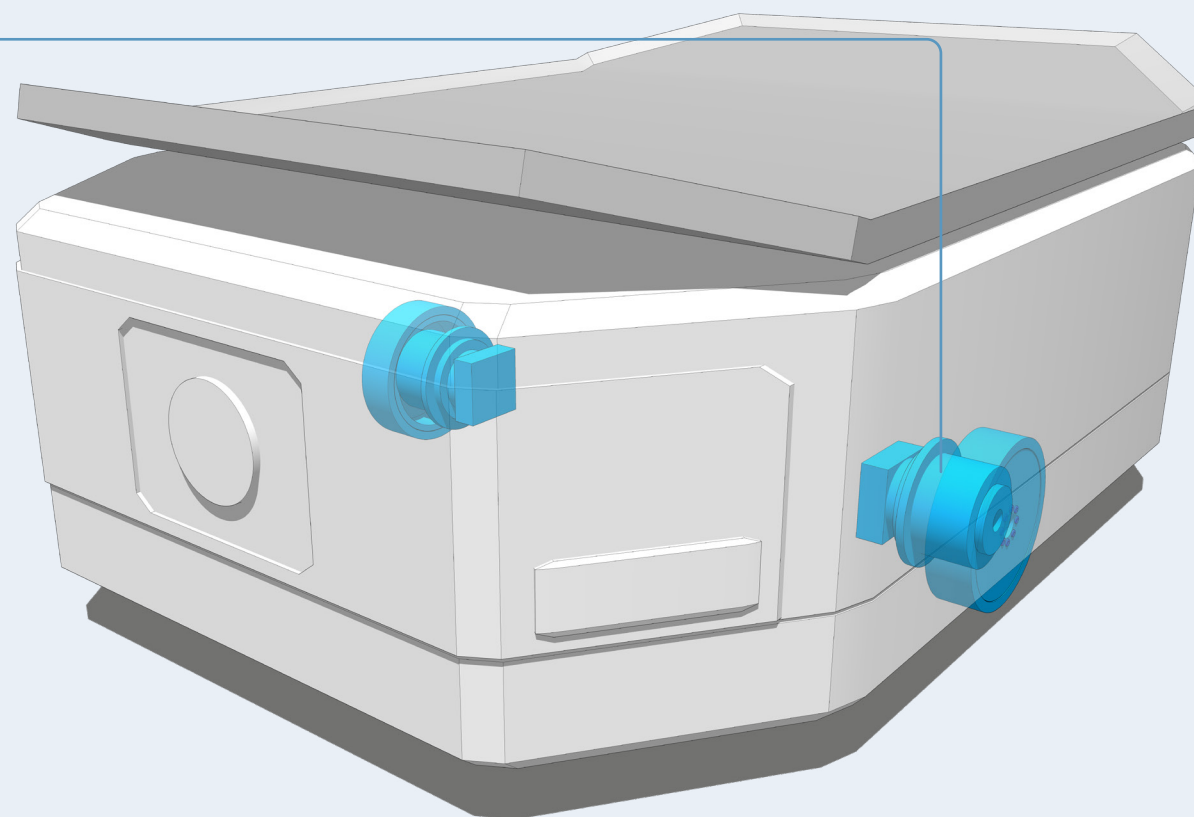
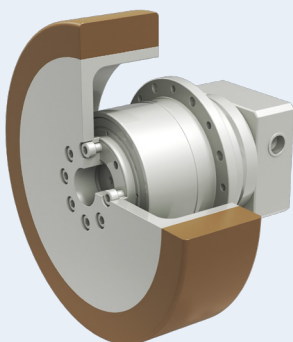


## >> ROBOT MOBILE INDUSTRIALE

Piattaforma  
BlueRoll



Serie TQW



# SOLUZIONI PER AGV

# Piattaforma BlueRoll

La piattaforma altamente flessibile e modulare per un ampio spettro di applicazioni:



WAREHOUSE &  
LOGISTICS



MATERIAL  
HANDLING



PHARMACEUTICAL



FOOD &  
BEVERAGE

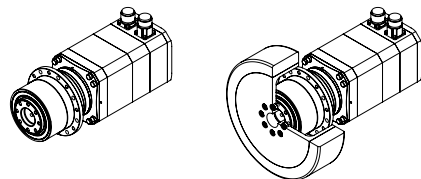


E-COMMERCE

## Livelli di integrazione personalizzati

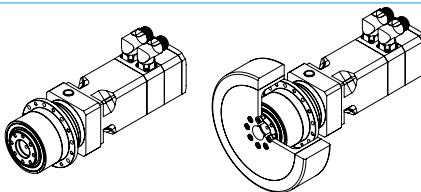
### BLUEROLL COMPACT

Extra compatto  
Servomotoriduttori



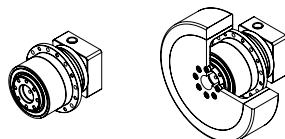
### BLUEROLL ADVANCED

Servomotoriduttori



### BLUEROLL BASIC

Riduttori epicicloidali di  
precisione

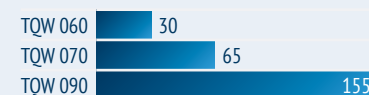


# Serie TQW

## Caratteristiche principali

- ◆ Estremamente compatto
- ◆ Elevata efficienza energetica
- ◆ Albero di uscita supportato da cuscinetti ad alta capacità di carico
- ◆ Altamente affidabile
- ◆ Lubrificazione a vita
- ◆ Progettato per servizio continuo e intermittente
- ◆ Ampia gamma di velocità

## Nominal torque (Nm)



## Max load capacity (kg)



## Rapporti

- ◆ 9 ... 100

## Grado di protezione

- ◆ IP65

## Contraccolpo

- ◆ Less than 10 arcmin

## Max radial force

- ◆ 2300 ... 5200 N

## Forza radiale massima

- ◆ 4000 ... 6000 rpm

## Capacità di carico massima

- ◆ 360 ... 1020 kg

## Velocità massima

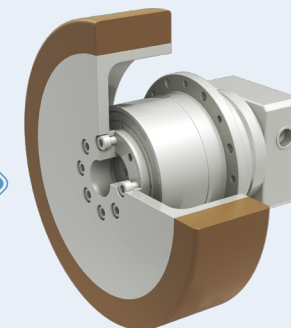
- ◆ <2m/s

## Precisione di posizione

- ◆ 0.2 ... 0.3 mm

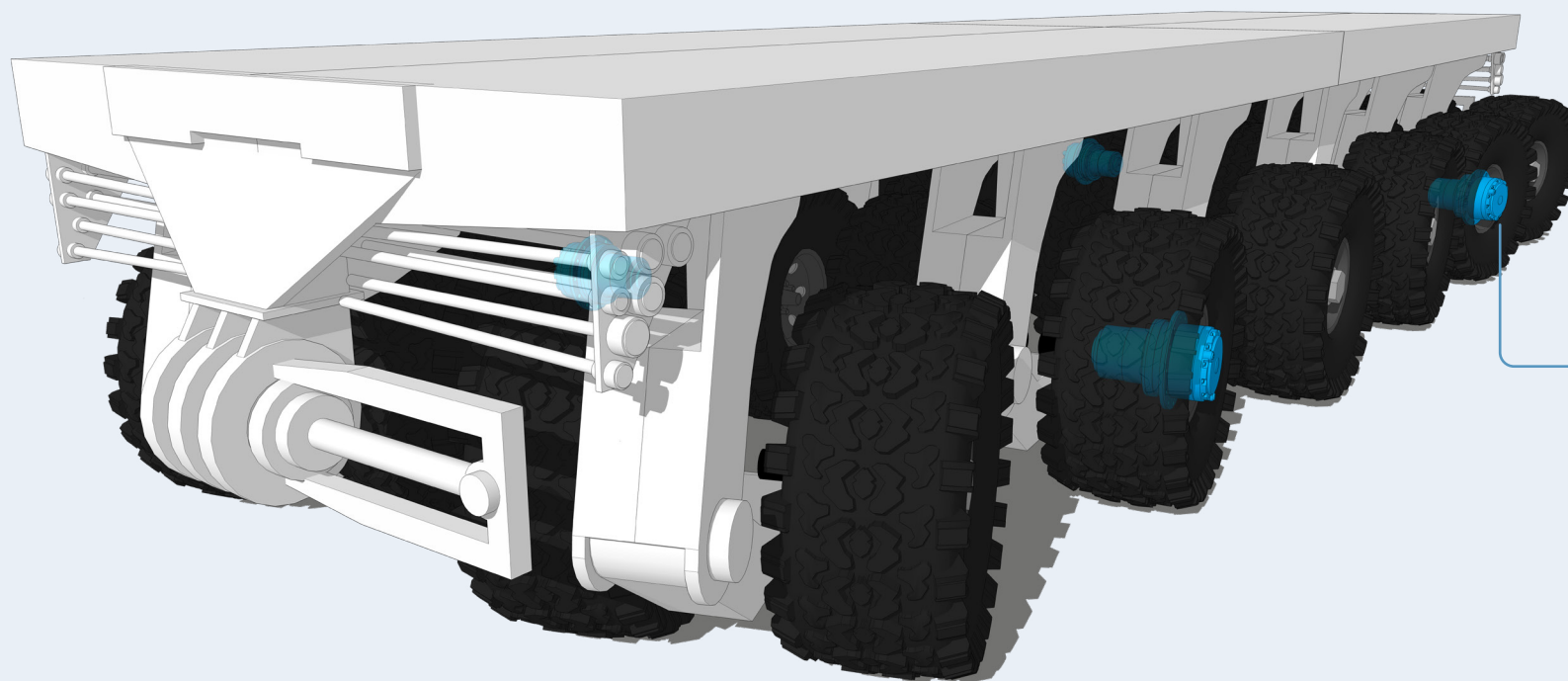
## Peso (ruota inclusa)

- ◆ 4,2 ... 18,1 kg



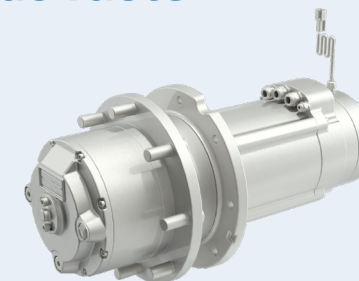
# SOLUZIONI PER AGV

## >> VEICOLO MODULARE CON PROPULSIONE ASSISTITA



**Riduttori  
per comando ruote**

Serie 600WE



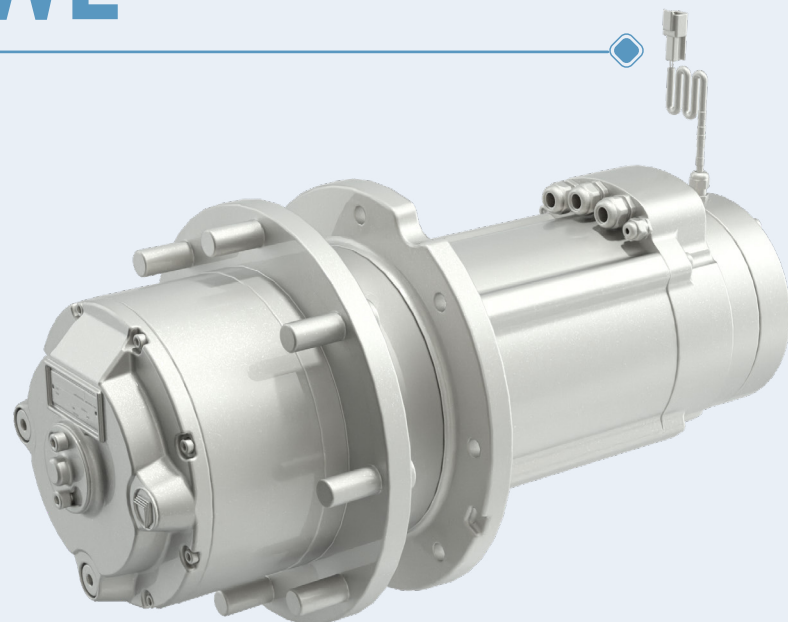
# SOLUZIONI PER AGV

# Serie 600WE

## Torque (Nm)



Type	Rated motor data
	kW, S2-60'
600 WE	0.9 ... 3.4
601 RE	2.5 ... 4.3
602 RE	3.4 ... 5.4
602 WE	3.4 ... 5.4
604 WE	4.3 ... 6.2
605 WE	5.4 ... 9.1



## Caratteristiche principali

- ◆ Riduttore epicicloidale a due o tre stadi con rapporti di riduzione fino a 1:145
- ◆ Progettazione degli ingranaggi ottimizzata per la massima efficienza e il minimo rumore
- ◆ Motore a induzione trifase a bassa tensione, con inverter integrato
- ◆ Sensore di temperatura KTY integrato, con accuratezza elevata
- ◆ Sensore di velocità a effetto Hall, ad alta risoluzione

## Opzioni principali

- ◆ Cuscinetto sensore di velocità
- ◆ Altri tipi di sensori di temperatura
- ◆ Disinnesto meccanico per il rimorchio, senza necessità di rimuovere la ruota e senza perdite di olio
- ◆ Freno di stazionamento (applicato a molla con disinnesto idraulico o elettromagnetico)

## Gamma di coppia

- ◆ 900 ... 10.000 Nm (7,965 ... 88,507 in-lb)

## Rapporti

- ◆ 20 ... 145

## Velocità di ingresso

- ◆ fino a 6.000 giri/min

# SOLUZIONI PER AGV