



# 回收解决方案

 Bonfiglioli

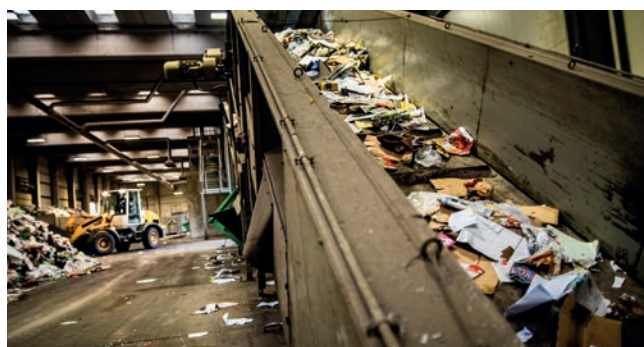
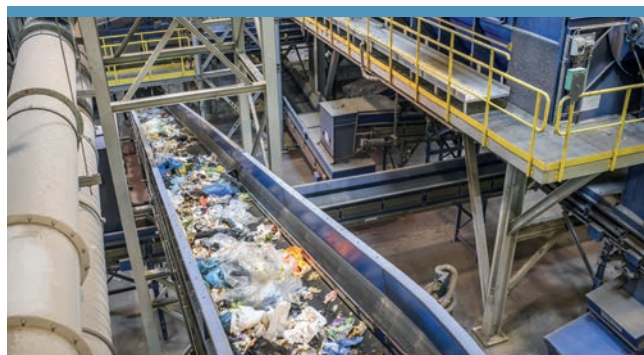




## 目录

独立回收机 .....	6
饮料瓶自动回收机 .....	8
独立粉碎机 .....	9
回收厂 .....	10
初碎 .....	12
细碎 .....	13
输送 .....	14
压实机 .....	15
垃圾回收车 .....	16
适用于机电一体化和动力传送装置的全套解决方案 .....	18
我们对未来的展望 .....	20
我们一贯的雄心壮志 .....	21
海内外发展 .....	22

# 工程可持续性



[WWW.BONFIGLIOLI.COM](http://WWW.BONFIGLIOLI.COM)



# 回收

## 较为广泛的回收加工和机械解决方案

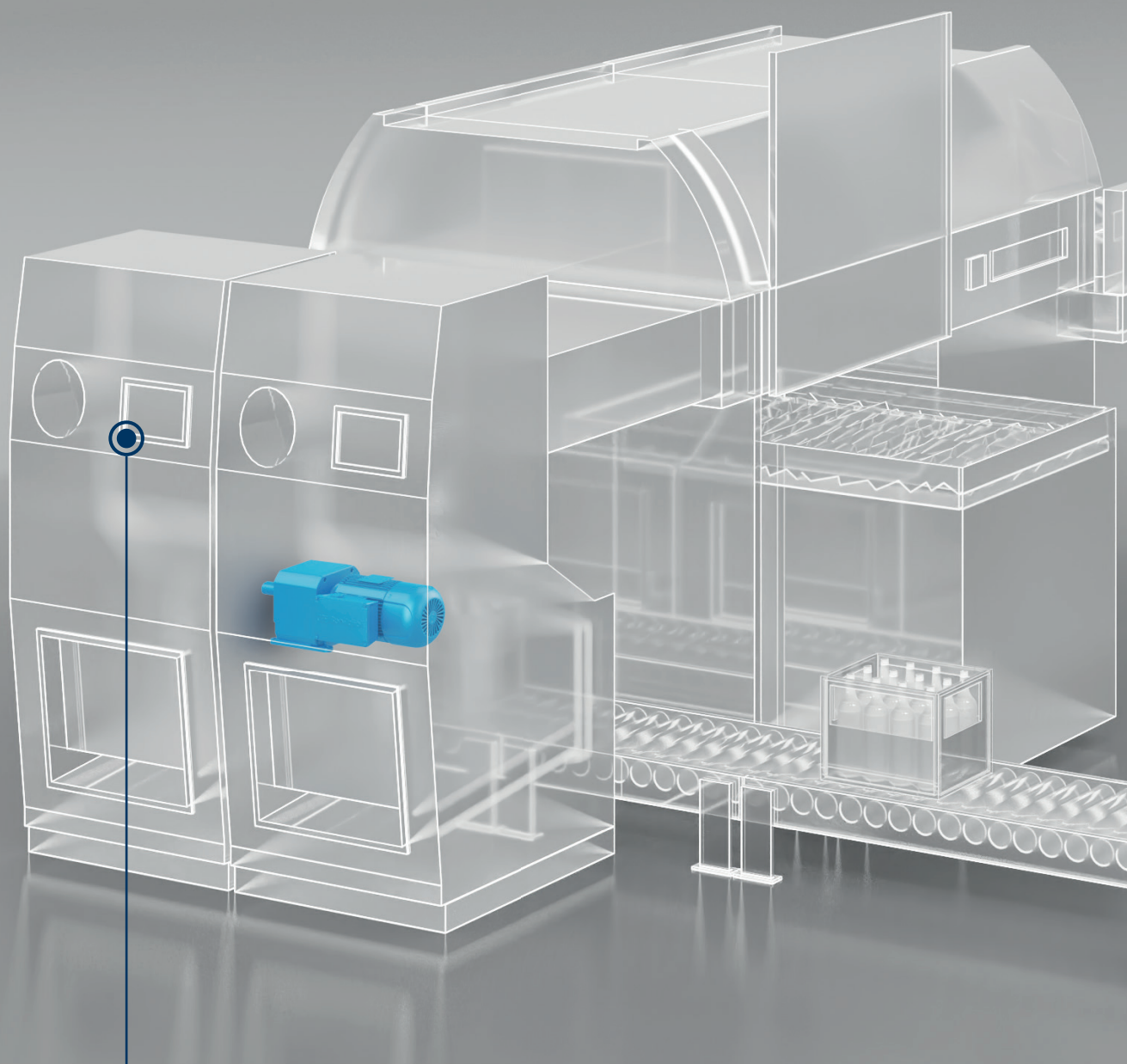
邦飞利构思、设计和生产各种定制解决方案，用于废弃物收集、体积减量和分拣。回收是废弃物处理的关键组成部分，旨在减少污染和废弃物填埋。

我们广泛的产品组合包括根据客户具体要求设计的行星齿轮箱、电机和变频器。

这些解决方案都采用较高定制级别开发而成，从初始设计阶段开始邦飞利团队就和客户之间开展了深入的互动，获知全部所需技术条件和变量，以交出符合客户预期的产品。

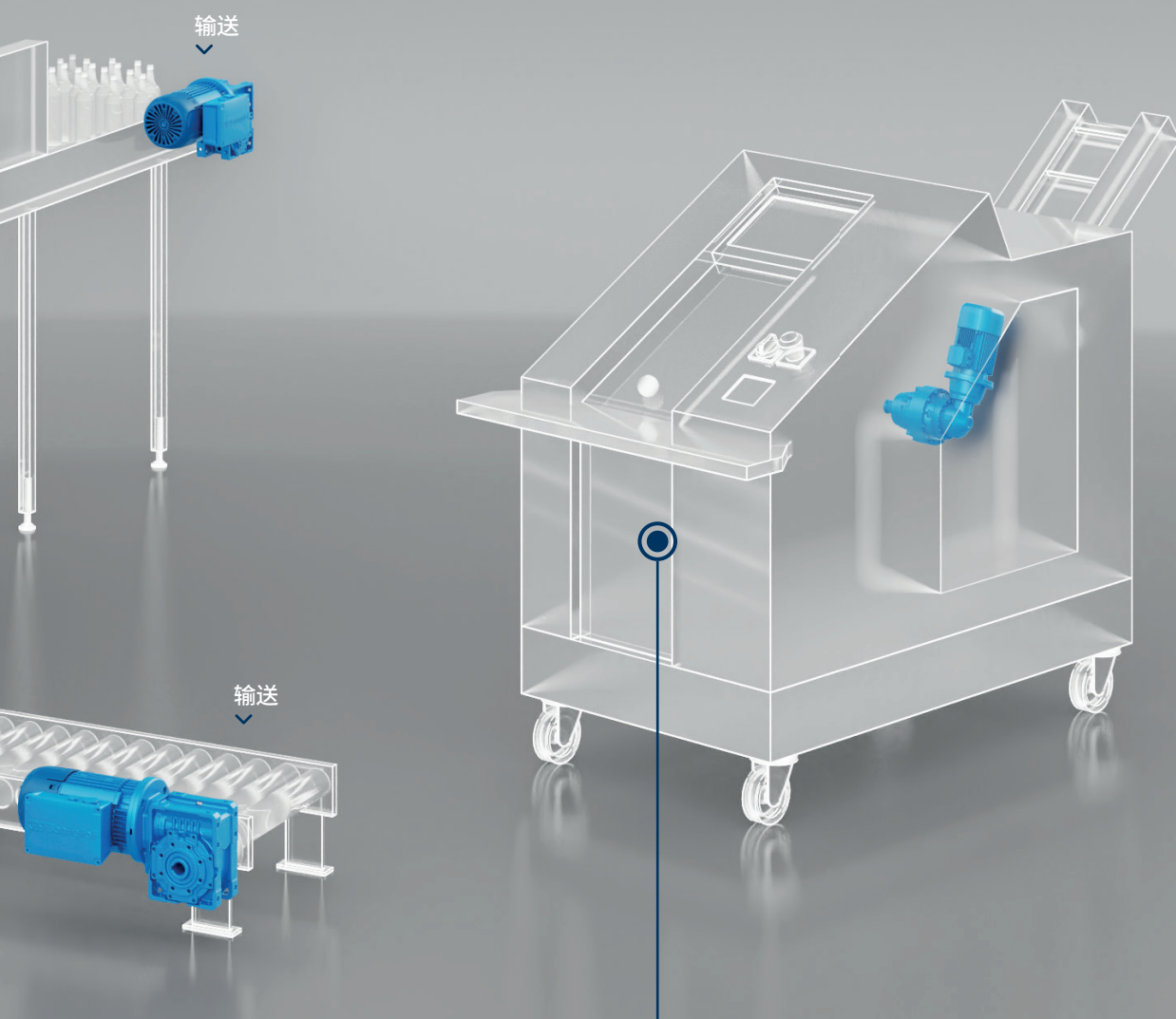
我们在国内外拥有广泛的售前和售后团队，确保客户得到及时全面的服务。





1

饮料瓶自动回收机  
(切碎或压实机)



**2** 独立粉碎机

1

## 饮料瓶自动回收机

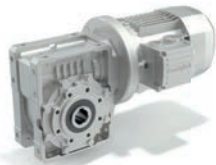
(切碎或压实机)

可靠性高和使用寿命长是我们的产品为独立回收机提供的基本特征。

而且与邦飞利驱动集成，可以提供全套解决方案。



**EVOX CP 系列**  
同轴减速机和减速电机



**W 系列**  
蜗轮蜗杆减速电机



**Agile 系列**  
智能变频器

优势

- 紧凑型减速电机设计
- 高抗冲击负载能力
- 一站式全套驱动解决方案
- 抗外部冲击能力强

特征

- 表面保护
- 通用机电电压 (BXN/MXN)
- 高效和超高效电机 (IE2、IE3)
- 防护等级高达IP56
- 全质量检验

- 安静运行
- 紧凑型减速电机设计
- 通用安装

- 轻型减速机
- 通用机电电压 (BXN/MXN)
- 高效和超高效电机 (IE2、IE3)
- 全质量检验

- 平稳启动
- 给料辊控制
- 低能耗

- 适用于现场总线通信的可选配扩展系列
- 用于异步和同步电机的无传感器控制
- 机载Modbus和Systembus
- 直流链路连接
- 集成式制动斩波器
- 电源故障管理
- 可编程PI控制器
- 集成式VPLC
- 通过模拟线或系统总线的电子齿轮
- 集成式安全扭矩关闭STO (SIL 2 /PL d) 功能
- 节能功能
- 智能电流限制
- 输出频率0...599赫兹，按照要求可以提供更高的频率
- 通过集成式键盘和适用于计算机连接的集成式服务接口进行诊断和设置

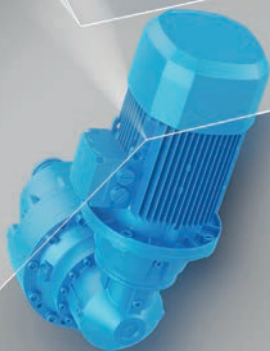


## 2

### 独立粉碎机

可靠性高和使用寿命长是我们的产品为独立回收机提供的基本特征。

而且与邦飞利驱动集成，可以提供全套解决方案。



**300M 系列**  
行星减速机和减速电机



**Agile 系列**  
智能变频器

#### 优势

- 高抗冲击负载能力
- 紧凑设计
- 一站式全套驱动解决方案
- 抗外部冲击能力强

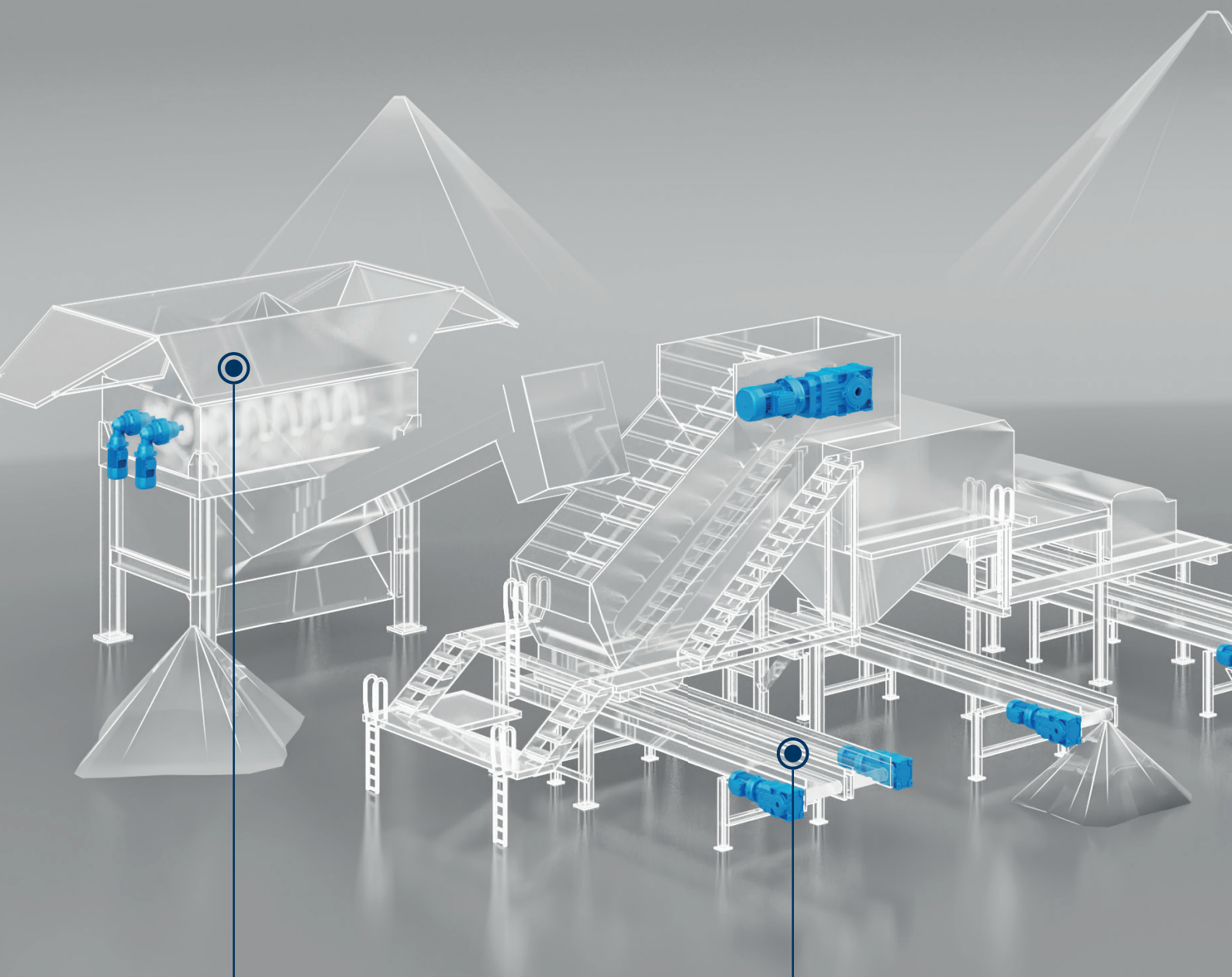
- 平稳启动
- 给料辊控制
- 低能耗

#### 特征

- 高效和超高效电机（IE2、IE3）
- 防护等级高达IP56
- 热保护（双金属、PTC或KTY）
- 防冷凝加热器
- 全质量检验

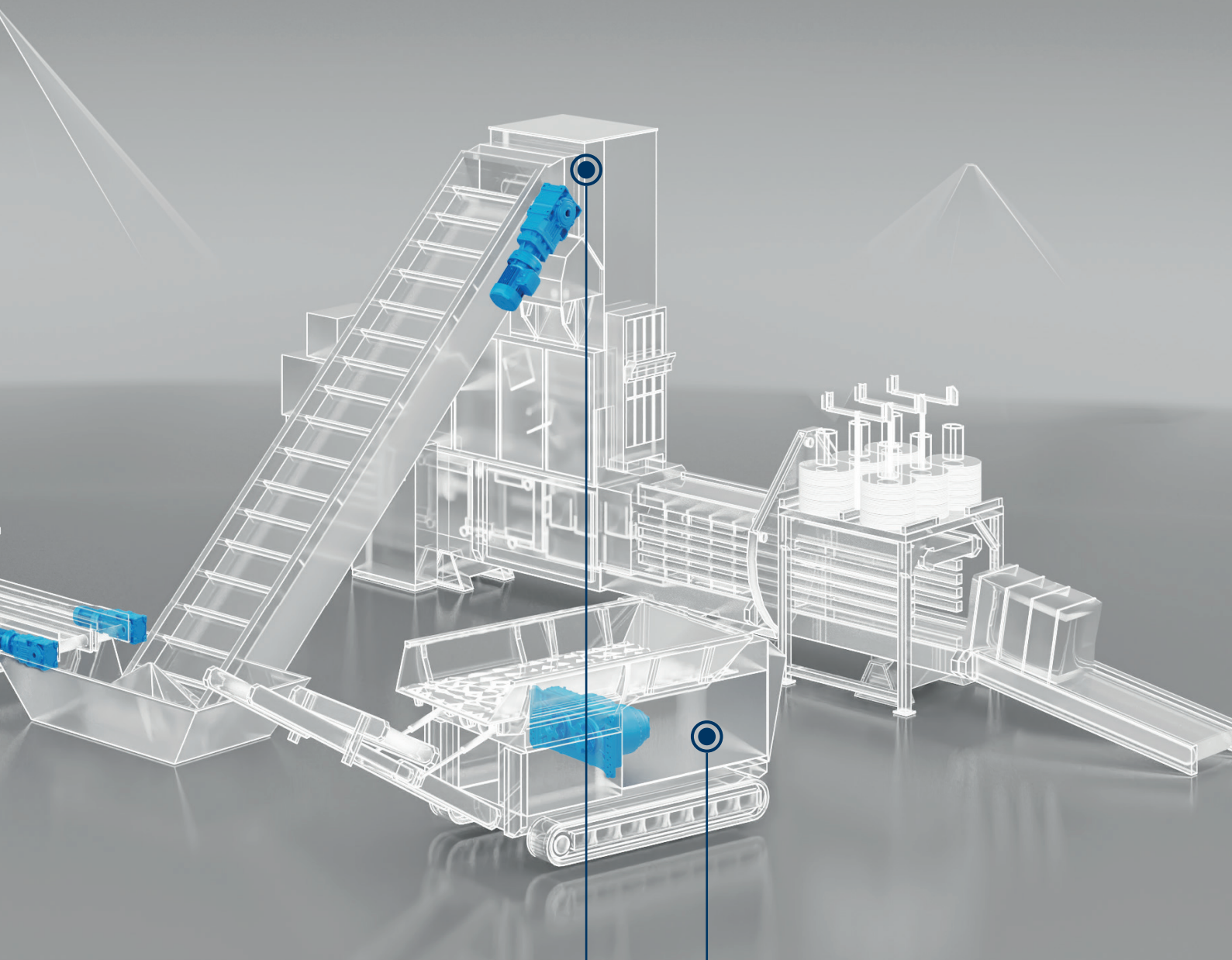
- 适用于现场总线通信的可选配扩展系列
- 用于异步和同步电机的无传感器控制
- 机载Modbus和Systembus
- 直流链路连接
- 集成式制动斩波器
- 电源故障管理
- 可编程PI控制器
- 集成式VPLC
- 通过模拟线或系统总线的电子齿轮

- 集成式安全扭矩关闭STO (SIL 2 /PL d) 功能
- 节能功能
- 智能电流限制
- 输出频率0...599赫兹，按照要求可以提供更高的频率
- 通过集成式键盘和适用于计算机连接的集成式服务接口进行诊断和设置



**2** 细碎

**3** 输送



**1** 初碎

**4** 压实机



## 1

### 初碎

集成的机器设计和性能是我们的行星产品针对初碎设备提供的关键特征。

邦飞利拥有与原始设备制造商国内外领导者的长期合作经验，并引以为豪。其专属工厂在国内外范围内提供优质服务。



**R3 系列**  
双级行星减速机



**Active Cube 系列**  
高性能变频器

#### 优势

- 易安装
- 安静运行
- 高扭矩能力

#### 特征

- C3、C4和C5级表面保护（遵循标准 UNI EN ISO 12944-2）
- 峰值扭矩范围为80,000至129,000 Nm
- 速比范围为92至115
- 双输出：法兰输出轴
- 法兰式轴向柱塞液压马达
- 轴向柱塞液压马达
- 同步驱动

- 带有和不带编码器的同步和异步电机控制
- 电子闭塞检测
- 整个速度范围的最大扭矩

- 适用于现场总线通信和编码器评估的可选扩展系列
- 插入式电源端子（3 kW以内）
- 插入式和可编程控制端子
- 直流链路连接
- 集成式制动斩波器
- 通过现场总线的定位功能（与CiA DS402兼容的运动控制）

- 通过提速提升动源
- 400 kW单个设备，180%过载
- 风冷和水冷
- 提供机柜解决方案

- 集成式VPLC
- 速度或位置控制装置中的电子齿轮
- 电源故障管理
- 集成式安全扭矩关闭STO (SIL 3 /PL e) 功能
- 输出频率0...599赫兹，按照要求可以提供更高的频率
- 通过可选配键盘或计算机软件的诊断和设置





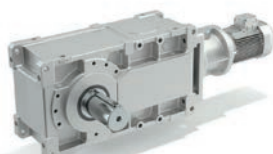
## 2

## 细碎

额定扭矩超过2,000,000 Nm，可以保证满足切碎机的全部应用范围。由于其峰值负载能力大，所以我们的j减速机在机械性能方面可以达到同类高级别。而且与邦飞利驱动集成，可以提供全套解决方案。



**300M 系列**  
行星减速机和减速电机



**HDO 系列**  
重载型标准减速机和减速电机



**Active Cube 系列**  
高性能变频器

## 优势

- 高抗冲击负载能力
- 紧凑设计
- 一站式全套驱动解决方案
- 适用于极端低温工况的可靠定制式解决方案
- 抗外部冲击能力强

- 高扭矩能力
- 高抗冲击负载能力
- 良好的机械性能

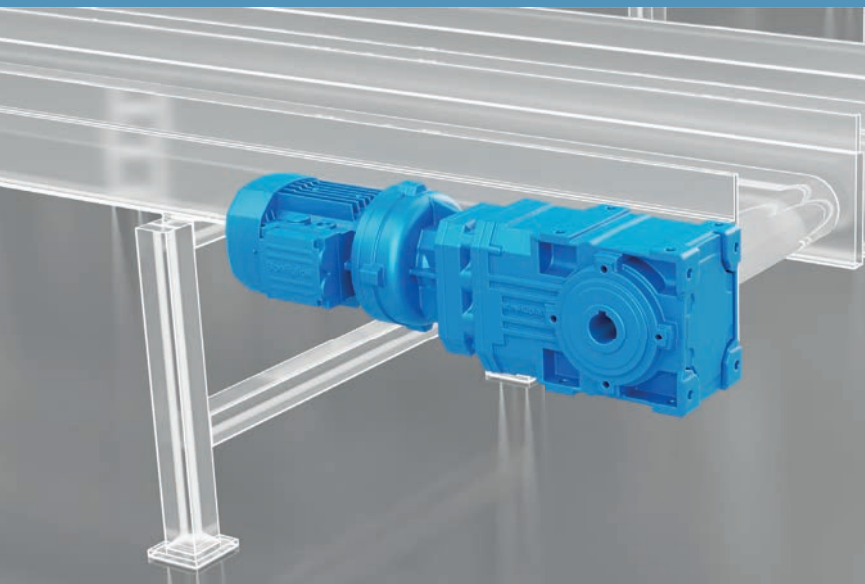
- 高达1,200 kW的机柜解决方案
- 闭塞检测时反向
- 减少启动电流和能源供应

## 特征

- 高效和超高效电机（IE2、IE3）
- 防护等级高达IP56
- 热保护（双金属、PTC或KTY）
- 防冷凝加热器
- 全质量检验

- 表面保护
- 通用电机电压（BXN/MXN）
- 高效和超高效电机（IE2、IE3）
- 全质量检验

- 适用于现场总线通信和编码器评估的可选配扩展系列
- 插入式电源端子（3 kW以内）
- 插入式和可编程控制端子
- 直流链路连接
- 集成式制动斩波器
- 通过现场总线的定位功能（与CiA DS402兼容的运动控制）
- 集成式VPLC
- 速度或位置控制装置中的电子齿轮
- 电源故障管理
- 集成式安全扭矩关闭STO（SIL 3 /PL e）功能
- 输出频率0...599赫兹，按照要求可以提供更高的频率
- 通过可选配键盘或计算机软件的诊断和设置



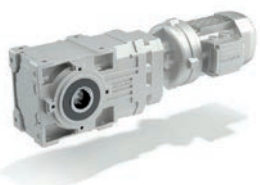
## 3

### 输送

由于功能和空间效率的选择范围广，我们可以根据输送系统提供特定的产品。

高动态响应和节能正是选用邦飞利时看中的必要特征。此外，由于具有成本效率且保养周期延长，因而拥有成本非常低。

而且与邦飞利驱动集成，可以提供全套解决方案。



### A 系列

#### 螺旋锥齿轮减速机



### Active Cube 系列

#### 高性能变频器

#### 优势

- 紧凑
- 通用安装
- 模块化设计
- 抗外部冲击能力强

#### 特征

- 带平键空心轴（公制和英制系列）
- 高效和超高效电机（IE2、IE3）
- 多类型的反馈装置（增量式和绝对值编码器）

- 高达1,200 kW的机柜解决方案
- 闭塞检测时反向
- 减少启动电流和能源供应

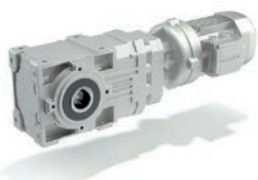
- 适用于现场总线通信和编码器评估的  
可选配扩展系列
- 插入式电源端子（3 kW以内）
- 插入式和可编程控制端子
- 直流链路连接
- 集成式制动斩波器
- 通过现场总线的定位功能（与CiA  
DS402兼容的运动控制）

- 集成式VPLC
- 速度或位置控制装置中的电子齿轮
- 电源故障管理
- 集成式安全扭矩关闭STO (SIL 3 /PL e)  
功能
- 输出频率0...599赫兹，按照要求可以  
提供更高的频率
- 通过可选配键盘或计算机软件的诊断  
和设置

## 4

**压实机  
打包机**

我们可以提供多功能、稳健且节能的解决方案，以满足压实机的要求。高动态响应和节能正是选用邦飞利时看中的必要特征。此外，由于具有成本效率且保养周期延长，因而拥有成本非常低。而且与邦飞利驱动集成，可以提供全套解决方案。

**A 系列  
螺旋锥齿轮减速机**

- 紧凑
- 通用安装
- 模块化设计
- 抗外部冲击能力强

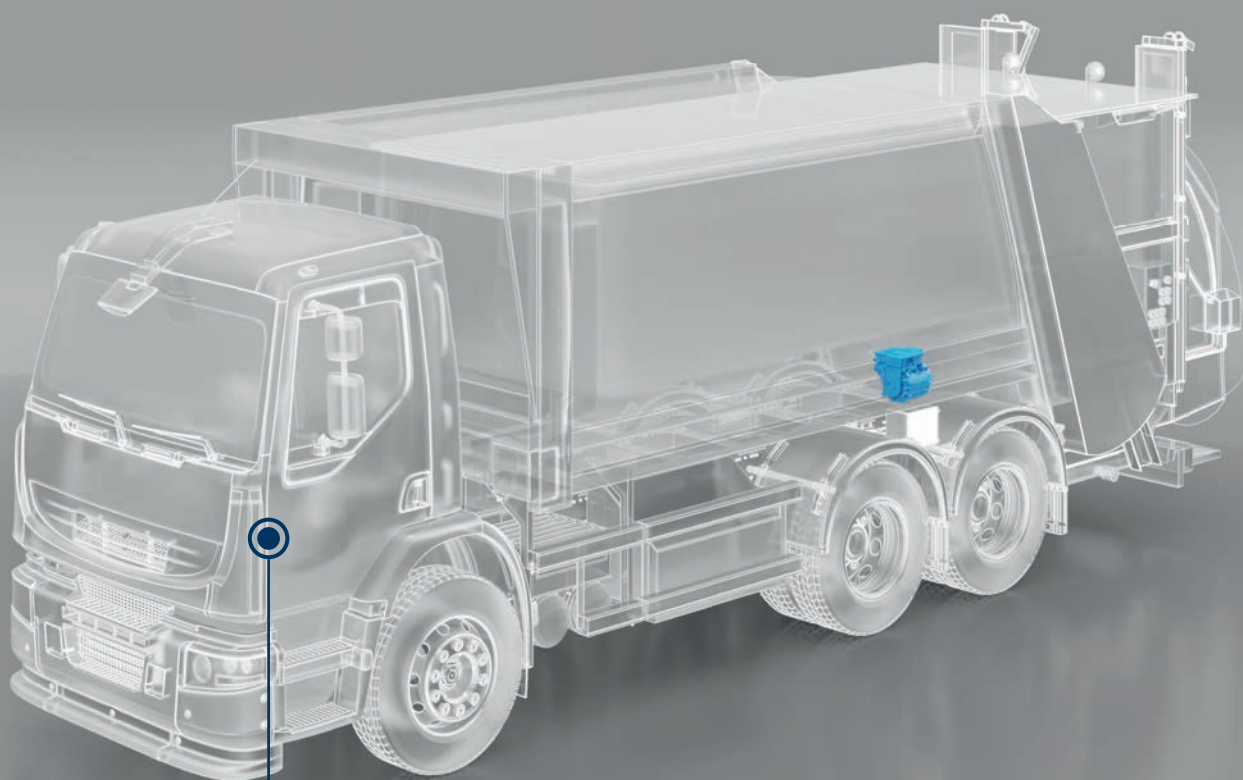
**Active Cube 系列  
高性能变频器**

- 高达1,200 kW的机柜解决方案
- 闭塞检测时反向
- 减少启动电流和能源供应

- 带平键空心轴（公制和英制系列）
- 高效和超高效电机（IE2、IE3）
- 多类型的反馈装置（增量式和绝对值编码器）

- 适用于现场总线通信和编码器评估的可选扩展系列
- 插入式电源端子（3 kW以内）
- 插入式和可编程控制端子
- 直流链路连接
- 集成式制动斩波器
- 通过现场总线的定位功能（与CiA DS402兼容的运动控制）

- 集成式VPLC
- 速度或位置控制装置中的电子齿轮
- 电源故障管理
- 集成式安全扭矩关闭STO (SIL 3 /PL e) 功能
- 输出频率0...599赫兹，按照要求可以提供更高的频率
- 通过可选配键盘或计算机软件的诊断和设置

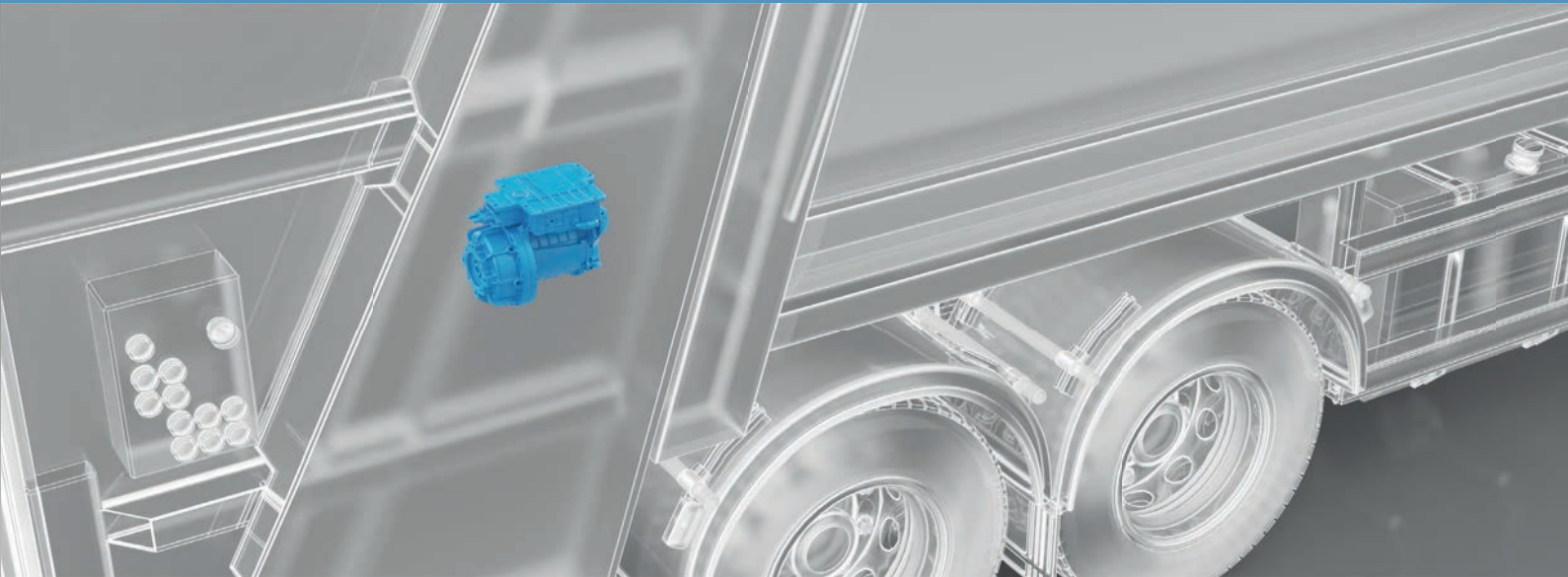


## 垃圾回收车

邦飞利为商用垃圾回收车压实系统的电气化提供集成式电力传动系统，以提高效率、减少二氧化碳排放和噪音级。电气系统即使在车辆的柴油发动机关闭时也能运行，因而保证了环境可持续性，该应用特别适合城市环境，符合关于废气排放和噪音污染日益严格的环境法规。大型车辆的电气化不易实现，而辅助设备的电气化特别有用，可以减少或消除工作周期中的停机时间。

紧凑型模块化系统确保更易于集成和维护。





EDS-D 系列  
电力驱动系统

优势

- 紧凑
- 高功率密度和效率
- 模块化
- 易安装
- 缩短上市时间
- 减少电动车知识和车辆改装
- 与传统内燃机相比，重量和体积减少约80%

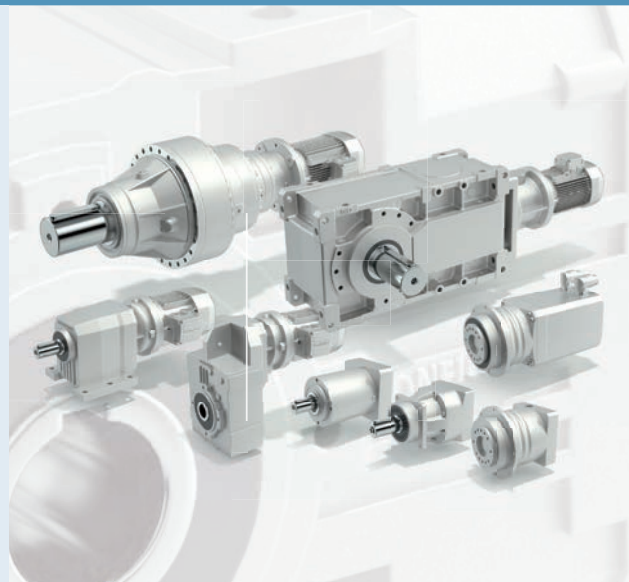
特征

- 功率扩展范围为70kW至120kW
- 传动系统选项：
  - EDS-D 70：SAE A和SAE B泵连接的预处理，带有SP线ANSI B92.1轴
  - EDS-D 90/120：SAE A、SAE B、SAE C泵连接的预处理，带有轴SP线ANSI B92.1
- 永磁同步电机技术
- 系统效率高达93%
- 远程信息处理控制板可用作系统选项
- 适应各种应用，增加传动系统控制单元
- 提供变频器的从机或主机配置，具有扭矩和速度控制功能。

技术数据

		EDS-D		
		高达70kW	90kW	120kW
扭矩范围	(Nm)	1,732	3,895	3,895
带速比的变速箱	i:	10.5	14.98	14.98
电机最大输出速度	(rpm)	1,143	734	734





## 减速机 and 减速电机

### 重型

#### 重载平行轴/直交轴减速电机

##### HDP/HDO 系列

- 扭矩范围：5,190 - 210,000 Nm
- 速比：5.6 - 500

##### 行星减速电机 | 300 系列

- 扭矩范围：1,250 - 1,287,000 Nm
- 速比：3.4 ... 2,916

### 轻型

#### 蜗轮蜗杆减速电机 | W/VF 系列

- 扭矩范围：13 - 7,100 Nm
- 速比：5.6 - 500

#### 螺旋式减速电机 | C 系列

- 扭矩范围：45 - 12,000 Nm
- 速比：5.6 - 500

#### 螺旋锥齿轮减速电机 | A 系列

- 扭矩范围：100 - 14,000 Nm
- 速比：5.6 - 500

#### 轴装式减速电机 | F 系列

- 扭矩范围：140 - 14,000 Nm
- 速比：5.6 - 500

### 伺服

#### 精密行星伺服减速电机

##### TQ, TQK, TQF, TR, MP, LC, LCK, SL, KR 系列

- 扭矩范围：高达1,000 Nm
- 速比：高达1,000
- 齿隙：低于2和17弧分

## 电机

#### 异步IEC电机 | BN, BE, BX 系列

#### 异步紧凑型电机 | MN, ME, MX 系列

全套交流电机，满足国内外MEPS需求（例如IE3）

- 功率范围：0.06 - 355 kW
- 极点：2到8个以及多个极点

IE3

#### 异步电机 | BN, BE, BX, M, ME, MX 系列

全套交流电机，满足国内外MEPS需求（例如IE3）

- 功率范围：0.06 - 355 kW
- 极点：2到8个以及多个极点

IE3

#### 同步电机 | BMD 系列

- 失速扭矩：0.85 - 60 Nm
- 额定转速：1,600至6,000 min<sup>-1</sup>
- 电源：230, 400 VAC

#### 同步磁阻电机 | BSR 系列

适用于不同需求的两种不同版本：高效率IE4和高输出

- 功率范围：0.37 - 18.5 kW

IE4

#### 同步电机 | BMD, BCR 系列

- 失速扭矩BMD：0.85 - 60 Nm
- 失速扭矩BCR：0.2 - 115 Nm
- 额定转速BMD：1,600至6,000 min<sup>-1</sup>
- 额定转速BCR：2,000至4,500 min<sup>-1</sup>
- 电源：230, 400 VAC

#### 带集成驱动器的同步电机 | iBMD 系列

- 失速扭矩：2.7 - 36 Nm
- 额定转速：3,000 min<sup>-1</sup>
- 电源：560 VDC



## 变频器

### 重型

#### 机柜解决方案 | Active Cube 8 IP54

- 功率范围：200至1200 kW
- 电压：400 V, 525V, 690V

#### 高性能变频器 | Active Cube 系列

- ACU210: 0.25 - 9.2 kW/单相或3相
- ACU410\*: 0.25 - 400 kW/3相
- ACU510\*: 160 - 400 kW/3相
- ACU610\*: 0.25 - 400 kW/3相

### 轻型

#### 高性能变频器 | Active Cube 系列

- ACU210: 0.25 - 9.2 kW/单相或3相
- ACU410\*: 0.25 - 400 kW/3相
- ACU510\*: 160 - 400 kW/3相
- ACU610\*: 0.25 - 400 kW/3相

#### 智能变频器 | Agile 系列

- AGL202: 0.12 - 3 kW/单相 | 0.25 - 7.5 kW/3相
- AGL402: 0.25 - 11 kW/3相

#### 紧凑型变频器 | S2U 系列

- S2U230S---(F) IP66: 0.25 - 400 kW/3相

### 伺服

#### 伺服变频器 | ANG 系列

- ANG210: 0.25 - 9.2 kW/单相或3相
- ANG410\*: 0.25 - 400 kW/3相
- ACU510\*: 160 - 400 kW/3相
- ANG610\*: 0.25 - 400 kW/3相

#### 高性能变频器 | Active Cube 系列

- ACU210: 0.25 - 9.2 kW/单相或3相
- ACU410\*: 0.25 - 400 kW/3相
- ACU510\*: 160 - 400 kW/3相
- ACU610\*: 0.25 - 400 kW/3相

#### 智能变频器 | Agile 系列

- AGL202: 0.12 - 3 kW/单相 | 0.25 - 7.5 kW/3相
- AGL402: 0.25 - 11 kW/3相

\* 高达1,200 kW, 并联

## HMI

#### 人机界面 | BMI 系列

- 2个显示器尺寸：7英寸、10.1英寸
- IP65中的真正平板前面板
- 高分辨率：480x272至1,024x600像素

#### 人机界面 | BMI 系列

- 2个显示器尺寸：7英寸、10.1英寸
- IP65中的真正平板前面板
- 高分辨率：480x272至1,024x600像素

#### 人机界面 | BMI 系列

- 2个显示器尺寸：7英寸、10.1英寸
- IP65中的真正平板前面板
- 高分辨率：480x272至1,024x600像素

# 我们对未来的展望

国内外250多名员工参与集团研发活动。

## 设计模拟

邦飞利拥有先进的**虚拟模拟技术**，可以加快验证过程，从而缩短上市时间，为客户提供优化高效的解决方案。



## 测试实验室

我们的研发部门负责**研究、开发、验证和认证**我们国内外工厂设计和制造的产品和解决方案。



## 联合开发

在邦飞利，我们**与客户紧密合作**，通过真正的定制解决方案**满足他们的需求**和要求。





# 我们一贯的雄心壮志

质量、健康、安全、环境和能源

## 质量：我们切身关怀客户

我们的团队全心全意致力于从基线供应商到最终客户的整个价值链中的质量、安全、环境和能源领域的持续改进。邦飞利致力于实现高质量标准，我们的产品旨在为客户创造价值，同时尊重人和环境。我们设计、制造和提供高效的产品和服务，在行业中树立质量基准。

邦飞利管理系统已通过ISO 9001:2015、ISO 14001:2015、ISO 45001:2018和ISO 50001:2018认证，我们的产品获得了7项国际认证。责任、良好和持续改进是我们成为客户和供应商所青睐的合作伙伴的基本要素。

## 健康与安全：可持续发展始于安全

预防事故和事件是我们公司可持续发展战略的关键要素，也是我们每项业务流程不可或缺的一部分。成功的风险管理对于保护我们的员工和资产至关重要，从而增强他们的贡献。

## 环境和能源：尊重现在，建设未来

在邦飞利，我们相信，如果我们想要拥有更美好的未来，尊重现在并采取环保节能政策必不可少。

# 海内外发展

我们在国内外范围内拥有广泛的销售网络，生产工厂之间保持密切联系，确保邦飞利质量始终如一地保持较高标准。我们深知立足地方市场是取得长期成功的关键，因此，我们在世界各地建立了23个销售分支机构、15处生产工厂，拥有550多家分销商。

这样的布局让我们能够与客户近距离合作，提供全面、高效的解决方案，通过联合开发或售后支持等专业服务，全方面推动客户发展。



**15**  
生产工厂



**24**  
分支机构



**80**  
国家



**550**  
分销商



**~4.000**  
雇员

## 澳大利亚

**Bonfiglioli Transmission (Aust.) Pty Ltd**  
2, Cox Place Glendenning NSW 2761  
Locked Bag 1000 Plumpton NSW 2761  
Tel. +61 2 8811 8000



## 巴西

**Bonfiglioli Redutores do Brasil Ltda**  
Travessa Cláudio Armando 171 - Bloco 3  
CEP 09861-730 - Bairro Assunção  
São Bernardo do Campo - São Paulo  
Tel. +55 11 4344 2322



## 中国

**Bonfiglioli Drives (Shanghai) Co. Ltd.**  
#68, Hui-Lian Road, QingPu District,  
201707 Shanghai  
Tel. +86 21 6700 2000



### Motion & Robotics

#568, Longpan Road, Jiading District,  
201707 Shanghai



**Bonfiglioli Trading (Shanghai) Co. Ltd.**  
Room 423, 4<sup>th</sup> Floor, #38, Yinglun Road,  
China (Shanghai) Pilot Free Trade Zone,  
Shanghai



## 法国

**Bonfiglioli Transmission S.A.S.**  
14 Rue Eugène Pottier  
Zone Industrielle de Moimont II  
95670 Marly la Ville  
Tel. +33 1 34474510



## 德国

**Bonfiglioli Deutschland GmbH**  
Sperberweg 12 - 41468 Neuss  
Tel. +49 0 2131 2988 0



### Bonfiglioli Vectron GmbH

Europark Fichtenhain B6 - 47807 Krefeld  
Tel. +49 0 2151 8396 0



### O&K Antriebstechnik GmbH

Ruhrallee 8-12 - 45525 Hattingen  
Tel. +49 0 2324 2050 1



## 印度

**Bonfiglioli Transmission Pvt. Ltd.**  
**Mobility & Wind Industries**  
AC 7 - AC 11 Sidco Industrial Estate  
Thirumudivakkam Chennai - 600 044  
Tel. +91 844 844 8649



**Discrete Manufacturing & Process Industries - Motion & Robotics**  
Survey No. 528/1,  
Perambakkam High Road Mannur Village,  
Sriperumbudur Taluk Chennai - 602 105  
Tel. +91 844 844 8649



**Discrete Manufacturing & Process Industries**  
Plot No.A-9/5, Phase IV MIDC Chakan,  
Village Nighoje Pune - 410 501  
Tel. +91 844 844 8649



## 意大利

**Bonfiglioli Riduttori S.p.A.**  
**Discrete Manufacturing & Process Industries**  
Via Cav. Clementino Bonfiglioli, 1  
40012 Calderara di Reno  
Tel. +39 051 6473111



**Discrete Manufacturing & Process Industries**  
Via Sandro Pertini, lotto 7b  
20080 Carpiano  
Tel. +39 02985081



**Discrete Manufacturing & Process Industries**  
Via Saliceto, 15 - 40010 Bentivoglio



**Mobility & Wind Industries**  
Via Enrico Mattei, 12 Z.I. Villa Selva  
47122 Forlì  
Tel. +39 0543 789111



**Motion & Robotics**  
Via Unione, 49 - 38068 Rovereto  
Tel. +39 0464 443435/36



## 新西兰

**Bonfiglioli Transmission (Aust.) Pty Ltd**  
88 Hastie Avenue, Mangere Bridge,  
2022 Auckland  
PO Box 11795, Ellerslie  
Tel. +64 09 634 6441



## 新加坡

**Bonfiglioli South East Asia Pte Ltd**  
8 Boon Lay Way, #04-09,  
8@ Tadehub 21, Singapore 609964  
Tel. +65 6268 9869



## 斯洛伐克

**Bonfiglioli Slovakia s.r.o.**  
Robotnícka 2129  
Považská Bystrica, 01701 Slovakia  
Tel. +421 42 430 75 64



## 南非

**Bonfiglioli South Africa Pty Ltd.**  
55 Galaxy Avenue, Linbro Business Park,  
Sandton, Johannesburg  
2090 South Africa  
Tel. +27 11 608 2030



## 西班牙

**Tecnotrans Bonfiglioli S.A**  
Avinguda del Ferrocarril, nº 14,  
Polígono Industrial Can Estapé  
08755 Castellbisbal - Barcelona  
Tel. +34 93 447 84 00



## 土耳其

**Bonfiglioli Turkey Jsc**  
Atatürk Organize Sanayi Bölgesi,  
10007 Sk. No. 30  
Atatürk Organize Sanayi Bölgesi,  
35620 Çiğli - İzmir  
Tel. +90 0 232 328 22 77



## 英国

**Bonfiglioli UK Ltd.**  
Unit 1 Calver Quay, Calver Road, Winwick  
Warrington, Cheshire - WA2 8UD  
Tel. +44 1925 852667



## 美国

**Bonfiglioli USA Inc.**  
3541 Hargrave Drive  
Hebron, Kentucky 41048  
Tel. +1 859 334 3333



## 越南

**Bonfiglioli Vietnam Ltd.**  
Lot C-9D-CN My Phuoc Industrial Park 3  
Ben Cat - Binh Duong Province  
Tel. +84 650 3577411





我们坚持不懈地追求良好、创新和可持续发展。我们的团队创造、分销和维护良好的动力传送装置和驱动解决方案，为世界持续运转提供动力。

#### 总部

##### **Bonfiglioli S.p.A**

注册办公地址：Via Cav. Clementino Bonfiglioli, 1  
40012 Calderara di Reno - Bologna (Italy)  
电话：+39 051 6473111

总公司：Via Isonzo, 65/67/69  
40033 Casalecchio di Reno - Bologna (Italy)

#### 中国

##### **邦飞利传动设备（上海）有限公司**

上海市青浦区汇联路68号  
邮编：201707  
电话：+86 21 6700 2000  
传真：+86 21 6700 2100  
网址：[www.bonfiglioli.com](http://www.bonfiglioli.com)



微信公众号



微博



视频号



抖音