



COMPANY
PROFILE



We engineer dreams

SOMMARIO

1 UN'AZIENDA DI FAMIGLIA GLOBALE

- › Messaggio dalla nostra presidentessa
- › La nostra storia
- › Pietre miliari
- › La nostra mission e i nostri valori
- › La nostra presenza globale
- › Dati finanziari
- › I nostri elementi trainanti

2 IL PERCORSO VERSO L'ECCELLENZA

- › I nostri pilastri
- › Le persone
- › R&S
- › Produzione
- › Qualità, salute, sicurezza e ambiente
- › Le nostre aree di business
- › Discrete Manufacturing & Process Industries
- › Motion & Robotics
- › Mobility & Wind Industries

3



SELCOM ENTRA A FAR PARTE DI BONFIGLIOLI GROUP

- › Selcom Group

4



LA NOSTRA PASSIONE PER L'INNOVAZIONE

- › Capacità R&S
- › IoT

5



ALLA RICERCA DELLA SOSTENIBILITÀ

- › I nostri sforzi

RESPONSABILITÀ SOCIALE

- › Insieme per un'istruzione di qualità in Uganda!
- › Realizziamo un futuro più verde
- › Offrire ai bambini l'opportunità di un futuro migliore
- › Un ponte tra la scuola e la vita
- › A sostegno di cultura e salute

LA NOSTRA RICOMPENSA

Siamo una società di ingegneria che si occupa di meccanica e mecatronica. Pur essendo un'attività basata sulla sostanza, trasformiamo grandi sogni in realtà.

Il motto **Progettiamo sogni** ha per noi un doppio significato.



*Facciamo del nostro meglio
per realizzare i sogni dei nostri
collaboratori e dei nostri
clienti.*



*Le persone sono sempre state
il nostro obiettivo principale: è
per questo che i nostri talenti
sono al centro di tutti i nostri
progetti.*

È grazie alle conoscenze e alle competenze delle nostre persone che siamo in grado di realizzare i sogni dei nostri clienti.

We engineer



1



**A GLOBAL
FAMILY
COMPANY**

MESSAGGIO DALLA NOSTRA PRESIDENTESSA

Raggiungiamo il punto in cui ci troviamo ora dopo un periodo molto impegnativo: le questioni sanitarie e le situazioni economiche e politiche degli ultimi anni ci hanno minacciato, ma abbiamo mantenuto la rotta tenendo a mente la nostra attenzione e i nostri valori e, soprattutto, grazie alle nostre persone.

L'innovazione e l'ingegneria sono sempre state una componente dominante nel nostro DNA. L'ingegneria è un concetto magico che trasmette il senso di passare da un sogno a un'idea e poi alla realtà.

*I sogni sono ambiziosi e per realizzarsi hanno bisogno di competenze, talento e impegno: cioè di persone. È questo che intendiamo con il nostro motto **Progettiamo i sogni**.*

Oggi il raggiungimento dei nostri obiettivi chiave è facilitato dalla digitalizzazione. La formazione continua digitale e tecnica delle nostre persone, che è anche un modo per garantire l'equità di genere; la digitalizzazione dei nostri processi e prodotti di produzione; l'integrazione dell'IIOT con la mecatronica; fare un passo deciso nella robotica e infine espandere il nostro centro di competenza sulla mobilità elettrica, sono i nostri principali flussi di sviluppo. L'e-commerce, un altro passo nella vendita digitale, ci ha permesso di offrire ai nostri clienti un'esperienza di acquisto innovativa e digitale, prima negli Stati Uniti e poi in Italia, e miriamo ad estenderla ad altri Paesi. Innovazione per noi significa tutto questo ma in modo sostenibile.

La nostra attenzione per le persone si estende ai territori che ci circondano e sosteniamo iniziative sociali a livello mondiale basate su tre pilastri: giovani, STEM, istruzione tecnica e sviluppo del territorio, volte a creare valore per le comunità locali. Ci siamo coraggiosamente spostati in nuovi siti e abbiamo rigenerato gli impianti operativi esistenti, applicando soluzioni di ultima generazione sull'efficienza e sulle energie rinnovabili. Il nostro impegno per la sostenibilità umana e ambientale ci stimola costantemente a creare nuovi prodotti: promuovere l'efficienza energetica, il recupero dell'energia, le risorse naturali e la diffusione delle industrie eoliche ed elettriche.

Realizziamo sogni in modo audacemente innovativo e sostenibile!



LA NOSTRA EREDITÀ

Avanti, Avanti a tutta forza!

Avanti, avanti a tutta forza! È

il celebre motto del fondatore Clementino Bonfiglioli, **Avanti, avanti**, e continua a guidare il nostro Gruppo.

Questo atteggiamento si è evoluto e Sonia Bonfiglioli lo mantiene vivo. Una finestra verso il futuro aperta con il supporto di un team coeso e forte che con passione e creatività raccoglie le sfide di domani.



PIETRE MILIARI

1956

Clementino fonda la
Costruzioni Meccaniche Bonfiglioli

1995

Debutto delle serie C, A e F

1999

Inaugurazione dello
stabilimento a Chennai,
India

2000

Lancio di MOSAICO, il
nostro configuratore di
prodotti online

2001

Acquisizione di Vectron

2008

Viene fondata Bonfiglioli
Vietnam Ltd. a Ho Chi Minh
City

2009

- Viene creata Bonfiglioli
Brazil
- Creazione di
Electromobility
Competence Center

2010

Sonia Bonfiglioli assume il
controllo del Gruppo

2017

Espansione degli
stabilimenti in Slovacchia e
a Pune, India

2018

- Nuovo stabilimento per
l'elettromobilità a Forlì
- Nuovo stabilimento a
Chennai, India

2019

- Stabilimento nuovo e più
ampio a Rovereto
- EVO, nuovi uffici D&P e
stabilimento industriale
più ampio

2020

Lancio del portare per l'e-
commerce negli Stati Uniti

1964

Iniziano i lavori nello stabilimento di Lippo di Calderara, Bologna.

1968

Tecnotrans Bonfiglioli SA viene fondata a Barcellona.
È l'avvio della nostra espansione a livello internazionale

1975

Acquisizione di Trasmital

2002

Lancio del programma BEST, la nostra rete di distribuzione internazionale

2003

- Acquisizione di Tecnoingranaggi
- Viene creata Bonfiglioli Drives a Shanghai, Cina

2005

Bonfiglioli si espande in Slovacchia

2006

Viene fondata Bonfiglioli Turkey

2011

- Inaugurazione dello stabilimento a Mannur, India
- Inaugurazione dello stabilimento a Rovereto, Italia

2013

Inaugurazione della filiale Bonfiglioli South East Asia a Singapore

2015

Acquisizione di O&K Antriebstechnik GmbH

2021

- Scquisizione degli asset Sampingranaggi e Samp Machinery Shanghai
- Lancio del portale per l'e-commerce in italia
- Raggiunto 1 miliardo di euro di fatturato

2023

- Acquisizione di Selcom Group

LA NOSTRA MISSION

Abbiamo un'inflessibile dedizione per L'ECCELLENZA, L'INNOVAZIONE e la SOSTENIBILITÀ. Il nostro Team crea, distribuisce e supporta soluzioni di trasmissione e controllo di potenza per mantenere il mondo in movimento.



I NOSTRI VALORI

Abbiamo quattro valori principali (challenge, respect, accountability, winning together) che quotidianamente ci guidano verso gli obiettivi ambiziosi che ci prefissiamo.



CHALLENGE

Sfidare sempre i nostri limiti alla ricerca dell'eccellenza nelle prestazioni, nell'innovazione e nei prodotti.



RESPECT

Rispettare le diversità, le culture locali, le religioni e l'ambiente con un'etica senza compromessi.



ACCOUNTABILITY

La responsabilità individuale consente la responsabilità collettiva, praticando la leadership con impegno e determinazione.



WINNING TOGETHER

Vincere lavorando insieme, garantendo la creazione di conoscenza e la condivisione.

LA NOSTRA PRESENZA GLOBALE

Grazie a una rete internazionale di siti commerciali e di produzione strettamente interconnessi, possiamo garantire gli stessi elevati livelli di qualità Bonfiglioli in qualunque parte del mondo. Sappiamo che la nostra presenza diretta nei mercati locali è essenziale per un successo duraturo, e per questo la nostra famiglia include 15 filiali commerciali, 24 siti commerciali e oltre 550 distributori in tutto il mondo.


20
SITI DI PRODUZIONE


26
SITI COMMERCIALI

AUSTRALIA 

GERMANIA     

BRASILE  

REGNO UNITO 

CINA        

INDIA      

FRANCIA 

ITALIA             

La nostra organizzazione presidia il mercato grazie a soluzioni complete ed efficienti e assistenza ai clienti con servizi dedicati, co-engineering e attività di post-vendita.



HEADQUARTERS



SITI DI PRODUZIONE



SITI COMMERCIALI



SELCOM GROUP

80

PAESI

~4.700

PERSONE

NUOVA ZELANDA 

SUDAFRICA 

SINGAPORE 

TURCHIA 

SLOVACCHIA 

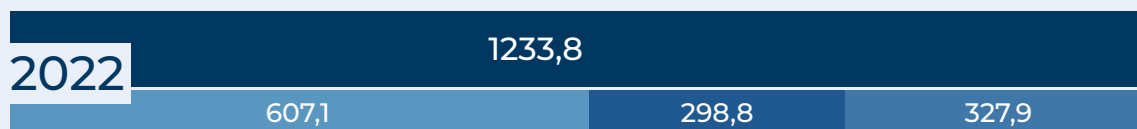
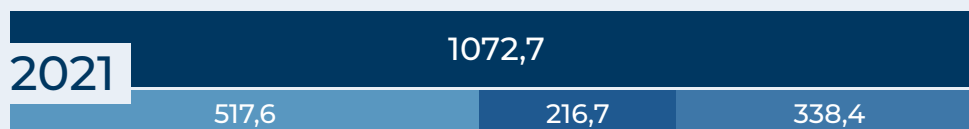
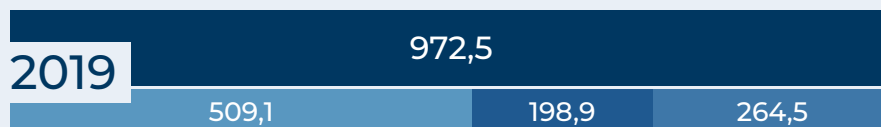
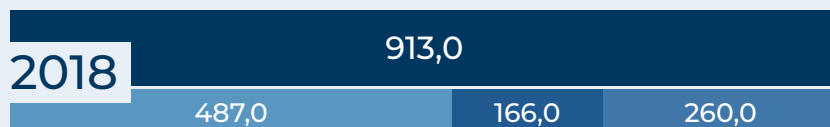
USA  

SPAGNA 

VIETNAM  

DATI FINANZIARI

(IN MILIONI DI EURO)



■ VENDITE DEL GRUPPO

■ VENDITE PER AREA GEOGRAFICA

■ EMEA

■ AME

■ APAC

I NOSTRI MOTORI



RAPPORTI
AFFIDABILI



VALORI FORTI



PASSIONE
TENACE



L'ECCELLENZA



L'INNOVAZIONE



SOSTENIBILITÀ

2



**THE WAY TO
EXCELLENCE**



LE PERSONE

IL NOSTRO
PATRIMONIO
PIÙ PREZIOSO



CENTRI

LA NOSTRA
PROIEZIONE
NEL FUTURO



DIGITALE

LA NOSTRA
COSTANTE
AMBIZIONE



TRASVER- SALE

IL CUORE
DELLA NOSTRA
AZIENDA

LE PERSONE

LA NOSTRA RISORSA PIÙ PREZIOSA

Alla Bonfiglioli crediamo che l'uomo sia al centro della tecnologia e rappresenti il fattore decisivo che guida la rivoluzione digitale. Per fare la differenza, assumiamo, formiamo e manteniamo persone di grande valore. Offriamo loro gli strumenti per creare un'organizzazione efficiente e mettere a frutto il loro potenziale.

COINVOLGIAMO I NOSTRI COLLABORATORI ATTRAVERSO 5 PILASTRI:

ABILITÀ

Guidare i nostri top manager per raggiungere l'eccellenza

ABILITÀ MANAGERIALI

Preparare i nostri responsabili a gestire l'organizzazione

MINDSET DIGITALE

Consolidare un nuovo tipo di mindset e favorire la trasformazione digitale

IDENTITÀ CULTURALE BONFIGLIOLI

Allineare sin dall'inizio i nostri collaboratori alla nostra cultura

STRUMENTI AVANZATI

Fornire strumenti specifici ai nostri collaboratori per facilitare il loro lavoro

Bonfiglioli **ACADEMY**

Nel 2017 è nato il progetto pilota Digital Re-Training per avvicinarsi alla trasformazione digitale. L'evoluzione del Digital Re-Training è la **Bonfiglioli Academy**, dove il concetto di learning by doing diventa learning by virtual doing. La Bonfiglioli Academy nel 2020 si è arricchita di una piattaforma di Digital Learning, a disposizione di tutte le persone del Gruppo Bonfiglioli, che offre corsi personalizzati ma anche la possibilità di accedere ad una library con oltre 16.000 corsi esterni, disponibili in versione mobile tramite web app. Oggi il quadro della Bonfiglioli Academy comprende 4 scuole interne (Bonfiglioli Culture, Leadership Gym, Professional School e Technical Tools) e copre le esigenze formative di tutto il personale aziendale.



PARTNERSHIP CON LE MIGLIORI BUSINESS SCHOOL SU SCALA GLOBALE:

CEIBS

Shanghai, Cina

IESE

Navarra, Spagna

ESCP

Parigi, Francia

R&S

LA NOSTRA PROIEZIONE NEL FUTURO

Oltre 250 dipendenti in tutto il mondo prendono parte ai processi di attività di ricerca e sviluppo del Gruppo.

SIMULAZIONE DI PROGETTAZIONE

Bonfiglioli dispone delle più avanzate **tecniche di simulazione virtuale** che consentono di velocizzare il processo di validazione, riducendo così il time-to-market e fornendo ai clienti soluzioni ottimizzate ed efficienti.

CO-ENGINEERING

Noi di Bonfiglioli **lavoriamo a stretto contatto con i nostri clienti per soddisfare tutte le loro esigenze** ed esigenze con una vera soluzione su misura.

LABORATORI PER TEST

Nel nostro reparto R&S **facciamo ricerche, sviluppiamo, convalidiamo e certifichiamo** tutti i prodotti e le soluzioni che vengono realizzati nei nostri stabilimenti in tutto il mondo.

TRASVERSALE

IL CUORE DELLA NOSTRA AZIENDA

Produrre alla Bonfiglioli significa produzione e assemblaggio avanzati di motoriduttori, inverter e motori standard e personalizzati.

PRESENZA IN TUTTO IL MONDO

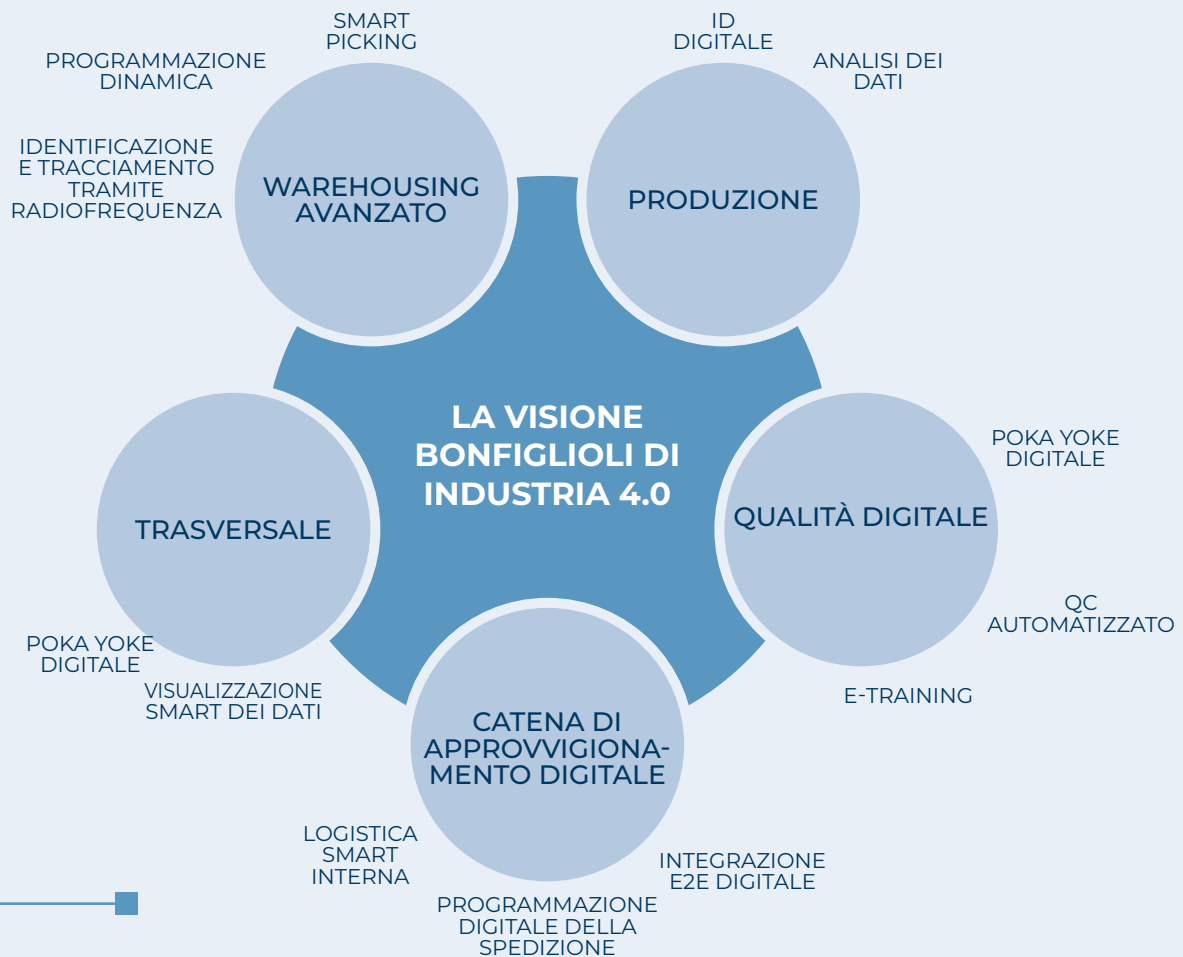
La nostra presenza capillare a livello mondiale ci consente di essere sempre vicini alle esigenze del cliente. Riteniamo che una comprensione profonda dei requisiti delle applicazioni, sia dal punto di vista tecnico che ambientale, faccia la differenza nella fornitura tempestiva dei prodotti più adatti.

INDUSTRIA 4.0

Alla Bonfiglioli, riteniamo che la quarta rivoluzione industriale possa portare alla vera lean enterprise. Industria 4.0 consente una comprensione molto più approfondita delle esigenze del cliente e permette di condividere in tempo reale i dati sulla domanda in complesse reti e catene di approvvigionamento. L'integrazione digitale end-to-end dei nostri fornitori è l'aspetto fondamentale per supportare i nostri processi operativi, dalla logistica smart interna alle programmazioni dinamiche delle spedizioni. Processi avanzati di magazzinaggio, tra cui lo smart picking e la programmazione dinamica, ci aiutano a consegnare prontamente gli ordini dei clienti. Connettendo le macchine direttamente al sistema informatico interno, saremo in grado di monitorare con precisione e ottimizzare ciascuna fase del processo di produzione e assemblaggio grazie all'interpretazione dei dati.



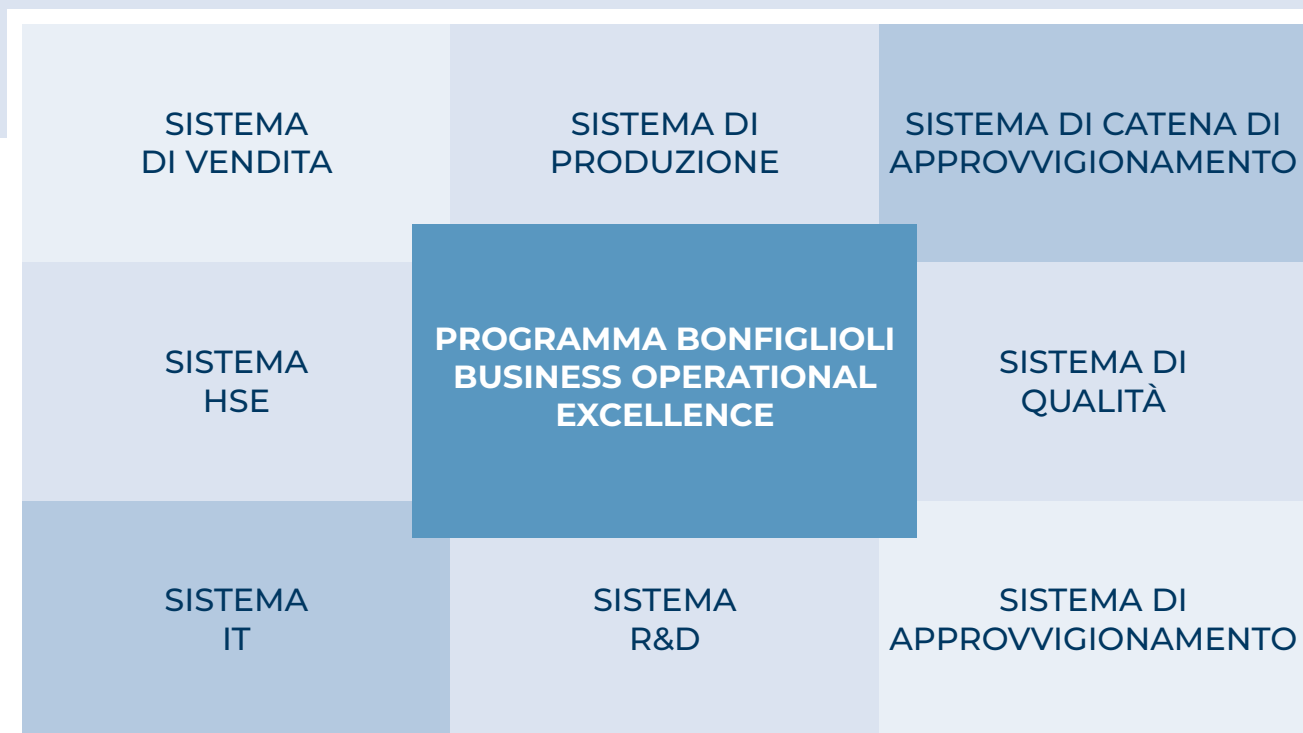
NELLA NOSTRA VISIONE, **INDUSTRIA 4.0** CONSENTE UN'INTEGRAZIONE MAGGIORE E PIÙ EFFICIENTE DELLE ESIGENZE DEI CLIENTI MEDIANTE PROCESSI DIGITALIZZATI.



GUIDATI DALL'ECCELLENZA

La digitalizzazione dei processi di produzione e assemblaggio promette una migliore qualità della produzione, maggiore flessibilità, minori tempi di inattività, costi ridotti e maggiore efficienza. L'interconnessione dei nostri stabilimenti ci consente di incrementare la capacità produttiva mediante il monitoraggio accurato delle nostre sedi in tutto il mondo.

Il programma Business Operational Excellence di Bonfiglioli si basa su otto pilastri principali che guidano tutti i processi interni per servire al meglio i nostri clienti. I continui miglioramenti delle consegne puntuali, del lead time, della qualità dei componenti e la riduzione della perdita di produzione sono al primo posto tra le nostre priorità quotidiane.



QUALITÀ, SALUTE, SICUREZZA, AMBIENTE E ENERGIA

LA NOSTRA COSTANTE AMBIZIONE

QUALITÀ: CI PRENDIAMO CURA DEI NOSTRI CLIENTI

Il nostro team si dedica costantemente a migliorare la qualità, la sicurezza, le sfere ambientali e energetiche in tutta la catena del valore, dal più piccolo fornitore al cliente finale. Bonfiglioli si impegna a raggiungere i più alti standard qualitativi e i nostri prodotti sono destinati a generare valore per i nostri clienti, rispettando le persone e l'ambiente. Progettiamo, produciamo e forniamo prodotti e servizi efficienti, tali da risultare il punto di riferimento nel settore per quanto riguarda la qualità.

I sistemi gestionali Bonfiglioli sono certificati ISO 9001: 2015, ISO 14001: 2015, ISO 45001: 2018 e ISO 50001:2018, mentre i nostri prodotti hanno ricevuto 7 certificazioni internazionali. Responsabilità, eccellenza e miglioramento continuo sono gli elementi base che ci hanno consentito di diventare il partner preferito dei nostri clienti e fornitori.

CERTIFICAZIONI DEI SISTEMI



CERTIFICAZIONI DI PRODOTTO



SALUTE E SICUREZZA: LA SOSTENIBILITÀ COMINCIA DALLA SICUREZZA

La prevenzione degli incidenti è un elemento chiave della strategia di sostenibilità della nostra azienda e una parte integrante di tutti i nostri processi aziendali. La gestione efficace dei rischi è essenziale per proteggere i nostri collaboratori e le nostre risorse, rafforzando così il loro contributo.

AMBIENTE ED ENERGIA: RISPETTARE IL PRESENTE PER CREARE IL FUTURO

Il Gruppo Bonfiglioli crede che le basi di un futuro migliore non possano prescindere dal rispetto del presente e dalla adozione di politiche che salvaguardino l'ambiente ed efficienti dal punto di vista energetico.

LE NOSTRE AREE DI BUSINESS

La **leadership** aziendale si basa su una profonda conoscenza delle varie esigenze del mercato. Per questo ciascuna delle nostre **aree di business** ha il **know-how** specifico per supportare la **crescita dei clienti** in ogni settore specifico.



DISCRETE MANUFACTURING &
PROCESS INDUSTRIES



MOTION & ROBOTICS





MOBILITY & WIND INDUSTRIES



DISCRETE MANUFACTURING & PROCESS INDUSTRIES



L'area di business Discrete Manufacturing & Process Industries offre una gamma completa di unità per una grande varietà di settori industriali e applicazioni. La movimentazione e la logistica

dei materiali, la lavorazione per il settore alimentari e bevande, la lavorazione dei metalli, l'estrazione mineraria, il riciclaggio e le tecnologie energetiche sostenibili sono i settori industriali in cui i nostri team internazionali sono principalmente concentrati, per garantire una customer experience unica. I motoriduttori asincroni e sincroni, i riduttori per impieghi gravosi e leggeri e una vasta gamma di azionamenti industriali in corrente alternata rappresentano la spina dorsale tecnologica attraverso la quale soddisfiamo qualsiasi esigenza applicativa.

Oltre 1,5 milioni di prodotti all'anno per oltre 20 diverse aree del settore, con particolare attenzione a processi e automazione, e che si affidano a stabilimenti Industria 4.0.



**MOVIMENTAZIONE DEI
MATERIALI**



**SISTEMI DI LOGISTICA
E STOCCAGGIO**



**ALIMENTARI E
BEVANDE**



**RICICLAGGIO E
SOSTENIBILITÀ
AMBIENTALE**



TRASPORTO



INDUSTRIA MINERARIA



GRU E ARGANI



**AGGREGATI, EDIFICI
E COSTRUZIONI**



BIOGAS



ALTRI SETTORI:



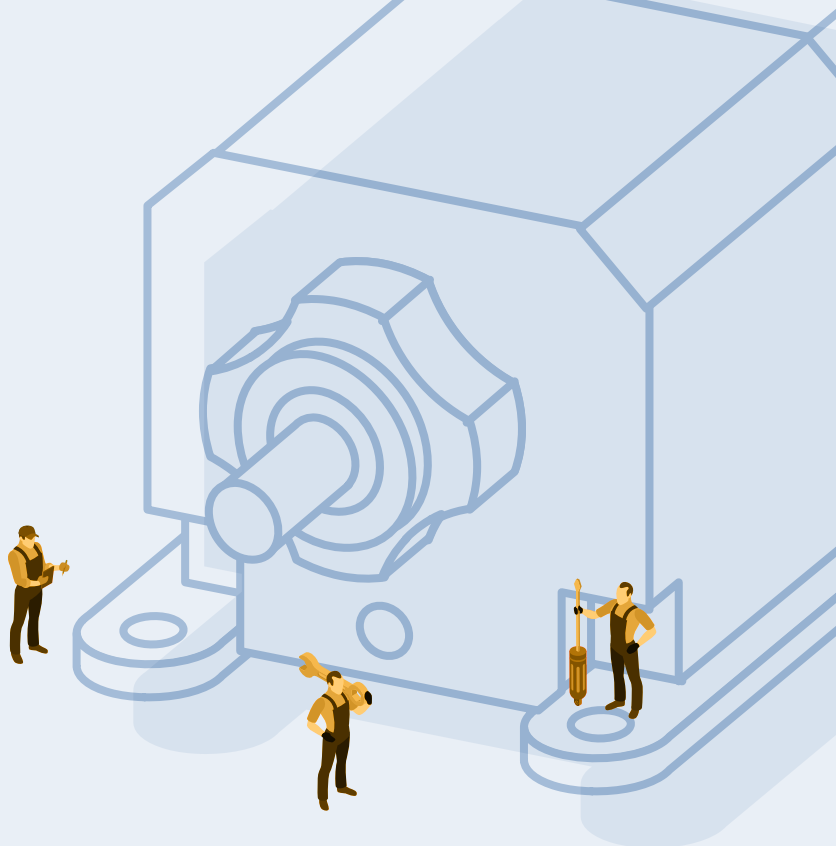
GOMMA E PLASTICA



CANNA DA ZUCCHERO



LAVORAZIONE METALLI



RISPONDERE ALLE
NECESSITÀ DEL CLIENTE



RETE DI DISTRIBUZIONE
GLOBALE



MIGLIORARE LA PERFORMANCE
DELLE APPLICAZIONI

MOTION & ROBOTICS



Quando si tratta di automazione industriale, per prosperare nell'attuale complessità globale, l'area di business Motion & Robotics è il partner giusto per le applicazioni industriali e robotiche, fornendo soluzioni innovative, affidabili e sostenibili e garantendo elevate dinamiche e precisione. Disponiamo di team specializzati per i principali settori, che forniscono competenze nel settore tessile, della lavorazione dei materiali, dell'imballaggio e dell'etichettatura e della robotica. Grazie alla nostra attenzione, passione ed esperienza, perseguiamo l'innovazione e l'eccellenza con le nostre soluzioni mecatroniche avanzate integrate e verticali, per svilupparci insieme ai nostri clienti creando valore.



TESSILE



LAVORAZIONE
DEI MATERIALI



IMBALLAGGIO ED
ETICHETTATURA

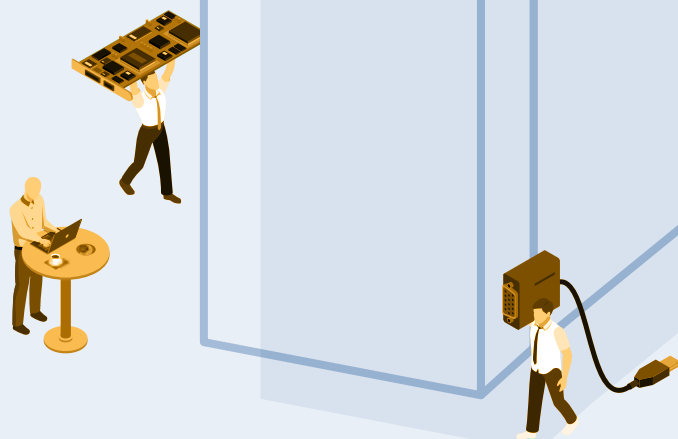


ROBOTICS



IN EVIDENZA:

- › Il **centro di eccellenza di Rovereto, in Italia**, si focalizza su sistemi compatibili con IoT, motori elettrici innovativi e motoriduttori di altissima precisione
- › Il **nostro centro di eccellenza di Krefeld, in Germania**, si dedica ad azionamenti elettronici avanzati quali inverter e servoriduttori



FORNITORE UNICO DI
AUTOMAZIONE



COMPETENZA PER SOLUZIONI
PERSONALIZZATE



GARANZIA DI DINAMICITÀ
E PRECISIONE ELEVATE

MOBILITY & WIND INDUSTRIES

L'area di business Mobility & Wind Industries offre la più vasta gamma di riduttori disponibili sul mercato. Il suo portfolio include azionamenti per traslazione, rotazione, argano e altre possibili applicazioni. Tutti i nostri prodotti sono personalizzabili per soddisfare qualunque esigenza.

Il team Mobility & Wind Industries è il partner ideale per la realizzazione di soluzioni efficienti, intelligenti e robuste dedicate alle applicazioni più complesse del settore edilizia, energia eolica energetica, logistica, agricoltura e ambienti marini e offshore. Da oltre 40 anni collaboriamo con i più importanti OEM del mondo.



MOVIMENTO TERRA



COSTRUZIONE
STRADALE



AGRICOLTURA



INDUSTRIA MINERARIA



MOVIMENTAZIONE
DEI MATERIALI



SOLUZIONI PER IL SETTORE MOBILE



Applicando il
co-engineering,
progettiamo
assieme al cliente

riduttori per traslazione, rotazione,
argano, mescolatori da calcestruzzo
e di altro tipo e siamo in grado
di rispondere a tutte le esigenze
del mercato relativamente alle
applicazioni per macchine mobili.

Bonfiglioli fornisce riduttori finali con
l'intervallo di coppia più ampio sul
mercato, da 1000 a oltre 3 milioni di
Nm.



40

OLTRE 40 ANNI DI
ESPERIENZA



PRODUZIONE
LOCALIZZATA



RETE
GLOBALE

MOBILITY & WIND INDUSTRIES

SOLUZIONI PER L'EOLICO



Con una quota di mercato del 35% per la fornitura di riduttori per turbine eoliche ai maggiori attori globali, Bonfiglioli è il leader indiscusso nel settore dell'energia eolica fornendo soluzioni complete, tra cui la sensorizzazione dei prodotti e la manutenzione predittiva. I prodotti per le turbine eoliche sono assemblati in sei dei 13 stabilimenti (Italia, Germania, India, Cina, Vietnam e Brasile) per servire al meglio i mercati locali e i principali attori globali.

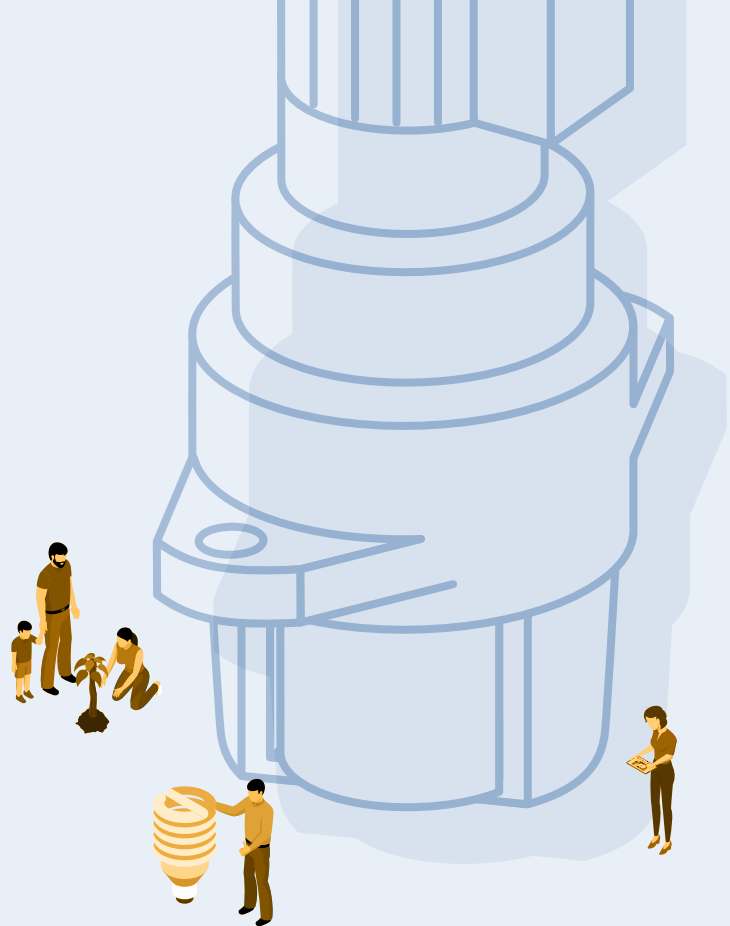
I nostri drive Yaw e Pitch vengono continuamente ottimizzati per migliorare le prestazioni delle turbine per applicazioni tradizionali onshore, ma anche per le più recenti applicazioni offshore, senza aumentarne peso e dimensioni e quindi offrendo al mercato prodotti più competitivi.



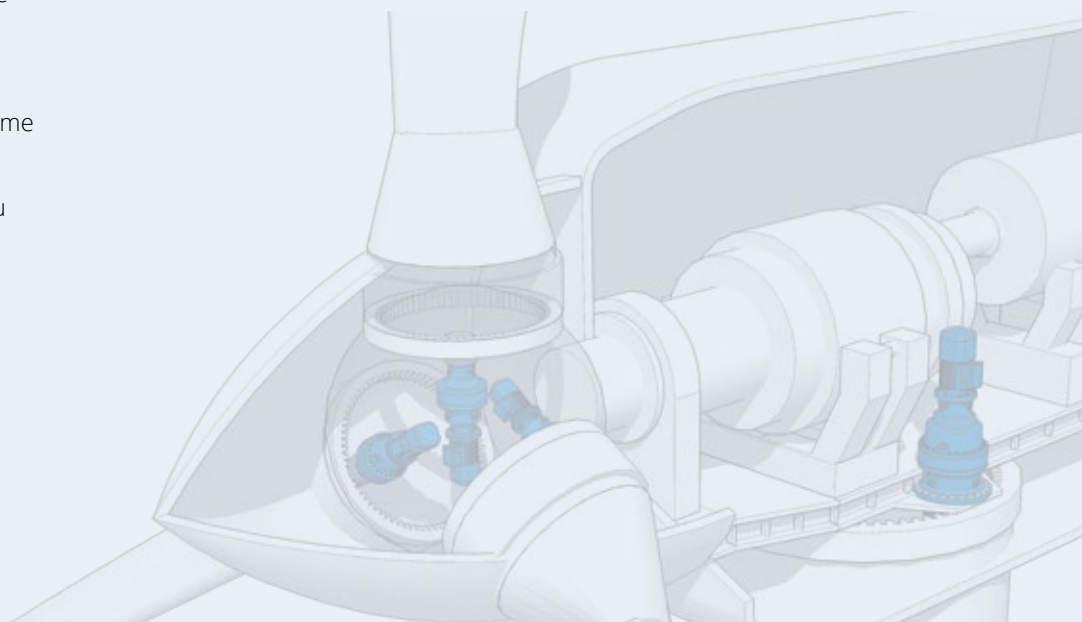
**TURBINE EOLICHE DI
PICCOLE DIMENSIONI**
FINO A 200 KW



**ONSHORE FINO A 6 MW
OFFSHORE FINO A 15 MW**



Il nostro team si impegna a migliorare l'esperienza dell'utente finale riducendo al minimo i costi di manutenzione e sviluppando soluzioni complete innovative, come il doppio controllo meccanico ed elettrico, per un monitoraggio più preciso del sistema della turbina.



MOBILITY & WIND INDUSTRIES

SOLUZIONI PER LA MOBILITÀ ELETTRICA



Bonfiglioli è leader nel settore delle tecnologie ibride ed elettriche, della tendenza verso le tecnologie ibride ed elettriche per fornire soluzioni più efficienti in termini energetici,

consentendo ai nostri clienti di ridurre il rumore e le emissioni dannose.

I nostri sviluppi pionieristici ci hanno resi uno dei leader nella tecnologia sostenibile e ci spingono sempre verso nuovi orizzonti.

Nel 2018, Bonfiglioli ha aperto una nuova linea di produzione eco-compatibile per l'elettromobilità a Forlì, che occupa un'area di circa 10.000 metri quadri.



VEICOLI
COMMERCIALI



COSTRUZIONE



AGRICOLTURA



MOVIMENTAZIONE
DEI MATERIALI



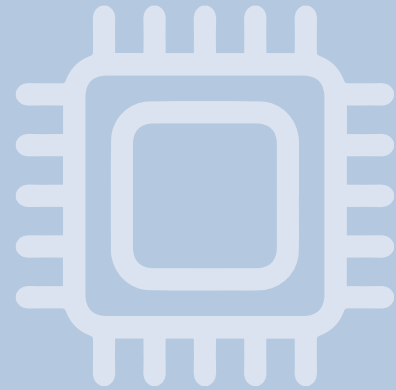
Ampliamento del centro di competenza.

EDS sono una nuova generazione integrata di trasmissioni che comprende:

- › Motore
- › Inverter
- › DCDC
- › Riduttore
- › Unità di controllo della trasmissione
- › Unità di controllo telematica



3



**SELCOM ENTRA
A FAR PARTE DI
BONFIGLIOLI
GROUP**



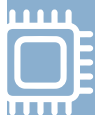
A BONFIGLIOLI COMPANY

SELCOM È
PARTNER
IN AMBITO
MECCATRONICO
PER LA
PRODUZIONE
DI SOLUZIONI
ELETTRONICHE AD
ALTA TECNOLOGIA
PERSONALIZZATE



A BONFIGLIOLI COMPANY

NON UN INGRANAGGIO SENZA UN CHIP



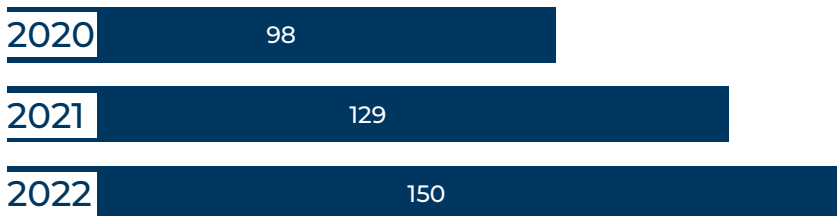
23 MARZO 2023
SELCOM ENTRA A FAR PARTE DI
BONFIGLIOLI GROUP

PERCHÉ SELCOM E BONFIGLIOLI SONO UN ABBINAMENTO PERFETTO?

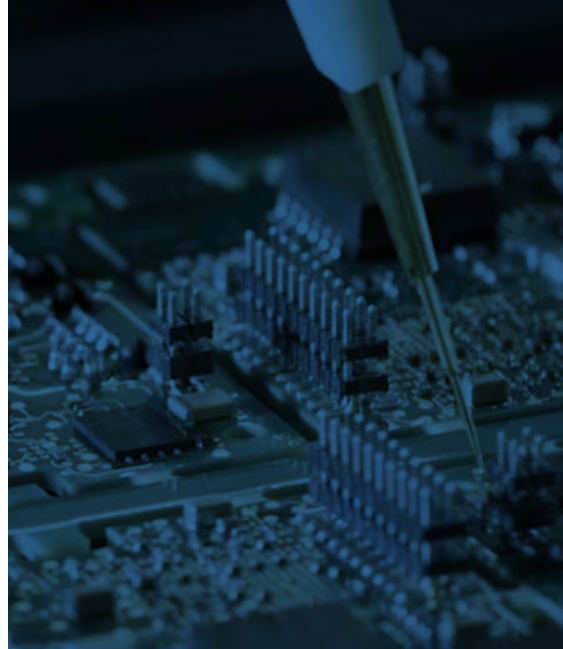
Grazie al **know-how** e all'**esperienza** di Selcom rafforziamo la nostra anima elettronica e posizioniamoci come **fornitore di soluzioni meccatroniche** in tutti i settori in cui operiamo.

DATI FINANZIARI

(IN MILIONI DI EURO)



■ VENDITE DEL GRUPPO SELCOM



AUTOMAZIONE
INDUSTRIALE



ELETTRODOMESTICI
DOMESTICI E
PROFESSIONALI

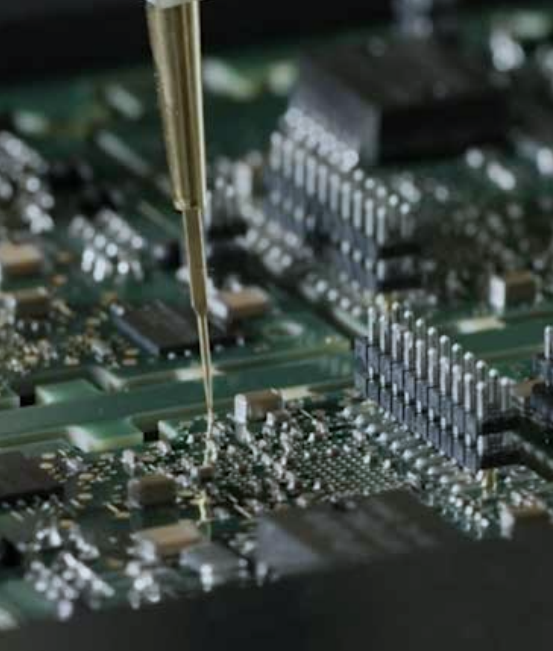


BIOMEDICO &
WELLNESS



ELETTROMOBILITÀ





E.M.S.
ELECTRONIC MANUFACTURING
SERVICES

O.D.M.
ORIGINAL DESIGN
MANUFACTURING

**SELCOM CONTA SU OLTRE 40 ANNI DI ESPERIENZA E KNOW-HOW GRAZIE A
PARTNERSHIP CON KEY PLAYER DI MERCATO**

 
3&1 **ITALIA**
SITI PRODUTTIVI
E COMMERCIALI

 PERSONE
~735

 
2&1 **CINA**
SITI PRODUTTIVI
E COMMERCIALI

4



OUR
PASSION FOR
INNOVATION

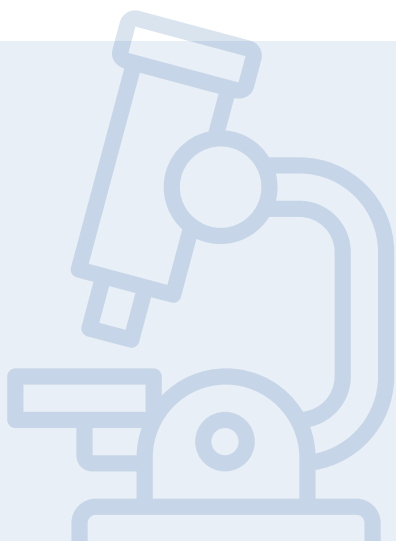


“L'innovazione è essenziale per la **crescita**, per acquisire e sostenere un **vantaggio** competitivo e per creare **valore** per le parti interessate nel lungo periodo. Bonfiglioli dispone delle strutture e della **cultura aziendale** appropriate per creare un piano di **innovazione** di successo e trarne vantaggio.”

CAPACITÀ R&S

I centri di ricerca e sviluppo Bonfiglioli creano soluzioni all'avanguardia che integrano soluzioni meccaniche, elettriche e idrauliche avanzate per soddisfare le più complesse esigenze delle applicazioni e sostenere la crescita dei nostri clienti.

Ogni giorno, il nostro sforzo è teso a superare i limiti convenzionali e a fornire soluzioni affidabili ed efficienti concentrando le energie sullo sviluppo a breve termine dei prodotti già esistenti e sull'innovazione nel lungo periodo.



CENTRI DI R&S



ITALIA

Bologna

Riduttori per applicazioni industriali leggere, riduttori per applicazioni industriali pesanti, motori elettrici, IOT, robotica.

Rovereto

Riduttori epicicloidali di precisione, servomotori, motion control, IOT, robotica.

Forlì

Riduttori epicicloidali, motori idraulici, motori elettrici.



GERMANIA

Hattingen

Riduttori epicicloidali, motori idraulici.

Krefeld

Inverter.



INDIA

Chennai

Riduttori epicicloidali, riduttori per applicazioni industriali leggere, riduttori per applicazioni industriali pesanti, motori idraulici, motori elettrici.



CINA

Shangai

Riduttori epicicloidali, motori idraulici.

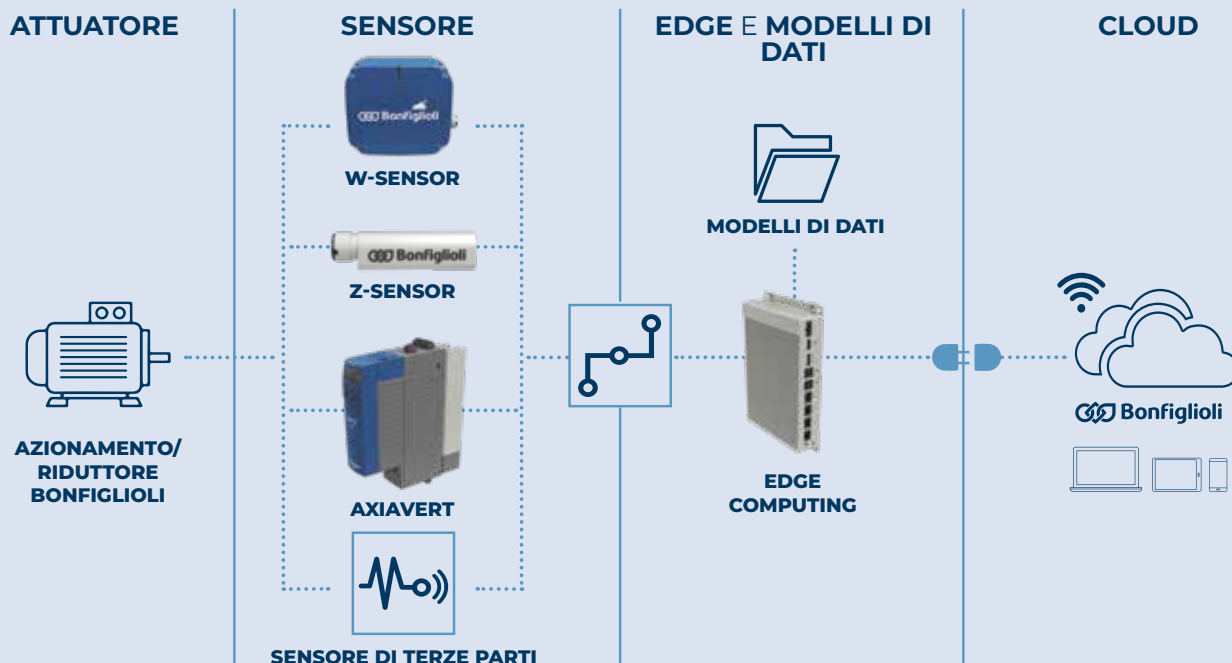


IIoT E SENSORIZZAZIONE DEI PRODOTTI DA COMPONENTI A PRODOTTI PARLANTI

L'innovazione fa parte del DNA di Bonfiglioli. Il continuo sviluppo di nuove tecnologie e soluzioni per i propri clienti è una prova inconfutabile.

Oggi, con oltre 60 anni di esperienza nel settore dell'automazione, questa costante innovazione consente a Bonfiglioli di fornire soluzioni di digitalizzazione nuove e avanzate, con un portfolio di prodotti che vanno dai sensori ai servizi basati sul cloud.

Bonfiglioli mette a disposizione dei clienti una piattaforma che presenta informazioni sui nostri prodotti e sulle loro condizioni, evidenziando elementi in grado di far rispettare la manutenzione predittiva, attraverso sensori, software e algoritmi. La gamma digitale di Bonfiglioli si basa su tre componenti principali, con software e hardware per rilevare errori, prevenire danni alla macchina e monitorare lo stato delle relative applicazioni. Di seguito alcuni esempi di possibili applicazioni.





I RIDUTTORI SENSORIZZATI HDO E HDP

sono utilizzati per varie applicazioni in ambienti ostili, dove l'ispezione del lubrificante o l'identificazione del componente da sostituire sono difficili da gestire. Una pianificazione efficace e dinamica per la manutenzione è essenziale in questi scenari e riduce così il costo totale di proprietà.

PIATTAFORME IIOT PER MAGAZZINI AUTOMATIZZATI

Bonfiglioli ha sviluppato piattaforme IIoT personalizzate per magazzini completamente automatizzati, che consentono di tracciare con precisione l'intera catena di controllo dei movimenti. L'analisi della vita utile dei singoli componenti consente un risparmio energetico che ottimizza il processo.

YAW DRIVE SMART

Bonfiglioli ha sviluppato diverse versioni di riduttori per controllare la rotazione delle gondole degli turbine eoliche, integrando sensori in grado di monitorare le informazioni chiave. Tali dati sono visualizzati in dashboard altamente personalizzabili che forniscono all'operatore una panoramica chiara delle informazioni raccolte. Grazie alla pianificazione controllata della manutenzione, non si verificano guasti inaspettati al sistema.

I nostri RIDUTTORI PER TRASLAZIONE SENSORIZZATI

sono utilizzati in applicazioni come escavatori idraulici di medie e grandi dimensioni. Monitorando la pressione, la velocità e le condizioni del lubrificante, l'utente finale può controllare lo stato del sistema, definire i tempi di manutenzione corretti e prevenire guasti imprevisti.

IIoT PER CARRELLI ELEVATORI

Bonfiglioli ha sviluppato una soluzione IIoT per carrelli elevatori che consente ai clienti di raccogliere e analizzare dati significativi per monitorare le prestazioni, le condizioni di salute delle loro macchine al fine di pianificare le attività di manutenzione e prevenire guasti imprevisti. Grazie a questa soluzione IIoT personalizzata, i nostri clienti beneficeranno di misure di sicurezza di geofencing, opzioni di controllo degli accessi e monitoraggio della durata residua della batteria.



**SOLUZIONI DI
PRODOTTI SMART**



**SOLUZIONI
EDGE**








**SOLUZIONI
CLOUD**

5

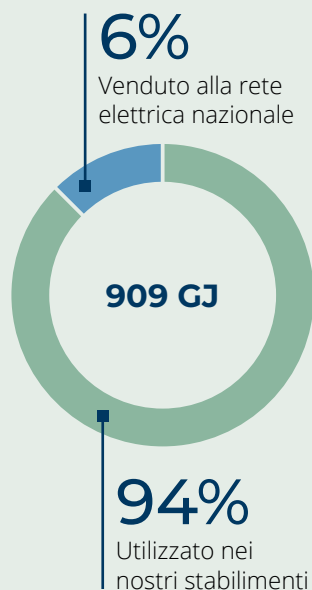


**AIMING FOR
SUSTAINABILITY**

I NOSTRI SFORZI

	<p>2.737.850 kWh</p> <p>DEL CONSUMO ENERGETICO DA FONTI RINNOVABILI</p>		
	<p>-8%</p> <p>CONSUMO DI FONTI NON RINNOVABILI</p>		
	<p>-7%</p> <p>ENERGIA ELETTRICA ACQUISTATA</p>		

ENERGIA PRODOTTA DAGLI IMPIANTI FOTOVOLTAICI IN GERMANIA E CINA



ROVERETO

- Edificio di "classe A"
- Impianto fotovoltaico da 135 kW che soddisfa circa l'80% del fabbisogno energetico dell'intero stabilimento
- Sistema di recupero dell'acqua
- Caldaia a gas naturale e pompe di riscaldamento da 350 kWh



SISTEMA DI PANNELLI SOLARI PER IL NOSTRO STABILIMENTO IN VIETNAM

Lo stabilimento di Bonfiglioli in Vietnam è sempre più **ecosostenibile**, grazie all'installazione di un impianto a pannelli solari in grado di **fornire fino a 1.678 MWh all'anno**.

Consente al sito vietnamita di ridurre la spesa elettrica e di risparmiare 805 tonnellate di CO₂ all'anno.



PANNELLI SOLARI
10.000 M²



RISPARMIO DI ENERGIA
805 tonnellate di CO₂
all'anno



VANTAGGI
Ridurre la temperatura
dell'impianto di 4-5 °C gradi

FORLÌ: UNA REALTÀ VERDE

STABILIMENTO PER LA ELETTRIMOBILITÀ

La più moderna struttura ecologica con illuminazione a LED, un impianto fotovoltaico sul tetto e un sistema di recupero del calore.

Queste soluzioni innovative consentono **risparmi energetici annui di circa 1 MWh, equivalenti a oltre 300 tonnellate di CO₂eq.**

CERTIFICAZIONE ISO 50001

L'impianto di Forlì è certificato ISO 50001 - Energy Management System. Questa certificazione rappresenta lo standard internazionale che specifica i requisiti per creare, attuare, mantenere e migliorare un sistema di gestione dell'energia, facilitando così il processo d'integrazione dell'efficienza energetica in tutte le attività aziendali.

IMPIANTO EVO, NZEB

Inaugurato il 18 aprile 2019, EVO, acronimo di EVOLUTION, è il principale stabilimento produttivo italiano e presto diventerà la nuova sede del nostro Gruppo.

Grazie alla struttura dell'edificio, al sistema energetico ad alte prestazioni e alla produzione di energia rinnovabile, EVO è un edificio quasi a energia zero: ciò significa che l'impianto produce quasi tutta la domanda di energia che richiede.



554
persone



Stabilimento di
35.500 M²



1.700 M²
di R&S



4.500 M²
di uffici D&P



45.000 M²
di aree verdi



1.100.000
prodotti/anno

Oggi, la missione di responsabilità sociale del Gruppo è perseguita dalla nostra Presidentessa Sonia Bonfiglioli che, seguendo le orme e l'eredità del padre, sostiene iniziative e progetti in tutto il mondo, guidati da tre pilastri principali:



GIOVANI



SVILUPPO DEL TERRITORIO



STEM & ISTRUZIONE TECNICA

Sosteniamo iniziative in diversi Paesi del mondo: abbiamo avviato progetti con scuole in Vietnam, Sudafrica e Italia, mentre, in India, abbiamo fornito un ambiente sicuro a ragazzi e ragazze.

Ulteriori informazioni sulle nostre attività di responsabilità sociale sono disponibili online:

<https://www.bonfiglioli.com/international/en/Social-Responsibility>

**Save the Children**

INSIEME PER UN'ISTRUZIONE DI QUALITÀ IN UGANDA!

Con il nostro contributo, Save the Children garantisce un'istruzione continua a 100 bambini di uno dei quartieri più popolosi dell'Uganda.

Il diritto all'istruzione è lo strumento più valido per combattere la povertà, l'emarginazione e lo sfruttamento.





REALIZZIAMO UN FUTURO PIÙ VERDE

ABBIAMO PIANTATO **5,000** ALBERI IN COLOMBIA, KENYA, NEPAL, TANZANIA.

La foresta di Bonfiglioli sta contribuendo a rendere il nostro pianeta più verde, assorbendo 1.229.000 kg di CO₂. Inoltre, contribuisce a creare posti di lavoro per le comunità locali che si occupano di questi alberi.



-1229000

KG DI CO₂



5,000

ALBERI



4

PAESI

OFFRIRE AI BAMBINI L'OPPORTUNITÀ DI UN FUTURO MIGLIORE

ITALIA



MUS-E Musique Europe è un progetto multiculturale europeo dedicato ai bambini delle scuole primarie.

Un percorso artistico di tre anni che guida il bambino alla scoperta di sé stesso e degli altri attraverso colori, canti, danze, musica e teatro.

INDIA

Le **case di accoglienza per bambini e bambine** ospitano minori svantaggiati, offrendo loro l'opportunità di vivere in un ambiente protetto, ricevere un'istruzione e acquisire competenze che li preparino ad accedere all'istruzione superiore o a entrare nel mondo del lavoro.



SUDAFRICA

La **St. Mary's School a Johannesburg** offre un'istruzione di prima classe alle ragazze più talentuose dei quartieri poveri, con l'obiettivo di dare loro accesso all'università e garantire un futuro migliore sia a loro sia alle loro famiglie.



VIETNAM

La **Scuola a Ho Chi Minh City** offre istruzione gratuita a bambini economicamente e socialmente svantaggiati.





A SUPPORTO DEL TERRITORIO



Bonfiglioli supporta l'**Associazione epilessia Emilia Romagna (AEER)** in un progetto pilota che monitora e tratta le funzioni cognitive ed emozionali in giovani pazienti, dai 6 ai 16 anni, con insorgenza dell'epilessia.

CINEMA MODERNISSIMO

In qualità di azienda attenta alle forme d'arte locali e alla tradizione culturale, Bonfiglioli contribuisce a restaurare il **Cinema Modernissimo**, presso il Palazzo Ronzani a Bologna.



Grazie alla collaborazione tra piccole e grandi aziende, l'Associazione sostiene le attività del museo finalizzate alla valorizzazione della cultura storico-industriale bolognese e al consolidamento del legame tra la realtà produttiva del nostro distretto e il mondo della formazione tecnica. Lo scopo primario dell'Associazione è quello di dare nuova vita al territorio industriale promuovendo azioni di sviluppo e innovazione e coinvolgendo le nuove generazioni in progetti di formazione finalizzati al rilancio delle conoscenze tecnico-scientifiche.



L'Associazione "**Centro Studi Leonardo Melandri**" è stata costituita il 17 luglio 2013. L'associazione promuove attività di formazione, divulgazione scientifica e trasferimento di conoscenze dal mondo della ricerca a quello produttivo. Inoltre, sostiene finanziariamente gli studenti capaci e meritevoli delle scuole superiori e delle università.

UN PONTE TRA LA SCUOLA E LA VITA LAVORATIVA



COMITATO LEONARDO

Il premio Clementino Bonfiglioli, che prende il nome dal fondatore della nostra azienda, viene assegnato a quei giovani che dimostrano eccellenza nei loro studi e che completano una tesi di laurea relativa ai settori di automazione industriale, trasmissione di potenza e di controllo o mecatronica.



Malpighi La.B è un laboratorio di robotica, informatica e progettazione 3D dedicato a Clementino Bonfiglioli e aperto a tutti gli studenti di Bologna. È un luogo in cui possono mettere alla prova le loro abilità, condurre esperimenti e coltivare le loro idee, a contatto con il mondo delle aziende e della ricerca.



Essere un attore chiave del settore meccanico ci consente di partecipare attivamente a diverse tavole rotonde e associazioni di settore. Il seguente riquadro riassume le principali organizzazioni che sosteniamo.

ASSOCIAZIONI DI SETTORE A CUI ABBIAMO ADERITO

L'innovazione rimane per noi una pietra miliare e, quindi, vogliamo dare il nostro contributo nel settore meccanico, partecipando a:

- Associazione Clust-ER, Federmeccanica
- Associazione Italiana Acquisti e Catena di approvvigionamento (ADACI)
- Unione Costruttori Italiani Macchine Automatiche per il Confezionamento e l'Imballaggio (UCIMA)

Siamo orgogliosi di sottolineare il nostro sostegno a:

- Federazione Nazionale Imprese Elettroniche ed Elettrotecniche (ANIE), *che è la Fondazione da cui proviene il 30% della spesa privata di R&S ogni anno in Italia*

Inoltre, per valorizzare l'eccellenza delle industrie manifatturiere del nostro territorio, partecipiamo attivamente a:

- Confindustria Emilia Area Centro
- Ente nazionale italiano di unificazione (UNI)

Citiamo inoltre il nostro contributo a:

- Federazione Nazionale Cavalieri del Lavoro.
- 4.Managers", "Capo D" e "Il lavoro del Futuro"*per promuovere le pari opportunità sul posto di lavoro"*



BONFIGLIOLI GLOBAL LOCATIONS


PRODUZIONE

ASSEMBLAGGIO

VENDITE

ASSISTENZA

AUSTRALIA

Bonfiglioli Transmission (Aust.) Pty Ltd

2, Cox Place Glendenning NSW 2761
Locked Bag 1000 Plumppton NSW 2761
Tel. +61 2 8811 8000



BRASILE

Bonfiglioli Redutores do Brasil Ltda

Av. Osvaldo Fregonezi, 171, cjs 31 e 44
CEP 09851-015 - São Bernardo do Campo
São Paulo
Tel. +55 11 4344 2322



CINA

Bonfiglioli Drives (Shanghai) Co. Ltd.

#68, Hui-Lian Road, QingPu District,
201707 Shanghai
Tel. +86 21 6700 2000



Motion & Robotics

#568, Longpan Road, Jiading District,
201707 Shanghai



Bonfiglioli Trading (Shanghai) Co. Ltd.

Room 423, 4th Floor, #38, Yinglun Road,
China (Shanghai) Pilot Free Trade Zone,
Shanghai



Selcom Electronics (Shanghai) Co., Ltd

A7, No.5399, Waiqingsong Road, QingPu
District,
201707 Shanghai
Tel. +86 21 6010 8100



A24, No.5399, Waiqingsong Road, QingPu
District,
201707 Shanghai
Tel. +86 21 6010 8100



FRANCIA

Bonfiglioli Transmission S.A.S.

14 Rue Eugène Pottier
Zone Industrielle de Moimont II
95670 Marly la Ville
Tel. +33 1 34474510



GERMANIA

Bonfiglioli Deutschland GmbH

Sperberweg 12 - 41468 Neuss
Tel. +49 0 2131 2988 0



Bonfiglioli Vectron GmbH

Europark Fichtenhain B6 - 47807 Krefeld
Tel. +49 0 2151 8396 0



O&K Antriebstechnik GmbH

Ruhrallee 8-12 - 45525 Hattingen
Tel. +49 0 2324 2050 1



INDIA

Bonfiglioli Transmission Pvt. Ltd.

Mobility & Wind Industries

AC 7 - AC 11 Sidco Industrial Estate
Thirumudivakkam Chennai - 600 044
Tel. +91 844 844 8649



Discrete Manufacturing & Process Industries - Motion & Robotics

Survey No. 528/1,
Perambakkam High Road Mannur
Village,
Sriperumbudur Taluk Chennai - 602 105
Tel. +91 844 844 8649



Discrete Manufacturing & Process Industries

Plot No.A-9/5, Phase IV MIDC Chakan,
Village Nighoje Pune - 410 501
Tel. +91 844 844 8649



ITALIA

Bonfiglioli Riduttori S.p.A.

Discrete Manufacturing & Process Industries

Via Cav. Clementino Bonfiglioli, 1
40012 Calderara di Reno
Tel. +39 051 6473111



Discrete Manufacturing & Process Industries

Via Sandro Pertini, lotto 7b
20080 Carpiano
Tel. +39 02985081



Discrete Manufacturing & Process Industries

Via Saliceto, 15 - 40010 Bentivoglio



Mobility & Wind Industries

Via Enrico Mattei, 12 Z.I. Villa Selva
47122 Forlì
Tel. +39 0543 789111



Motion & Robotics

Via Unione, 49 - 38068 Rovereto
Tel. +39 0464 443435/36



Selcom Group S.p.A.

Via Achille Grandi, 5
40013 Castel Maggiore (BO)
Tel. +39 051 6387111



Via Marino Serenari, 18
40013 Castel Maggiore (BO)
Tel. +39 051 6387111



Via Cadriano, 19
40057 Cadriano (BO)
Tel. +39 051 6387111



NUOVA ZELANDA

Bonfiglioli Transmission (Aust.) Pty Ltd

88 Hastie Avenue, Mangere Bridge,
2022 Auckland
PO Box 11795, Ellerslie
Tel. +64 09 634 6441



SINGAPORE

Bonfiglioli South East Asia Pte Ltd

8 Boon Lay Way, #04-09,
8@ Tadehub 21, Singapore 609964
Tel. +65 6268 9869



SLOVACCHIA

Bonfiglioli Slovakia s.r.o.

Robotnícka 2129
Považská Bystrica, 01701 Slovakia
Tel. +421 42 430 75 64



SUDAFRICA

Bonfiglioli South Africa Pty Ltd.

55 Galaxy Avenue, Linbro Business Park,
Sandton, Johannesburg
2090 South Africa
Tel. +27 11 608 2030



SPAGNA

Tecnotrans Bonfiglioli S.A

Avinguda del Ferrocarril, n° 14,
Polígono Industrial Can Estapé
08755 Castellbisbal - Barcelona
Tel. +34 93 447 84 00



TURCHIA

Bonfiglioli Turkey Jsc

Atatürk Organize Sanayi Bölgesi,
10007 Sk. No. 30
Atatürk Organize Sanayi Bölgesi,
35620 Çiğli - İzmir
Tel. +90 0 232 328 22 77



REGNO UNITO

Bonfiglioli UK Ltd.

Unit 1 Calver Quay, Calver Road, Winwick
Warrington, Cheshire - WA2 8UD
Tel. +44 1925 852667



STATI UNITI

Bonfiglioli USA Inc.

3541 Hargrave Drive
Hebron, Kentucky 41048
Tel. +1 859 334 3333



VIETNAM

Bonfiglioli Vietnam Ltd.

Lot C-9D-CN My Phuoc Industrial Park 3
Ben Cat - Binh Duong Province
Tel. +84 650 3577411









Abbiamo un'inflessibile dedizione per l'eccellenza, l'innovazione e la sostenibilità. Il nostro Team crea, distribuisce e supporta soluzioni di trasmissione e controllo di potenza per mantenere il mondo in movimento.

HEADQUARTERS

Bonfiglioli S.p.A.

Sede legale: Via Cav. Clementino Bonfiglioli, 1
40012 Calderara di Reno - Bologna (Italy)
Tel. +39 051 6473111

Sede principale: Via Isonzo, 65/67/69
40033 Casalecchio di Reno - Bologna (Italy)

